

114  
A1894

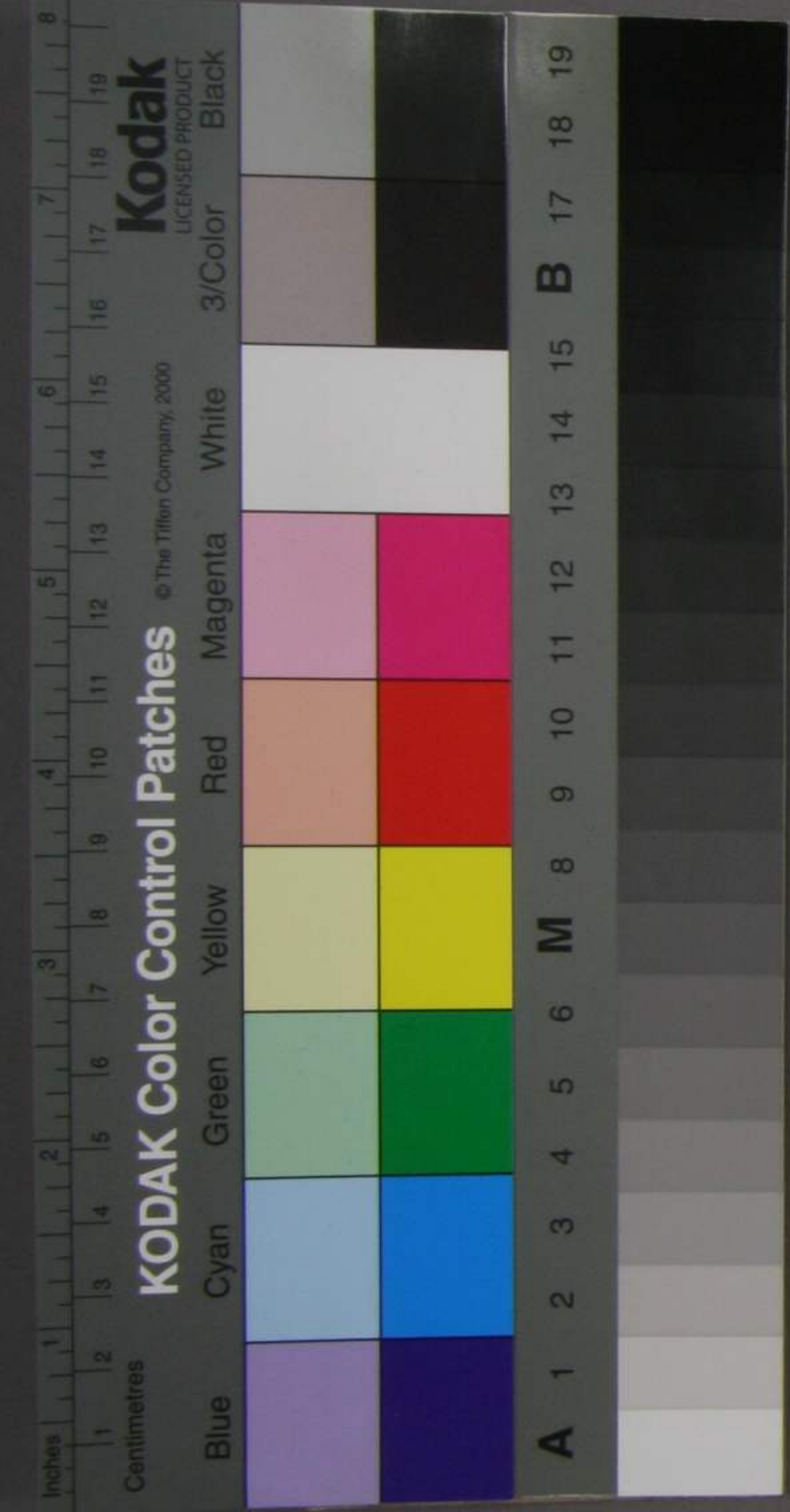


正院、上中案

大天  
限正  
侯十  
爵一  
邸年  
寄四  
贈月

證券印稅御發行以來御規則七  
如味一施行二付三臨款六分之除例七  
相增二方今規則刑一可仕庶々出來侯  
憂日則。据置補正侯。自然支理錯  
雜二相涉、候間一層人民、便利相成  
候様今般更二別冊之通御改定相成候  
様仕度御許可之上、規則書其心得書  
共當省三上梓致之定規之部敷上進

2859



仕且亦依府縣實制人、一部、頒布  
仕度候依之御布告案並規則書等相添  
此段中上候也

明治七年月

大藏卿大隈重信

御布告案

去明治六年第五十六號以下追々及公布  
候證券印稅規則今般更ニ改定ニ當明治  
七年六月一日ヨリ別冊證券印稅改定規  
則ニ通施行候條此旨布告候事

明治七年月日

太政大臣三條實美

證券印稅改定規則

第一則 綱領

第一條

一 凡ソ人民金穀貨物等互ニ受授并ニ  
交際上後日ノ證トシテ相用候証書  
帳簿類ハ都テ此規則ノ通證券印紙  
ヲ相用或ハ證印ヲ受<sub>レ</sub>キ支

第二條

一 総テ規則ヲ通證券印紙ヲ用ヒサル  
歟又ハ証印ヲ受<sub>レ</sub>ル者ハ後日如何  
弊ノ故障差起候トモ一切証據ニ相  
立カズキ支

第三條

一 諸證書類ニ證券印紙ヲ用ルモ證書  
 証印ヲ受ルモ又ハ諸帳簿類ニ帳簿  
 証印ヲ受ルモ證券印紙ヲ用ルモ人  
 民ノ便利ニ任セ適宜タル一キ支  
 一 證券<sup>印紙</sup>ハ買求差支無之様各府縣  
 管下適宜ノ場所賣捌所ヲ相設置  
 候條下條ニ掲載セル定價ヲ以テ買  
 取ヘキ支

第四條

一 賣捌所ハ證券印紙賣捌所ト大書シ  
 官ノ焼印アル者板ヲ掲クル家ノ外

第五條

第六條

一切賣買禁止ノ支  
 一 印紙ノ種類定價左之通條支  
 淡黒色印紙 定價壹錢  
 橙黄色全 同 五錢  
 紅色全 同 拾錢  
 黄色全 同 貳拾五錢  
 綠色全 同 五拾錢  
 青色全 同 壹圓  
 深紫色全 同 五圓  
 深紅色全 同 貳拾圓

第七條

- 一 證券界紙、定價左ノ通候支
- 大判界紙 定價七厘
- 中判全 同 五厘
- 小判全 同 三厘
- 右ノ界紙ハ大中小判ノ三種アリト
- 雖モ其證書ノ父義長短ニ因リ便宜
- ニ任セ何種ヲ相用ルモ適宜タルヘ
- キ支

第二則 諸證書

第一條

一 諸證書ヲ分テ三類トス

○第一類 諸證書

- 一金錢受取書 但十円未満銀紙ニ及ハス
- 一 諸會社株手形
- 一 荷物送狀
- 一 荷物預リ證書
- 一 預リ金 但。預リ料ニ利息無之分  
手形。拾円未満ハ界紙ヲ用ユヘシ
- 一 質物 但。質金高拾円以上ノ分  
預リ書。拾円未満壹円以上ハ界紙ヲ用ユヘシ  
札。拾円未満ハ界紙ニ及ハス
- 一 地所 讓與證書

一 物品讓與證書

一 遺金證文但拾円未満ハ界紙ヲ用ユヘシ

一 公債證書類讓與證書

一 跡式讓狀

右ノ證書類ハ金高ニ拍ハラス總テ印稅志錢

○ 第二類諸證書

一 借用金證文

一 預リ金證文但預リ料附

一 地所賣渡證文

一 地券并家屋實入證文

一 公債證書類賣買證文

一 耕地小作證文

一 諸品實入證文

一 爲替手取并置手取

一 荷爲替手取

一 諸請負證文

一 金錢約定證文

一 金錢約定爲取替證文

一 米穀并諸品賣買約定證文

一	正米借用證文
一	正麥雜穀借用證文
一	賣買用諸品代價拾圓以上借用證文
一	借地證文
一	借家證文
一	金錢拾圓以上記載雇人請狀
一	諸賣買證據金預り手形
一	諸敷金證文
右	證書類ハ

正

書面	金高拾圓未満ハ 米高五石未満ハ 正麥雜穀高拾石未満ハ	界氏ヲ用エテ
同所	金高拾圓以上貳拾圓未満ハ 米高五石以上拾石未満ハ 正麥雜穀高拾石以上貳拾石未満ハ	印稅壹錢
同所	金高貳拾圓以上三拾圓未満ハ 米高拾石以上貳拾石未満ハ 正麥雜穀高貳拾石以上三拾石未満ハ	印稅貳錢
同所	金高三拾圓以上四拾圓未満ハ 米高貳拾石以上三拾石未満ハ 正麥雜穀高三拾石以上四拾石未満ハ	印稅三錢
右以上幾許ノ高ニ至ルト	之ニ準	印稅增加イタス支譬ハ

拾万圓ノ高ニ上リハ印稅百圓  
ニ至ルカ如シ

○第三類諸證書

一 酒類切手

但件目壹升未満ハ思紙ニ及ハス壹升以上壹斗未満ハ印稅壹匁半以上貳斗未満印稅貳匁其餘總ラ之ニ準シ印稅增加致マヘシ

一 食類切手

但代金廿五匁未満ハ思紙ニ及ハス廿五匁以上貳匁五拾匁未満ハ印稅壹匁貳匁五拾匁以上五匁未満ハ印稅貳匁其餘總ラ之ニ準シ印稅增加致スル

一 米油其外諸品賣買切手

但代金廿五匁未満ハ思紙ニ及ハス廿五匁以上五匁未満ハ印稅壹匁五匁以上拾匁未満ハ印稅貳匁其餘總ラ之ニ準シ印稅增加致ス

一 荷物受取書

但送狀附添ハサル分ハ思紙ニ及ハス送狀附添ノ分ハ思紙ヲ相用ル事又ハ証印濟荷物判取用ユヘシ

第三條

一金高記載無之

○約定證書類 但總ニ思紙ヲ雇人請狀類用ニヘシ

一 諸證書ニ印紙ヲ貼用セズシテ證書印ヲ受ント欲スル者ハ第三号書式之

通願書相認ノ其管轄廳へ差出

○第一類  
○第二類  
○第三類

ニ應ニタル印紙ヲ貼用セル割合之

通印稅上納可致事

一 證書ハ總テ渡主ニテ印紙貼用ノ上

必ス実印ヲ以テ其印紙ノ全面滅却

相成サレ様第一号圖ノ通消印致

ハテ事

第三條



第四條

一 官院省審司使府縣官印或ハ諸官吏、官印ヲ以テ公務ニ依リ捺印セ  
ル受取書證書類ニ於テハ、○印紙ヲ用フルニ及ハサル事

第五條

一 租稅并ニ賦金及ヒ區入費取立ノ節區戸長ヨリ相渡候受取書ハ印紙貼用ニ及ハサル事

第六條

一 官祿家祿賞典救助受取書及ヒ刑律ニ關セル受書ハ都○印紙ヲ用フルニ及ハサル事

第一條

一 諸帳簿類分テ三類トス

第三則 諸帳簿

○ 第一類 諸帳簿

一 金錢判取帳

一 貨物通帳

一 金錢當坐預リ通帳但預料並利息無之分

右ノ帳簿類附込見積金高百圓以上ハ印稅可相納ニ付其帳簿ハ印稅要スル者ハ其印稅左ノ通タルヘシ

支

附込見積金高百圓以上  
貳百圓未満ハ

印稅壹圓

同断金高貳百圓以上  
三百圓未満ハ

同 貳圓

同断金高三百圓以上  
四百圓未満ハ

同 三圓

右以上幾許ノ高ニ至ルトモ總テ  
之ニ準シ印稅增加致スヘキ支

○第二類諸帳簿

一 質物臺帳

一 金錢一時貸借帳

一 諸品榷料帳

一 商賣品當座貸借通帳

一 金錢預リ通帳預リ料  
利足附

右ノ帳簿類附込見積金高百圓以上

ハ印稅可相納ニ付其帳簿へ證印ヲ

要スルモ、ハ其印稅左ノ通タルハ

キ支

附込且積金高百円以上  
印税五錢

同 附込且積金高百円以上  
同 拾錢

同 附込且積金高三百円以上  
同 拾五錢

右以上幾許ノ高ニ至ルトモ總  
之ニ準シ印税増加致スヘキ也

一 荷物判取帳  
○ 第三類諸帳簿

第二條

一 諸品判取帳  
右ノ帳簿ハ附込ノ箇數ニ拘ハラス  
一ヶ年志冊ニ付印税貳拾錢

一 第一類帳簿證印願ノ儀ハ壹ヶ年以上  
附込ヘキ見積金高ヲ以テ第四号書  
式ノ通相認メ其管轄廳へ願出ヘシ  
右金高相満候マテハ何ヶ年相用候  
トモ苦シカラサル也

第三條

一 第三類ノ帳簿證印願ノ儀ハ年以テ  
以テ第五号書式ノ通相認メ其管轄

第四條

廳願出シ右年限相満候マテハ  
 何箇數附込候トモ苦シカラハルモ  
 一 附込見積金高百圓以上ノ帳簿へ證  
 印ヲ受スシテ印紙ヲ貼用セシト欲  
 スル者ハ第七号書式ノ通届書相認  
 メ前以テ其管轄廳へ差出シ其届書  
 へ押切印ヲ受置キ後證ト致スルモ  
 可  
 但此届書差出サ、ル分ハ總テ帳  
 簿證印ヲ受ヘキ部分ト看做候モ  
 可

第五條

一 第一類ノ帳簿ニ證印ヲ受スシテ印  
 紙貼用コ要スル者ハ一紙受取書同  
 様一口ノ金高拾圓以上ハ必ス其廣  
 毎ニ壹錢印紙ヲ貼用致スルモ可  
 可

第六條

一 第二類ノ帳簿ニ證印ヲ受スシテ印  
 紙貼用コ要スルモノハ一口ノ金高  
 拾圓以上其廣毎ニ第二則第一條ニ  
 類、一紙證書同様印紙ヲ增加貼用  
 スルモ可  
 可

但第一類ノ諸帳簿附込見積金高百圓

未滿一分ハ一口金高拾円以上記  
載致シ候トモ印紙貼用ニ及ハシ  
ル度

第七條

一 一旦證印濟。第一類帳簿附込見積金

高相充候又ハ第三類帳簿年帳相

充テ餘白ノ紙數ヲリテ再用セシト

欲スル者ハ尚其帳簿ニ應ニ第三則

。第二條通更ニ證印願出ハキ度

第八條

一 第二類ノ諸證書ニ若シ帳簿ニ書載

候トモ第二則第一條ニ類ノ證書同

様相心得ハキ度

第四則 賞罰例

第一條

一 證券界紙相用ナキ證書類ニ證券

界紙。界紙定價三種平均價ノ用ヒサル者ハ脱税高

百倍。則拾錢過料タルハキ度

第二條

一 第一類ノ證書類ニ證券印紙ヲ貼用

セヌ或ハ證書證印ヲ受スルテ相渡

候モハ脱税高ノ百倍過料タルハ

キ度

第三條

一 第一類ノ證書類ニ證券印紙ヲ貼用セス或ハ證書證印ヲ受スレテ相度候モ、ハ脱税高ノ百倍過料タルハキ支

第四條

一 第一類ノ印税相納ムハキ諸帳簿ハ證券印ヲ受ス或ハ證券印紙ヲ貼用セサルモ、ハ脱税高ノ一倍過料タルハキ支

第五條

一 第一類ノ證書印濟ノ帳簿ニ餘白之レアルトテ願濟金高ヨリ過剩附込候者ハ

第六條

一 第三類ノ諸帳簿ニ證券印ヲ受サル者ハ脱税高（應ハ印ニテ未ケ年未滿相用ル者ハ則チ未ケ年未滿相用ル者ハ則チ或ノ脱税ニ當ル類也以上準之志ケ年以内未ケ年ノ割以テ算ス）ノ十倍過料タルハキ支

第七條

一 第三類證印濟ノ帳簿ニ餘白有之過期限ヲ越シ尚附込候者ハ脱税高（應言書上同斷）ノ十倍過料タルハキ支

第八條

一 第二類ノ諸帳簿並第三類ノ諸證書ニ印紙ヲ不足ニ貼用セシ者ハ其減税高ノ五拾倍過料タルハキ支

第九條

一 脱税ヲ謀ラニ為メ一ケ年以内ニテ

一帳簿ニ付所ニ見積金高百円以上  
 可相成帳簿ヲ故ラニ分テ數冊トシ  
 印稅ヲ免ル事判然タル上稅高百五十  
 倍過料タルニキ<sub>五</sub>更<sub>是</sub>

一規則ニ從テ貼用セシ證券印紙ニ消  
 印セサルモノハ三十拾円以下ノ過料  
 タルニキ更

一證券印紙ノ貼用セサル欲又ハ印紙  
 不足ナル欲或ハ貼用ノ印紙ハ消印  
 セサル證文ニ於テ証人ニ相立又ハ

與書等致候モノハ廿五円以下ノ過  
 料タルニキ更

一官許賣捌所ノ外ニ於テ第一則第五  
 條ニ背キ證券<sub>。印紙</sub>ヲ密賣致シ候者  
 ハ其品取上ケ既ニ賣捌タル<sub>。印紙代、千倍</sub>  
 亦、其情ヲ知テ之ヲ買フモノハ其品  
 取上ケ<sub>。印紙代、五百倍</sub>過料タルニキ更

一一旦相用ヒ消印セシ證券印紙ニ再  
 用セニトシテ之ヲ剥取リ消印ヲ洗  
 滅スルモノ或ハ洗滅ニタルト

第十四條

知テ之ヲ再用スルモハ又ハ之ヲ賣  
買スルモハ偽造官印律ニ照シ處  
分致スヘキ也

一 租稅頭印稅收領ノ印章ヲ模擬シ又

ハ之ヲ贋造スルモノハ偽造官印律

ニ照シ所分致スヘキ也

第十五條

一 證券紙ヲ贋造スルモノ又ハ贋造

セシ品ト知テ是ヲ賣買スル者ハ偽

造官印律ニ照シ所分致スヘキ也

第十六條

一 證券印紙ヲ贋造スルモノ又ハ贋造

セシ品ト知テ之ヲ賣買スル者ハ都

テ偽造官印律ニ照シ所分致スヘキ

也

第十七條

一 第四則第一條以下第十一條マテニ

掲クル所ノ犯則人見届ケ訴出候等

其賣取糺ノ上相違ナキニ於テハ訴

人ハ賞トシテ其過料金ノ半高ヲ下

サルヘキ也

第十八條

一 第四則第十二條以下第十五條マテ

ニ掲クル所ノ犯則人見届ケ訴出候



節事實取紀ノ上相違十キニ於テハ  
訴人ハ相當ノ賞金下サルヘキ也

第五則 附録

第一條

一 諸證書ニ外国貨幣ヲ以テ記載セル  
分ハ其節ノ相場ヲ以テ内國通貨  
計算致スヘキ也

第二條

一 公債證書類ハ其証書面ノ金高ニ拘  
ハラズ賣買ノ正金高ヲ以テ計算致  
スヘキ也

第三條

一 官ノ金穀諸拵借証文ノ儀救助ニ関  
スル分ハ<sup>印紙</sup>及<sup>印紙</sup>ハサレトモ其餘ノ  
諸拵借ハ<sup>印紙</sup>ニ借用金穀証文規則ノ  
通タルヘキ也

第四條

一 印紙貼用アル款又ハ証書証印相  
タル諸證書ヲ事故アリテ書改候節  
ハ新證書ニ更ニ印紙貼用又ハ證書  
証印ヲ相受ヘキ也

第五條

一 凡ソ諸<sup>帳簿</sup>ニ誤リテ過剩ノ印紙ヲ  
貼用セルモノハ其証ニ於テ方テ

第六條

一 雖<sub>レ</sub>過誤ヨリ出ル所ナレハ過  
 剩ノ印紙ハ當人ノ損失タルヘキ  
 一 諸證書ヲ差戻シ人ハ諸比手類現品  
 引替ノ節戻シ主ニテ嘗テ消印アル  
 印紙面ヲ塗消シ或ハ引裂キ相戻ス  
 へキ  
 一 各所問屋ヲ經テ送致スル荷物送狀

第七條

一 途中<sup>宿屋</sup>ニ於テ其終送候節ノ  
 添狀ハ印紙貼用ニ及ハサレ<sub>レ</sub>右荷  
 物ヲ引合ケ各別ニ差送候節ノ新現

第八條

送狀ハ規則ノ通印紙貼用致スヘキ  
 一 為取換約定書ノ類ハ双方トモ印紙

第九條

一 貼用スル款又ハ証印相受ヘキ  
 一 五圓廿圓兩種ノ印紙ハ印紙賣捌  
 許可ヲ受タル各地銀行並其支店ニ限  
 リ賣捌カセ候  
 一 印稅規則ニ相觸候証書ヲ授受致候

第十條

儀相願レ規則ノ通證書渡主ニテ罰  
 金差出候後ト雖<sub>レ</sub>其證書ハ証候

相立カタキ支

一 前條ニ掲クル證書ヲ以テ公裁ヲ仰  
 カントスル事ハ請取主ニ於ニモ渡  
 主同様ノ罰金差出シ其證書ハ罰金  
 濟ノ証表ヲ其裁判廳ヨリ申受請取  
 主ニテ印紙貼用消印濟ノ上ハ證據  
 ニ相立ヘキ支

一 甲乙等ノ号ヲ各帳ヘ記付ニ同金高  
 ヲ記載ニ彼我ニ各一帳ツ、所持ニ  
 テ相立ニ交換致ス通帳ノ類ニ冊ト

モ後証トナルヘキモハ甲乙共証  
 印ヲ相受ケ或ハ印紙ヲ貼用スヘキ  
 支

一 旅行先ニテ相用候帳簿類最前其者  
 管轄廳ニ於テ證印濟ノモノ附込見  
 積金高スハ期限相満候款或ハ新帳  
 簿ヘ証印願受度者ハ其地ノ<sup>府廳</sup>縣廳ヘ  
 規則ノ通願出候ヘハ收稅ノ上証印  
 致シ下ケ渡スヘキ支

一 最初帳簿附込見積金高百圓以内ト

第廿五條

第廿六條

見込ニ證印願出サレモノ漸々附込相嵩ニ誤テ百円以上ニ及候モノハ附込金高貳百円以内ニテ他ヨリ差見セサル以前ニ証印願出ル欵又ハ印紙貼用届書差出スニ於テハ犯則ノ限ニ之レナキモ

一 證印アル帳簿水火盜難等ニテ紛失ノ節ハ其段。府廳へ届出更ニ印稅上納ノ上新帳簿へ証印申受ヘキモ  
一 印紙多數用ユル節證書面狹隘ニテ

第廿七條

第廿八條

貼用シカタキ分ハ證書裏面へ貼用致シ第ニ号圖ノ通消印致スヘキモ  
一 證印濟帳簿附込期限金高未滿中子第並他人へ其産業帳簿。譲渡候節ハ讓受候モヨリ第八号書式ノ通其段其。府廳へ届出候上ハ其帳簿相用候儀苦シカラサルモ

一 。第ニ類附込見積金高相滿候欵又ハ第一類帳簿ノ期限相滿候節ハ其帳未  
ニ 第六号書式ノ通捺印致シ差出ス

第壹号圖

證

一金何圓何拾錢

一金何拾圓

少金何拾何圓何拾錢

右之通

年号月日 何之誰印

何之誰殿

一キ度

但既ニ用ヒ濟ノ帳簿ヲ及古ニ致  
度者ハ証印塗消ノ儀願出一キ度

證

一金何百何拾圓

右者

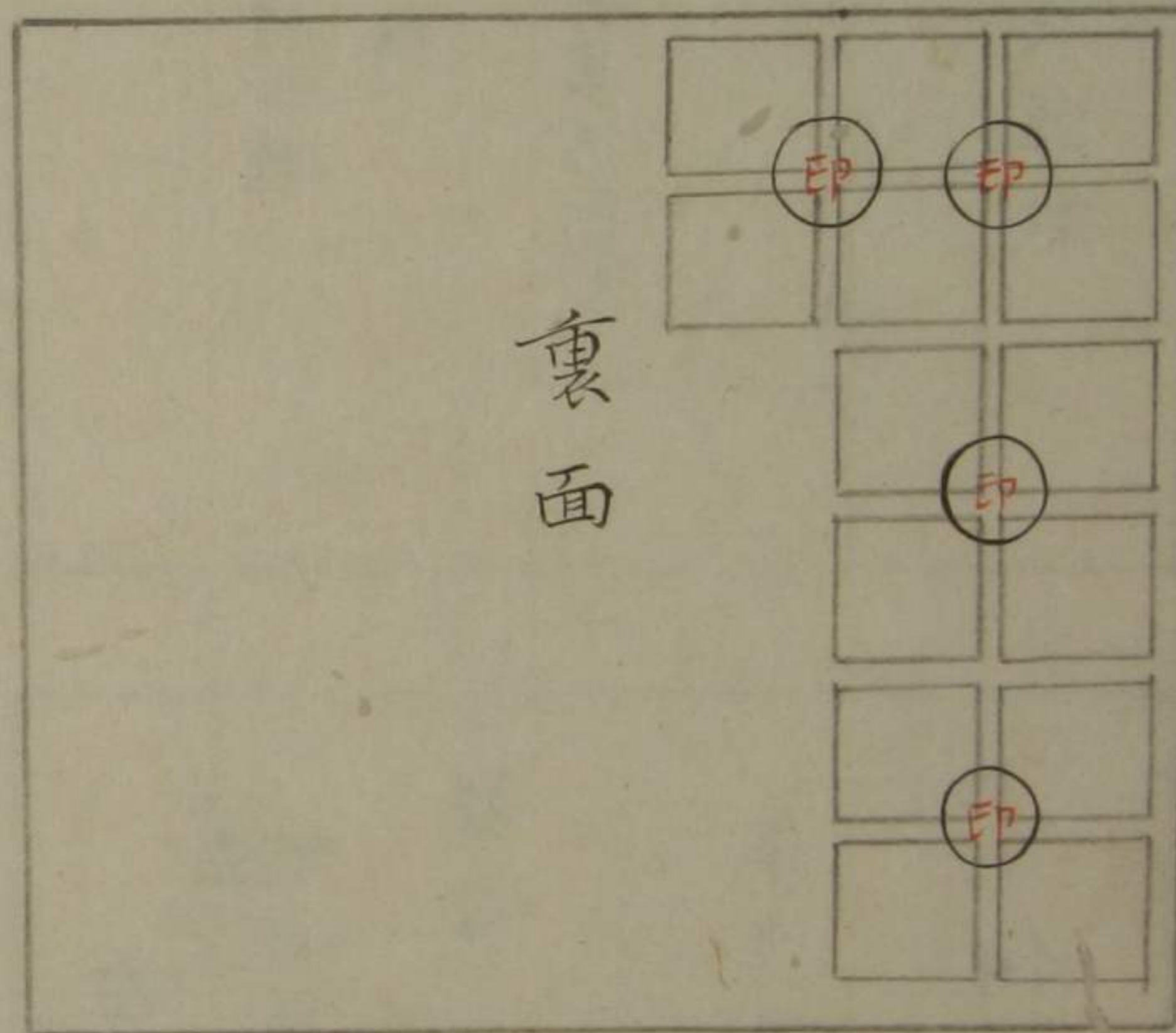
年号月日 何之誰印

何之誰殿

式書号三第

此段奉願候以上 右御印稅上納仕候間御証印被成下度 此御印稅合金何圓 何縣知事參事誰殿 年号月日 何縣管下 何國何郡何柵 何誰印	第一類 第二類 第三類 何	第一類 第二類 第三類 何	証文 手形 金 何圓 何枚	証文 手形 金 何圓 何枚
	受切手 金 何圓 何枚	受切手 金 何圓 何枚	受切手 金 何圓 何枚	受切手 金 何圓 何枚

圖ノ号二第



式書号四第

願書

第一類  
第二類  
敬

附見積金

何日限款  
何日未滿款

何冊

一全  
何帳

同浙金

何日限款  
何日未滿款

何冊

合何冊

右脚印稅上納仕候間脚証印被成下度  
此段奉願候以上

年号月日

何縣管下

何國何郡何村

何ノ誰印

何縣知事  
參事誰殿

式書号五第

願書

第一類

何帳

滿何々年限

何冊

一全  
何帳

全

何冊

合何冊

右脚印稅上納仕候間脚証印被成下度  
此段奉願候以上

年号月日

何縣管下

何國何郡何村

何ノ誰印

何縣知事  
參事誰殿

式書号六第

第一類  
第二類ハ

合附込金何千何百圓也

第三類ハ

何年何月ヨリ  
何年何月マテ 満何ヶ年附込濟

右之通聊相違無御坐候以上

年号月日

何ノ誰印

式書号七第

届書

第一類  
第二類  
第一類  
第二類  
第一類  
第二類

何帳  
何帳  
何冊  
合何冊

何冊  
何冊

右御証印不相願附込一口金高拾圓以上毎ニ御規則  
ノ通印紙貼用致シ何時ニテモ御檢査ヲ受可申候  
ニ付此段御届申上候以上

年号月日

何驛管下  
何國何郡何町  
何ノ誰印

何縣府  
知事  
参事  
誰殿



第 八 号 书 式

届 书

第一類  
第二類  
第三類

一 何 帳

一 何 帳

一 合 何 冊

何 冊

何 冊

右之帳簿附込。金高未滿中。付何国何郡何  
期限。未滿中。付何国何郡何  
相用候間此段御届申上候以上

年号月日

何府知事  
何縣令事  
誰殿

何縣管下

何国何郡何柵

何誰印

使府縣

今般證券印稅規則御改定當明治七年  
六月一日ヨリ御施行相成候ニ付別冊  
證券印稅取扱心得書頒布候條此旨相  
達候事

明治七年 月 日 大藏卿大隈重信

大藏省

證券印稅取扱心得書

第一

一 證券

印紙  
界紙

ハ長官名印ノ證書ヲ以テ

租稅寮ヨリ請取ヘキ事

第二

一 地方ニ寄り賣捌所願出然之場所ハ  
區戸長中人撰ノ上申付差支ヘキ様  
取計フヘキ事

第三

一 賣捌所看板ハ官費ヲ以テ製造シ相  
渡スヘキ事

第四

一 賣捌人廢業ノ節ハ勿論休業タリ

第五

看板ハ返上致サセヘキ事

一 賣捌人へ印紙渡方ハ儀ハ代金即納

ニ候ハ、其高申立ニ任セ代金後納

ナレハ當人分限ヲ見計ヒ一個ニ付

印紙合金高多クモ一度ニ三百圓ヲ

以テ限リトシ相渡スヘキ事

第六

一 賣捌人水火盜難其外如何様ノ引負

出来候氏相違ナク辨納致スヘキ旨

愼ナル證人相立第一書式ノ通連印

ノ受書差出サセヘキ事

第七

一 印紙税金後納ノ賣捌人へハ手数料

トシテ賣捌金高百分ノ四支給シ印紙

税金即納ノ者へハ其金高十分ノ一

其都度支給致スヘキ事

第八

一 印紙税金即納ノ賣捌人廢休業等ニ

テ看板返納ノ上印紙共返上ノ儀願

出候節ニ限リ印紙引替税金全額返

戻スヘキ事

但印紙ノ表摺レ又ハ捺シ跡等

損シアルモノハ返上相成ラス

第九

返上ノ<sup>印紙</sup>。界紙ニ相當セル手数料、  
最前相渡候内ヨリ更ニ返納スヘ  
キ事

一賣捌人水火盜難等ニテ<sup>印紙</sup>紛失候

氏代金辨償致スヘキ旨受書差出候

儀ニハ候得氏万一其變動格別ニシ

テ事情憫惊スヘキモノハ其次第ヲ

具狀ニ處分ヲ乞フヘキ事

第十

一帳簿證印ニ相用候租税頭印稅收領  
印ノ儀ハ等内ノ官員ヲ撰擇ニ其使

第十一

府縣長官代理ノ委任狀相渡候上ハ  
證印為取扱苦シカラサル事

一<sup>第一類</sup>。第<sup>二類</sup>類帳簿ノ附込見積金高又ハ第

三類帳簿ノ期限等相滿候節ハ成規

ノ通り帳末ニ附込合金高或ハ滿期

ヲ記シ差出候節見届ノ上若シ不相

當ト見受候得ハ寫ト検査スヘキ事

第十二

一諸<sup>證書</sup>形類へ印紙貼用セスレテ證印

ヲ願受候節證書裏面證印第二書式

ノ通タルヘキ事

第十三

一 帳簿證印雛形第三書式一通夕八

第十四

一 荷初判取帳証印第四書式ノ通夕八  
一 事

第十五

一 帳簿小口印ノ儀ハ側面縱横ノ内適  
宜捺印致ス一 事

第十六

一 證印押切元帳等一定致サス候ニ付  
帳簿證印押切元帳第五甲乙雛形ノ通  
製調証書ハ割印致ス一 事

第十七

一 帳簿ハ證印不相受一口金高拾圓每

第十八

一 印紙貼用致候ニノ帳簿數并第一類  
ノ記氏届出候得ハ第七雛形之通押  
切元帳製調ニ割印ノ上其届書ハ後  
日ノ證ト致ス一 事  
下戾ス一 事

第十九

一 成規第五則第二十一條附込金高未  
満中ノ帳簿ヲ讓受候者届出候節ハ  
証印押切元帳ハ其讓受タルニ居  
所名前并月日号朱書相加一 事  
一 帳簿證印稅收領計算表式第八雛形

第二十

一 通夕ルヘキ事  
○印紙  
○界紙  
受拂上納表式第九雛形之通夕ルヘキ事

第廿一

一 賣捌人ヨリ相納候  
○印紙  
○界紙  
税并ニ帳簿  
證印税ハ取纏ノ次第相納ノ税金高  
總計ハ年々  
○六月  
○十二月  
ヲ限リ上納表ニ掲  
ケ  
○七月  
○一月中本省ヘ差出スヘキ事

第廿二

一 印紙  
○界紙  
税并  
○帳簿  
證印税ハ一ケ年ノ總  
計上計帳ヘ記載スヘキ事

第廿三

一 管轄限賣捌人名前増減帳ハ年々一

第廿四

月中本省ヘ差出スヘキ事

一 増官負月給并賣捌人手数料其他印  
税ニ属スル諸費申請ノ手續及口遣  
拂仕上ノ儀ハ去明治六年第四百二  
十七號ヲ以テ御達相成候金穀出納  
取扱ノ順序并勘定帳雛形ニ準據ス  
ヘキ事



取招候儀ハ勿論万一水火盜難等ニ  
逢候共一切引請辨納可仕夏

但非常ノ急出水又ハ烈風大火等

ノ難ニ逢候節ハ其情實詳細相認

速ニ其段奉訴御差圖伺候様可仕

夏

一代金後納ノ節本人如何様ノ引負出

来候片本人ニ不拘証人ニテ引受無

相違辨納可仕夏

一御渡看板ノ儀ハ平日衆人目標ニ相

成候様戶外ニ掲ケ置可申尤賣捌御  
免相願候歟又ハ休業仕候節ハ看板  
返上可仕夏

右被仰渡之趣承知奉畏候依之證人  
連印却請書奉差上候以上

何縣管下

何国何郡何村  
賣捌人

何ノ誰印

同

證人

何ノ誰印

年号月日

大藏省



式書二第

押切

第号

表書之金何方圖此印稅何國令收領候條  
此印章ヲ以テ証シ置モノ也



年号月日

印稅取扱人

何官

何之誰印

縣府  
參知  
吏吏  
誰殿

右戶長

何、誰印

大藏省

式書三第

表紙ヲ除キ帳簿ノ初丁ハ  
第 号

此何帳金何圓限歟  
何圓未滿  
引ノ分。第一類之  
印稅何ノ誰ヨリ納濟相成候條此印  
章ヲ以テ証シ置者也



年号月日

印稅取扱人  
何官

何ノ誰印

式書四第

表紙ヲ除キ帳簿ノ初丁ハ  
第 号

此何帳来ル何年何月迄満何ヶ年限  
取引之分何錢ノ印稅何ノ誰ヨリ納濟  
相成候條此印章ヲ以テ証シ置者也



年号月日

印稅取扱人  
何官  
何ノ誰印

形 籬 甲 五 第

一 第			一 第			一 第		
印 稅			印 稅			印 稅		
号			号			号		
日記	高金	名帳	日記	高金	名帳	日記	高金	名帳
限 未 滿			限 未 滿			限 未 滿		
名人	名町	名區	名人	名町	名區	名人	名町	名區

二 變 帳 簿 證 印 押 切 元 帳













右之通候也

明治何年何月何日

官苗字名印

租稅頭何誰殿