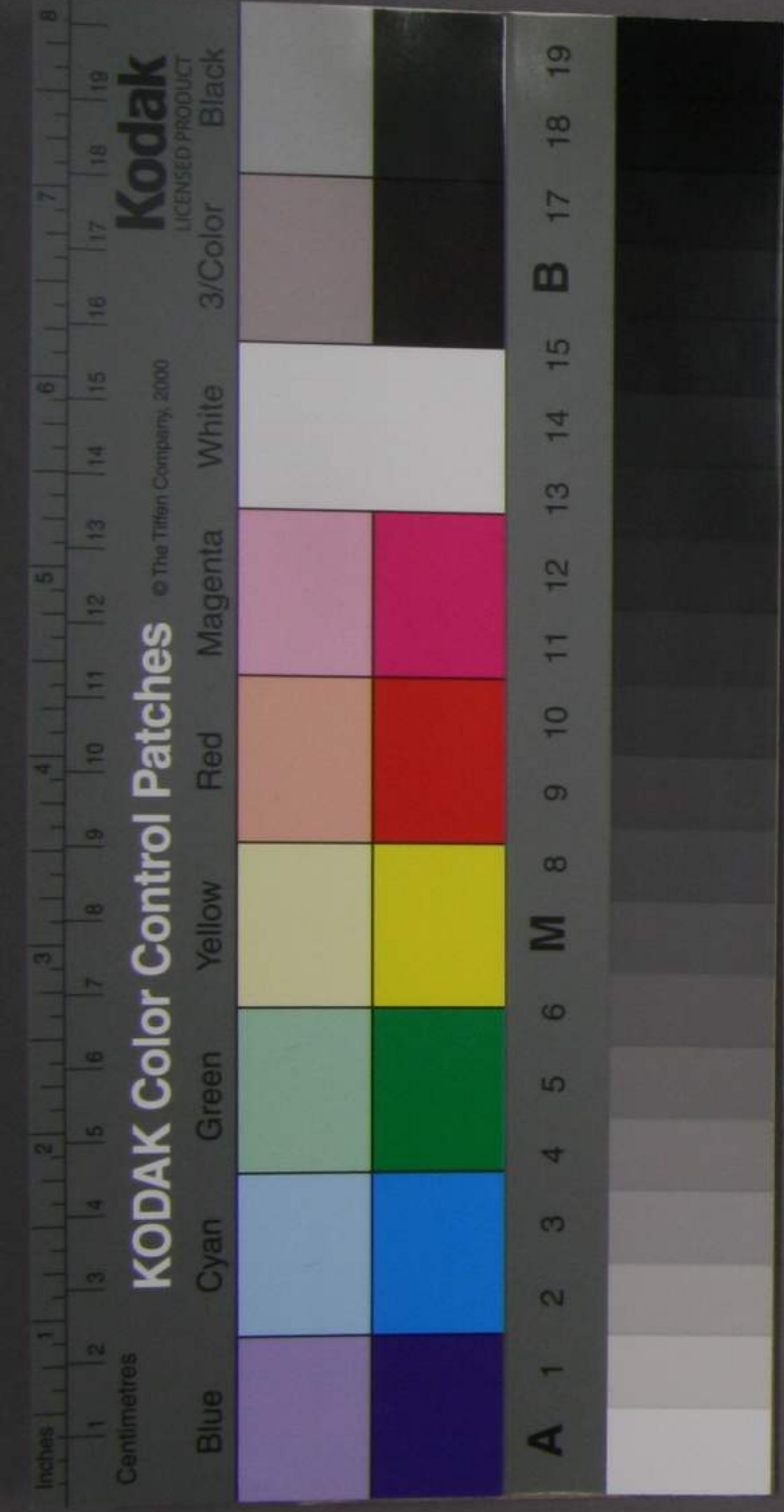


414
A1852



最前何道長經租繹租區別之
後未出指揮一無之他處又方今
稅法改正之際右一條確之無
之片々其支之原と數殊方今
府縣事一勢裕殺贅草多端之
場合るる備金定額超過するに
爲りたるの故を以一事一税未之
興造と雖も一々何出の概成進

大正十一年四月
大隈侯爵郵寄



歩之運方ハ勿福被此文書之
往後ハ古蹟無事之教所官
費ハ官租稅雜繹之區別ヲ明
カニシ府縣之諸費之充行分ハ地
方官之委任事毎々之於予一層
可和運儀ハ相考ルル官最前何之
趣至急之指揮ハ成下度此改
申上儀也

壬申八月

大藏大補开上儀

正院

法中

大
赤
省