

414
A 1847



海軍員其全庚子十二月内上納去成小分

全七千三百四拾五兩 未納 内納

全四千五百六拾五兩 未納 内納

全二千一百五拾九兩 未納 内納

全一千一兩 未納 内納

全七百兩 未納 内納

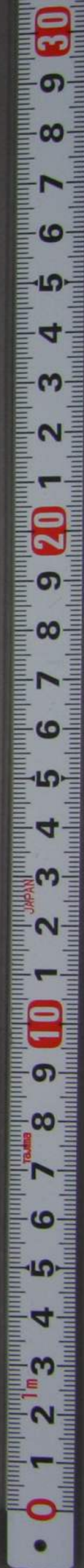
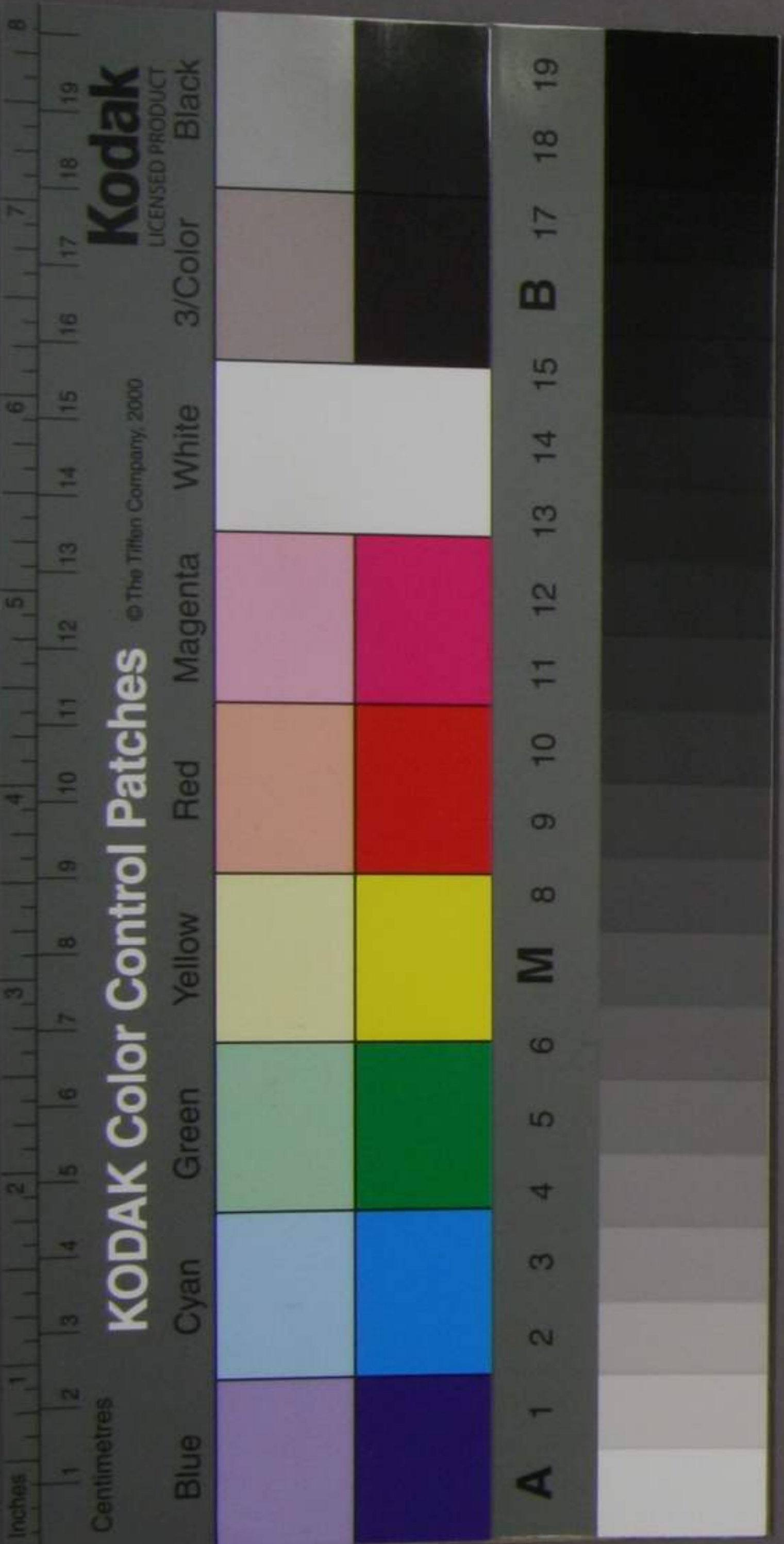
全五百兩 未納 内納

全六百四拾五兩 未納 内納

大正十一年四月
大隈侯爵郵寄贈

2250

高槻 桐 全海 美石 藤 水戸 津藩
未納 内納 未納 内納 未納 内納 未納 内納



全五万五千兩
全貳千八百五拾四兩

内納
未納

松江藩

前日所不納之分

梅鉢彩重考之
全四百四拾九兩三分永百七拾四文九卜

岩村田藩

全七百貳拾九兩三分永九拾貳文三卜

半原藩

全六千六百六拾七兩三分永百五文七卜

大泉藩

全三万四千貳百九拾壹兩三分永五拾五文五卜

和歌山藩

全九百九兩三分永七拾文四卜

長島藩

全四百八兩三分永八拾七文九卜

龍ヶ崎藩

全貳百七拾六兩三分永八拾三文六卜

七日市藩

全貳千四百八拾三兩二分永貳拾五文四卜

村松藩

全貳万四千五百四拾七兩三分永六拾三文三卜

秋田藩

全三千四百六拾三兩三分永三拾五文五卜

桑名藩

全四千百貳拾三兩三分永五拾文八卜

松代藩

全五百八拾五兩二分永六拾三文三卜

沼津藩

全貳万五千八百拾五兩二分永百拾六文六卜

静岡藩

全九千九拾三兩三分永百拾五文八卜

新發田藩

金三万六千九百五

狂... 正... 中

斗南藩

金六千九百七

Handwritten notes in vertical columns, likely providing details or commentary on the entries.

海軍資金辛未二月分内上酒取算分

金四千兩	内酒	写山藩
金三千九百四拾五兩	未酒	
金五千兩	内酒	小濱藩
金二千四百五拾四兩	未酒	
金千五百兩	内酒	唐津藩
金千八百拾五兩	未酒	
金貳百兩	内酒	曾我野藩
金貳百五拾六兩	未酒	
金貳千五百五拾五兩	内酒	延岡藩
金千兩	未酒	
金二千兩	内酒	柳川藩
金五千六百拾八兩	未酒	
金千兩	内酒	丸岡藩
金千百三拾五兩	未酒	

大歳首

金三万六千九百五十五两五分七厘七下

鹿兒島藩

狂婦如之乎 正統初國中

斗南藩

金貳拾壹万九千七百七拾五兩三分二厘五下

海軍資金辛未二月分内上酒取算比

金四千兩	門酒	寫山藩
金三千九百四拾五兩	未酒	
金五千兩	門酒	小濱藩
金二千八百拾五兩	未酒	
金貳百兩	門酒	唐津藩
金貳百五拾六兩	未酒	
金貳千五百五拾五兩	肉酒	曾我野藩
金千兩	未酒	
金二千兩	肉酒	延岡藩
金五千六百拾八兩	未酒	
金千兩	肉酒	柳川藩
金千百三拾五兩	未酒	
	肉酒	丸岡藩

大歳首

鹿兒島 上酒 鹿兒島 斗南藩 中未酒 唐津藩 曾我野藩 延岡藩 柳川藩 丸岡藩

金子兩
全千或百四十五兩

内施
去納

新鶴藩

同對不納之分

程係程立之

全四百五十五兩五分

義原藩

程与程立之

全四千七百九十五兩五分

今治藩

口以

全千七百兩

出石藩

程与程立之

全千七百七十五兩五分

一関藩

程係程立之

全九百五十五兩

今尾藩

口以

全四百四十五兩五分

岩村田藩

口以

全千四百六十五兩

岩崎藩

程与程立之

全千六百四十五兩五分

花房藩

口以

全千五百五十五兩

八戸藩

程与程立之

全千五百八十五兩五分

二本松藩

程与程立之

全七百八十五兩

新見藩

程与程立之

全四百三十五兩七分

西堀藩

口以

全四百五十五兩五分

西大平藩

程子程子之

全一子一子孫存亦存七孫五又

堀江藩

程子程子之

全一子一子孫存亦存三孫亦存孫五又

德島藩

程子程子之

全四子九子孫存亦存亦存孫又

豊浦藩

口以

正統五朔中

斗南藩

口以

全五百八子孫存亦存亦存七孫七又

千束藩

程子程子之

全四子小存二分小孫七又

龍崎藩

程子程子之

全八子一子孫存亦存亦存七下

大泉藩

程子程子之

全一子一子孫存亦存亦存七下

岡崎藩

程子程子之

全九子五子孫存亦存亦存七又

岡田藩

口以

全二子四子孫存亦存亦存五孫六又

和歌山藩

口以

全二子七子孫存亦存亦存七下

金沢藩

口以

全二子六子孫存亦存亦存六

上山藩

程子程子之

全一子一子孫存亦存亦存九下

刈谷藩

口以

全一子七子孫存亦存亦存九下

加知山藩

口以

全一子一子孫存亦存亦存五又

淡

口以

全五子一子孫存亦存亦存九下

藩

藏

和歌山藩

全一萬八千石

和歌山藩

和歌山藩

全一萬二千石

和歌山藩

和歌山藩

全一萬石

和歌山藩

正統五朔中

和歌山藩

全一萬石

和歌山藩

全一萬石

和歌山藩

全一萬石

和歌山藩

全一萬石

和歌山藩

和歌山藩

全一萬石

和歌山藩

全一萬石

和歌山藩

全一萬石

和歌山藩

全一萬石

和歌山藩

全一萬石

和歌山藩

全一萬石

和歌山藩

全一萬石

和歌山藩

全一萬石

和歌山藩

和歌山藩
全一萬石

口以

全分八拾五石二分七厘七下

栗坂藩

口以

全五石四斗七升五合二分六厘六下

高田藩

口以

全二千五百石

大聖寺藩

程与程之方之

全四千六百八石七斗七升四分四下

高崎藩

程与程之方之

全八石五斗五升二合八分

鹤田藩

程与程之方之

正統五箇中

松倉藩

程与程之方之

全五石四斗四升五合二分六厘六下

高柳藩

口以

全九石九斗九升九合九分九厘九下

田色藩

程与程之方之

全五石八斗六升五合

館 口藩

口以

全五石五斗五升五合五分四厘四下

高鍋藩

口以

全五石五斗四兩

高梁藩

口以

全八石八斗八升八合八分八厘八下

丹南藩

程与程之方之

全五石五斗五合

高岡藩

口以

全四石二斗五升五合五分四厘四下

高岡藩

口以

全五石五斗五升五合五分四厘四下

津 口藩

程与程之方之

全五石五斗五合

鶴舞藩

程五程五之

全二千四百石

津和野藩

程五程五之

全二万三千九百四石

名古屋藩

口以

全六千石

中津藩

口以

全五千石

長尾藩

程五程五之

全九千石

長崎藩

口以

全七千石

七口市藩

程五程五之

全二万八千石

村上藩

程五程五之

全五千石

村松藩

口以

全五千石

宇都宮藩

口以

全五千石

上田藩

口以

全五千石

桑名藩

程五程五之

全五千石

久米里藩

口以

全五千石

黒川藩

程五程五之

全五千石

黒石藩

程五程五之

全五千石

失崎藩

程五程五之

全五千石

山家藩

程与程之居之

全百五十九推九各十分一有以推六之五下

麻田藩

程与程之居之

全百五十九推九各十分一有以推五之五下

銅口山藩

同以

全百五十九推九各十分一有以推五之五下

佐賀藩

程与程之居之

全百五十九推九各十分一有以推五之五下

西條藩

同以

全百五十九推九各十分一有以推七之七下

佐土原藩

程与程之居之

全百五十九推九各十分一有以推五之五下

菊間藩

同以

全百五十九推九各十分一有以推六之五下

清崎藩

程与程之居之

全百五十九推九各十分一有以推五之五下

碓氷藩

程与程之居之

全百五十九推九各十分一有以推八之五下

湯長谷藩

程与程之居之

全百五十九推九各十分一有以推九之五下

水戸藩

程与程之居之

全百五十九推九各十分一有以推七之五下

峰岡藩

同以

全百五十九推九各十分一有以推六之五下

三池藩

同以

全百五十九推九各十分一有以推八之五下

三市藩

程与程之居之

全百五十九推九各十分一有以推五之五下

静岡藩

同以

全百五十九推九各十分一有以推六之五下

新奈田藩

程与程之居之

全百五十九推九各十分一有以推七之五下

新庄藩

口

全五子五孫或五

新官藩

口

全五子五孫或五

重原藩

口

全五子五孫或五

椎谷藩

口

全五子五孫或五

下妻藩

口

全五子五孫或五

七戸藩

口

全五子五孫或五

弘前藩

口

全五子五孫或五

平戸藩

口

全五子五孫或五

仙臺藩

口

全五子五孫或五

関宿藩

口

全五子五孫或五

松川藩

五子五孫或五

Handwritten notes on a slip of paper

六歳首

口以

全五子万推或万

新官藩

口以

全子或万二推或万

重原藩

口以

全五子二推或万

椎谷藩

口以

全或万七推或万

下妻藩

口以

全万九推或万

七戸藩

口以

全五子七子二推或万

弘前藩

口以

全六子四子五推或万

平戸藩

口以

全七子九子八推或万

仙臺藩

口以

全子九子推或万

関宿藩

口以

全七子五子推或万

松川藩

五推七子四千八百或推三萬

中支事
凡見後

全千九百五十五

新宮藩

全千九百五十四

重原藩

全千九百五十三

椎谷藩

全千九百五十二

下妻藩

全千九百五十一

七戸藩

全千九百五十

弘前藩

全千九百四十九

平戸藩

全千九百四十八

仙臺藩

全千九百四十七

関宿藩

全千九百四十六

松川藩

全千九百四十五

申文書納付の事十一月分同様
凡見積込事

八歳首

大
通
省