

414
A1844
1

年貢金未納額

金三千兩

藤子屋

金貳千四百兩

磐城平福

金七百四拾兩

泉屋

金九百兩

岩村丹屋

金貳千兩

二本松藩

金百五兩

西端藩

金千四百兩

大泉藩



形と札立の形は上納と申す
其後再納給ふ

辰年申す酒連金
差違上納

形と札立の形は上納と申す
其後再納給ふ

口新

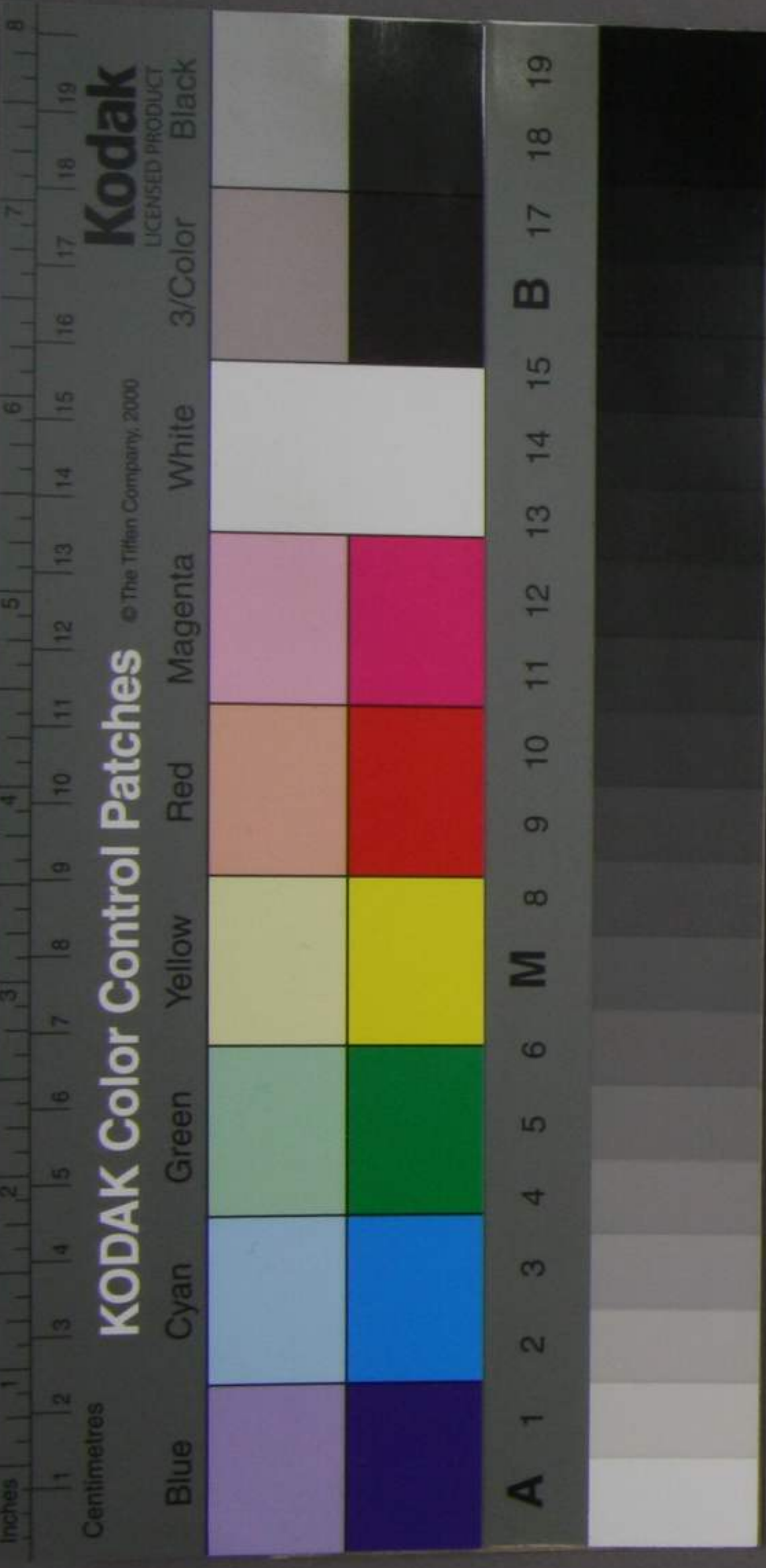
口新

口新

口新

大正十一年四月
限
寄

大藏省



金七百拾兩或分亦百拾五文

大

金百兩

在後再新

小見川

金百拾兩

口

龍

金六百兩

口

馬山

金三百六拾兩

口

加高

金二千九百拾六兩

口

米澤

金三千六拾兩

在後再新

棚

金貳百拾兩

在後再新

久古

金四百兩

口

高島

金千六百八拾兩

國債一回

長岡

金貳百兩

在後再新

長島

金二千五百七兩或百文

口

村上

金千貳百兩

口

村松

金九百兩

當四月中

桑名

金貳千六百貳拾五兩

尚未年十一月

朝日山

金四百五拾兩

在後再新

松嶺

大藏省

金七百六拾兩貳分

大田系

金百兩

程係正功係上地不系
日後再行

小見川

金百拾兩

口

龍ヶ崎

金六百兩

口

馬山

金三百六拾兩

口

加高山

金貳千九百四拾兩

口

米澤

金三千六百兩

於大藏省不調中

棚倉

金貳百拾兩

程係正功係上地不系
日後再行

久古

金四百兩

口

高島

金千六百八拾兩

國債一回二箇是之何也
程了之

長岡

金貳百兩

程係正功係上地不系
日後再行

長島

金二千五百七兩貳分

口

村上

金千貳百兩

口

村松

金九百兩

當四月中殘金上地不系

赤松

金貳千六百貳拾五兩

尚未年十二月刻合上地不系
相率高之三月上地不系

朝日山

金四百五拾兩

程係正功係上地不系
日後再行

松嶺

金貳千九百四拾兩

金七百六拾兩貳分

大田系

金百兩

小見川

金百拾兩

龍ヶ崎

金六百兩

馬山

金三百六拾兩

加高山

金貳千九百拾六兩

米澤

金三千六拾兩

棚倉

金貳百拾兩

久古

相傳此主領上地所奉
又後再新也

於大藏省所調中

相傳此主領上地所奉
又後再新也

金四百兩

高島

金千六百八拾兩

長岡

金貳百兩

長島

金二千五百七兩貳分

村上

金千貳百兩

村松

金九百兩

赤倉

金貳千六百貳拾五兩

朝日山

金四百五拾兩

松嶺

當四月中殘金上地中知

萬永年十一月割合上地中知
相傳此主領上地所奉

相傳此主領上地所奉
又後再新也

萬永年十一月割合上地中知
相傳此主領上地所奉

金百五兩或分或百文

日福本局

金千四拾兩

天喜本局

金千七百兩

安中本局

金九百或拾兩

湯谷本局

金貳萬六拾五兩或三文九十一口

水戶本局

金四萬九千兩

新田本局

金四百兩

七戸本局

金貳萬四百兩

日蓮本局

金壹萬九千六百兩

仙臺本局

金五百兩

松岡本局

金三百六拾兩

吉見本局

金五拾兩

喜連川

金百兩

平戸本局

金千兩

長崎本局

金九百兩

斗南本局

金貳萬三千三百三拾兩或分或百文

大藏省

大藏省

414
A1844
2

後亦別

軍資金未納調

金三千兩

巖原藩

金貳千四百兩

磐城平藩

金七百四十兩

泉藩

金九百兩

岩村田藩

金貳千兩

二本松藩

金百五兩

西端藩

金八千四百兩

大泉藩

天正十一年四月

金七百六拾兩貳分永百六拾六文

大田原藩

金百兩

小見川藩

金百拾六兩

龍崎藩

金六百兩

鳥山藩

金三百六拾兩

加知山藩

金貳千九百四拾兩

米澤藩

金三千六百兩

棚倉藩

金貳百拾兩

多古藩

金四百兩

高島藩

金千六百八拾兩

長岡

金貳百兩

長嶋藩

金三千五百七兩永貳百文

村上藩

金千貳百兩

村松藩

金九百兩

栗名藩

金三千五百兩

朝日山藩

金四百五拾兩

松嶺藩

金百五兩貳分永貳百文

福本

金千四拾兩

天童藩

金四百兩

七戶藩

金千七百兩

安中藩

金九百貳拾兩

湯長谷藩

金貳万六拾壹兩永三文九下

水戶藩

金四万九千兩

靜岡藩

金壹万肆百兩

^元盛岡藩

金壹萬九千六百兩

仙臺藩

金五百兩

松岡藩

金三百六拾兩

吉見藩

金五拾兩

喜連川

金百兩

岩崎藩

金千兩

金九百兩

斗南藩

ノ拾萬肆千貳百拾壹兩貳分永七拾文五下

大藏省

金百五兩貳分永貳百文

福本

金千四拾兩

天童藩

金四百兩

七戶藩

金千七百兩

安中藩

金九百貳拾兩

湯長谷藩

金貳万六拾壹兩永三文九下

水戶藩

金四万九千兩

靜岡藩

金壹万肆百兩

^元盛岡藩

金壹萬九千六百兩

仙臺藩

金五百兩

松岡藩

金三百六拾兩

吉見藩

金五拾兩

喜連川

金百兩

平戶新田

金千兩

岩崎藩

金九百兩

斗南藩

ノ拾萬肆百拾壹兩貳分永七拾文五下

推定省中

金百五兩貳分永貳百文

福本

金千四拾兩

天童藩

金四百兩

七戶藩

金千七百兩

安中藩

金九百貳拾兩

湯長谷藩

金貳万六拾壹兩永三文九下

水戶藩

金四万九千兩

靜岡藩

金壹万步四百兩

^元盛岡藩

金壹萬九千六百兩

仙臺藩

金五百兩

松岡藩

金三百六拾兩

吉見藩

金五拾兩

喜連川

金百兩

平戶新田

金千兩

岩崎藩

金九百兩

斗南藩

ノ拾四萬四貳百拾壹兩貳分永七拾文五下

大藏省

推定者中藩五拾年

古辛未三月廿五日

九
痛
省

東夷

三行方子

三行方子

信

三行方子