

414
A1731



下恩以書附奉款願

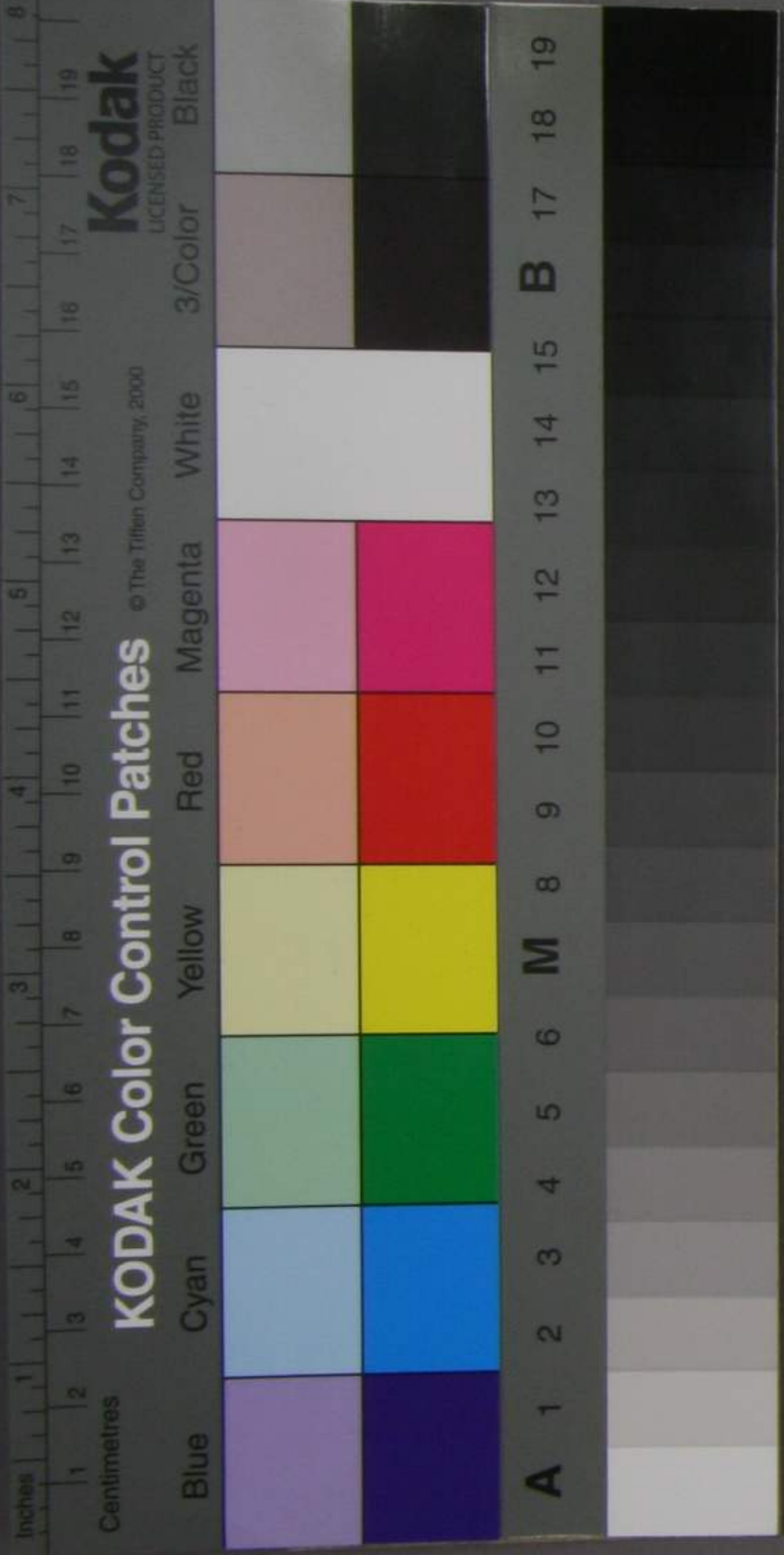
大正十一年四月
大隈侯爵郵寄贈

慶應二年當百錢鑄之儀水原公預涉

胡成字私記請負吹在成深川想注持

吹場買結齋在正月中吹立相始同國

江月申 大原希待從樣所内真田



刈谷及年比可家參保演所源六傳家
後言浙封中其成休北仕程又水戶家
休人 秘其守身四幕府改權以惠德
言所源者之言申之矣及於四幕
若許在成身吹立不親成所達身系
知奉果忠交休休在成身矣私其友

中六八百人余職人其親獨有己不奉
款預交

所一新所和所意慈以法律所為
忠身身身

朝廷法持其相成台法益之兩成
此五以和以達身洪烈在刻合之殘

吹溜至地達第^二納^三爲^四沙^五法^六牙
一回安心住^七家^八同^九七月十日^十民政會^{十一}斗
古^{十二}尔^{十三}子^{十四}介^{十五}做^{十六}法^{十七}如^{十八}叙^{十九}言^{二十}以^{二十一}封^{二十二}布^{二十三}古^{二十四}藏^{二十五}國^{二十六}十
甲^{二十七}日^{二十八}來^{二十九}鋪^{三十}石^{三十一}及^{三十二}中^{三十三}古^{三十四}地^{三十五}烟^{三十六}錫^{三十七}銀^{三十八}貫^{三十九}數
古^{四十}改^{四十一}之^{四十二}種^{四十三}古^{四十四}之^{四十五}柳^{四十六}口^{四十七}門^{四十八}古^{四十九}之^{五十}若^{五十一}成^{五十二}出^{五十三}寫
當^{五十四}次^{五十五}壯^{五十六}之^{五十七}美^{五十八}古^{五十九}之^{六十}去^{六十一}園^{六十二}回^{六十三}月^{六十四}中^{六十五}

大原前^一待^二從^三採^四牙^五化^六古^七尔^八來^九參^十珠^{十一}濱^{十二}野
源^{十三}古^{十四}尔^{十五}及^{十六}古^{十七}奉^{十八}款^{十九}預
朝^{二十}廷^{二十一}所^{二十二}持^{二十三}壯^{二十四}古^{二十五}尔^{二十六}立^{二十七}所^{二十八}古^{二十九}尔^{三十}滿^{三十一}古^{三十二}之^{三十三}成^{三十四}古^{三十五}爾^{三十六}言
以^{三十七}門^{三十八}古^{三十九}之^{四十}若^{四十一}成^{四十二}古^{四十三}尔^{四十四}更^{四十五}古^{四十六}之^{四十七}若^{四十八}奉^{四十九}款^{五十}預^{五十一}古^{五十二}尔^{五十三}及
古^{五十四}尔^{五十五}及^{五十六}古^{五十七}尔^{五十八}之^{五十九}大^{六十}原^{六十一}及^{六十二}古^{六十三}尔^{六十四}之^{六十五}國^{六十六}源^{六十七}古^{六十八}尔^{六十九}及
古^{七十}尔^{七十一}之^{七十二}海^{七十三}日^{七十四}淨^{七十五}微^{七十六}古^{七十七}尔^{七十八}之^{七十九}上^{八十}沙^{八十一}古^{八十二}尔^{八十三}之^{八十四}及^{八十五}古^{八十六}尔^{八十七}之^{八十八}言^{八十九}以^{九十}是^{九十一}古^{九十二}尔^{九十三}之^{九十四}不^{九十五}得

此法待中貴河元 社民軍大濟鈔吹三法
原成而社法另建家并吹場築鐵土壘
之屋以買求吹銅外法亦同如相法
法身積金似身其後積入系之妻代金
石在後當時之值但方之海大金之中
在年金仍應口延中入善亦東系府

形分年金中法原中燕重之抵后以社金
品物惠法以門上之右版社身代破滅
似燭前之心法身而社金之形身代法
惠之身中延之

公邊之店換和真不相辨愚昧之細
以在法其忌懼之身之形身何年括別以

浙江德興紙局
奉懇顧

目錄

一 丁洞

大凡字實目錄
德興紙局

一 湯

大凡字實目錄
德興紙局

一 以

大凡字實目錄
德興紙局

一 鑄放屠錫

大凡字實目錄

一 印書錢

大凡字實目錄

一 程錢

大凡字實目錄

一 法之洞

大凡字實目錄

一 子粉經唐取

代金于也也

他得此入言口亦的

一 沈代金武有之格也也

以以得此納

一 金武有之格也也

是又波場園内、新魏建家善信法之用金

古去辰七月中、以門今、在故急教前書、

通之化以以上

覺

一 木末城北皆之格也也

以貫教也格也方也貫文

但四月廿三日、方格之便分
七月十日、

内 格也方貫文

地烟寺方字、善書角代金

七方也中之言也格也貫文

是代法優根信羅園中

内 一 武格也方也中之言也格也貫文

是也

一二等或子三音以信可度又

右三國四月中

朝廷法持法之所達所古感公數而接其
此查納以烟多亦書之通以生受其
奉之之矣以之

光緒二十一年四月

川海八海門

以書附奉款願

南東五月海川公在河所山東捕房都
為茲三打年三月不曉在七月達鑄城
納代查海 仍查在也

東京府上 彰制急亦事之法在結之
法好也之法也 仍查在也

代屋沛民於前年所納人其鑄沙
立並法入用也屋古自金德九部并烟以
納人于一處之飛亦於人烟以代屋古
中屋而大屋以北名也之無屋以住
有屋七月十日仍遠

朝廷以法門之全相成以年日年為不

魏朝法置三年 大系前待從孫并宿言
法系系之在城旁別紙通魏朝書也法

洗入系

大政官口為書所改法系并有書
知之而法在法書成法系之法何法
當何系也法系在年十月 卷之八

一切法如柱石以住地亦如條件也
少者猶如命炭伐之成之歷年十月以苦清
涉吹之入用買之古亦悉之皆由門之代金
沛分東系府之法之法之上整法也
者重法修德法教行以此名十月以苦
之法之法之法之法之法之法之法之法

以是門若處以久納人其清之辭也
例之傲以居以教行之法也
者重之念居中之事以分果多之東系府
形如之形例也之成以之法之眼前之
以法名之於大屋之中以分果多之東系府
為代修藏一曰以備也之之法也

雅潔法身別紙致致書之通格
法紅惠友以少海以七至多後備
程之元其一曰古物
天忠雅之任居事如之

以活之年
壬申四月

川橋之門