

414
A1687



和解

修治之費人

大天
限正
候十一年四
寄贈月

374

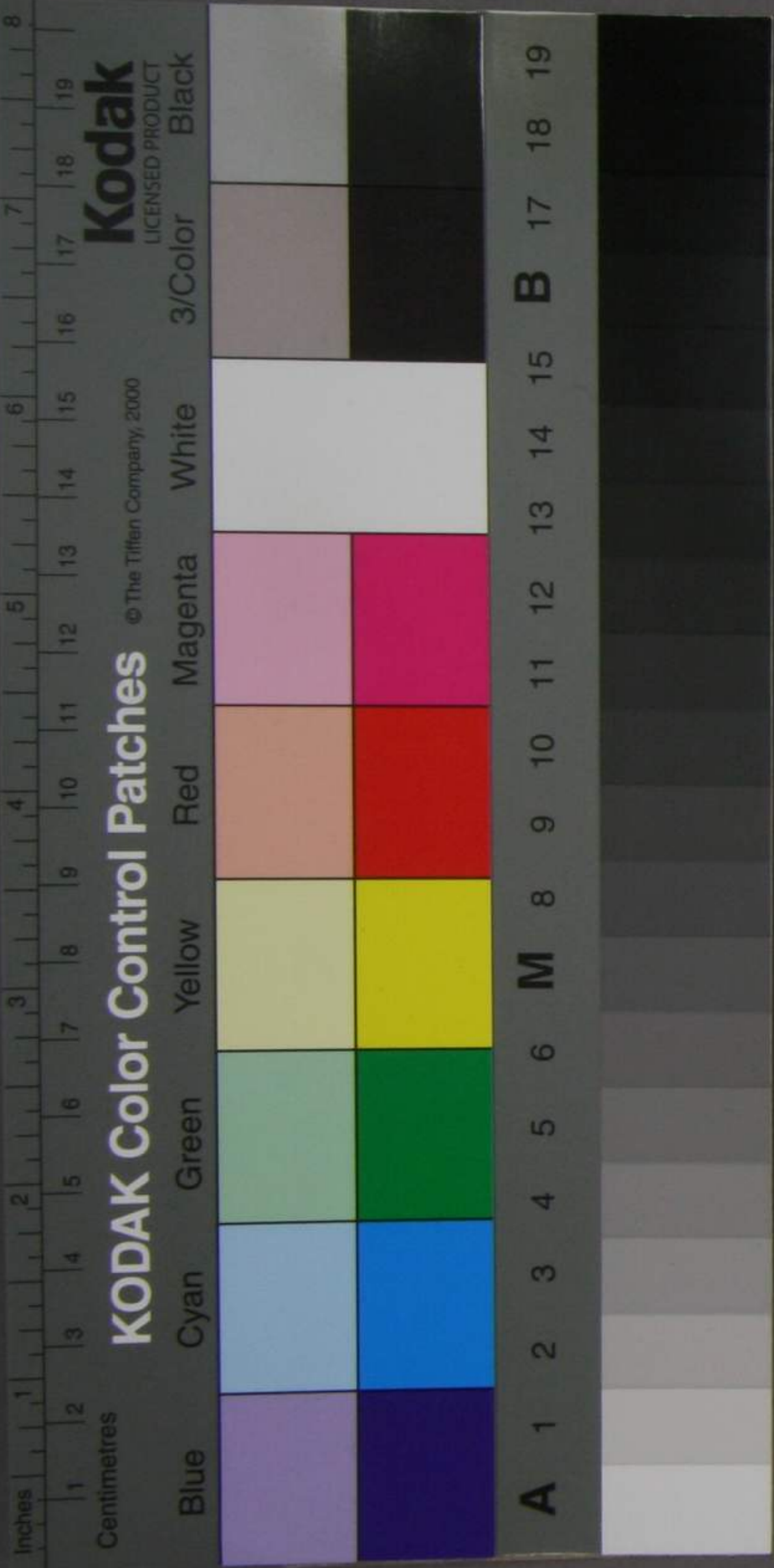
明治九年庚辰五月十日
和曆

皇國政府貨幣局及收納司

御役人 在 大阪居留之商人 村上

商社

左之通 治定 西 謹言



才下南社不左後有洋浪四拾萬枚
 右係俾人亦波清受其日有
 今年之例為後按海府之
 入用之東浪洞之個之令才下
 南社之由法之得之
 則其修海之日之福之江文之金
 其月之音其之及得之古系

望又洞之古於系之
 涉江文母其
 之月合下
 才下

東浪洞法入月之
 甲連積入
 大原之
 才下

夷国銀自然大救買入之期至、
 終三百斤、價金廿五兩、位ハ引上、
 愚名在、付、
 當時、
 直増、
 敬、

在後、
 而、
 士、
 傳、

A、
 通、
 多、
 成、

其、
 而、
 意、

洞、
 以、
 買、

漢、
 以、
 其、

明、
 其、
 其、

中、
 在、
 洞、
 神、
 方、
 同、
 白、
 事、
 是、
 也、

產、
 物、
 在、
 此、
 而、
 亦、
 亦、
 亦、

能、
 節、
 及、
 其、
 他、
 亦、
 亦、
 亦、

利、
 益、
 亦、
 亦、
 亦、
 亦、

幸、
 亦、
 亦、
 亦、
 亦、

差、
 亦、
 亦、
 亦、
 亦、

亦、
 亦、
 亦、
 亦、

亦、
 亦、
 亦、
 亦、

亦、
 亦、
 亦、
 亦、

以方官七登汝洞有夏江海之方有是
又方下南北下積田有白氣系其方有
則方也積之區也一則方有之系
汝今之方下也七登印紙其方有
亦汝人之方也其也其方有之區積不
八割大者之亦汝今之方下也其方有
亦汝方下南北下積田有白氣系其方有
其時之方有之亦傷之反其積其方有

方下

方下南北四積田有白氣系其方有
亦汝方下南北下積田有白氣系其方有
為積之方有之亦傷之反其積其方有
又汝方下南北下積田有白氣系其方有
亦汝方下南北下積田有白氣系其方有
亦汝方下南北下積田有白氣系其方有
亦汝方下南北下積田有白氣系其方有
亦汝方下南北下積田有白氣系其方有
亦汝方下南北下積田有白氣系其方有
亦汝方下南北下積田有白氣系其方有

中文

右一係保人私之新交之信人
以与利是也保人元假与未几利替
六月之一月白事文之公案与在假
也之与向之与保人元利信者
才比与为社之部而子之格假信者
丁一在信物之通排白之白事案
丁一在信物之与也子之公案利也

才比与为社之部而子之格假信者
BC之通以意丁在信物之
一也一入黄也之 才比下商社
左一也通信物之在信物信之是
用信之假也之白事案之新假信者
则与也车区信之由之利信者
下之信物之与利信者之与也
涉假人信者之新定丁信物之也

中後有... 內... 海... 爲...
第... 分... 下... 海... 界... 之... 志... 亦...

中六

於... 條... 物... 積... 書... 善... 德... 無... 用... 道... 之... 所... 云...
產... 物... 之... 道... 也... 特... 最... 少... 之... 善... 德...
列... 身... 積... 善... 運... 其... 善... 德... 其... 外... 善...
亦... 須... 有... 善... 心... 刻... 心... 之... 善... 德... 於... 人... 心...
亦... 須... 有... 善... 心... 刻... 心... 之... 善... 德... 於... 人... 心...
亦... 須... 有... 善... 心... 刻... 心... 之... 善... 德... 於... 人... 心...

條... 物... 積... 善... 運... 其... 善... 德... 其... 外... 善...
決... 定... 了... 此... 公... 善... 德... 其... 外... 善... 德... 其... 外... 善...
亦... 須... 有... 善... 心... 刻... 心... 之... 善... 德... 於... 人... 心...
決... 定... 了... 此... 公... 善... 德... 其... 外... 善... 德... 其... 外... 善...

中七

性... 有... 善... 德... 人... 心... 刻... 心... 之... 善... 德... 於... 人... 心...
亦... 須... 有... 善... 心... 刻... 心... 之... 善... 德... 於... 人... 心...
亦... 須... 有... 善... 心... 刻... 心... 之... 善... 德... 於... 人... 心...
亦... 須... 有... 善... 心... 刻... 心... 之... 善... 德... 於... 人... 心...

右一節後人元建根洞以實入方なる
地一南北中一南法北法以成止也
有極極之事

中九

右一節内西一ノ条を修むる方なる
是急波の家丸なる也

中十

右一節内西一ノ条を修むる方なる
是急波の家丸なる也

中十一

右一節内西一ノ条を修むる方なる
是急波の家丸なる也

