

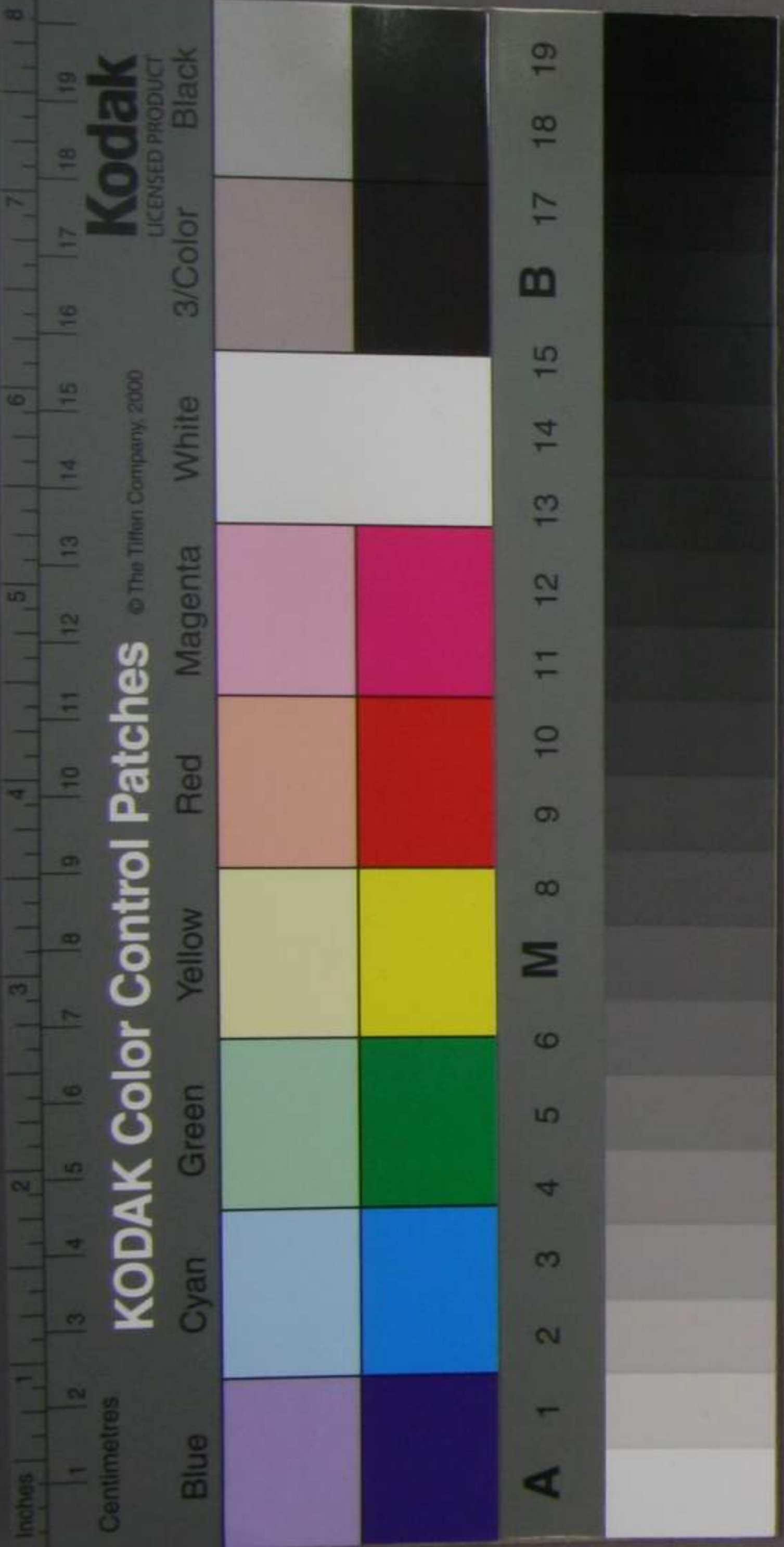
414  
A1867



治十三年度山林局見込諸費概表

出納費	九千四百八拾四九錢	壹萬貳千六百九拾四圓	三千貳百拾三圓九拾壹錢
運船費	壹萬千貳百拾四圓八錢	壹萬千七百六拾壹圓四錢	五百五拾壹圓貳拾六錢
運林費	四萬四千四百七拾六圓四錢	七萬四千六圓四錢	貳萬五千五百七拾三圓五錢
伐木費	拾萬三千六百廿六圓九錢	拾壹萬四千九拾圓	貳萬九千壹拾壹圓八錢
殖樹費	拾七萬五千圓	三拾貳萬三千六百拾四圓六錢	拾四萬八千六百拾四圓五錢
小計	三萬四千圓	三萬四千圓	差引無増減
計算課	三千貳百三圓六錢	貳千四百拾三圓	七百九拾四圓六錢
文書課	七千五百五拾三圓四錢	九千三百拾六圓	千七百六拾貳圓九拾錢
官林課	壹萬千九百七拾五圓八錢	九千八百三圓八錢	貳千七百七拾貳圓
木課	八千貳百六拾七圓五錢	八千八百六拾七圓貳拾錢	五百九拾九圓七拾錢
本局	三圓	三千六百圓	六圓
十二年度		十三年度	差引
			減増

大正十一年



博覽會費	帆船船費未 費償却	差奉天費 增樹費 增加見込	小計	通計
壹千 九千七百三拾五圓九拾壹錢	壹萬 九千七百三拾五圓九拾壹錢	三萬 四拾三萬四千五百廿九圓三拾貳三厘	四拾三萬四千五百廿九圓三拾貳三厘	四拾六萬八千五百廿九圓三拾貳三厘
貳千 九千七百三拾五圓九拾壹錢	貳萬 九千七百三拾五圓九拾壹錢	五拾六萬四千拾貳圓四拾九錢五厘	五拾六萬四千拾貳圓四拾九錢五厘	五拾九萬八千拾貳圓四拾九錢五厘
壹千 九千七百三拾五圓九拾壹錢	壹萬 九千七百三拾五圓九拾壹錢	三萬 四拾三萬四千五百廿九圓三拾貳三厘	拾貳萬九千四百八拾三圓九錢貳厘	拾貳萬九千四百八拾三圓九錢貳厘