

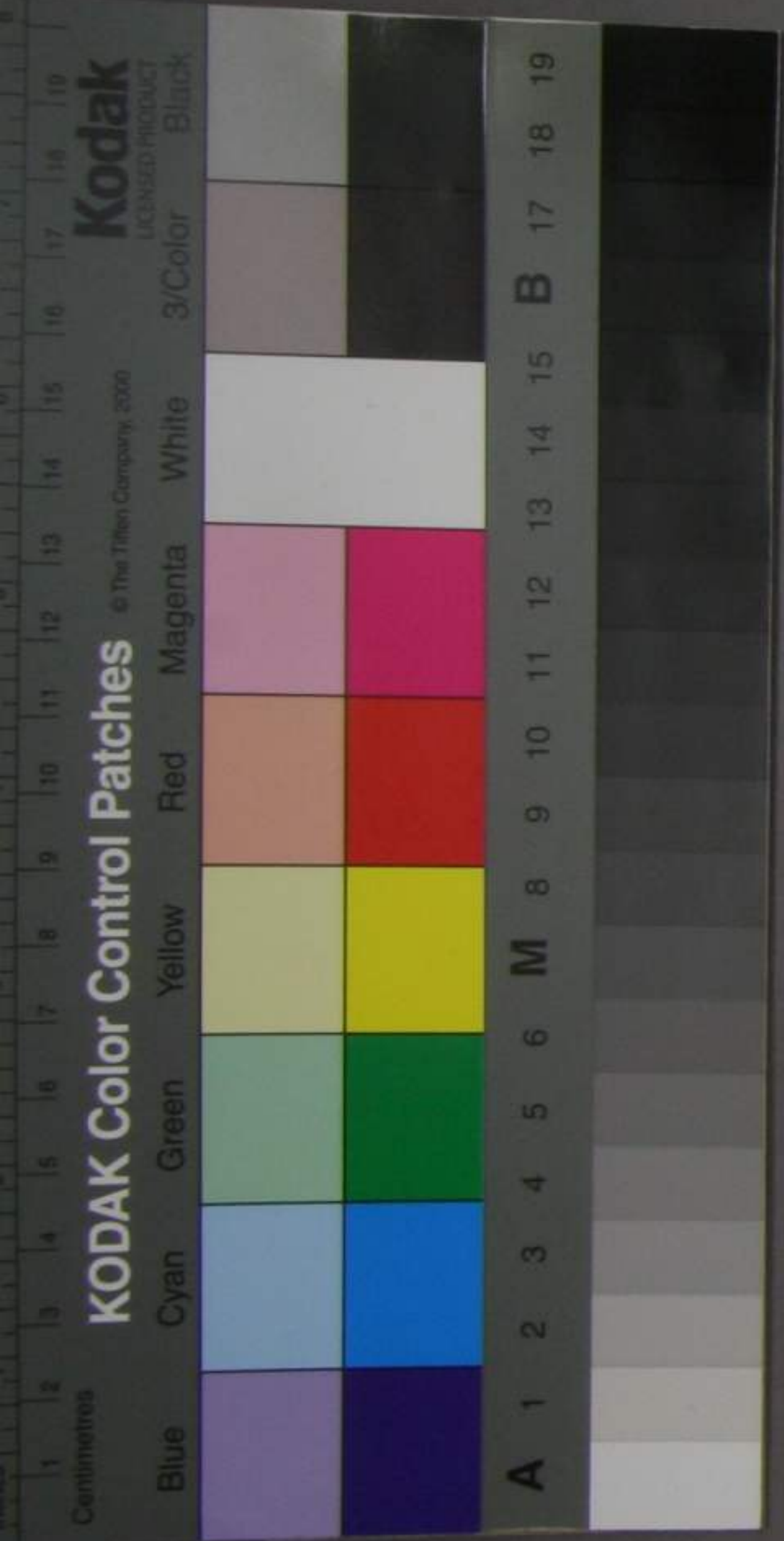
414  
A1654

內務工部兩省各開拓使起業經費概計表

同  
の  
世

		千	百	十	圓	拾	錢
鐵道	京都大津間線路十英里及琵琶湖近江路中津間建築費		八	八	九	二	七
	全上臨時費及外國屬負給料五割ヲ加ヘ合計	一	三	三	三	九	一
	大津米原至線路三十五英里二鍾間建築費	二	四	八	八	五	七
	全上五割ヲ加ヘ合計	三	七	三	六	七	六
	米原塩津至線路十六英里六十七鍾間建築費	一	五		八	一	四
	全上五割ヲ加ヘ合計	二	二	六	二	二	一
	塩津敷賀至線路十三英里半建築費	一	一	五	五	一	九
	全上五割ヲ加ヘ合計	六	七	三	二	七	八
	惣計	六		四	一	一	四
	惣計	九		六	一	六	七
鑛山	院内開坑并横堀建築費		六				
	阿仁開坑并蘆銅製煉所	一		八			
	大良并矢櫃探索堀			三	六		
	八森全上			二	一	六	
	船川製煉所		二	六	四		
	惣計	二		一	六		
全上 開拓以後 一年經費	開坑及蘆銀製煉		五	七		九	六
	机上現場諸費	一		七		六	
	惣計	六	一	四	一	五	六
授産	第一等華士族移住一万三千戸ニ充ル諸費返納ヲ要ス	一	七	五	九		
	第二等一里内外通作場ニ營業セラル諸費返納ヲ要セス		七	四	一		
	第三等三府三十五縣殖産資本年賦返納ヲ要ス	三	五				
	惣計	六					
開墾	福島縣下宇對面原及接近原野開墾諸費返納ヲ要ス		二	八	六		
	全上諸費返納ヲ要セス		三	六	五	四	八
	惣計		六	五	一	四	八
石炭	岩内石炭山改良費		一	六			
石炭	幌内石炭山開坑曳船其外諸費及豫備金トモ		四	五			
鐵道	全上二府幌内利幌向大造凡十七英里建築費		七	五			
	墨書八項惣計	一	六	六	六	八	三
	墨書七項朱書一項惣計	一	九	六	八	八	九

大六  
限正  
候十一  
月  
貳日



内務工部兩省及開拓使起業經費概計表

		千	百	十	圓	拾	錢
鐵道	京都大津間線路十英里及琵琶湖近枝路四十六鐘間建築費		八	八	九	二	七
	全上臨時費及外同屬供給料等五割ヲ加ヘ合計	一	三	三	三	九	一
	大津米原至線路三十五英里二鐘間建築費	二	四	八	八	五	七
	全上五割ヲ加ヘ合計	三	七	三	二	七	六
	米原鹽津至線路十六英里六十七鐘間建築費	一	五		八	一	四
	全上五割ヲ加ヘ合計	二	二	六	二	二	一
	鹽津敷賀至線路十三英里半建築費	一	一	五	五	一	九
	全上五割ヲ加ヘ合計	一	七	三	二	七	八
	惣計	六		四	一	一	四
	惣計	九		六	二	六	七
鑛山	院內開坑并横堀建築費			六			
	阿仁開坑并鑛製煉所	一		八			
	太良并矢櫃探索堀			三	六		
	八森全上			二	一	六	
	船川製煉所			二	六	四	
		惣計	二		一	六	
全上 開拓以後 一年經費	開坑及鑛製煉			五	七	九	六
	机上現場諸費			一	七	六	
		惣計			六	一	四
授産	第一等華土族移住一万三千戸ニ充ル諸費返納ヲ要ス	一	七	五	九		
	第二等一里内外通作ノ場ニ營業ビシル諸費返納ヲ要セス	七	四	一			
	第三等三府三十五縣殖産資本年賦返納ヲ要ス	三	五				
		惣計	六				
開墾	福島縣下宇對面原及接近原野開墾諸費返納ヲ要ス			二	八	六	
	全上諸費返納ヲ要セス			三	六	五	四
		惣計			六	五	一
石炭	岩内石炭山改良費			一	六		
石炭	幌内石炭山開坑費船其外諸費及豫備金トニ			四	五		
鐵道	全上舟幌内幌向太泊凡十七英里建築費			七	五		
	墨書八項惣計	一	六	六	六	八	三
	墨書七項兼書一項惣計	一	九	六	八	八	九

大正十一年四月

內務工部兩省及開拓使起業經費概計表

		千	百	拾	圓	拾	錢
鐵道	京都大津間線路十英里及琵琶湖池田枝路四十六鐘間建築費		八	八	九	二	七
	全上臨時費及外國屬資給料五割ヲ加ヘ合計	一	三	三	三	九	一
	大津米原至線路三十五英里二鐘間建築費	二	四	八	八	五	七
	全上五割ヲ加ヘ合計	三	七	三	二	七	六
	米原塩津至線路十六英里六十七鐘間建築費	一	五		八	一	四
	全上五割ヲ加ヘ合計	二	二	六	二	二	一
	塩津歌賀至線路十三英里半建築費	一	一	五	五	一	九
	全上五割ヲ加ヘ合計	一	七	三	二	七	八
	惣計	六		四	一	一	四
	惣計	九		六	一	六	七
鑛山	院内開坑并横堀建築費		六				
	阿仁開坑并鑛銅製煉所	一		八			
	太良并矢櫃探索堀			三	六		
	八森全上			二	一	六	
	船川製煉所		二	六	四		
	惣計	二		一	六		
全上	開坑及鑛銀製煉		五		七	九	六
	机上現場諸費		一		七	六	
	惣計	六	一	四	一	五	六
授産	第一等華士族移住一萬三千戸ニ充ル諸費返納ヲ要ス	一	七	五	九		
	第二等一里内外通作ノ場ニ學業セシムル諸費返納ヲ要セス		七	四	一		
	第三等三府三十五縣殖産資本年賦返納ヲ要ス	三	五				
	惣計	六					
開墾	福島縣下宇對面原及接近原野開墾諸費返納ヲ要ス		二	八	六		
	全上諸費返納ヲ要セス		三	六	五	四	八
	惣計	六	五	一	四	八	二
石炭	岩内石炭山改良費		一	六			
石炭	幌内石炭山開坑曳船其外諸費及豫備金トシ		四	五			
鐵道	全上中幌内ノ幌内水迄凡十七英里建築費		七	五			
	墨書八項惣計	一	六	六	六	八	三
	墨書七項朱書一項惣計	一	九	六	八	八	九

大正十一年  
候爵  
三

內務工部兩省及開拓使起業經費概計表

		千	百	拾	萬	千	百	拾	圓	拾	錢
	京都大津間線路十英里及琵琶湖近枝路四十六鐘間建築費			八	八	九	二	七	六		
	全上臨時費及外國屬貨給料五割ヲ加ヘ合計		一	三	三	三	九	一	四		
鐵道	大津米原至線路三十五英里二鐘間建築費		二	四	八	八	五		七		
	全上五割ヲ加ヘ合計		三	七	三	二	七	六		五	
	米原塩津至線路十六英里六十七鐘間建築費		一	五		八	一	四			
	全上五割ヲ加ヘ合計		二	二	六	二	二	一			
	塩津敦賀至線路十三英里半建築費		一	一	五	五	一	九	一		
	全上五割ヲ加ヘ合計		一	七	三	二	七	八	六	五	
	總計		六		四	一	一	一	四		
	總計		九		六	一	六	七	一		
鑛山	院內開坑并横堀建築費			六							
	阿仁開坑并廣銅製煉所		一		八						
	太良并矢櫃探索堀				三	六					
	八森全上				二	一	六				
	船川製煉所			二	六	四					
	總計		二		一	六					
全上	開坑及廣銀製煉			五		七		九	六		
	開拓以後 一併經費			一		七		六			
	總計			六		一	四	一	五	六	
授產	第一等華士族移住一万三千戸免諸費返納ヲ要ス		一	七	五	九					
	第二等一里内外通作ノ場營業セシムル諸費返納ヲ要セス			七	四	一					
	第三等三府三十九縣殖産資本年賦返納ヲ要ス		三	五							
	總計		一	六	六						
開墾	福島縣下宇對面原及接近原野開墾諸費返納ヲ要ス			二	八	六					
	全上諸費返納ヲ要セス			三	六	五	四	八	二		
	總計			六	五	一	四	八	二		
石炭	岩内石炭山改良費			一	六						
石炭	岩内石炭山開坑度并其外諸費及豫備金トシ			四	五						
鐵道	全上一月内開向大近凡十七英里建築費			七	五						
	墨書八項總計	一	六	六	六	八	三	五	二		
	墨書七項未書一項ノ總計	一	九	六	八	八	九	九			

正  
十  
一  
年  
四  
月  
四  
日  
關  
東  
郵  
政  
監  
署  
關  
東  
支  
署  
關  
東  
支  
署  
關  
東  
支  
署  
關  
東  
支  
署

内務工部兩省及開拓使起業經費概計表

		千	百	拾	圓	拾	錢
鐵道	京都大津間線路十英里及琵琶湖越枝路四十六鍾間建築費		八	八	九	二	七
	全上臨時費及外國屬貨給料定五割ヲ加ヘ合計	一	三	三	三	九	一
	大津米原至線路三十五英里二鍾間建築費	二	四	八	八	五	七
	全上五割ヲ加ヘ合計	三	七	三	二	七	六
	米原鹽津至線路十六英里六十七鍾間建築費	一	五		八	一	四
	全上五割ヲ加ヘ合計	二	二	六	二	二	一
	鹽津叡賀至線路十三英里半建築費	一	一	五	五	一	九
	全上五割ヲ加ヘ合計	一	七	三	二	七	八
	惣計	六		四	一	一	四
	惣計	九	六	六	七	一	
鑛山	院內開坑并横堀建築費		六				
	阿仁開坑并蘆銅製煉所	一	八				
	太良并矢櫃探索堀		三	六			
	八森全上		二	一	六		
	船川製煉所		二	六	四		
		惣計	二	一	六		
全上開拓以後一年經營	開坑及蘆銀製煉		五	七	九	六	
	机上現場諸費		一	七	六		
		惣計	六	四	一	五	六
授産	第一等華士族移住一萬三千戸ニ充ル諸費返納ヲ要ス	一	七	五	九		
	第二等一里内外通作場ニ營業セシムル諸費返納ヲ要セス		七	四	一		
	第三等三府三十五縣殖産資本年賦返納ヲ要ス	三	五				
		惣計	六				
開墾	福島縣下字對面原及接近原野開墾諸費返納ヲ要ス		二	八	六		
	全上諸費返納ヲ要セス		三	六	五	四	八
		惣計	六	五	一	四	八
石炭	岩内石炭山改良費		一	六			
石炭	幌内石炭山開坑曳船其外諸費及豫備金トシ		四	五			
鐵道	全上付幌内ヨリ幌向水造凡十七英里建築費		七	五			
	墨書八項惣計	一	六	六	六	八	三
	墨書七項朱書一項惣計	一	九	六	八	八	九

大天  
限正  
侯十一  
爵一  
年

川五九