

114
A1618
4

三十一年七月三十一日調

自明治二十九年十月三十一日償金收支計算書

大正十一年四月
隈供爵邸

一金壹億千六百貳拾六万九千七百九拾四圓五拾貳錢叁厘

軍費賠償金貳億兩ニ對スル英債叁千貳百九拾万九百八拾磅七志四片七五ノ換算通算高

一金四千六百五拾九万貳千四拾九錢貳厘

遼東還附報償金叁千万兩ニ對スル英債四百九拾叁万五千四百七拾七磅七志壹片七五ノ換算通算高

一金六拾貳万叁千貳百九拾貳圓貳錢貳厘

償金ヲ以テ購入セシ英國大蔵省証券並印度大蔵省証券及償金ヲ以テ應募セシ事業鐵道公債利子收入高

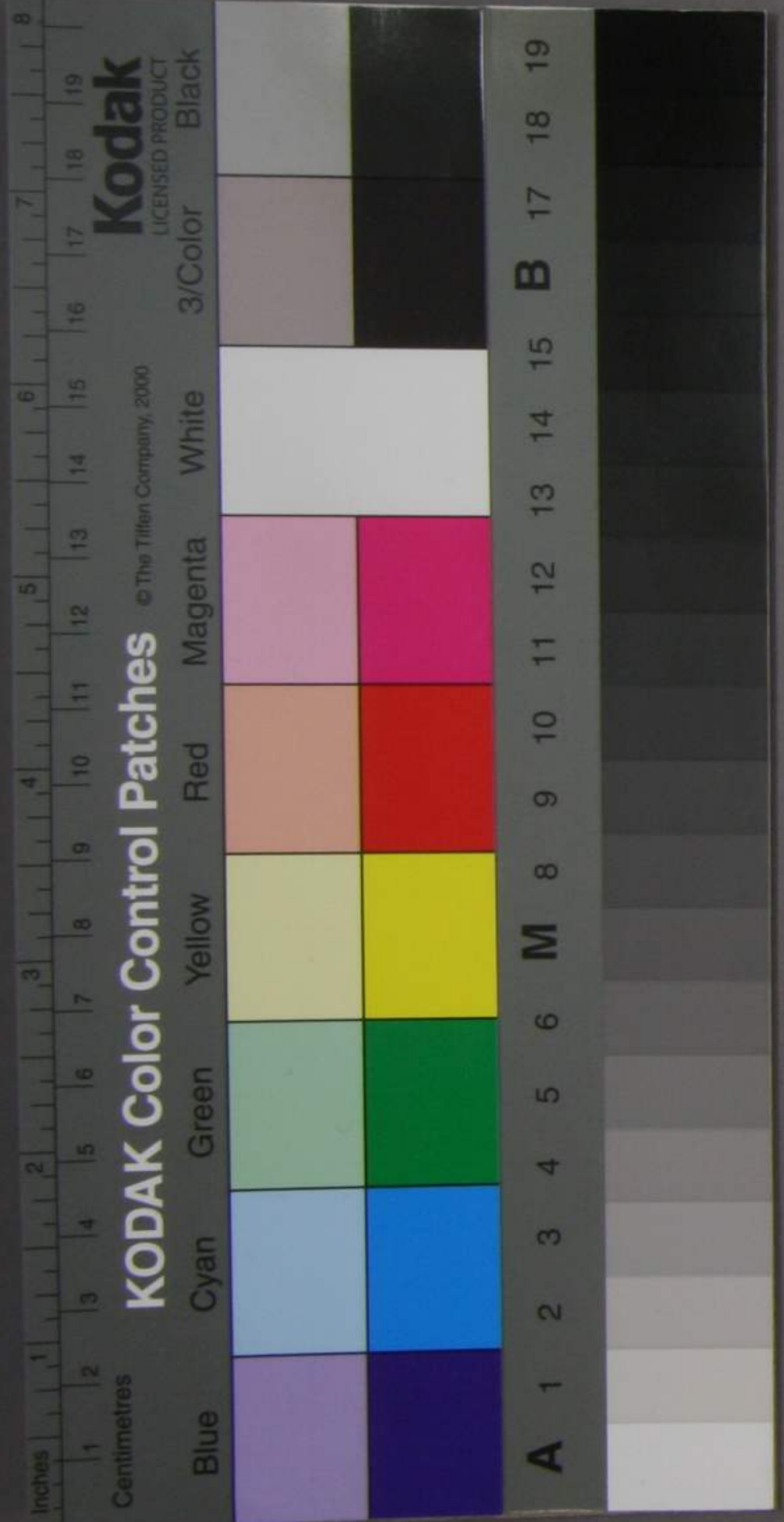
合計

一金壹億六千六百七拾四万六千五百五拾四圓叁拾叁錢七厘

内

金壹億六千六百七拾四万六千五百五拾四圓叁拾叁錢八厘

明治二十九年二月三十一日臨時軍費及一般會計ノ繰入済高



17,182,880
 23,888,840
 9,283,905
 50,355,625

196,738,528.369
 59,305,929.60
 137,432,598.759

金千七百八拾八萬八千八百八拾圓

金千七百拾八萬八千八百八拾圓

金千七百七拾九萬七千七百八拾四圓

金四千六百拾

金千六百拾

(1)

Various faint handwritten notes and stamps, including a prominent red stamp that reads "清國公債額面貳百萬元" (Total face value of Qing Dynasty public debt 200 million Yuan).

內款

金七千八百九拾五萬七千六百六拾四圓九拾八錢九厘

金千七百七拾八萬九千九百八拾九圓九拾七錢九厘

金四千八拾壹萬七千五百拾六圓九拾壹錢九厘

金壹千五百拾八萬貳千四百八拾壹圓六拾六錢壹厘

內 金千拾八萬貳千四百八拾壹圓六拾六錢壹厘
 金貳千五百萬圓

差引

金壹億九千六百七拾壹萬八千五百貳拾八圓九拾六錢九厘

本文金額，運用現狀左，如：

臨時軍事費特別會計（繰入濟高）

明治廿九年度一般會計（繰入濟高）

明治三年度一般會計（繰入濟高）

明治三年度一般會計（繰入濟高）

三十年度分三十一年度ニ於テ

繰入ハ分三十一年度繰入高

千百六拾四圓九拾八錢九厘
 千百八拾九圓九拾七錢九厘
 五百拾六圓九拾六錢九厘
 四百八拾九圓九拾六錢九厘
 四百八拾九圓九拾六錢九厘

七拾九萬八千五百貳拾八圓九拾六錢九厘
 運用現狀左，如左

臨時軍事費特別會計(繰入濟高)
 明治廿九年度一般會計(繰入濟高)
 明治三十年度一般會計(繰入濟高)
 明治三十一年度一般會計(繰入濟高)
 三十一年度繰入高

千九百九拾九萬七千七百九拾九圓九拾六錢九厘

千九百九拾九萬七千七百九拾九圓九拾六錢九厘

千九百九拾九萬七千七百九拾九圓九拾六錢九厘

千九百九拾九萬七千七百九拾九圓九拾六錢九厘

千九百九拾九萬七千七百九拾九圓九拾六錢九厘

本邦通貨高

金參千九百九拾九萬七千七百九拾九圓九拾六錢九厘
 金千九百九拾九萬七千七百九拾九圓九拾六錢九厘
 金千七百九拾九萬七千七百九拾九圓九拾六錢九厘
 金千四百九拾九萬七千七百九拾九圓九拾六錢九厘

本邦通貨高
 現金
 日本銀行公債買入元海高
 勸業債券額同計四百九拾九萬七千七百九拾九圓九拾六錢九厘
 現金
 四百九拾九萬七千七百九拾九圓九拾六錢九厘

本邦通貨高

金參千九百九拾九萬七千七百九拾九圓九拾六錢九厘
 金千九百九拾九萬七千七百九拾九圓九拾六錢九厘
 金千七百九拾九萬七千七百九拾九圓九拾六錢九厘
 金千四百九拾九萬七千七百九拾九圓九拾六錢九厘

本邦通貨高
 現金
 日本銀行公債買入元海高
 勸業債券額同計四百九拾九萬七千七百九拾九圓九拾六錢九厘
 現金
 四百九拾九萬七千七百九拾九圓九拾六錢九厘

本邦通貨高

金參千九百九拾九萬七千七百九拾九圓九拾六錢九厘
 金千九百九拾九萬七千七百九拾九圓九拾六錢九厘
 金千七百九拾九萬七千七百九拾九圓九拾六錢九厘
 金千四百九拾九萬七千七百九拾九圓九拾六錢九厘

本邦通貨高
 現金
 日本銀行公債買入元海高
 勸業債券額同計四百九拾九萬七千七百九拾九圓九拾六錢九厘
 現金
 四百九拾九萬七千七百九拾九圓九拾六錢九厘

本邦通貨高

金參千九百九拾九萬七千七百九拾九圓九拾六錢九厘
 金千九百九拾九萬七千七百九拾九圓九拾六錢九厘
 金千七百九拾九萬七千七百九拾九圓九拾六錢九厘
 金千四百九拾九萬七千七百九拾九圓九拾六錢九厘

本邦通貨高
 現金
 日本銀行公債買入元海高
 勸業債券額同計四百九拾九萬七千七百九拾九圓九拾六錢九厘
 現金
 四百九拾九萬七千七百九拾九圓九拾六錢九厘

本邦通貨高

金參千九百九拾九萬七千七百九拾九圓九拾六錢九厘
 金千九百九拾九萬七千七百九拾九圓九拾六錢九厘
 金千七百九拾九萬七千七百九拾九圓九拾六錢九厘
 金千四百九拾九萬七千七百九拾九圓九拾六錢九厘

本邦通貨高
 現金
 日本銀行公債買入元海高
 勸業債券額同計四百九拾九萬七千七百九拾九圓九拾六錢九厘
 現金
 四百九拾九萬七千七百九拾九圓九拾六錢九厘

(3)

金參千九百九拾九萬七千七百九拾九圓九拾六錢九厘
 金千九百九拾九萬七千七百九拾九圓九拾六錢九厘
 金千七百九拾九萬七千七百九拾九圓九拾六錢九厘
 金千四百九拾九萬七千七百九拾九圓九拾六錢九厘

三十一年度公債部(繰出)分
 三十一年度一般會計(繰出)分
 金融市場救済(貸出)分
 台灣銀行(貸出)分
 京仁鐵道(貸出)分

千百六拾四兩九拾八錢九厘
 千百八拾九兩九錢七厘九厘
 五百拾六兩九錢九厘
 四百八拾九兩九錢九厘
 四百八拾九兩九錢九厘
 四百八拾九兩九錢九厘

臨時軍事費特別會計(繰入濟高)
 明治廿九年度一般會計(繰入濟高)
 明治三年度一般會計(繰入濟高)
 明治三年度一般會計(繰入濟高)
 三十一年度分
 三十一年度繰入高

七拾九萬八千五百貳拾八兩九錢九厘
 運用現狀左、如左

英商銀行寄託英債四百七拾六萬
 四千五百磅共九片但此內有以
 漸次為替取但及金現買入元
 俟大小見込十兩

千零百七拾九萬七千七百六拾八兩八錢九厘
 千零百八拾八萬八千四百六拾六兩九錢九厘

印度大藏省証券類四百五拾萬
 磅購入以英債計四百四拾萬六千八
 百七拾九磅但明治三十二年六月三
 日償還、分
 英國大藏省証券類四百九拾六萬六
 千磅購入以英債計九拾五萬九千九百

金四百六拾九萬七千九百五拾四兩九錢九厘
 英商銀行寄託英債四百七拾六萬
 四千五百磅共九片

金千五百拾四萬九千九百八拾八兩九錢九厘
 金千五百拾四萬九千九百八拾八兩九錢九厘
 金千五百拾四萬九千九百八拾八兩九錢九厘
 金千五百拾四萬九千九百八拾八兩九錢九厘

金千五百拾四萬九千九百八拾八兩九錢九厘
 金千五百拾四萬九千九百八拾八兩九錢九厘

(1) 金千五百拾四萬九千九百八拾八兩九錢九厘
 (2) 金千五百拾四萬九千九百八拾八兩九錢九厘
 (3) 金千五百拾四萬九千九百八拾八兩九錢九厘
 現金殘高

39626793.995
 31818563.686
 7809430.309

金五千九百九拾万五千九百九拾九円六拾七銭
 三十二年度(繰越)ノ千円高

内訳

(3) 金貳千九百八拾六万九千七百九拾九円九角五分

見金

金九百七拾六万九千円

小以ノ金九百六拾貳万六千七百九拾九円

× 金千九百六拾七万九千九百九拾五円六拾七銭五厘

三十二年度(繰越)ノ千円高

× 金七千六拾五万四千九百九拾九円

三十二年度(繰越)ノ千円高

金千五百万円

三十二年度(繰越)ノ千円高

金九百五十万円

三十二年度(繰越)ノ千円高

金九百五十万円

三十二年度(繰越)ノ千円高

金百万円

三十二年度(繰越)ノ千円高

合計

金億八千九百九拾五万九千九百六拾八円六拾七銭

内 右合計高ノ内各會計部ノ貸出金并預金ハ取立テ現金トナシ
 以テ三十二年度以下ノ支出ニ充用スルノ見込ナリ

金貳千六百九万七千九百九拾五円九拾四銭五厘

三十二年度(繰越)ノ千円高

金参千八百八拾七万八千九百九拾六円六拾八銭六厘

三十二年度(繰越)ノ千円高

金貳千参百七拾五万貳千七百参拾八円拾銭七厘

三十二年度(繰越)ノ千円高

金千八百貳拾参万貳千九百五拾九円貳拾八銭三厘

三十二年度(繰越)ノ千円高

金六百七拾七万参千七百貳円六拾七銭九厘

三十二年度(繰越)ノ千円高

金貳百九拾八万八千六百六拾九円八拾九銭九厘

三十二年度(繰越)ノ千円高

金五拾参万参千九百九拾八円九拾六銭

三十二年度(繰越)ノ千円高

金七万貳千参百四拾七円八拾五銭

三十二年度(繰越)ノ千円高

39626793.995
 31818563.686
 7809430.309

金五千九百九拾万五千九百九拾九円六拾七銭
 三十二年度(繰越ス)ノ残高

(3) 金貳千九百八拾六万七千七百九拾九円九拾九銭五厘

金九百七拾六万七千円

小以ノ金九百六拾六万六千七百九拾九円九拾九銭五厘

× 金千九百六拾七万九千九百九拾五円六拾七銭五厘

× 金七千六拾五万四千九百九拾九円

金千五百万円

金千五百万円

現金
 正金銀行ノ預ケ入差貸百万円
 換算ニシテ三十二年度ニ至リ現金
 一七(キモ)
 之レ三十二年度ニ於テ使用スル現金
 事業ノ進捗公債額面貳千八拾万七千
 九百九拾九円九拾九銭五厘
 三十二年度ニ於テ公債部ノ貸出ニモ高
 三十二年度一般會計ノ貸出ニモ高
 金融市場ノ為メ有價証券ノ買入高
 其ノ他ノ銀行ノ貸与金

金百万円

東京鐵道ニ關シ正金銀行ノ
 預ケ入高

合計 金億八千九百九拾五万九千九百六拾八円六拾七銭

内 右合計高ノ内各會計部ノ貸出金并預ケ金ハ取立テ現金トナシ
 以テ三十二年度以下ノ支出ニ充用スルノ見込ナリ

- 金貳千六百九万七千九百九拾五円九拾四銭五厘
- 金参千八百八拾七万八千九百九拾六円八拾九銭六厘
- 金貳千参百七拾五万貳千七百九拾八円九拾九銭七厘
- 金千八百貳拾参万貳千九百九拾五円九拾九銭三厘
- 金六百七拾七万参千七百九拾九円六拾九銭九厘
- 金貳百九拾八万八千六百六拾九円八拾九銭九厘
- 金五拾参万参千九百九拾八円九拾六銭
- 金七万貳千参百四拾七円八拾五銭

- 三十二年度ヨリ繰越シタル
 豫算高
- 三十二年度相当繰入豫算
 高
- 三十三年度 全上
- 三十四年度 全上
- 三十五年度 全上
- 三十六年度 全上
- 三十七年度 全上
- 三十八年度 全上

小文
 金五千九百
 金五千九百
 金五千九百

拾万五千九百貳拾九円六拾壹銭 三十二年度(繰越ス)下残高

百八拾六万叁千七百九拾叁円九拾九銭五厘 現金

拾万叁千円 正金銀行(預ケ入)貸付百万磅
繰越スレテ三十二年度ニ至リ現金
トナル(キモ)

陸万九千百六拾貳万六千七百九拾叁円九拾九銭五厘 之レ三十二年度ニ於テ使用スル現金ナリ

五万四千叁拾九円 事業(鐵道)心債額面貳千八拾万七千
叁百五拾円(應)募高

百万円 三十二年度ニ於テ心債部(貸出)名高

五百万円 三十二年度一般會計(貸出)ドル高

皇清銀行(貸)与金
全融市場消(為)有價証券買入高

京仁鐵道(關)心金銀行(預)入高

百九拾五万九千九百六拾八円六拾壹銭

計高ノ内各會計部(入)貸出金并預ケ金(取)立テ現金トナシ
三十二年度以下ノ支出(充)用スル見込ナリ

百九万七千九百拾五円九拾四銭貳厘

三十二年度ヨリ繰越シタル
豫算高
三十二年度相当繰入豫算
高

八拾壹万八千叁百六拾叁円六拾八銭六厘

百七拾五万貳千七百叁拾八円拾銭七厘

貳拾叁万貳千九百五拾壹円貳拾八銭貳厘

拾七万叁千七百貳円六拾銭壹厘

九拾八万八千六百六拾九円八拾九銭九厘

六万叁千九百貳拾八円貳拾六銭

三十三年度 全工
三十四年度 全工
三十五年度 全工
三十六年度 全工
三十七年度 全工
三十八年度 全工

水天残高(内)

金貳千九百六拾貳万六千七百九拾叁円九拾九銭五厘 三十二年度繰入
金五千七百九拾壹万六千七百七拾九円六拾九銭八厘 三十二年度繰入

内訳
金七千六百九万七千九百拾五円九拾四銭貳厘 三十二年度繰入
金貳千八百八拾壹万八千九百六拾八円六拾八銭六厘 三十二年度繰入

金千八百六拾八千九百四十八円六拾九銭六厘 不足

小以ノ金壹億千貳拾七万六百拾七圓六拾貳錢七厘

差引

金七千叁百六拾八万九千叁百五拾圓九拾八錢叁厘 殘高

但此分八本邦公債及勅業債
券三三保有見也