

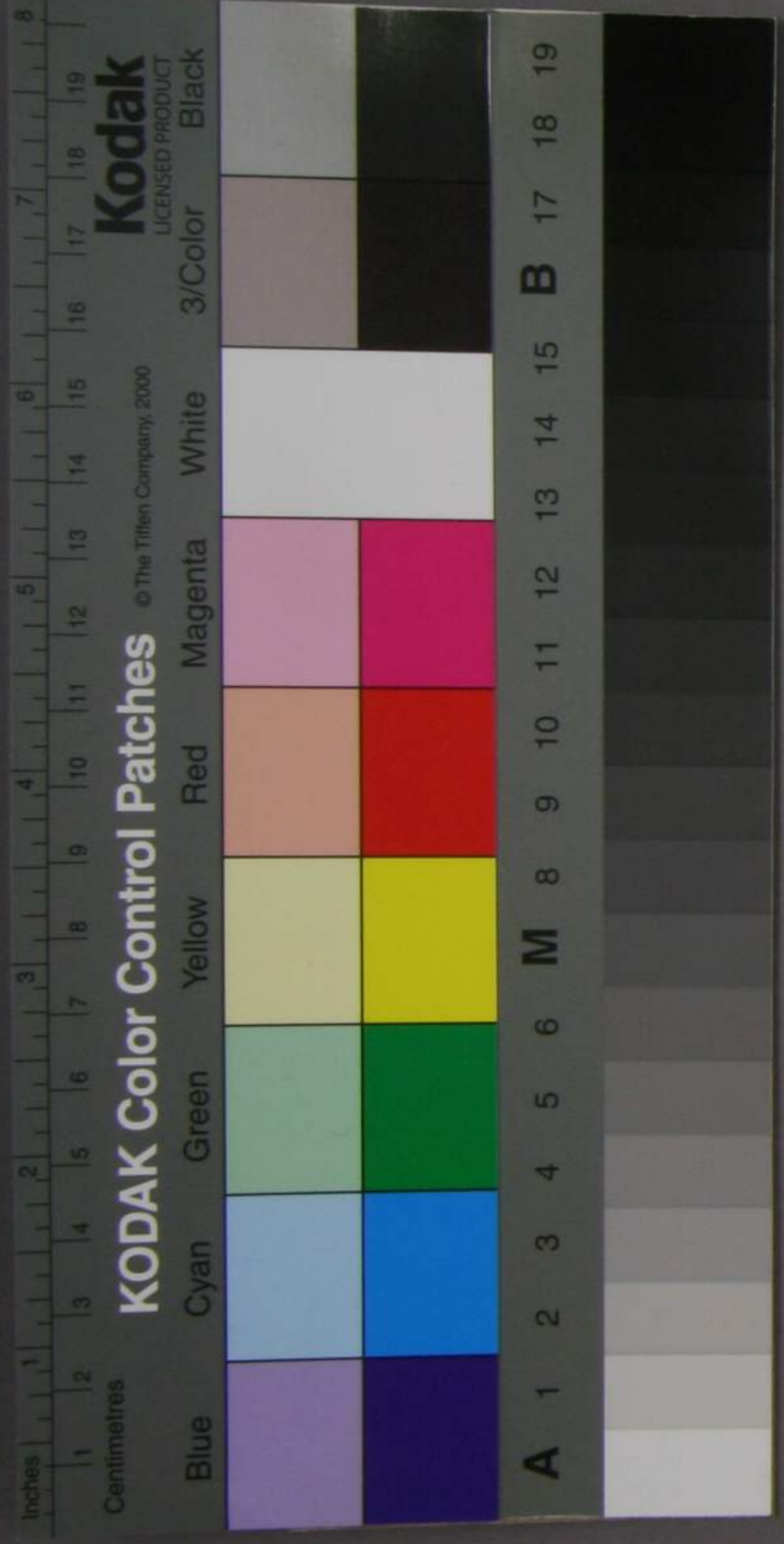
114
1618
2

明治三十三年度豫算编制ノ大要

明治三十三年度臺灣總督府特別會計歳入豫定額ハ千六百三拾六万九千
百三拾五圓ニシテ之ヲ前年度歳入豫定額千四百八万五千五百五拾三圓
ニ比較スレハ千五百五拾八万八千五百八拾圓ヲ増加セリ之レ國庫補
充金於テ千五百五拾五万九千四拾八圓ヲ減少スト虽臺灣歳入ニ於テ
千九百七千六百三拾圓臺灣起業公債募集金四百五拾五万圓ヲ増
加シタルヲ以テナリ

又歳出豫定額ハ千六百三拾六万九千三百三拾五圓ニシテ之ヲ前年度歳出豫
定額千四百三拾万三千九百四拾五圓ニ比較スレハ千二百拾六万五千九拾圓
ヲ増加セリ之レ明治三十一年七月臺灣總督府律令第十七号臺灣地方税
規則ニ據リ警察費、辨務署費、公醫費、教育費、幾分、地方税支辨ニ移
シタルカ爲メ百五拾五万六千九百五拾七圓土木費ハ總テ地方税支辨ニ移ス
ノ豫定ナルカ爲メ百五拾三万八千八百圓其他ノ諸費ニ於テ節約ヲ加フルカ

天正十一年四月
隈侯爵郵寄贈



事 業 費
 臨時臺灣土地調查局費
 補助費
 土匪討伐從事者特別獎金
 其他
 計
 減部
 總督府
 縣廳
 醫醫院
 警察
 辨務署
 教育費

九二一	四九九	一八五	三五	四三	五五	一五〇	七四	七八	八二八	二六三	一〇三
二一八	六九九	五〇	六三七	〇一二	六二八	一二七	四九六	九七三	三三八	一五七	二八
二〇二	六六〇	〇〇	〇〇	六七七	一七三	四一七	一一七	三七一	八三〇	八四九	三八九

諸免許科
 內政部
 官業及官有財產收入
 雜收
 補金
 增減差引
 增出
 臺南軍董公債費
 法獄費
 監獄費
 警署及各級官署費
 土人醫師養成所
 基隆新竹同鐵道
 臺灣鐵道建設費

五七三	一五九	五九三	六一六	五八三	三二八	二八八	五八二	三二八	一三九	九七四	五八三
五九三	一六三	五九三	六一六	五八三	三二八	二八八	五八二	三二八	一三九	九七四	五八三
五九三	一六三	五九三	六一六	五八三	三二八	二八八	五八二	三二八	一三九	九七四	五八三

明治三十二年度及三十一年度歳入歳出各款比較表

科 目	三十一年度豫定額		三十二年度豫定額		比較	減差
	三十一年度	三十二年度	三十一年度	三十二年度		
歳入						
經常部						
内地稅	一八七、七六一	三、八〇	一九九、八七四	九、六三		一、二〇、五三五
海關稅	一、七二一、七九九	一、二二三	五八二、八九八	六、七六		一、一三八、九〇〇
官業及官有財產收入	四七三、七〇〇	八、六八九	五四五、二六六	三、九四		七、一五、六五七
印紙收入	二九三、二八四	八〇				二九三、二八四
諸免許及手数料	七、四〇九	一〇〇	一、四一六	〇〇		五、九九三
雜收入	二九、三九四	二、八三	七、六五八	八、七七		四、七、一七四
經常部合計	八四〇、二六一	一、五五	八二二、二六四	九、一〇		一七、九〇〇
臨時部						

公 費	醫 費	通 信 費	土 木 費	臺灣鐵道株式會社補助	其 他	計	增減差引
六、二四〇	二、七五五	一、一三八	一、七六二	一、三九三	三、二九〇	二一、六五五	一九〇
〇	五、四七七	八〇〇	二、五〇〇	三、一六六	四、三三八	一、一〇〇	一、一〇〇
三、〇〇〇	九、七八八	〇	〇	〇	〇	一、一〇〇	一、一〇〇

官有物拂下代
補充金
臺灣起業債募集金
臨時部合計
歲入總計

歲出
經常部
總督府
法院
警察廳
警察費
警備費
警備費
警備費

一六五三四	五五三	九二四〇〇〇	七二九五五三	二五九九〇八	三二七
三四〇〇〇	〇〇〇	五九九九四八	〇	四九九八三四	二二六
四五五〇〇	〇〇〇	〇	〇	一九九八三四	二二六
七九六五三四	五五三	五九六八三八	三二七	二二八八五八	三三一
一六三六九三五	六〇八	一四〇八〇五	三二七	二二八八五八	三三一
五五五八三八	〇四〇	七〇五九六五	四五七	一三三七二六	六五〇
三〇五八九七	九〇〇	一八二一七一	二五〇	一三三七二六	六五〇
五三七四二〇	二七七	六二一九一六	三九四	〇	〇
一三六九七八	一二〇	二二九八一三	九五〇	〇	〇
一六八九八七	九〇〇	〇	〇	一六八九八七	九〇〇

監獄費
辨務署費
醫院費
公醫費
土人醫師養成所
教育費
稅關費
進信費
測候所
航路標識費
基隆新竹間鐵道
製藥所
臺灣起業公債費

三九九三九	五三〇	二七八〇一七	九四一	一二一三七二	五八九
四五六六七	九五六	七〇九〇二五	八五	〇	〇
二〇四三一八	四〇〇	二八三二九〇	七七一	〇	〇
三四〇三八一	七〇〇	一〇三七八四	〇〇〇	〇	〇
三〇五八八	五三〇	〇	〇	三〇五八八	五三〇
一四八七一	八五〇	二五一一九〇	二九九	〇	〇
二三四六五	一三〇	二一六八六二	八六〇	〇	〇
九三六六八	一七二	一一二二二六	一五〇	〇	〇
三三八〇六	六〇二	二二五八〇〇	四三	〇	〇
五九三三六	〇八〇	三〇三六九	二二二	〇	〇
四二九六一九	八七〇	三一七三七九	一七五	〇	〇
二八四三〇	八〇	二八四六六六	七七〇	〇	〇
二〇四七五〇	〇〇〇	〇	〇	二〇四七五〇	〇〇〇

臺灣起業公債費
九

台北給水工
事業費
台湾鐵道改
良及建設費
計

1895	1896	1897	1898	1899	1900	1901	1902	1903	1904	1905	1906	1907	1908	1909	1910	1911	1912	1913	1914	1915	1916	1917	1918	1919	1920	1921	1922	1923	1924	1925	1926	1927	1928	1929	1930	1931	1932	1933	1934	1935	1936	1937	1938	1939	1940	1941	1942	1943	1944	1945	1946	1947	1948	1949	1950	1951	1952	1953	1954	1955	1956	1957	1958	1959	1960	1961	1962	1963	1964	1965	1966	1967	1968	1969	1970	1971	1972	1973	1974	1975	1976	1977	1978	1979	1980	1981	1982	1983	1984	1985	1986	1987	1988	1989	1990	1991	1992	1993	1994	1995	1996	1997	1998	1999	2000	2001	2002	2003	2004	2005	2006	2007	2008	2009	2010	2011	2012	2013	2014	2015	2016	2017	2018	2019	2020	2021	2022	2023	2024	2025	2026	2027	2028	2029	2030	2031	2032	2033	2034	2035	2036	2037	2038	2039	2040	2041	2042	2043	2044	2045	2046	2047	2048	2049	2050	2051	2052	2053	2054	2055	2056	2057	2058	2059	2060	2061	2062	2063	2064	2065	2066	2067	2068	2069	2070	2071	2072	2073	2074	2075	2076	2077	2078	2079	2080	2081	2082	2083	2084	2085	2086	2087	2088	2089	2090	2091	2092	2093	2094	2095	2096	2097	2098	2099	2100
------	------	------	------	------	------	------	------	------	------	------	------	------	------	------	------	------	------	------	------	------	------	------	------	------	------	------	------	------	------	------	------	------	------	------	------	------	------	------	------	------	------	------	------	------	------	------	------	------	------	------	------	------	------	------	------	------	------	------	------	------	------	------	------	------	------	------	------	------	------	------	------	------	------	------	------	------	------	------	------	------	------	------	------	------	------	------	------	------	------	------	------	------	------	------	------	------	------	------	------	------	------	------	------	------	------	------	------	------	------	------	------	------	------	------	------	------	------	------	------	------	------	------	------	------	------	------	------	------	------	------	------	------	------	------	------	------	------	------	------	------	------	------	------	------	------	------	------	------	------	------	------	------	------	------	------	------	------	------	------	------	------	------	------	------	------	------	------	------	------	------	------	------	------	------	------	------	------	------	------	------	------	------	------	------	------	------	------	------	------	------	------	------	------	------	------	------	------	------	------	------	------	------	------	------	------

備考

一明治三十二年年度公債支辨ノ額ヲ以テ其募集額四百五拾五萬圓ニ比シ
 五拾萬圓許ノ差アルハ明治三十二年年度ニ要スル官舎新營五拾萬
 圓ヲ含マサルニ由ル

財政部公債支辨額