

414
A 1615

農商務大臣伯爵松方正義

宣統三年九月五日

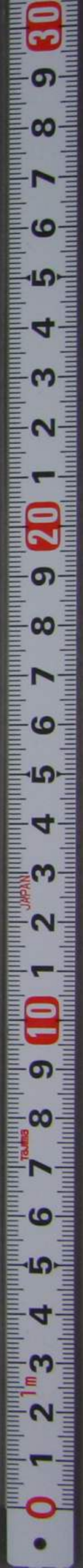
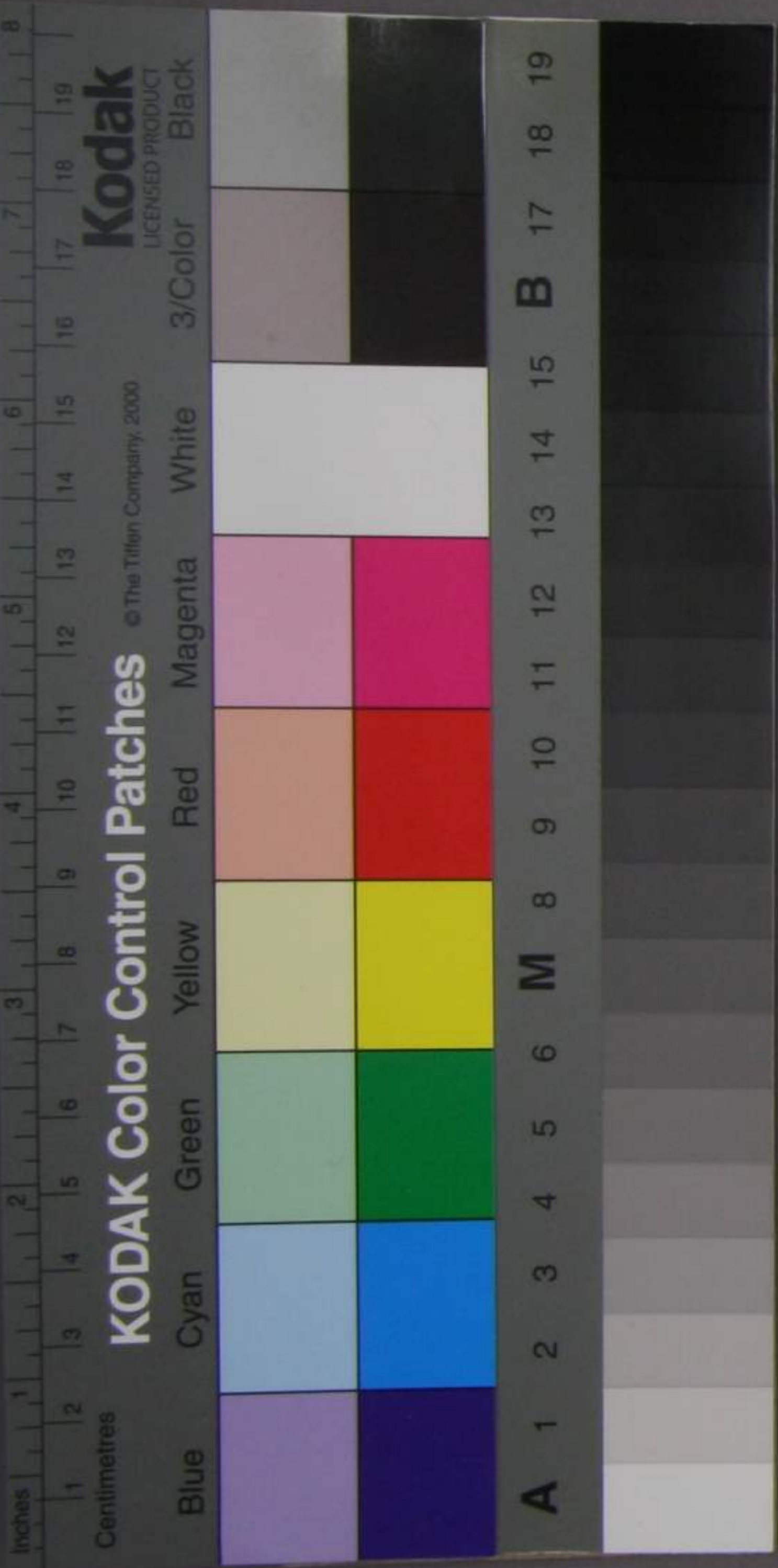
度製付定

大藏大臣伯爵松方正義

追テ別紙ニ送ルル以上方俸ニ於テ決定相
成修儀ニ付各款項金額ニ就キ多ク少ク増減

農商務大臣伯爵松方正義

明治三十一年九月五日
通令一般商工
九月三日限當省、所送付相
其段及所通知修也
明治三十一年九月五日



414
A 1615

大藏大臣伯耆大隈重信殿

御覽
大藏大臣伯耆大隈重信殿

房官
秘第
九五一号

明治三十一年一度概算ノ儀、別紙査定
ノ通、今般閣儀、於多決之相成、修付
右、其キ豫之往要、要求書、送付相成、度
九月三十日限、當有、送付相成、度
其段及、通知修也
明治三十年八月三十日

大藏大臣伯耆松方正義



農商務大臣伯耆大隈重信殿

追テ別紙、修額、以テ方俸、於テ決之相
成修儀、付各、是項金額、就キ多、少、増減

修繕費	一六二〇	〇	〇	〇
死傷手當	一〇	〇	〇	〇
賠償及訴訟費	五	〇	〇	〇
旅費	四二〇一	〇	〇	〇
雜給及雜費	二五三八	〇	〇	〇
試驗費	二三九二九	〇	〇	〇
水產調查所	五一四四六	〇	〇	〇
俸給及諸給	一七八八〇	〇	〇	〇
廳費	一八九〇	〇	〇	〇
修繕費	三六〇〇	〇	〇	〇
死傷手當	十二五三五	〇	〇	〇
賠償及訴訟費	三二一五五	〇	〇	〇
旅費	一六六七一	〇	〇	〇

雜給及雜費	六〇七八	〇	〇	〇
調查費	三五四三七	〇	〇	〇
講習費	一二八八〇	〇	〇	〇
蠶業講習所	二二五二〇三	〇	〇	〇
俸給及諸給	一六三六〇	〇	〇	〇
廳費	一八九二	〇	〇	〇
修繕費	三四一〇	〇	〇	〇
死傷手當	六八五	〇	〇	〇
賠償及訴訟費	五	〇	〇	〇
旅費	七一〇〇	〇	〇	〇
雜給及雜費	一五三一	〇	〇	〇
講習及試驗費	一七九〇五	〇	〇	〇
桑樹萎縮病調查費	四九九五	〇	〇	〇

檢査費補助	54,566.00
北海道廳檢査費	2,595.00
計	1,728,260.00
臨時部	
山林原野調查費	3,915.30
廳費	4,290.00
旅費	1,462.20
雜給及雜費	20,241.00
府縣聯合共進會費	2,485.10
府縣聯合共進會費	2,485.10
外國貿易擴張費	4,942.40
外國貿易擴張費	4,942.40
製鐵所創立費	1,189,415.00

俸給及諸給	45,800.00
廳費	3,129.00
死傷手当當	1,500.00
旅費	2,500.00
雜給及雜費	2,645.00
建築及土工費	21,050.00
器械及工場費	7,541.00
備外國人諸給	5,400.00
鋼材試製費	10,844.00
第二回水産博覽會費	3,575.00
第二回水産博覽會費	5,750.00
巴里府萬國博覽會費	12,447.60
廳費	4,750.00

