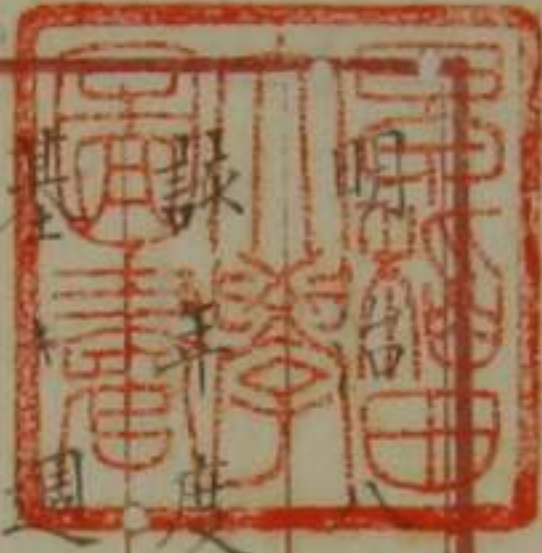


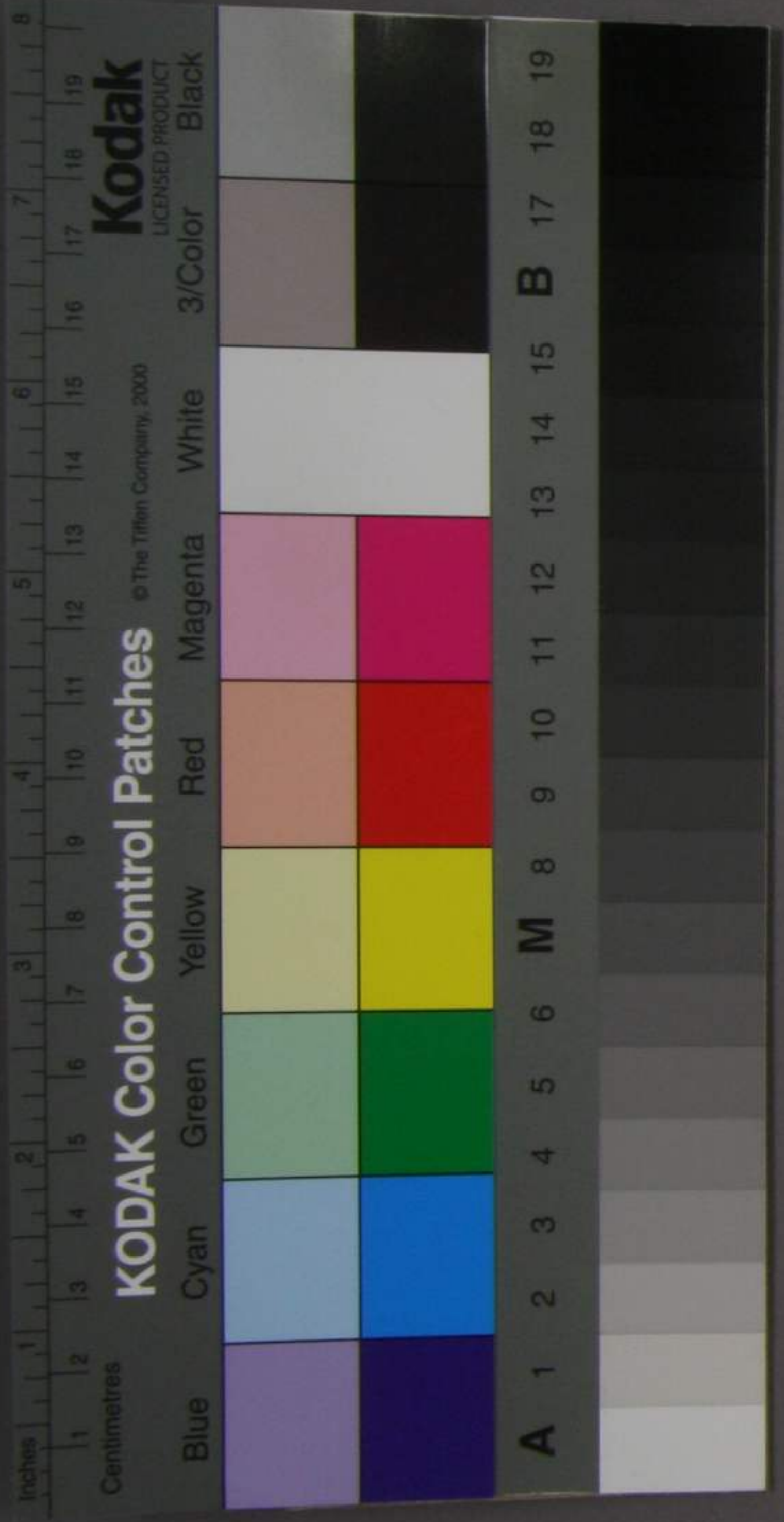
114
A1584



年度歳入出決算畧定表例言

千各廳長官ノ擔理開報セシ計簿ニ憑據シ検査
 局長ノ任保シテ勸査調定セシ所ナリ今之ヲ畧
 定ト云フ所以ハ規則創施ニ係リテ各廳或ハ慣
 練ニ至ラス為メニ計簿ヲ送致スル期ニ後ル、
 モノアルヲ以テ一二ノ精査未タ完了セサルモ
 ノアルニ因レリ
 一豫算ニ對比シ收支ノ現額差違アルハ體制登
 草ノ勢ニ隨々固ヨリ然ラサルヲ得サルモノ
 アリ或ハ其實況ニヨリ多少過不及ヲ生セシ
 モノアリ其事出ヲ説明スル左項以下ニ掲ク

大正十一年四月



ル如シ

一 地租及地券税ノ豫算ニ比シテ百五万田餘ヲ減セシハ當時税法ノ改正ニ際スルト雖氏猶慣法ニ仍ルモノ多シ故ニ其米價ヲ率算スルハ曾テ豫算表例言ニ明示セシ如ク前三年ノ平準ヲ以テス而シテ實際徴收スルニ至リ其價格差違ヲ生セシニヨリ豫算ノ負額ニ及ハサルモノト其間改正ノ完了シテ租額ノ減セシモノアルトニ因ル

一 酒類諸税及手数料訴訟紙代其外車税度量衡税烟草税蚕種印紙税ノ如キ豫算ニ比シテ大差酒類諸税及手数料ハ九拾四萬田餘車税ハ四萬田餘蚕種印紙税ハ拾萬田餘訴訟紙代其外ハ拾三萬田餘度量衡税ハ五千田餘ヲ生

セシモノアルハ豫定ノ時ニ際シ税規創設或ハ改正等ニテ未タ實踐セサル以前ニ係リ自ラ精覈ノ按算ヲ需メ難キニ因ル

一 家禄賞典禄税ノ豫算ニ比シテ五万田餘ヲ減セシハ實際ニ至リ秩禄奉還ノ者多シニ因リ随テ收額減少セシニ因ル

一 版權免許料ハ豫算ノ際未タ出版條例ノ議アラサリシヲ以テ随テ編入セス故ニ決算ニ至リテ實收ノ額ヲ編算ス

一 秋田廣島鑛山ノ收額ハ豫算ノ際未タ其事業ノ確的ナキヲ以テ随テ編算ヲ欠ク故ニ現收ノ額ヲ以テ編算ス

一 内務省所管製絲所ノ收額ハ翌年度作業費ノ

償却ニ充ツルヲ以テ之レヲ後期ニ譲ル

一 造幣ニ関スル種々ノ收入豫算ニ比シテ七拾七万四千余ヲ超過セシハ銅貨鑄造殖益ノ計算確立セシニ從テ開業以降ノ殖益ヲシテ一時ニ納付セシニ因ル

一 税外雑入ノ豫算ニ比シテ拾六万四千余ヲ超過セシハ千島樺太交換ニ付魯國ヨリ收受セシ建物代其他實況ニ因リ増加セシモノアルニ因ル

一 官地官舎木石等諸拂物代ノ豫算ニ比シテ百拾六万四千余ヲ超過セシハ秩祿奉還ノモノ多ク隨テ地所拂下代等實際納付ニ至リ増加セシニ因ル

一 東京為換會社貸下ケ金年賦返納ノ額ヲ計上セサルハ豫算ノ際曾テ期約アル處ニ從テ編算スト雖トモ實際ニ至リ延期ヲ請願セシニ因ル

一 東京府下煉化石建築家屋民費繰換返納ノ豫算ニ比シテ七万四千余ヲ減セシハ割賦返納ノ規程更正ニ係リ收額減少セシニ因ル

一 賍贖金ハ豫シメ徵收ノ負額ヲ期スヘカラサルヲ以テ豫算ノ際之レカ編算ヲ欠ク故ニ實際ニ至テ徵納ノ負額ヲ計上ス

一 雑收入ハ實際ニ至リ豫算外種々ノ收入ヲナセシモノニシテ各部ニ屬セサルモノヲ類集計上ス

一内國債償却ノ只額豫算ニ比シテ貳拾貳万四
余ヲ超過セシハ實際ニ至リ秩祿奉還ノモノ
多キニ因リ從テ該公債證書ノ發行ヲ増加セ
シカ為メ其利子及ヒ精理上ニ於テ支額ヲ増
加セシモノアルニ因ル

一外國債ノ豫算ニ比シテ五万四余ヲ超過セシ
ハ外國貨幣交換ノ際價格ノ差違アリシニ因
ル

一太政官ノ豫算ニ比シテ拾貳万四余ヲ超過セ
シハ宮内省所屬式部寮該官ノ所屬換ニ付テ
ノ諸費元地理寮中地誌課元修史局ノ合併ニ
付テノ諸費從軍記章賞牌製造ノ諸費清國出
張其他奇特ノ者賞譽等ノ費途ヲ増加セシニ

因ル

一元老院ノ豫算ニ比シテ九千四余ヲ超過セシ
ハ議事場及ヒ倉庫ノ新築費等ヲ増加セシニ
因ル

一會議院ハ豫算ニ編入セシト雖モ本半年度中開
場ナカリシヲ以テ應支ノ負額ナシ

一内務省ノ豫算ニ比シテ四拾壹万四余ヲ超過
セシハ元地理寮中地誌課太政官ノ合併ニ付
諸費ヲ減却スルト雖モ文部省所管編曆事務
元圖書寮管理ニ係ル諸費小笠原島探偵費郵便蒸
該省ノ管理換ノ諸費小笠原島探偵費郵便蒸
氣船會社所有品買上代該省火災ニ付建築其
他ノ諸費上野公園地修繕費琉球藩内ノ兵營

等設備地所購永代價沈没船荷物引揚費等ノ
數項ヲ増加セシニ因ル

一 大藏省ノ豫算ニ比シテ三万四千余ヲ超過セシ

ハ新潟税関元租税寮直轄ニ付テノ諸費烟草
及ヒ訴訟用紙稅則施行ノ諸費ヲ増加セシ

ニ因ル

一 陸軍省ノ豫算ニ比シテ四万四千余ヲ超過セシ

ハ姫路廣島旧城ヲ以テ兵營ニ要スルニ因リ
従前居住ノ者移轉ノ手當及ヒ琉球藩内へ兵
營新設費和歌山縣下土民鎮靜ノ諸費等ヲ增

加セシニ因ル

一 海軍省ノ豫算ニ比シテ拾貳万四千余ヲ超過セ

シハ横須賀造船所經費ノ不足及ヒ同所へ電

線新架ノ諸費ヲ増加セシニ因ル

一 文部省ノ豫算ニ比シテ五万四千余ヲ超過セシ

ハ編曆事務内務省へ屬シ該費ヲ減スルノ
ト雖ヒ學校補助金ノ更ニ増加セシニ因ル

一 工部省ノ豫算ニ比シテ五千四百余ヲ超過セシ

ハ小野組借區秋田縣下鑛山所屬ノ物品等購
入及ヒ該所ノ諸費其他品川硝子製造所購入
ノ諸費等ヲ増加セシニ因ル

一 司法省ノ豫算ニ比シテ拾三万四千余ヲ減セシ

ハ鹿児島山口高知裁判所新設ニ係リ費用ヲ
増加スルト雖ヒ糧倉ノ事務内務省へ所屬換
ニ付該費ヲ減却セシニ因ル

一 宮内省ノ豫算ニ比シテ壹万四千余ヲ減セシハ

帝室御用途 却靈屋修繕費華頂宮及々董子
内親王薨去等ノ賞途ヲ増加スルト雖モ式部
寮太政官へ所属換ニ付諸費ヲ減却セシニ因
ル

一 開拓使ノ豫算ニ比シテ拾貳万田余ヲ超過セ
シハ實際ニ至リ千島樺太交換ニ付テノ諸費
或ハ貨幣交換ノ諸費其他諸收入ノ増加ニ隨
ヒ支給額モ亦タ増加セシニ因ル
一 地租改正局ノ豫算ニ比シテ壹万田余ヲ超過
セシハ改正ノ事業明治九年ヲ期シテ整頓ス
可キ發令アリシニ因ル

一 府縣ノ豫算ニ比シテ七拾六万田余ヲ超過セ
シハ横濱外國人居留地購入費吉田新田埋立

ニ属スル諸費各裁判所樞倉府縣へ所属換ニ
付テノ諸費其他實況ニヨリ種々ノ費用ヲ増
加セシニ因ル

一 元警視廳ノ豫算ニ比シテ九万田余ヲ超過セ
シハ囚獄懲役ノ事務司法省及東京府ヨリ所
管換ノ諸費等ヲ増加セシニ因ル

一 秩祿奉還賜金ノ豫算ニ比シテ貳百五拾六万
田余ヲ超過セシハ實際廢止ノ公布アリシト
雖モ該期限以前既ニ請願セシモノ多ク整理
ニ至リ實際給與ノ額頗ル増加セシニ因ル

一 朝鮮國修信費秋田廣島鑛山費奥羽御巡幸費
等ノ如キ豫算ニ編入ナキモノト雖モ各實際
支消セシヲ以テ其負額ヲ計上ス

一 雜支出ハ實際ニ至リ種々ノ支出ヲ要セシモノニシテ各款項ニ屬セサル雜費ヲ類集計上セシモノナリ

一 收出ノ多寡増減ノ事由ハ前各項ニ畧述スルカ如シ其他各部ニ於テ豫算ト差異アルヲ觀ルモノハ總テ實際收支ノ景況ニ因リ多寡増減ヲ生セシモノナリ

一 豫算表ニ掲ケタル非常豫備ハ實際ニ至リ臨時非常其他已ムヲ得サル經費ノ増加セシモノヲ并給セシヲ以テ隨テ各部へ編入シ其餘贏ハ即チ歲入ノ過剩トス而シテ該額ハ例ニ從テ準備金中へ繰入スルモノトス

一 曩ニ豫定ノ員額ト今回畧定表上スル處ト員

額ト各部其多寡増減ヲシテ對照判明ナラシメンカ為メ之レカ比較ノ簡明表ヲ製シ以テ參觀ニ付スルモノナリ

明治八年度歳入出決算畧定表附言

明治八年度歳入出決算畧定表ハ嚮ニ決裁ノ旨ニ基キ該歳ノ豫算表ヲ根據トシ實際收支ノ身額ヲ詳悉計算スルモノナリ

一表出編算スル處各長官ヨリ期ヲ逐ニ開報セシ決算勘定帳ニ憑據シ之レカ検査整頓ヲ經サルモノハ其申牒ノ儘ヲ以テシ或ハ事故アリテ期ニ後ル、モノニシテ尚ホ數月ヲ弥ルニ非レハ完全ヲ得難キ類ハ姑ラク當局記簿上收納交付ノ額ニ因ル。歳尾假拂未決算ノ額ノ如キハ意額中へ算入セリ故ニ異日之レヲ検査整修スルニ至テハ固ヨリ多少ノ差違アリ

大正十一年四月

大藏省

ルヲ免レス

一 租税ノ收額ハ地租改正ニ據リ未タ調査完竣ニ至ラサルモ或ハ事故アリテ收額確定セサルモ或ハ完納ニ至ラサルモノ等許多アリト雖モ總テ租税関税両局長ノ畧定上申セシ調書ニ據テ表上ス

一 諸税ノ内地方於テ一旦徴收ノ後火盗ノ難ニ係ル員額ハ歳入各部へ編算シ而シテ表出ノ如ク之レヲ通計上ニ於テ除却ス其他未納ニヨリ身代限等ノ處分中及ヒ其處分ヲナシ猶ホ未納ニ涉ルモノ、如キハ畢竟本年度へ追徴ニ難キヲ以テ之レヲ省除ス

一 準備收入第六款第一項ニ計上スル賍贖ハ象算

ノ際之レカ從收員額ヲ豫期スヘカラサルヲ以テ算出マサリシカ故ニ今現收ノ高ヲ以テ表上ス

一 豫算表 認常用歳出第九款ニ掲ル非常豫備ハ實際ニ至リ臨時非常其他已ムヲ得サル經費ノ増加セシモノヲ辨給セシヲ以テ随テ各部へ編入シ其餘贏ハ則チ歳入ノ過剩トス故ニ非常豫備ノ目ヲ省ク

一 經費ノ内火盗ノ難ニ係リ例ニ從ヒ償戻セシ員額ハ即チ歳出へ編算ス

一 事故アリテ三年前ニ属スル收支ヲナセシ金額其他實際ニ至リ豫算科目ノ外種々ノ收出ヲナシタルモノハ常用歳出第八款第六項

準備收入第六款第二項全支出第三款第七項
中へ編入ス

一 正米ヲ以テ收文スル員額ハ該地方ノ貢納相

場古金銀或ハ各種地金等ノ儘納付スルモノ

ハ兼テ決議ノ價格九年九月元出納察ヲ以テ各

通貨ニ換ニ洋銀ハ壹弗我壹圓壹錢ニ換ヘ

計算ス

一 準備收入第五款四五ノ二項同支出第三款四

五六ノ三項ノ外運轉ニ属スル貸借等ノ如キ

ハ固ヨリ歳入出ニ関セサルヲ以テ算入セ

テ除算ス

一 貢米田漕米代及ヒ欠減米辦納等ヲ收入

スルモノアリト雖モ素々貢額中ニテ田漕船

主トシテ期約ニ據リ其欠額ヲ補填セシムルニ止
リ歳入出ニ関与セサルヲ以テ之レヲ計算セ

ス

一 従前救助其他貸下金ノ内各縣廢合ノ際復在

金一旦證書ヲ以テ納受ヲ為セシモノアリ今即

ハ旧縣ヨリ新縣引継ノ例ナリト雖モ管地受渡ニ因リ出納ノ

順序ヲ為スニ止リ歳入出ノ員額ニ關与セ

ルヲ以テ之レヲ計算セス

一 小野組員債ニ関スル収支ハ俾テ乙灰乙部

以前ヲ以テ完結ノ筈島田組ノ如キモ全理

ルニ因テ總テ豫算ニ編入セサリシカ故ニ之

レヲ計算セス

一 準備乙灰部ハ九年六月以前ニ属スルモノハ

大歳

各年度ヲ問ハス 總テ該部ニ於テ出納スルノ
例規ナルヲ以テ 其儘八年度ノ歳入出ハ編算
スル所ハ許多ノ 差違ヲ生スルハ必然ナリ故
ニ八年六月以前ニ屬スル事由判明ナルモノ
ハ之レヲ除算ス 抑該年度準備金計算法ニ
於ル當時基礎未タ定マラス 混淆錯雜家モ整
理ニ悞ス 依テ姑ラク帳簿上ノ事由ニ憑據ニ
適宜取捨區分シテ計上セリ

一 編算ノ例率子前數項ニ畧述スルガ如シ 而シ
テ其款項ニ就テ憑據編成スル處ノ既及ヒ
豫算ノ員額ニ比シ多寡増減ノ事曰テ説明ス
ル左ノ如シ 些少ノ増減
ハ之レヲ畧ス

常用歳入之部

第一款 地租及地券稅

租稅局長開申收額畧定調書 十年十二月
十八日調書ニ據
リ編算ス

合米及ヒ加息ノ如キハ豫算ニ編入シト
雖尺規ヲ逐ニ實納ノ額ヲ以テ編算ス 以下
租稅

之ニ屬スル全シノ
豫算ニ比シテ百五万圓餘ヲ減セシハ當時

未タ舊法ニ依リ徵收スルモノ多キ
ニ居ル故ニ其米價ヲ率算スル前
年ノ平準ヲ取リ以テ收額ヲ算定

大歳

マシニ實際ニ至リ價格ノ差違ヲ生
シ且改正ノ事業該年度中完了スル
向アリテ之レカ為メ稅額減少セシ
モノアルニ因ル
該部ハ稅額悉皆確定ノ上ハ尚多少減少ス
ヘキ胸算ナル旨租稅局長ノ開申スル所
アリ

第二款 酒類諸稅及手数料

租稅局長開申收額畧定調書ニ據リ編算ス
豫算ニ比シテ九拾四万圓余ヲ超過セシ
ハ稅則改正ニ際シ自ラ確實ノ豫算ヲ
需メ難ク故ニ實納ニ至リ増加セシ因ル

第三款

郵便及印紙
稅其外

第一項 郵便稅

租稅局長開申收額畧定調書ニ據リ編算ス
以下第五項マテ之レニ同シ

第二項 證券印紙界紙稅

豫算ニ比シテ三万圓餘ヲ減セシハ實際ノ
景況ニ因ル

第三項 蚕種印紙稅

豫算ニ比シテ貳拾貳万圓餘ヲ減セシハ規
則ノ更正アリシニ因ル

第四項 生糸印紙代其外

第五項 訴訟紙代其外

代言免許料ハ最前ノ豫算ニ基キ該部へ併
算ス

豫算ニ比シテ拾三万圓餘ヲ減セシハ税則
創施ニシテ未夕實踐セサルヲ以テ自ラ確
實ノ豫算ヲ器ノ難ク故ニ實納ニ至リ減少
セシニ因ル

第四款 海關稅及諸收入

第一項 海關稅

關稅局長開申収額畧定調書ニ據リ編算ス
尤該申際ノ額ハ稅関計算法ノ則チ各種貨幣
ル期程規ニ因テ精理スルト虽モ之レカ實納
額ハ則チ本邦ノ價格ニ憑拠改算レテ表上
ス

第二項 諸收入

前ニ全シ

第五款 稅

第一項 官祿稅

租稅局長開申収額畧定調書ニ據リ編算ス

第二項 家祿賞典稅

前ニ同シ豫算ノ際家祿賞典稅ヲ區分ス
スルニ因リト雖氏實際ニ至リ併セテ計算
之レヲ併算ス
豫算ニ比シ五万圓餘ヲ減シハ實際稅祿
奉還者多キニ據リ隨テ稅額ニ影響ヲ及セ
シニ因ル

第六款 各種ノ稅

第一項 船稅

租稅局長開申収額畧定調書ニ據リ編算ス
以下第十二項ヲテ之レニ同シ

第二項 銃獵稅

第三項 牛馬賣買免許鑑札稅

豫算ニ比シテ三万圓餘ヲ超過セシハ實際
ノ景況ニ因ル

第四項 車稅

豫算ニ比シテ四万圓餘ヲ超過セシハ稅則
改正ニ際シ自ラ確實ノ豫算ヲ需メ難ク故
ニ實納ニ至リ増加セシニ因ル

第五項 港灣碇泊稅

豫算ニ比シテ三万圓餘ヲ減セシハ第三項
ノ事由ニ同シ

第六項 度量衡稅

豫算ニ比シテ五千圓餘ヲ減セシハ稅則創
施ニシテ未タ實踐セサルヲ以テ目ラ確實
ノ豫算ヲ需メ難シ故ニ實納ニ至リ減少セ
シニ因ル

第七項 烟草稅

豫算ニ比シテ拾万圓餘ヲ超過セシハ前項
ノ事由ニ同シ

第八項 版權免許料

該部ハ豫算確定ノ際酌算ナシト雖其後
徵收ノ規程ヲ施設セラル故ニ實納ノ額ヲ
計上ス

第九項 鑛山借區稅

豫算ニ比シテ四千圓餘ヲ減セシハ第三項ノ事由ニ同シ

第十項 開港場税

豫算ニ比シテ三千圓餘ヲ減セシハ前項ノ事由ニ同シ

第十一項 北海道海産税其外

豫算ニ比シテ拾万圓餘ヲ減セシハ前項ノ事由ニ同シ

第十二項 雜入

該部ハ韓地輸出税人參會社税等旧慣ニ因リ徴收セシモノナリ
豫算ニ比シテ四千圓餘ヲ減セシハ前項ノ事由ニ同シ

第七款 琉球藩貢納

租税局長関申収額畧定調書ニ據リ編算ス

第八款 官工ニ属スル収入

第一項 工部省所管鑛山

該省税外収入勘定帳仕上高未決算濟ノ内按
算計上ス尤モ歳尾未決算ノ外ハ該省試験
ノ價格ニ准依シ保セテ之レヲ編算ス

第二項

秋田 廣嶋 鑛山

該縣稅外收入勘定仕上高決算未濟及_レ收額申
牒文ニ據リ編算ス

該部ハ豫算ニ編入ナシト雖_レ秋田鑛山ハ
小野組處分ニ因リ廣嶋鑛山ハ小室信_メヨ
リ買上各假官業中該年度ニ屆スル分實際納入高ヲ
以テ計上ス

第三項

工部省所管汽車

該省稅外收入勘定帳仕上高決算未濟ノ内
枝_ノ編算ス

第四項

同上 電信

前ニ同シ

第五項

同上 各製作所

前ニ同シ

豫算ニ比シテ八万圓餘ヲ減セシハ實際ノ
景況ニ因ル

第六項

内務省所管製糸所

本年度ニ屬スル收額九年度ニ至リ實際納
入スルモノアリト雖_レ凡_レ悉皆九年度ハ編入
ノ答内務大藏兩省決議アリ故ニ編入ノ負
額ナシ

第七項

大藏省所管活版局

大藏省稅外收入勘定帳仕上高決算未濟及_レ
太政官同上勘定帳八年九月九年二月同上六
月元印書局ニ任上ケ
分_ノ決算高ノ内枝_ノ編算ス

第八項

海軍省所管製造所

海軍省税外収入勘定帳仕上高決算済ノ内
抜萃編算ス

豫算ニ比シテ七万圓餘ヲ減セシハ實際ノ
景況ニ因ル

第九款 税外雜入

大政官及ヒ會議院外務省内務省大藏省陸
軍省海軍省文部省工部省司法省開拓使府
縣税外収入勘定帳仕上高決算済ノ内ヨリ
抜萃編算ス
外務省納魯國ヨリ受取ル樺太島交換ニ付
建物代ハ未タ勘定帳整理ニ至ラスト雖氏
實際納入高當局追算簿ヨリ抜萃算入ス

該部及ヒ歳入第十款歳入第八款ノ如キハ
勘定帳味夕開報セサルモノ或ハ一旦送致
スルト雖氏調査推究ノ為ノ往復等ノ多
クニシテ急遽ニ完整ヲ期シ難キモノハ各
實際収納又ハ交付ノ負額當局追算際記ノ
高ヲ根基トシ渾テ本年度へ編算整修スヘ
キモノハ齊シク之レヲ編入ス以下準備之
部準備五款收入第六款同支出第七款同支出第八款同支出第九款同支出第十款同支出
同シ
豫算ニ比シテ拾六万圓餘ヲ超過セシハ千島樺
太交換ニ付建物代魯國ヨリ收受ノ分其他實際
ノ景況ニ因リ収額増加セシニ因ル
第十款 諸貸出金返納

大藏省内務省開拓使府縣實下金並稅外収
入勘定帳決算済未済及七當局追算簿ノ内ヨリ
抜萃計上ス事故アリテ棄捐ニ處分セシモ
ノ、如キハ現入出ニアラサルヲ以テ之レ
ヲ計算セス準備ノ部モ之レニ同シモ
豫算ニ比シテ八万圓餘ヲ減セシハ實際ノ
景況ニ因ル

常用歳出之部

第一款 賞典家祿及社寺祿

第一項 賞典家祿

開拓使及七各府縣勘定仕上高決算済ノ内
抜萃計上ス賞典家祿ハ豫算ノ際之レヲ
區分表出スルト雖モ實際ニ至

リ併セテ決算セリ故
之レヲ區分セス
高知縣ハ祿高引直シノ件伺中決シ難キニ
因リ姑ラク未決算高ノ儘ヲ以テ算入
鹿見島縣ノ祿高ハ從來判明ナラス加之項
未ノ騷擾ニ因リ諸牒簿紛亂到底急遽ニ整
頓ノ場合ニ至リ難ク因テ過項當局ヨリ派
出官負ノ調成セシ該年度假勘定帳ニ編入
ノ高ヲ以テ計上ス島津從二位家祿渡不足
難入スヲ以テ之ナレシ由ナレシ
東伏見宮有栢川宮賞典祿及七近衛篤麻呂
家祿ハ宮内省額外常費招魂社寄附米ハ陸
軍省額外常費へ編入ノ成規ニ付各第二款
中ニアリ

該部ハ歳出款外ニ掲ル奉還様準備ハ繰入
ノ高及ニ準備支出第三款第二項秩様奉還
賜金ノ高實際ニ至リ巨万ヲ増加セシニ因
リ從テ豫算ノ負額ニ比スレハ大ニ減スル
ノ理アリ然ルニ表上ノ額僅少ノ差違ニ止
ルハ鹿見島縣士族年限賞典更ニ給典ノ分
等増額其他嚮ニ豫定スル石代ト之レカ金
様ヲ決定セシ石代トニ昂低アルヲ以テナリ
第二項 社寺様
該部ハ決算完了ニ至ルモノ僅々アリ下雖
氏概シテ様高未定ナルニ因リ國債局試概
定高ヲ以テ計上ス
豫算ニ比シテ三万圓餘ヲ減セハ實際ノ景況ニ因ル

第二款 官院省使局

第一項 太政官

該廳經費勘定帳仕上高決算済ヲ以テ編算ス國朝
信ニ屬スル第八款第三項ハ編入ス區分シテ
豫算ニ比シテ拾貳万圓餘ヲ超過セシハ西
城草取諸請負費内務省ノ所管トシ宿代酒
饌料規則以下改正シヨヲ減却セシト雖戶籍
權頭船越衛始ノ臨時御用ニ付各地方派出
旅費官内省所管式部察太政官ハ屬セラレ
ハニ付諸費地理察本察既ノ如キ現今屬ニ至リ
向テ旧名ト雖記載支障ナキモ類ノ便宜ヲ
以テ旧名ト雖記載支障ナキモ類ノ便宜ヲ
シ中地誌課修史局一合併ニ付諸費從軍記

歳
督

諸費「司法有所管檻倉事務該有一管理替
片小原少丞月給」小笠原篤探偵費「福寫縣下
字大概原開墾地成功」片賞與「汽船迎陽号
琉球那霸港停錨手當」邦便蒸氣船會社所有
品買上代「該有火災」片廳舎建築及「假廳
宮繕器械書籍買上又ハ紛失」金負債戻等
ノ諸費「上野公園地修繕費」琉球藩内「兵營
等設備地所買上代」該有所管佛團ニール号
船沈没荷物引揚費等ヲ増加セシニ因ル

第五項 大藏省

談廳經費勘定帳仕上高未決算濟ヲ以テ編算
ス造幣寮ノ經費ハ准備
支出第ニ款ニアリ
豫算ニ比シテ六万四餘ヲ超過セシハ酒饌

料宿代等ヲ減却スルト雖ヒ新瀉税関租税
寮直轄ニ片諸費「烟草及ヒ訴訟用罫紙税則
施行諸費」英商ヒットマン錫代損失救助金
等ヲ増加セシニ因ル

第六項 陸軍省

談廳經費勘定帳仕上高未決算濟ヲ以テ編算
ス朝鮮團修信屬スル經費ハ區分
シテ第ハ款第ニ項ニ編入ス
豫算ニ比シテ四万四餘ヲ超過セシハ酒饌
料宿代ヲ減却スルト雖ヒ姫路廣寫西城内
居住ノ者移轉料「琉球藩」兵營新築費「和歌
山縣下土民鎮靜ノ諸費」ヲ増加セシニ因ル

第七項 海軍省

談廳經費勘定帳仕上高未決算濟ヲ以テ編算

ス朝鮮國修信三屬スル經費ハ區分
シテ第八款第三項ハ編入ス
豫算ニ比シテ拾貳万円餘ヲ超過セシハ酒
饌料宿代ヲ減却スルト雖モ橫須賀造船所
經費不足及ヒ同所ハ電信線新架ノ諸費ヲ
増加セシニ因ル

第八項 文部省

談廳經費勘定帳仕上高未決算濟ヲ以テ編算
ス

豫算ニ比シテ五万円餘ヲ超過セシハ編曆
事務内務省ハ所管替ニ付談費ヲ減却スル
ト雖モ學校補助金ヲ増加セシニ因ル

第九項 元教部省

談廳經費勘定帳仕上高未決算濟ヲ以テ編算ス

第十項 工部省

談廳經費勘定帳仕上高未決算濟ヲ以テ編算
ス

豫算ニ比シテ五千円餘ヲ超過セシハ酒饌
料宿代ヲ減却スルト雖モ小野組借區秋田
縣下阿仁院内鑛山所屬ノ物品等買上及ヒ
諸費品川硝子製造所買上代等ヲ増加セシ
ニ因ル

第十一項 司法省

談廳經費勘定帳仕上高未決算濟ヲ以テ編算ス
豫算ニ比シテ拾三万円餘ヲ減セシハ鹿兒
島山口高知裁判所新設ニ付經費ヲ増加
スルト雖モ酒饌料宿代及ヒ糧倉事務内務

有一所屬換ニ片該費ヲ減却セシニ因ル
第十二項 宮内有

該廳經費勘定帳仕上高^{未決}未^決濟^濟ヲ以編算ス
豫算ニ比シテ壹万四餘ヲ減セシム
帝室御用金^{泉涌寺始メ諸寺院一被下金并}
御靈屋修繕料^{内廷課ニ於テ分失金}從二位
嵯峨實愛一賜ル邸宅料^{般舟院永年尊牌奉}
護等ニ付被下金^{三品華頂宮及ヒ薰子内親}
王薨去ニ付諸費^{ヲ增加スルト雖モ式部寮}
太政官一所属換ニ付諸費及ヒ賜饌料^并ヲ
減却セシニ因ル

第十三項 開拓使

該廳經費勘定帳及ヒ稅外收入勘定帳租稅

局長開申收額畧定調書等ニ據リ編算ス
該廳經費ハ明治五年ヨリ十々年間壹千万
圓ヲ以テ定額トシ毎歲ノ殘餘ハ翌年以後
ニ在拂ヘキ例規ナルニ因リ年度ノ區域判
別シ難シ故ニ姑ラク現費ニ關ラズ本有ヨ
リ交付セシ額ヲ以テ編算ス即チ定額金及
殖民費^{千島樺太交換費}額外別途費^{其他諸}
收入^{等ノ交付高}四^千法^課經^費上^納分^ナ
リ^家第^五賞^典與^祿ハ^第一^款一^札幌^神社^ノ經^費
豫算ニ比シテ拾貳万四餘ヲ超過セシハ千
鳴樺太交換費古金銀及ヒ官有札證券交換
諸費^{諸收入額}實際ニ至リ増加セシニ因ル

第十四項 地租改正局

該局經費勘定帳仕上高未決^決算^算濟^濟ヲ以編算ス
豫算ニ比シテ若干円餘ヲ超過セシハ八年
ヲ期シテ整頓ノ發令アルニ因リ隨テ増費
ヲ要セシニ因ル

會議院ハ豫算ニ編入セシト雖^ト該年度中開
院ナキヲ以テ實費ノ計上スヘキモノナシ

第三款 府 縣

第一項 三 府

三府經費勘定帳仕上高未決^決算^算濟^濟ヲ以テ編算
ス

史談編輯費招魂社費定額仕拂殘各廳ニ積

置ノ金算モ共ニ算入ス前^前年^年剩^剩餘^餘ノ内^内ヲ以^以
外^外ナ

第二項 六拾縣

各縣經費勘定帳仕上高未決^決算^算濟^濟ヲ以テ編算
ス

鹿兒島縣ハ第一款第一項ニ掲クル如ク假
勘定帳ニ據リ編算ス

判任月給史談編輯費招魂社費定額仕拂殘
各廳ニ積置ノ金算モ共ニ算入ス前^前年^年剩^剩餘^餘以^以

テ仕^仕拂^拂ナ^ナリ^リモ^モノ^ノ
和歌山縣下土民鎮靜費ハ之レヲ區分シテ

第八款第六項中一編入ス
豫算ニ比シテ七拾六万四餘ヲ超過セシハ豫

算内補充金ヲ以増費セシモノ、外横濱外國
人居留地買上代同吉田新田埋立ニ屬スル諸
費各裁判所、糧倉府縣一併管替ニ付、該費九年
四月足柄縣始拾縣廢合ノ令アリト雖、旧縣
ノ減費スルモノ僅々ノミナラス却テ増費ヲ
請願スルアリ加之新縣於テハ、管地合併ニ隨
テ増額ヲ要請シ、其他該年度ハ、規法創始ニ付
費額ノ確定期ニ後レ為メニ從來ノ慣習ニ因
リ既ニ消費セシ負額等歲尾ニ至リ比々増費
ヲ要求セシニ因ル

第四款 元警視廳及警察費

第一項 元警視廳

該廳經費勘定帳仕上高決算濟ヲ以編算ス
豫算ニ比シテ九万山餘ヲ超過セシハ、因、
懲役事務司法省及ヒ東京府ヨリ所管、
并該費其他實況ニヨリ定額不足ノ算額ヲ
増加セシニ因ル

第二項 警察費

内務省該費勘定帳仕上高決算濟ヲ以編算ス

第五款 神社費

第一項 神宮司廳

旧度會縣三重縣經費勘定帳仕上高決算濟
ノ内、抜萃編算ス

第二項 官國幣社

各府縣經費勘定帳仕上高決算濟ノ内
枚率編算ス

豫算ニ比シテ九千圓餘ヲ減セシハ補充金ノ餘贏ヲ生セシニ因ル

第六款 府縣管繕堤防

第一項 管繕

内務省該費勘定帳仕上高決算濟ヲ以編算ス

豫算ニ比シテ三万圓餘ヲ減セシハ實際ノ景況ニ因ル

第二項 堤防

前ニ同シハ東京府下四大橋新管其外ノ經費之レヲ區分シテ準備支出第三

款第三項中一編入ス

豫算ニ比シ貳拾三万圓餘ヲ超過セシハ實際ニ至リ豫算高ヲ以テ請求ノ負額支一難ク増費ヲ要セシニ因ル

第七款 外國公使館及領事館

外務省勘定帳仕上高決算濟ニ據ル但シ各

國貨幣ニ交換シテ仕拂ヒタルモノハ通貨

ヲ付セサルヲ以テ元請高通ノ内ヨリ仕拂

殘金上同ヲ除キ經費上高ヲ得テ之レヲ計上

ス

豫算ニ比シテ三万圓餘ヲ減セシハ實際ノ

景況ニ因ル

第八款 種々ノ雜出

第一項 米國博覽會

内務省經費勘定帳仕上高未決濟濟ノ内拔萃計上ス

第二項 諸貸出金

内務省大藏省府縣貸下并繰替貸勘定帳及稅外收入勘定帳仕上高未決濟濟其他當局追算簿ノ内談部ニ属スルモノヲ拔萃編算ス
出納局貯蓄課一繰換金ノ如キハ談年度中ニ於テ返償セシ金負ヲ除却シ國債局一引繼及棄捐ニ付セシ負額ヲ編算ス
豫算ニ比シテ拾九万四餘ヲ超過セシハ實

際ノ年給不足ナルヲ以テ増額セシニ因ル

第三項 朝鮮國修信費

談費ハ豫算ニ編入ナシト雖モ實際需用ノ高以テ下第四項五項第特命全權辦理大臣高田清隆勘定仕上高未決濟濟及ヒ太政官外務省陸軍省海軍省經費勘定帳未決濟濟ノ内拔萃編算ス

第四項 秋田鑛山 廣島鑛山

秋田鑛山ハ談縣假官業中八月七月ヨリ十月ハ工部省所同縣勘定仕上高未決濟濟ヲ以テ編入ス廣島鑛山ハ談縣勘定帳仕上高未決濟濟ニ基キ編入ス

第五項 奥羽御巡幸費

大藏省任上ヶ談費勘定帳仕上高算決ヲ以テ編算ス

第六項 雜出

談費ハ豫算ニ編入ナキモノニシテ實際ニ至リ要求ノ費額各部ニ屬セサルモノヲ類集ス

款外

奉還祿準備一繰入

出納局勘定帳決算高及ヒ九年五月元國債頭上申ノ文書ニ據リ編算ス

豫算ニ比シテ四拾七万四餘ヲ超過セシハ明治六年以前奉還祿豫算ニ有除セシ分及ヒ實際奉還者許多ニシテ整理ニ隨ヒ増加セシ旨九年五月元國債頭上申ニ基キ計上セシニ因リ國債支消ノ為準備一繰入出納局勘定帳決算高ヲ以テ計上ス

準備收入之部

第一款 造幣ニ関スル種々ノ收入

大藏省稅外收入勘定帳仕上高決算濟ノ内未濟按萃計上ス
豫算ニ比シテ七拾七万四餘ヲ超過セシハ銅貨鑄造殖益金收入ノ計算八年二月中元

造幣寮稟議ノ趣決判ニ據リ銅地金元國債
寮ヨリ受入レシ分ハ鑄造ニ隨ヒ其原價ヲ
以テ同寮へ輸送シ其餘ノ殖益ハ悉皆造幣
ノ益トシ起業以降ノ分一時ニ納入セシニ
因ル

第二款 地所拜借料其外

内務省大藏省工部省府縣稅外收入勘定帳
仕上高^{決算}未^濟濟ノ内該部ニ屬スル分ヲ區分
編算ス
官舎拜借料ハ第三款へ編入スヘキモノト
雖^レ實納ニ至リ官地拜借料ト混同スルモ
ノ、如キハ之レヲ區別スルニ由ナキヲ以

テ齊シク該部ニ編算ス
豫算ニ比シテ六万田餘ヲ超過セシハ實際
ノ景況ニ因ル

第三款 諸拜借料其外

大政官内務省大藏省陸軍省海軍省司法省
工部省府縣稅外收入勘定帳仕上高^{決算}未^濟濟
及ヒ當局追算簿ノ内該部ニ屬スルモノヲ
區分編算ス
名廳經費ノ内明治七年分仕拂殘金該部へ
編入スヘキ分ハ實際繰入ノ高ヲ以テ編算
ス

豫算ニ比シテ貳拾五万田餘ヲ超過セシハ

實際ノ景況ニ因ル

第四款 官地官舎木石等諸拂物代

太政官外務省有内務省大藏省陸軍省海軍省
文部省元教部省工部省司法部有地租改正局
府縣稅外收入勘定帳仕上高未決濟及ニ當
局追算簿ノ内談部ニ属スル分ヲ區分編算
ス秩祿奉還ノモノ一地所拂下代ハ最初公
債證書額面ノ高ヲ以テ納付セシニ九年壯
當有乙第六十号達ニ據リ渾テ一旦賣渡シ
其代金ヲ以テ上納ス故ニ週歲中勘定法ニ
途ニ涉レリ然レモ最前額面ノマ、上納セ
シ高ハ國債局ニ於テ更ニ賣渡ノ手續ヲ為

スニ依リ渾テ其代價ヲ以テ編算ス
豫算ニ比シテ百拾六万四餘ヲ超過セシハ
秩祿奉還ノモノ一地所拂下代等實際ニ至
リ増加セシニ因ル

第五款 諸返納

第一項 諸貸出金返納

内務省大藏省品旧藩及々外國債追徵金并追徵
金等ハ國債局仕上ケ勘定開拓使府縣諸貸
帳及ニ當局追算簿ニ據ル
出金勘定帳仕上高未決濟及ニ當局追算簿
ノ内談部ニ属スルモノヲ區分編算ス
國立銀行會社一ノ貸出金返納ハ實際運轉
ノ額ヲ通算スルハ豫算ニ對シ適合セサル

＝因リ其元金ハ豫算ニ及フマテノ高トシ
利子ハ實收ノ額ヲ編算ス

府縣稅外收入勘定帳ノ内六年第八十一号

旧藩々貸付處分公布以前旧藩中約定ノマ

、年賦ヲ以テ返納スルモノ其他家祿賞典

祿等請取過年賦返納ノ如キ類モ之レヲ區

分シテ該部へ編入ス

豫算ニ比シテ九万四餘ヲ超過セシハ實際

ノ景況ニ因ル

第二項 石高拜借年賦返納

府縣諸貸出金勘定帳仕上高決算濟及ニ國

債局仕上ケ勘定帳九年六月未決算高ヲ以

其他當局追算簿ノ内ヨリ區分編算ス

豫算ニ比シテ三万四餘ヲ減セシハ第一項

ノ事由ニ同シ

第三項 旧藩々貸付返納

前ニ同シ

豫算ニ比シテ五万四餘ヲ超過セシハ第一

項ノ事由ニ同シ

第四項 東京為換會社貸
下金年賦返納

實際ニ至リ追々延期請求ノ末尚ホ本省一

出願ノ事情當今詮議中ノ旨ニテ實收ノ額

ナシ

第五項 東京府下煉石建築
家屋民實標替返納

東京府貸出金勘定帳仕上高決算濟ノ内ヨ

リ按算計上ス

豫算ニ比シテ七万四千餘ヲ減セシハ拂下ケ
規則更正ニ隨テ減少セシニ因ル

第六款 雜入

第一項 駐贖

司法省及ヒ府縣稅外收入勘定帳仕上高決
濟未ノ内ヨリ拔萃計上ス尤モ九年四月三

十四号公達懲戒例ニ因リ徵收セシモノモ
該部ニ編算ス

第二項 雜收入

太政官内務省大藏省陸軍省海軍省文部省
工部省開拓使府縣稅外收入勘定帳仕上高
決算濟ノ内ヲ區分編算ス

該部ハ豫算ニ編入ナキモノニシテ實際ニ
至リ收入ノ額各部ニ屬セサルモノヲ類集
ス

款外

奉還祿常用ヨリ繰込

國債局勘定帳仕上高決算及ヒ九年五月

元國債頭ノ上申ニ基キ編算ス即チ常用
歳出款外ニ掲クル額ニ同シ

國債支消ノ為メ常用ヨリ繰込

國債局勘定帳決算濟ノ高ヲ以テ編算ス
即チ常用歳出款外ニ掲クル額ニ同シ

歳首

準備支出之部

第一款 國債償却

第一項 内國債

國債局勘定帳仕上高未決算ヲ以テ編算ス
豫算ニ比シテ貳拾貳万円餘ヲ超過セシハ
實際ニ至リ秩祿公債証券發行ノ増加セシ
カ為メ談利子其他精理上ニ於テ支額ヲ増
セシモノアルニ因ル

第二項 外國債

前ニ同シ

豫算ニ比シテ五万円餘ヲ超過セシハ外國
貨幣交換ノ際價格ノ差違アリシヲ以テ増
加セシニ因ル

第二款 元造幣寮

大藏省經費勘定帳仕上高決算ヲ以テ編算ス
豫算ニ比シテ貳万円餘ヲ減セシハ實際
景況ニ因ル

第三款 雜出

第一項 金銀精製費

國債局經費勘定帳仕上高決算ヲ以テ編
算ス但シ精製費試驗分析費鑄解費モ有シ
ク該部ニ編入ス

第二項 秩祿奉還賜金

國債局勘定帳仕上高決算ヲ以テ編算ス

大藏省

豫算ニ比シテ貳百五拾六万円餘ヲ超過セ
シハ實際整理ニ至リ秩祿奉還ノモノ増加
セシニ因ル

第三項 東京府下四大橋新管其外

内務省土木費勘定帳仕上高_{決算済}ノ内抜
算編算ス

豫算ニ比シテ四万円餘ヲ減セシハ實際ノ
景状ニ因ル

第四項 東京府下煉石造
家屋建築民費雜費

東京府該費勘定帳仕上高_{決算済}ヲ以テ編
算ス

豫算ニ比シテ拾六万円餘ヲ減セシハ實際
ノ景况ニ因ル

第五項 三菱會社貸下金

内務省貸下金勘定帳仕上高_{決算済}ヲ以テ
編算ス

第六項 東京為換會社ノ貸下金

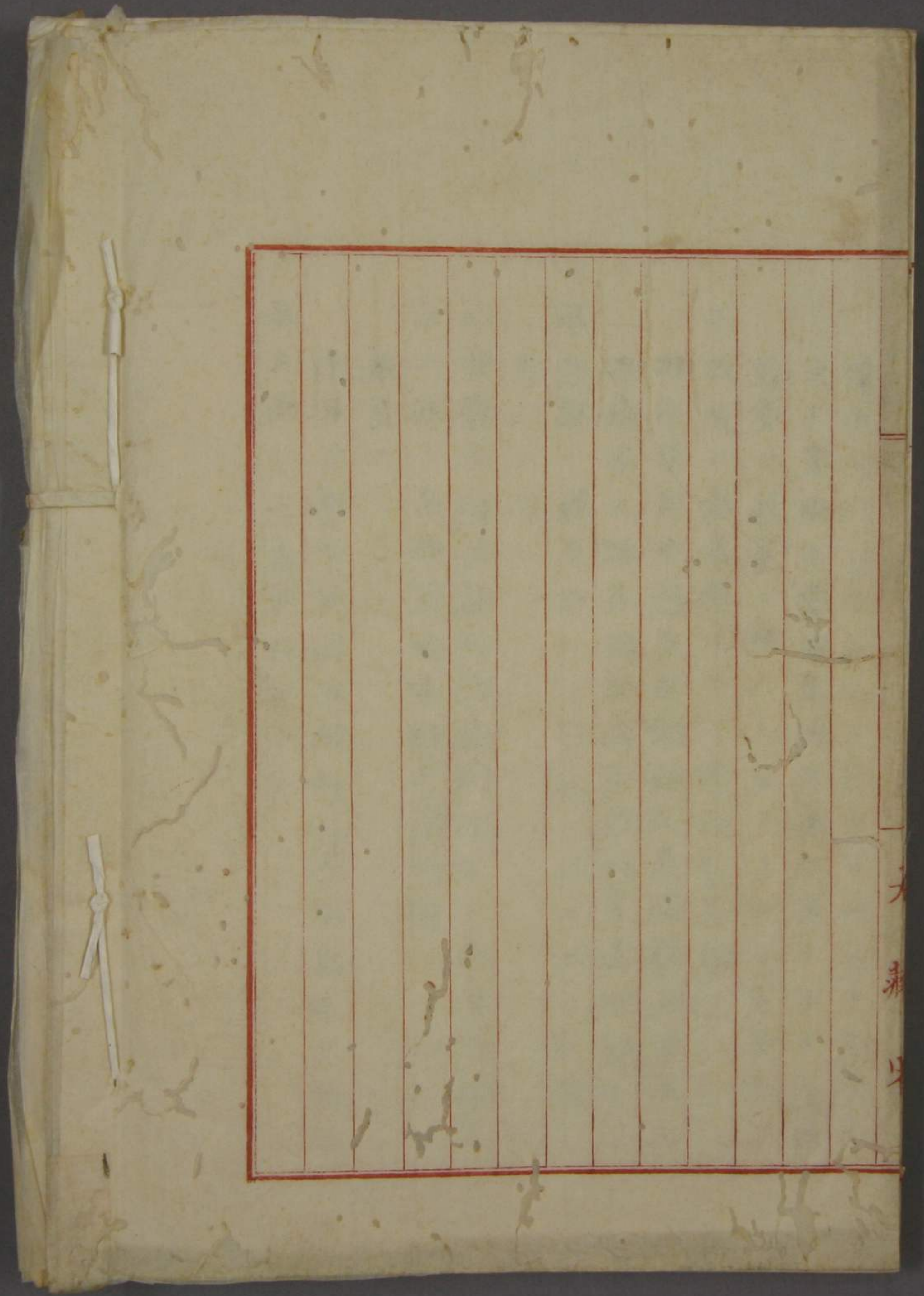
國債弓勘定帳仕上高_{決算済}ノ内抜算編算
ス

第七項 雜支出

大藏省工部省經費勘定帳仕上高_{決算済}其
他府縣貸下勘定帳_{決算済}及当弓追算簿ノ

内ヨリ抜算編算ス
該費ハ豫算ニ編入ナキモノニシテ實際ニ
至リ要求ノ費額各都ニ属セサルモノヲ類

集ス



六
新
以