

114  
A1568

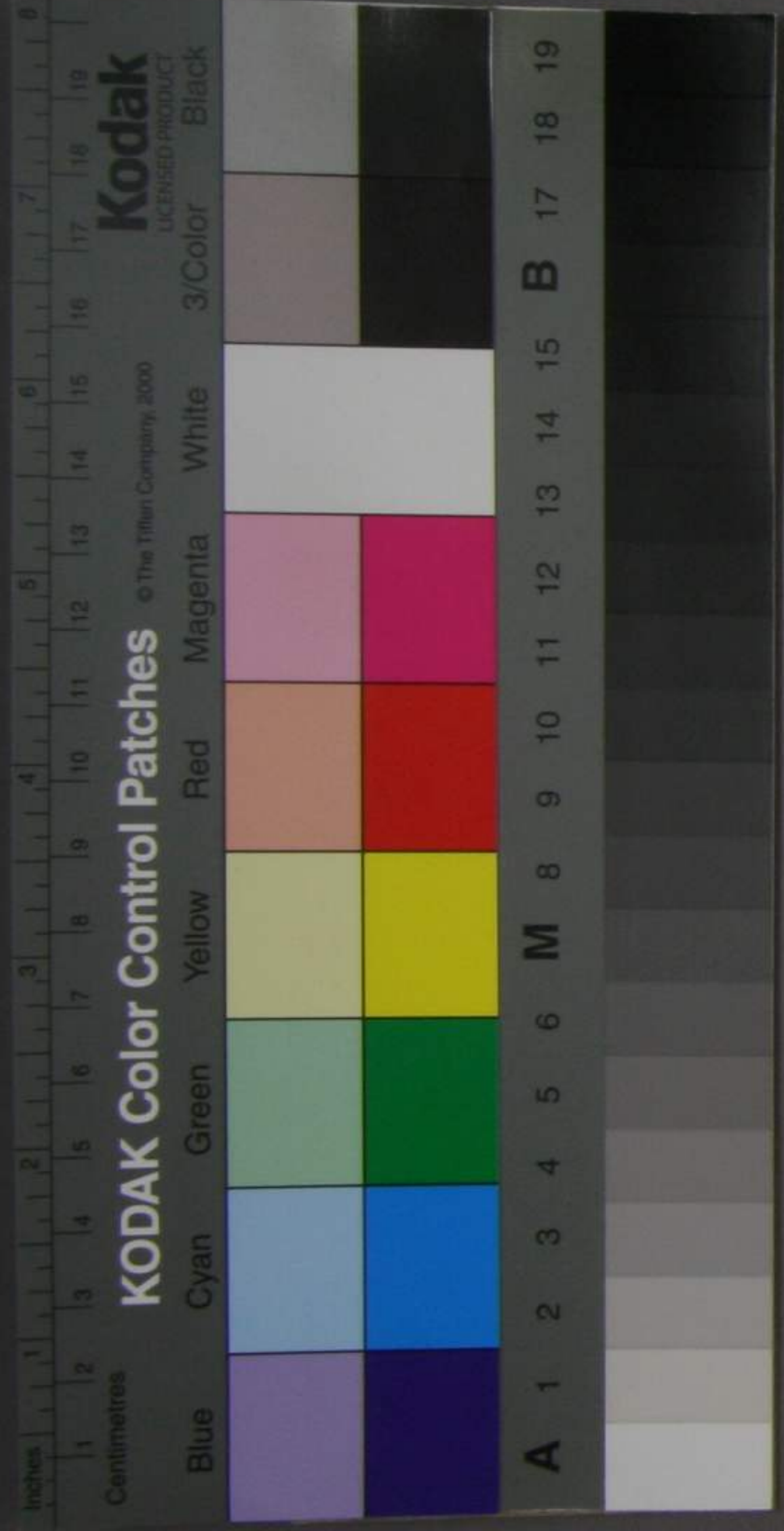


額金月割比較

本省立額金ハ高百三十拾萬圓ノ内六萬五千六百拾九  
日ハ作業費區分ニ付地券用紙製造費ヲ減額  
シ或千四百六十拾日ハ他長崎西所出紙  
局出張一巡査月給其外減額シ兩縣ハ引籠キ  
差萬圓千八百拾日ハ作業費改正ニ付營業費  
ノ分ヲ減額シ殘ル百圓拾千九百五拾九圓  
ヲ以テ明治十年度ノ定額高トシ之レヲ定額、  
額外、興業、ノ三費ニ分賦シ本年七月ヨリ十月  
迄ノ五ヶ月ヲ以テ該定額金ト實際仕拂トノ比較  
ヲ試ム左ノ如シ

但右ノ内額外經費ノ如キハ建築修繕等ニ別ス

大正十一年四月





此モノ支キカ故ニ事業ノ都合ニヨリ年度ノ下年  
 年<sup>以上月</sup>以後中ニ於テ支出ヲ要スルモノ多シ依テ此際  
 月割比較ヲ以テ其當ヲ得ヘキモノニ非サレトモ  
 照會ノ為メ左ノ比較計算ニ加ル又興業費ノ  
 如キモ右ニ類スルモノ歟

一ヶ年

定額高金百拾萬九千四百五十四三拾九錢

金百八萬六千五百四拾四圓三拾九錢七厘 定額常費

内 外 萬千四百七拾四圓九拾九錢三厘 額外常費

金五萬千五百九拾圓 興業費

右月割

五ヶ月分 自七月 至三月

一。金五拾萬八千八拾五圓五拾七錢九厘

實際仕掛高

一。金三拾七萬八拾八圓八拾四錢九厘

外金三萬九千四百圓各税關及出張所十月分定額仕掛高ノ分此  
 比較計算ニ加ル

右ノ差金拾三萬七千九百九拾六圓七拾三錢

實際仕掛ノ方高



但一ヶ月平均金銀七十五百九拾九百三拾四文六厘

内

金拾萬三千八百六拾八文五厘 定額常費ニ減

但一ヶ月平均六百五拾四文三厘

金九千六百七拾四文八厘 興業費ニ減

但一ヶ月平均六百三拾四文三厘

金貳萬五千六拾三四七拾四文七厘 額外ニ減

但一ヶ月平均五千拾四文三厘

右詳細ノ内譯左ノ通り

**定額常費**

各局及ヒ各税関出張所共 廿ヶ月間月割比較

定額高金銀拾四万九千四百四拾四文六厘三厘 本省

五ヶ月 自七月分至十一月分

一、金拾萬三千九百七拾五文四拾七文六厘

實際仕拂高

一、金七萬五千四百三拾九文三厘

金五万四千八百八拾九文  
内 金銀万三百三拾八文三厘  
本省 仕拂及振替共

右ノ差金銀貳萬八千八百拾三四七拾五文三厘 仕拂ノ方減  
但平均一ヶ月金五千七百六拾八文七拾五文七厘

此一ヶ年積り金六萬九千三百拾四文三厘



租稅局

定額高金拾萬四千五百九拾九兩七錢

五月月分

一 金拾萬千七百五拾四兩三錢三厘

實際仕拂高

一 入金五萬九千五百九拾三兩七錢九厘

金五萬八千九百九拾六兩九錢

左 拂  
及 孫 晉 拂

右ノ差

一 金四萬四千五百七拾七兩七錢五厘四厘以上

但一ヶ月金八千四百三拾三兩五錢五厘

此一ヶ月積り金拾萬千七百七拾八兩七錢五厘

記録局

定額高金三萬五千九百九拾三兩七錢

五月月分

一 入金三萬四千六百六拾三兩八錢四厘九厘

實際仕拂高

一 入金三萬五千三百九拾六兩三錢三厘四厘

金三萬五千三百五拾七兩四錢六厘

孫 晉 拂

右ノ差

一 金七百三拾八兩四錢六厘五厘

仁拂高之



紙幣局

立額高金六萬五千四百六拾日

五ヶ月分

一 金貳萬七千貳百七拾五日

實際仕拂高

一 金壹萬九千六百四拾日七拾七匁五厘

右ノ差

金壹萬五千三百九拾日拾匁六厘  
金四千貳百四拾日六拾匁九厘

右ノ左

一 金七千六百三拾日貳拾匁五厘

口上

但一ヶ月金壹萬八千貳百八拾日八拾匁五厘

此一ヶ年積り金壹萬八千三百八拾日拾匁

検査局

立額高金五萬八千三百八拾日三拾匁

五ヶ月分

一 金貳萬四千三百貳拾日五拾四匁五厘

實際仕拂高

一 金壹萬九千八百八拾日八拾九匁九厘

金壹萬八千五百拾日三拾九匁九厘  
金一千三百六拾日三拾匁

片拂  
探目拂

右ノ差

一 金四千四百三拾日六拾四匁三厘

口上

但一ヶ月金八百八拾日拾匁九厘

此一ヶ年積り金壹萬六千四百拾日五拾四匁八厘



國債局

立額高金五萬六千八百八拾八匁

五ヶ月分

一。金貳萬三千四百拾三日或拾八匁四厘

實際仕掛高

一。金貳萬四千五百三拾五日八拾七匁三厘

四。金貳萬千八百拾日三拾三匁七厘  
金三千三百或拾三日五拾四匁四厘

本  
標  
掛

右ノ差

金千百拾日五拾八匁九厘

仕掛  
越  
匁

國債局大坂出張所

立額高金三千八百四拾日

五ヶ月分

一。金千六百日

實際仕掛高

一。金千六百日

内 金九百六十拾日四拾四匁三厘  
金六百三拾七日八拾五匁七厘  
外金三百拾拾日二匁立額三匁  
仕掛  
本  
標  
掛  
加八匁

右差十匁



出納局

立額高金拾壹萬六千六百八拾九圓拾五匁

五月分

一。金四萬八千六百八拾四圓七匁九厘

宿務仕拂高

一。金三萬九千三百三拾四圓四匁

内 金五萬九千三百四拾七圓七拾壹匁六厘 中 辨  
金五萬九千九百八拾八圓三拾壹匁四厘 採 辨

右ノ差

一。金九千九百九拾四圓四拾三匁九厘 同上

但一ヶ月金十八百五拾八圓八匁八厘

此一ヶ月積金銀萬九千九百九拾七圓五匁六厘

出納局方取出張所

立額高金壹萬七千六百六拾四圓九拾五匁

五月分

一。金七千五百五拾五圓四拾壹匁八厘

宿務仕拂高

一。金六千九百五拾四圓

内 金四万九百拾四圓三匁四厘 本 辨  
金十三百三拾五圓九拾六匁六厘 採 辨

外金千九百五拾四圓五匁分立額及辨ノ差除ク

右ノ差

一。金九百五拾四圓八匁 同上

但一ヶ月金百八拾四圓四匁八厘

此一ヶ月積金銀千六百六拾四圓五匁四厘



出納局長 基出張所

立廻高金之萬三千九百七拾四拾九文

五ヶ月分

一 金五十八百拾拾日指計金

右ノ差

一 金四十八拾日

内 金千三百四拾日計金  
金千七百三拾七拾九拾七文

外 金八百拾六日計金  
金千七百三拾七拾九拾七文

右ノ差

一 金千七百四拾日計金

但一ヶ月金三百四拾日計金

此一ヶ月積、金四百七拾八日六拾八文八厘

出納局長 濟出張所

立廻高金之萬四千四百四拾五拾七文六厘

五ヶ月分

一 金六千拾八日九拾七文七厘

右ノ差

一 金四千八拾日

内 金千三百三拾七拾五拾四文  
金千九百四拾四拾七文六厘

外 金八百拾六日計金  
金千九百四拾四拾七文六厘

右ノ差

一 金千九百三拾八日九拾七文

但一ヶ月金三百三拾七拾八文

此一ヶ月積、金四千六百五拾三日三拾七文七厘



関税局

立額高金三万六千七百五拾九圓五拾五

五ヶ月分

一 金三萬五千三百六拾六圓四拾五匁八厘

實際仕掛高

一 金七千七百七拾八圓四拾五匁三厘

内 金四千七百八拾五圓四拾四匁  
金二千九百九拾六圓七拾七匁三厘

及 本掛

右ノ差

金八千三百三拾八圓四匁七厘

日上

但一ヶ月金千六百七拾七圓四拾五匁三厘

此より年積金は萬九千九百三拾七圓三匁八厘

横濱税関

立額高金八萬四千五百圓

五ヶ月分

一 金三萬五千四百八拾三圓三匁三厘

實際仕掛高

一 金三萬五千四百圓

内 金三萬四千七百九拾九圓四拾六匁五厘

本掛

金二千八百七拾七圓三匁五厘

右ノ差

金八圓三拾三匁三厘

日上

但一ヶ月金三圓四拾六匁七厘

此より年積り金貳拾圓



大神坂税関

立額高金四萬三千三百貳拾貳圓八拾五匁

五ヶ月分

一。金七萬八千五拾壹圓拾八匁八厘

實際仕拂高

一。金七萬八千五拾圓

内。金七萬八千五百八拾壹圓拾八匁八厘

印拂

外金三千七百拾圓五匁八厘

右ノ差

○金七圓拾八匁八厘 日工。但一ヶ月金貳拾三匁八厘

此是ヶ年積り金貳圓八拾五匁六厘

箱館税関

立額高金七萬三千三百五拾貳圓五拾五匁

五ヶ月分

一。金五万五千五百六拾圓

實際仕拂高

一。金五万五千五百六拾圓

内。金三万五千五百八拾圓拾三匁八厘

印拂

外金二千百拾圓五匁八厘

右ノ差

○金三圓五拾四匁八厘 日工。但一ヶ月金七拾五匁八厘

此是ヶ年積り金八圓四拾九匁六厘



新潟税関

立額高金九千四百拾六圓三拾五匁

五ヶ月分

一 金三千八百五拾四圓六拾四匁六厘

實際仕拂高

一 金三千八百五拾四圓

内 金千八百八拾四圓九拾四匁九厘  
金千九百七拾七圓五匁七厘

本  
仕

右ノ差

○ 金六圓六拾四匁六厘 同上

○ 但一匁金五拾四匁九厘

○ 此老々年積り入金六圓三拾四匁六厘

長崎税関

立額高金貳萬四千四百拾六圓

五ヶ月分

一 金七萬百八圓三拾三匁三厘

實際仕拂高

一 金七萬百圓

内 金四千八百七拾八圓六拾三匁三厘  
金五千九百七拾七圓三匁七厘

本  
仕

外金四千四百拾六圓三拾五匁六厘

右ノ差

○ 金八圓三拾三匁三厘 同上 但一匁金五拾四匁九厘

○ 此老々年積り入金六圓



右合計

生額高金百八萬六千五百拾四圓三拾九錢七厘

五ヶ月分

一 金四拾五萬四千七百拾五圓九拾九錢九厘

實際仕拂高

一 金三拾四萬九千四百拾五圓九拾三錢四厘

外金三萬九千四百拾五圓九拾三錢四厘

差金拾萬三千二百拾四圓八錢五厘 但丁月平均金高七百五拾四圓三錢七厘

仕拂ノ方高

此より年積り金高七千八百拾四圓三錢七厘

額外

額外高金四千八百三拾四圓

本省

五ヶ月分

一 金三拾四圓五拾五錢

一 仕拂之

一 高金五百圓

五ヶ月分

租稅局

一 金百八圓三拾三錢三厘

一 仕拂之



額外高金を萬圓

五月分

出納局

一 金四千六百六拾六圓六拾六匁

一 仕拂之

口高を萬七百五拾五圓

五月分

関税局

一 金四千四百八拾五圓八拾五匁

一 仕拂之

口高金三萬三千八百七拾九圓九拾九匁

五月分

横濱税関

一 金を萬四千百拾五圓八拾三匁

一 仕拂之

口高金を萬八千五百拾圓

五月分

鐵道局

一 金七千七百拾五圓五拾五匁

實際仕拂高

一 金六千五百圓

右ノ差

金子或百拾圓五拾五匁 仕拂ノ古金 但 五月分金四百四拾五圓五拾五匁  
此一々年積リ金四千九百拾圓



新河記并

額外高金貳千八百圓

五ヶ月分

一 金千六百六拾六圓七拾六匁七厘

實際仕拂高

一 金貳千三百圓

右ノ差

金千百三拾三圓三拾三匁三厘 仕拂額也

右合計

額外高金八萬千貳百七拾四圓九拾九匁三厘

五ヶ月分

一 金三萬三千八百六拾三圓七拾四匁七厘

實際仕拂高

一 金八千八百圓

右ノ差

金貳萬五千六拾三圓七拾四匁七厘 仕拂ノ方減

内金壹千五百圓



興業費

興業費高金五萬千五百九拾圓

鐵幣局

五月月分

一 金銀萬千四百九拾五圓八拾三匁三厘

實際仕押高

一 入金七萬千八百拾拾圓九拾三匁五厘

内 金六千四百三拾九圓拾三匁三厘  
金五千三百八拾三圓八拾三匁三厘

本  
仕  
押

右ノ差

金九千六百七拾圓八拾九匁八厘仕押ノ方減但

一月金十九百三拾四圓  
五匁八厘

此一ヶ年積リ金銀萬三千四百九拾五匁五厘



