

114
A1547

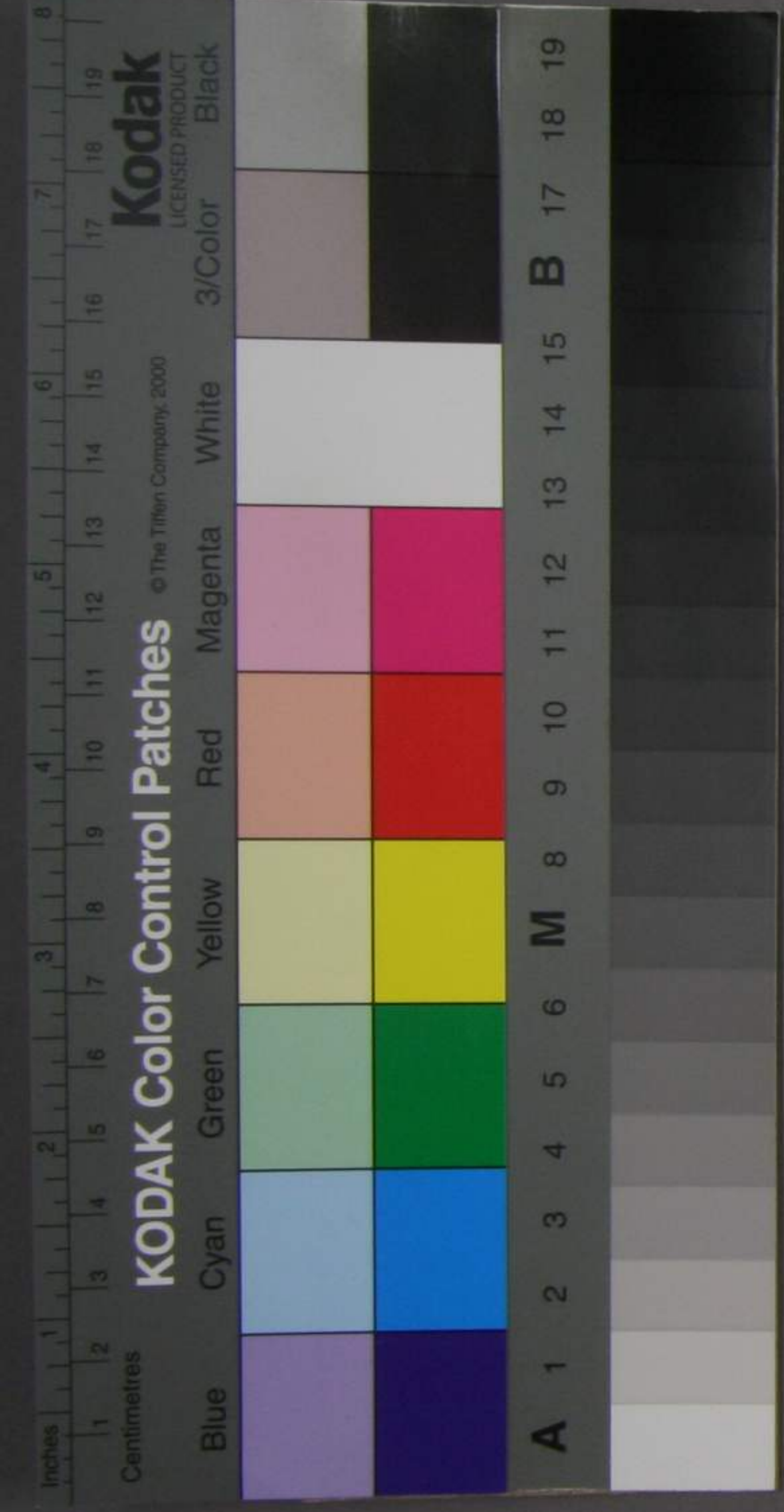


記

大正十一年四月
腰候爵邸寄贈

2218

一丙子甲部渡金法取法書
 此金法名之於公家五子法而九於公田九於七家口在
 外
 金法名之於公家三子法而五於三日九於七家口在
 但律多法多誤細一之度亦有法書
 亦多事之範圍之分
 余法之系同于法而五於田
 但貸出之有法書貸有抄之道有ノ分
 金法之系同于法而五於田
 但貸出之有法書貸有抄之道有ノ分
 但重懷抄之有無法書



一丙子乙部渡金法所熟書 抄本於五通
此金百の抄本に千の九に四三各に或四重

抄本に五の七に千の九に四三各に或四重
但澤抄本に千の九に四三各に或四重
本の書に藏四重

金法に千の九に四三各に或四重
但貸出に千の九に四三各に或四重
金抄本に千の九に四三各に或四重
林内金三の抄本に千の九に四三各に或四重

但主借抄本に千の九に四三各に或四重

一乙亥乙部渡金法所熟書 抄本於五通
此金三の抄本に千の九に四三各に或四重

金抄本に千の九に四三各に或四重
但澤抄本に千の九に四三各に或四重
本の書に藏四重

金抄本に千の九に四三各に或四重
但貸出に千の九に四三各に或四重
金抄本に千の九に四三各に或四重
是ハ注録の景傳に千の九に四三各に或四重
但重復抄本に千の九に四三各に或四重

一準備渡金法取證書
此金百九十九兩四十三兩三錢九分四厘八毫

外
金百五十九兩四錢四分

但係多取之通之可分
亦多取之通之可分

但係多取之通之可分
亦多取之通之可分

右明治九年十月中旬渡金法取證書
一呈付候中取證書
直

此證書申候也

明治九年十月
出畑頭林信立

大藏卿大隈重信殿

