

114
A1510

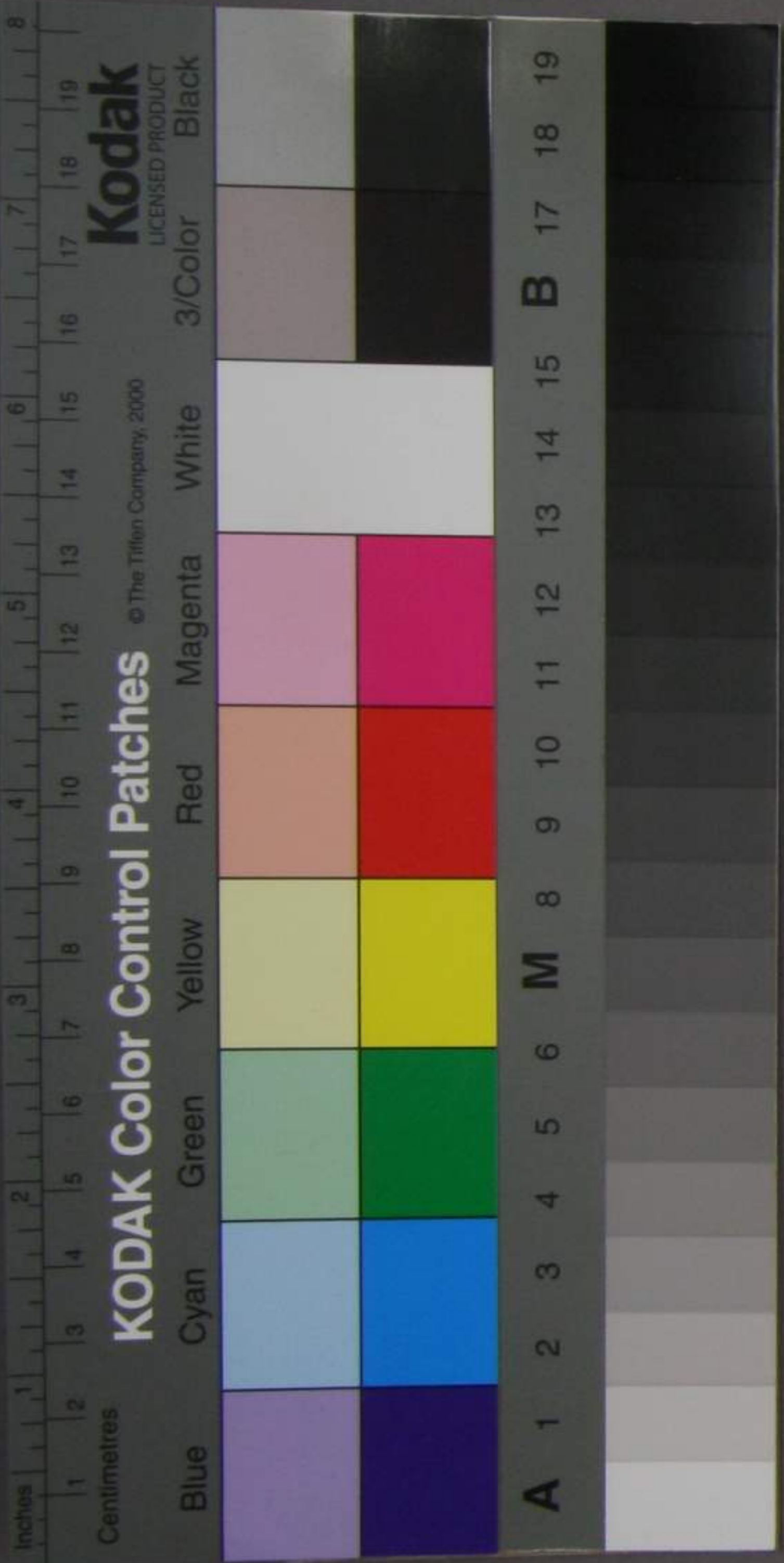


明治八年一月一日ヨリ全六月三十日ニ至ル半年
諸稅收入對照差違表

稅目	本省之系	統計	租稅索年報	租稅索增減
地租及地券稅	五六、六六、四三一八五	五七、五七、九六〇	增一五、五七七三八八	
海關稅	七六、四五七、七八一	八一、四六九、四六〇	增一四、九八八六七九	
酒類稅	一三、三三九、四九二	二〇、五三二、二三五	增九、八一七二七四三	
印紙稅	一〇、二九九、八二二二四	五五、五九四、九二二	減四七、四〇二七三〇二	
官祿及家祿稅	八三、一三六、一六一	八三、一三六、一六一	增減	
絞油稅	三、七八三、一六〇	三、八一三、二一〇	增	三〇〇五〇
雜稅	三四、四四五、八三八	三三、八九一、七一五六	減	二五、二八六八二
僕婢馬車駕遊船稅	四五、五七七、一六九	四九、八八八、四六六	增	四、三一、二九七
船稅	六二、八一、二四八	一五四、五六六、九	增	九、一、二四四二一

ろ4

大正十一年四月
課稅部寄贈



銃	獵	碓	牛	借
稅	稅	稅	稅	區
二四六二一	二九八九三	四一〇六〇	七三六五二	七三六五二
八一八	五五一	〇〇〇	二七三	二七三
二九三七二	二九八九三	五〇〇六九	七三六五二	七三六五二
八一八	五五一	〇〇〇	二七三	二七三
增	增	增	增	增
四七五一〇〇〇	四五九六三〇〇	四五九六三〇〇	四五九六三〇〇	四五九六三〇〇

明治八年一月一日ヨリ六月三十日ニ至ル半年間
 歳入出現計對照差違表

常用收入ノ部

金	傳票課ノ分	出納寮ノ分	出納寮増減
五〇二八〇三九九	五〇三六一九四八	五〇三六一九四八	増
五四〇	八五二	八五二	増
一五七二	一五七二	一五七二	増減ナシ
一三四四	一三三一	一三三一	減
三〇三八七四五七	三〇三四七四五七	三〇三四七四五七	減
一七五八三三三八三	一七五八三三三八三	一七五八三三三八三	増減ナシ
九三五〇〇〇〇	九三五〇〇〇〇	九三五〇〇〇〇	増減ナシ
乙亥甲部金	全端錢通貨	洋	米

大

常用支出ノ部

金	傳票課ノ分	出納寮ノ分	出納寮増減
金	四三九二五八〇・一五・五	四三九二七七八九八四四	増 一九八八三三九
金	七二	七二	増減ナシ
金	八〇九五九六五八	八〇九五九六五八	増減ナシ
金	一三八三三九一二四二	一三八三三九一二四二	増減ナシ
金	七九〇二四七〇二五	七八八二五八六六六	増減ナシ
金			一九八八三三九

明治八年一月一日ヨリ六月三十日ニ至ル半年間
 歳入出現計對照差違表

常用收入ノ部

金	傳票課ノ分	統計寮ノ分	統計寮増減
金	五二一五三九九五四〇	五〇七三三八一八五二五	減 四九一五八〇一五
金	一五七二	一五七二	増減ナシ
金	一三四四	一三四四	増減ナシ
金	三〇三八七四五七	四五六六〇三七二	増 一五二七三七一五
金	一七五八三六八五六	一七五八三六八五六	増減ナシ
金	六四九六九七五	六四九六九七五	増減ナシ

常用支出ノ部

金	傳票課ノ分	統計寮ノ分	統計寮増減
壹 円 銀	四四七六〇四五三〇	四四五〇〇九三八九一	減 二五九五四六三九
全端錢通貨	七二	七二	増減ナシ
洋 銀	八〇九五九六五八	八〇九五九六五八	増減ナシ
米	一三六一四五六四八六	一三六一四五六四八六	減 二八七二七七
精 米	九三四七五六	一〇三減	九三四六五三

準備收入ノ部

金	傳票課ノ分	統計寮ノ分	統計寮増減
壹 円 銀	二四七四二〇〇四六五	二二四三八一三二八二	減 一九三〇三八一九三
全端錢通貨	一二九七一五	一二七七三	増減ナシ
洋 銀	一〇一一	一〇一一	増減ナシ
米	六八八九七四二九四	三六五四七四二九四	減 三三三三〇〇〇〇
穀	七四三四三五七六	五九二八〇九一四	減 一五〇六二六六二
雜 穀	二一三〇三	二一三〇三	増減ナシ
	三三七八七七	三三七八七七	全

準備支出ノ部

金	傳票課ノ分	統計寮ノ分	統計寮増減
金	二三四五六七八一	一八六三六。五九七七	減五、八三、五九七。四
金	三六五、二七二	三六五、二七二	増減ナシ
金	四、八七九。三一三七	四、八七九。三一三七	全
金	五八一七、二七九四	五八一七、二七九四	全
金	二一三。三	二一三。三	全
金	三三七、八七七	三三七、八七七	全
金	穀		

海關稅收額對照差違表

年 度	租稅察調高	統計寮調高	統計寮減
明治五年中	一五五七、五七二。二二	一、三一七、五二一。七六	二四〇、〇五〇。四六
全 六年中	一、六九一、九二八。一九	一、六六六、三五八。六二	二五、五六九。五七
全 七年中	一、五八四、八七九。三九	一、四四四、六三七。八六	一四〇、二四一。五三
全 八年七半年中	八、一四四、六九四。四六	七、六四五、七七〇。七八	四九、八八九。六八
總 計	五、六四八、八四九。二六	五、一九三、〇八九。二	四、五五七、六〇二。四

内外國債發行償却及未償高對照差違表

年月事項	本省系 國債察下	國債察年報ノ分	國債察ノ方
八年一月一日未償高	四四六、三七四。七五〇。〇〇	四四六、三三七。四七五。〇〇	減 五三、八七七。五〇。〇
八年上半年發行高	三九二、四一七。五〇〇。〇〇	三八七、〇二九。七五〇。〇〇	増 一三、二四三。五三六。〇〇
全半年間償却金	七、七六一、一七五。〇〇	七、八九三、六一〇。三六	

六月三十日未償高

四七七八五五三二五〇

四七七八五五三二五〇

準備金收入支及残高對照差違表

年月事項	本省ノ分	統計	國債	國債
八年一月一日越高	一五〇、二二、三四、二〇、一	一五〇、二八、一、四、六、九	五七七、四、四、八	
八年上半年收入高	一七、三四一、三四、九、四、六	四〇、六、四、四、九、二、四、一	二、三、三、〇、三、四、五、五、九、五	
公半年間支費高	一四、七、四、八、四、七、一、九、七	三、八、〇、四、三、四、七、五、七、八、〇	二、三、二、九、五、〇、〇、三、八、〇、一	
六月三十日残高	一七、六、一、四、九、〇、三、六、八	一七、六、二、九、一、二、九、五、〇	一、四、二、二、五、八、三	

準備貸付金對照差違表

年月事項	本省ノ分	國債	國債	國債
八年一月一日未納高	九八八、八、六、六、〇、六、三、八	七、三、四、〇、七、一、二、六、六	二、五、四、八、一、四、七、九、五、三	
公上半年貸付及入金高	一、七、六、八、〇、六、三、八、九、二	四、一、八、二、〇、七、八、三、〇	一、三、四、九、八、五、六、〇、六、二	
公半年間返納高	二、一、二、六、九、九、七、八、〇、二	三、八、六、九、八、四、四、七、一	一、七、四、〇、〇、一、三、三、三	
公半年間棄捐高	八、九、八、六、五、三、三、三	八、九、七、一、二、一、三、三、四	一、五、二、九、九、九、七	
六月三十日未納高	八、六、三、一、二、七、五、三、三、七	六、四、七、四、八、一、四、七、〇、一	二、一、五、六、四、六、〇、六、六	

但洋銀壹弗ハ我カ通貨壹圓壹枚ヲ以テ算ス

明治五年ヨリ同八年ニ至ル四年間新紙幣損札引揚及ヒ研々高各調差違表

新紙幣損札引揚	本省ノ分	紙幣	紙幣	本省
	五、四、七、五、八、九、九、五、〇	紙幣統計	紙幣	增
	九、七、一、一、四、九、六、七	二、三、下、調	九、七、一、一、〇、九、四	四、〇、〇、五、〇、〇、〇
新紙幣拂出高				三、八、七、三、三、五、〇

明治八年六月三十日銀行紙幣流通高對照差違表

銀行紙幣	紙幣	統計	統計
	紙幣	統計	統計
	五、一、〇、〇、八、〇、〇、〇	三、八、一、二、六、三、〇、〇	一、二、九、八、四、五、〇、〇

常用準備金及納傳票負數各調差違表

種類	納傳	傳票	傳票
常用收入傳票	二、九、四、五	二、七、七、七	二、九、六、七
常用支出傳票	二、〇、五、七	二、一、一、一	二、〇、九、二
準備收入傳票	一、八、一、一	一、八、二、二	一、八、一、七

準備支々傳票

總計

一、一〇六
七九一九
一、一四二
七、八五二
一、一四一
八〇一六
七、八九四

但三第一照査課計表中常用收々傳票合計八五千。五十九通ナリト雖モ中ニ就キ七十六通ノ廢号アリ又準備收々傳票合計八千九百五十七通ナリト雖、中ニ就キ四十六通ノ廢号アリ依テ右廢号合計百二十二通ヲ控除セハ其實數ハ七千八百九十四通ナリ今前表總計中ニ於テ假リニ朱書ヲ以テ之ヲ分テリ

明治八年六月三十日內國債未償高對照差違表

旧公債	新公債	秩祿公債	國債察調高	統計察年報調高	統計察増減高
一〇、〇二四、〇七二五〇〇	一一、九四二、〇七五〇〇〇	八、六八七、〇七五〇〇〇	一〇、〇三七、七八四四六二	一二、〇四一、五六四三六七	一三、七一一、九六二
			増	増	増
				減	減
					九、九四八、九三六七
					一二五、〇〇〇

明治八年上半年間稅外諸收入差違表

科目	檢査察年報	統計察全	傳票課全
稅外諸收入	金 六二九、六四九、三七七 洋銀 一一三、〇七四、四六 享保小判 四 保字小判 一九	金 二七〇、七八二、四五 洋銀 七四、五一七、七四 米 一七、〇八三、一五二 精米 一九五三、〇四二	六、五六、九七

紙幣察經費調查差違表

紙幣察經費	紙幣察年報調	用度課年報調	用度課増
金 一三六、〇九一、九三二 銀 五、五六一、三七〇	金 一五〇、二八四、六九九 銀 六、五四一、八四〇	金 一四一、九二七、七 銀 九、八〇、四七〇	

租稅察經費調查差違表

租稅察經費	租稅察年報調	用度課年報調	用度課増
金 二〇、三二七、四九五 銀 五、七九九、九八〇	金 二〇、九五九、九七一 銀 五、七九九、九八〇	金 七、七三二、四七六 銀 差異十二	

