

114  
A1534



昭和十一年七月廿五日  
准価豫算  
入  
歳

大正十一年四月  
大隈侯爵邸  
贈

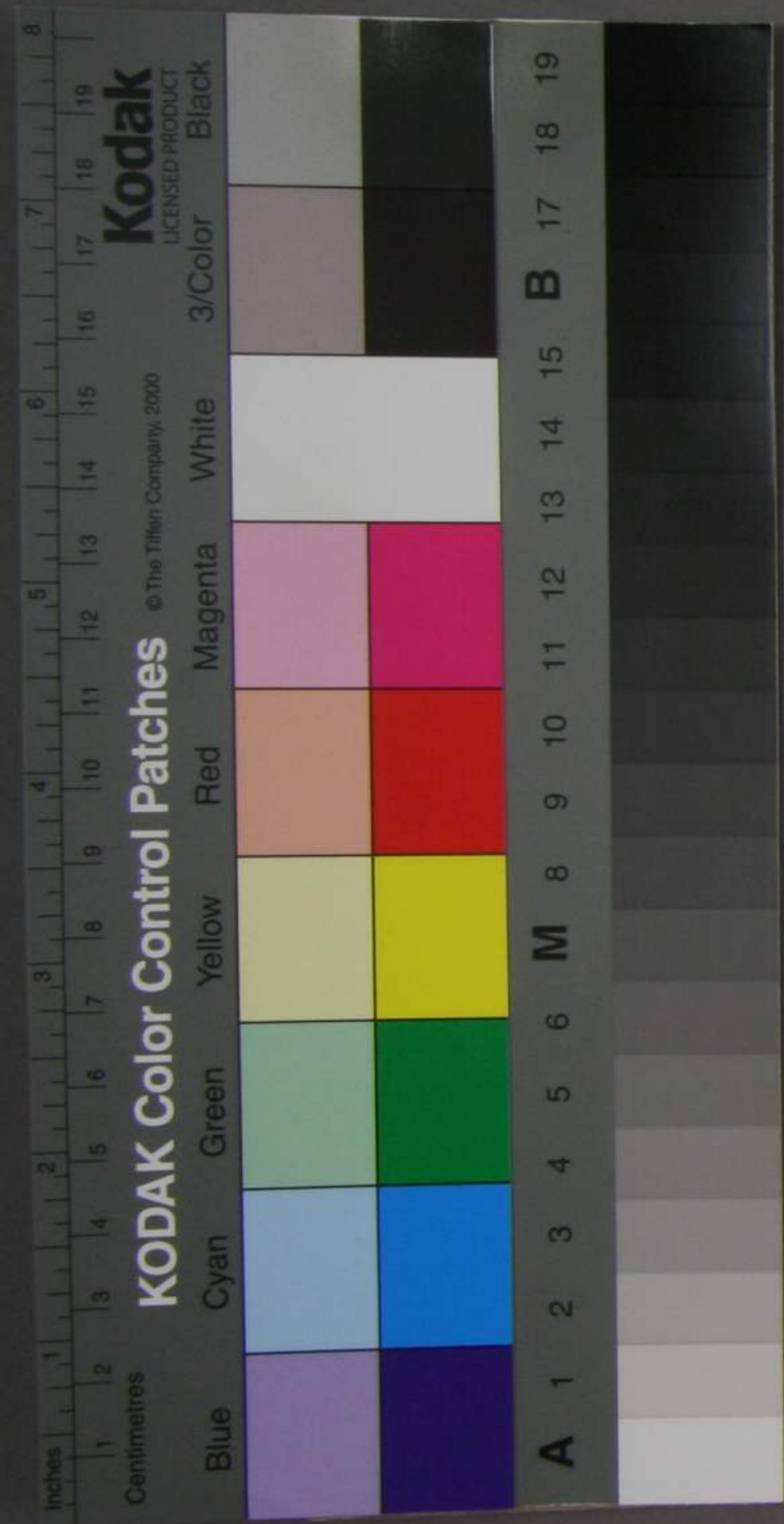
一 金貳千五百七拾万九千七百五拾二圓五拾五厘  
洋銀五拾万九千四百九拾七圓五

金五拾万貳千五百七拾二圓五拾五厘

金百五拾八万七千五百圓

支那債金五拾万圓  
白銀五拾万圓  
預金五拾万圓  
現金五拾万圓  
貸入金五拾万圓  
貸入金五拾万圓

國立銀行 在會社  
附金五拾八万七千五百圓  
二四申年中 三実際  
万圓以上スルモト同是様  
切支ノ残高五拾万圓



金貳百五十万九千七百貳拾二圓八拾四錢

出入ノ帳スル分

洋行

金貳千三百拾九万九千九百七拾七圓七拾七厘  
洋銀五拾万九千四百九拾七圓七拾七厘

右金七千七百一拾二月三十日迄入方

但由七千七百一拾一月一準迄

年毎の増減

歳出

一金千貳百貳拾万八千九百四圓三拾七錢

外

金百五十万圓

七月百八十月三十日迄  
協算ノ外

家禄支遣資金全額取崩  
尚又地方石積積アルキ積

石別資金増減

一金千三百七拾四万八千九百四圓三拾七錢

内

金拾四万七千五百七拾五圓

新公債償還書抽籤法  
海却スルカ拾四万七千五百七拾五圓  
内ノ内布文ノ方浦却減  
減一拾万七千五百七拾五圓減ス

金百万圓

旧債為替中引換基金金  
引替以テ運轉資金用ニ供  
スルカ百圓出方減ス

金百五十万八千五百八拾貳圓九錢

金銀相地金買入代  
金百五十万八千五百八拾貳圓九錢

金五拾万圓

八年中紙幣消却見込  
円年々延却スル見込  
金外出方減ス

金四拾万圓

秩禄公債証券八年中  
買上見込  
金十見テ

本會本部事務

支那銀行金、四、十、百、千、一、萬、圓、皇、國、儲、蓄、金、金、庫、預、算、金、庫、官、用、有、限、公、司、利、益、共、同、會、明、年、以、來、延、期、不、以、故、而、年、々、出、金、之、減

金九十九萬八千七百七十四圓

出金三萬九千九百七十四圓

出金之減入

〇百〇圓會スヘシ

差引

金九十九萬九千九百九十九圓

右金今月七月一日分十二月三十一日迄出金之分

右金出入兩方差引

金九十九萬九千九百九十九圓

洋銀五萬九千九百九十九圓

全年一月日 裁高

但此金之入出、亦一併付之

常用金之入用見込分

一金七百萬圓

外

三萬圓

貳萬圓

三萬圓

貳萬圓

貳萬圓

出金百萬圓

秋田銀行

為替會社

郵便貯蓄會社

吉田銀行

流社會社入用

合

七百貳拾貳萬圓

田

大 裁 高

二百七拾九百七拾四同九拾七

準後金銀出入の備算の内申出の減せし分更々常用に  
互用之様

但事細末〇〇〇知アリ

二百四拾九百八拾九百九拾九同三 金不足

一

又外

一 金七百方円

紙幣家換札の取扱

内

金七百方円の内

引換済

差引

金七百九拾九百八拾八同七

内

金三百拾九百九拾

由債票の金貨に入替

借用

金七百方円

同日相違の引替

差引

金七百九拾九百八拾八同七

買上諸公債証書有言  
移補公債証書有言

一 或百五方七壹拾五圓

此買上代金五圓八分五厘計用

旧公債証書有言

一 四拾三万五千元計用

此買上代金六万四千元計用

新公債証書有言

一 四拾万四千元計用

此買上代金五万五千元計用

一