

114  
A1525

114  
A1521



但明治五年至同七年止概計表

租稅之部

是各歲現納ノ高ニテ該年ニ相當スル納額ニ非ス

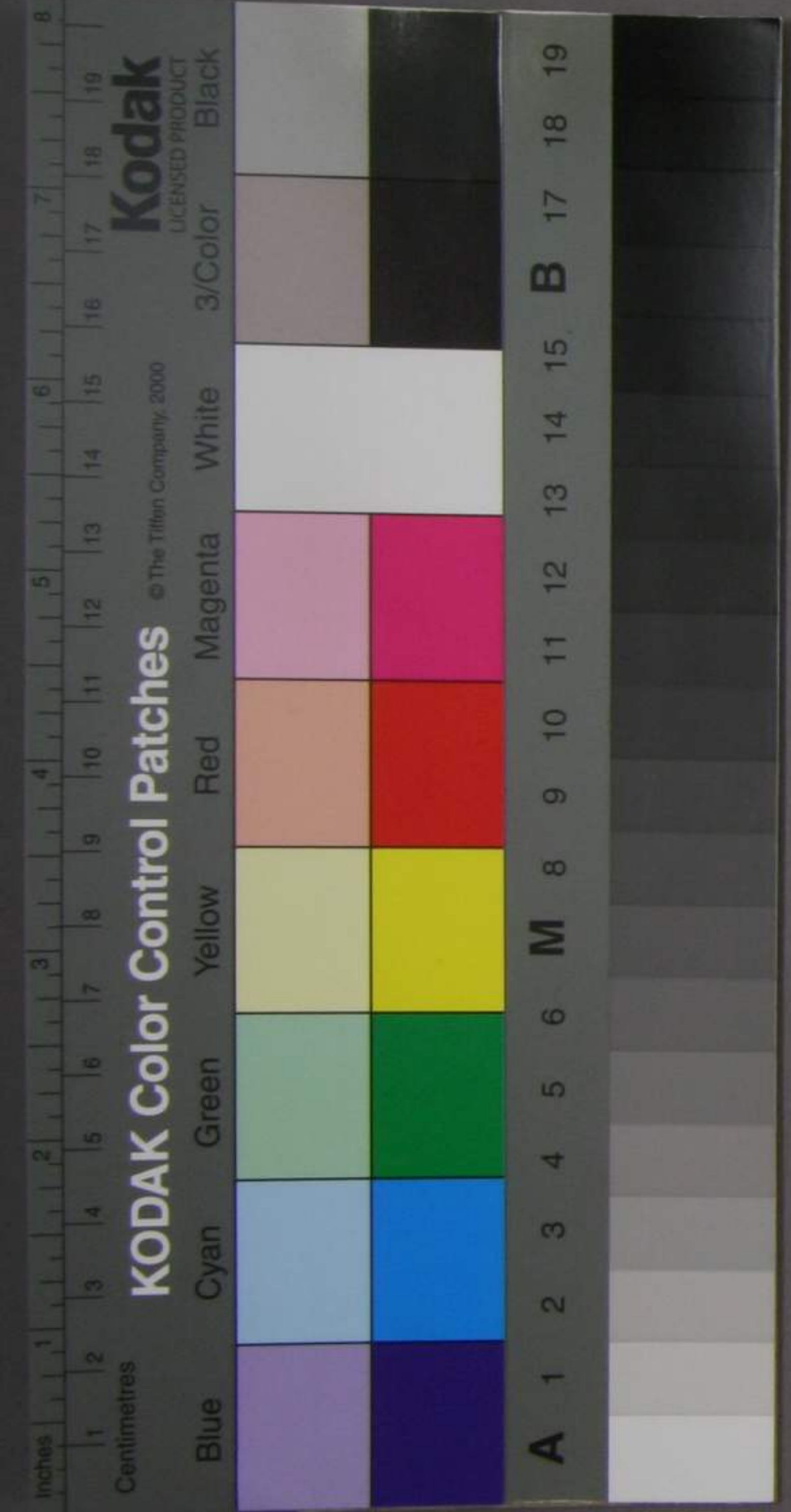


大正十一年四月  
隈侯爵郵寄贈

五年納入高	金千六百八拾萬三千七百七拾五圓九拾壹錢八厘	
六年納入高	金五千八百六拾六萬貳百六拾三月貳拾貳錢貳厘	
同前年比較	金四千八百八拾五萬六千四百八拾七圓三拾錢四厘	增
七年納入高	金六千百貳拾萬九千五百九拾六圓五錢壹厘	
同前年比較	金四千四百四拾萬五千八百貳拾四圓三錢三厘	增
同前々年比較	金貳百五拾四萬九千三百三拾貳圓八拾貳錢九厘	增
三ヶ年合計	金壹億三千六百六拾七萬三千六百三拾五圓九拾九錢壹厘	
平均一ヶ年割	金四千五百五拾五萬七千八百七拾八圓三拾九錢七厘	
正院	稅外收入之部	但明治七年收入高
外務省	金五萬千七百六拾貳圓四拾八錢壹厘	
	金五千八拾六圓五拾九錢三厘	

2047

2046



內務省	金拾五萬七千拾四貳拾六錢七厘
大藏省	金八拾四萬八千四百貳拾六圓四拾貳錢九厘
陸軍省	金拾壹萬三千百三拾九圓七拾壹錢八厘
海軍省	金八萬貳千貳百七拾四圓八拾六錢八厘
司法省	金三拾八萬千三百貳圓八拾六錢壹厘
工部省	金百壹萬六千六百貳拾貳圓八拾六錢八厘
文部省	金貳萬圓
教部省	金拾五圓
警視廳	金五千七百五拾貳圓拾壹錢五厘
合計	金貳百六拾八萬千三百八拾九圓貳拾錢

院省收入金、儀、明治六年九月以降大藏省へ納付セシメ付  
 如斯七年分ノミヲ掲ルナリ  
 同 漸 但府縣之分

五年收入高	金拾七萬二千三百六拾五圓六拾錢五厘	
六年收入高	金三拾七萬五千四百八拾五圓六拾四錢	
同前年比較	金貳拾六萬貳千百貳拾四圓三錢五厘	增
七年收入高	金七拾八萬八千三百七拾九圓三拾六錢貳厘	
同前年比較	金六拾七萬五千拾三圓七拾五錢七厘	增
同前年比較	金四拾壹萬貳千八百九拾三圓七拾貳錢貳厘	增
三年合計	金百貳拾七萬七千貳百三拾四圓六拾錢七厘	
平均一年割	金四拾貳萬五千七百四拾三圓五拾三錢六厘	
五年分	金六拾七萬四千六百五拾四圓八拾七錢壹厘	
六年分	金七拾壹萬三千五百九拾八圓三拾壹錢八厘	增
同前年比較	金三萬八千九百四拾七圓四拾八錢七厘	
七年分	金六拾三萬七千四百四拾四圓貳錢五厘	

貸下金返納之部

大藏省

同前年比較	金三万七千五百八十四拾四錢六厘	減
同前年比較	金七万六千四百五拾六圓貳拾三錢三厘	減
三々年合計	金貳百貳万五千三百九拾壹圓三拾五錢四厘	
平均一々年割	金六拾七万五千三百四拾四錢五厘	

總計

五年分	金千七百九拾九万七千七百九拾貳圓三拾九錢四厘	增
六年分	金五千九百七拾零万九千三百四拾七圓貳拾貳錢	增
同前年比較	金四千貳百拾五万七千五百五拾四圓六拾貳錢六厘	增
七年分	金六千五百三拾壹万六千五百六十四圓七拾三錢八厘	增
同前々年比較	金四千七百七拾貳万四千七百拾四圓三拾四錢四厘	增
同前年比較	金五百五拾六万七千五百五拾九圓五拾壹錢八厘	增
三々年合計	金三億四千貳百六拾五万七千六百四拾六圓三拾五錢貳厘	
平均一々年割	金四千七百五拾壹万五千五百四拾八圓四錢二	

五年正月二越高	外	金四百五拾七萬千貳百拾六圓六拾七錢壹厘四毛
<small>五年十月、六年一月迄 紙幣借受高</small>		金八百萬圓
<small>六年中受入 英國新公債</small>		金千萬圓

三々年分  
 總合計  
 金三億六千五百貳拾貳萬八千八百六拾三四錢三厘四毛  
 此平均一々年割  
 金五千五百七萬六千貳百八拾七圓六拾七錢四厘四毛

