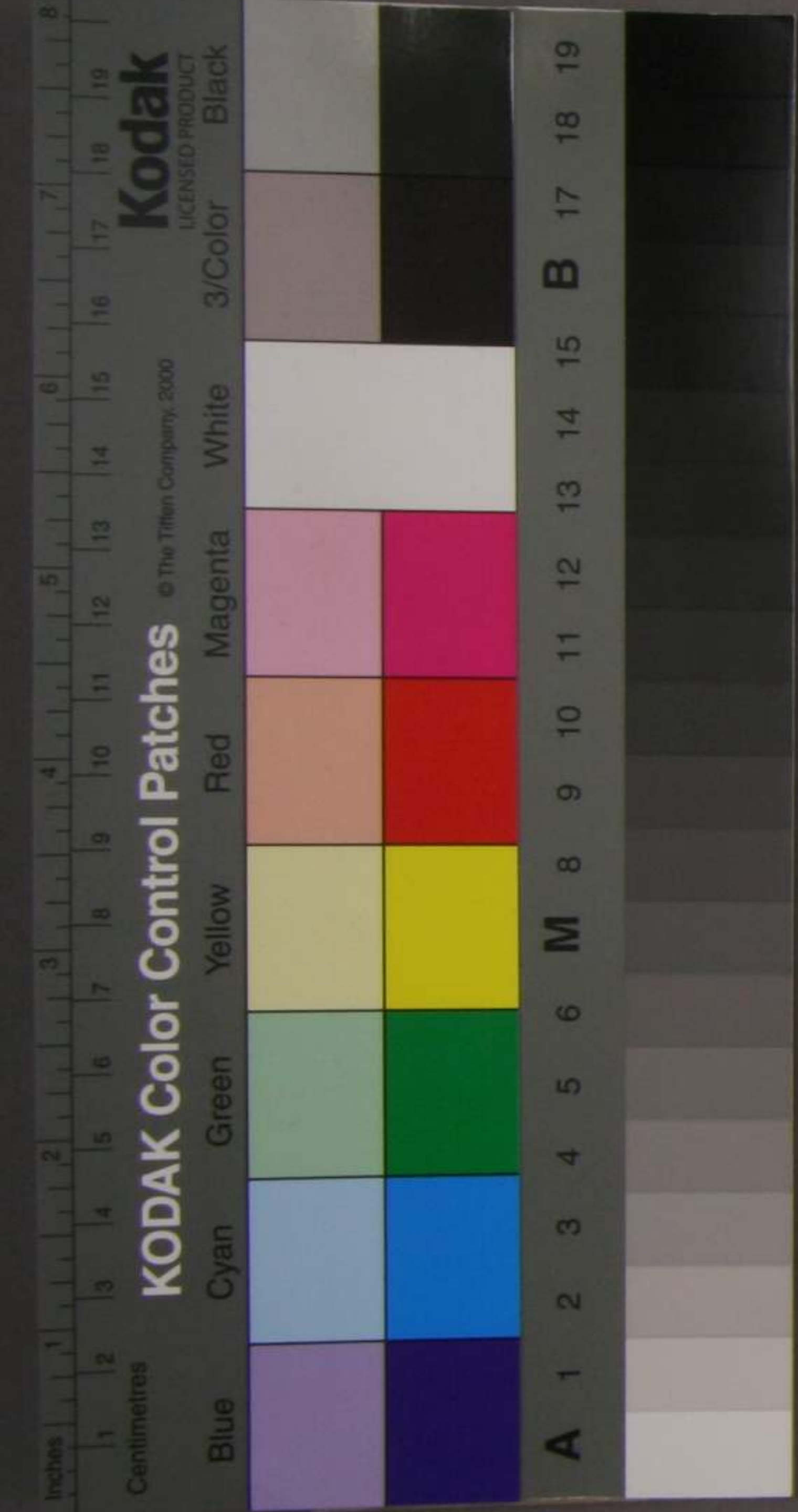


414
A1476



本紙海陸軍省工部省ヲ除五分申
十月十日公渡金海計取調之處別紙
之通相成候方之内出納寮渡帳ヲ以
取調候分ハ現場渡高ニ修得共當寮
竹濤丹ヲ取調候分ハ諸方ヨリ受取方達書
相廻リ次第傳票課ニ付ニ候日付ニテ右兩寮
ノ向ニ於テ順序ノ達連ニ有之出納寮海為
下廻書ノ席ニ可有之ト存候

大正十一年四月
陸海軍省
贈



一 卷二十四回

初北之竹と下り経

一 卷而計十四

西院場反在亭宴外十二
外以巾一少廿卷

一 卷二十八回

武部持大舍人安河内盛利
外三入百年と下り経

一 卷千抄る六十回

社部子奈部中物持

一 卷六拾二五而計之計六

番用 左り経

一 卷七十四抄也

回

一 卷九十五回也

初北ノモノと下り経

一 卷而計十四

回

一 卷九万四千回

り経

一 卷三万七千七百

回

一 卷計千七百五十四

上り臨河橋備る之と
其外残三

一 卷計万七千六百

月 経

一 卷四万回

回

一 卷七千回

二番由見親重為御定料賜り
し給

一 卷六拾四回

新置之と在何社惣物と下り経

一 卷二万九千七百三

回 二十一と下り也

合 通 少 乃 九 廿 七 百 七 千 二 百 四 十 八 錢
七 百 二 十 七

少如子少如子少如子

教部省

十月 中 一 通 三 十 三 百 四 十 三 錢 八 百 四 十 錢
之 非 祇 省 一 吊 伊 第 四 号 八 是 皆 果

一 通 而 四 十 五 回 錢

一 通 百 九 十 二 百 二 十 錢 官 負 旅 費 人

一 通 少 十 七 同

一 通 而 二 十 四 十 七 出 任 一 人 三 十 月 分 用 路 不 能

一 通 少 拾 三 四 官 負 旅 費 人

一 五万五千四百

官復旅費

一 八十七百五十

官復月

一 九百十九百七十五

同

一 九百八十百四十九

旅費

一 九百七十九百八十三

同

一 九百二十四

同

一 九百一十一百二十三

各所外官復人天朝節
官復月

一 九百十五

月

一 九百五十四

月

一 九百八十四

旅費

一 九百四

十月分定額

一 九百

旅費

一 九百二十

同

一 九百七千二百五十六

官復二百三十人
十月分月

一 九百二十九百四

旅費

一金拾円

十三等在田中知部令申工日上
年月分日此

一金六千六百三拾九銭

七等者有千五百日此

一金拾貳円五拾銭

十三等出仕者連頭申上日分
日此

一金千五百三拾円

方此三三三三三三三三三三
青方者千五百日此

一金貳百五拾五円

十三等出仕者連頭申上日分
出仕者分此

一金三百円

七等者有千五百日此

夕金八千六百七拾九銭

二三日 夕金貳万百八拾九銭七厘五毛

出納之系 出納簿より簿字



文部 少司

十月

一 金八拾五円

師範学校入塾人

一 金一拾七千六百六拾六銭

師範学校校長

一 金一拾万七千七百五拾銭

師範学校

一 金一萬七千七百五拾銭

八九月分定額

一 金百七十四百五十七銭

旅費

新貸金一十八千四百九拾銭

洋銀三千七百九拾九銭

内三在

一 通千九百三十三日 辛戌 月 迄

一 通三百七十日 月 迄

一 通千四十四日 九月分所記子旅費日

一 通廿十二日 廿七日 旅費

一 通三万沙粒 辛戌 同

一 通百八十三日 月 迄

一 通八千八百日 月 迄

一 通六十日 廿九日 旅費

一 通四十六日 廿七日 各一丁所官人、三丁、
一丁、廿七日、河内、新

一 洋銀ノ十枚 出所ノ事也

一 通三万九千九百九十一日 一丁ノ子ノ事

一 通三万七千七百六十四日 九十二日、二丁、二丁、
洋銀四片、七片、二十片、三十片、一七、二丁

大藏省

格登支原 少納簿 手簿

文部省

十一月中

一 金三千弍百四

分四十五通壬申十月の取費

一 新貨八百四

一 金弍千弍百四

口取方原取りの

一 新貨四百弍拾四

一 金二千五百弍拾弍百弍拾弍

の金庫に納付されし事
上日付

一 洋銀弍千八百弍拾弍百弍拾弍

各アアリ申取立壬申十月
日付

文子等の産七の所一三二六ノ
二十ノ全申十日分給與

一 金貳千四百五拾四

一 洋銀二千八百五拾

一 金貳百九拾三金二千三拾二厘

一 金九拾五拾五金

一 金五百九拾五金五拾五

一 洋銀三百五拾

一 金三百五拾

一 金五百九拾七金九拾五

六等出仕ノ任支申印三ノ全
金等ノ金力給與

九等出仕ノ任限高ノ全申
印三ノ全申十日分給與

五等出仕ノ相支申印三ノ
全申十日分給與

四等出仕ノ相支申印三ノ
全申十日分給與

三等出仕ノ相支申印三ノ
全申十日分給與

二等出仕ノ相支申印三ノ
全申十日分給與

一等出仕ノ相支申印三ノ
全申十日分給與

中印出仕ノ相支申印三ノ
全申十日分給與

一 金三拾三金五拾五

一 洋銀貳百九拾五

一 金貳百九拾五

一 金五百九拾五金五拾五

一 洋銀七百三拾三金九拾二

一 洋銀

一 金五百九拾五金五拾五

一 洋銀七百三拾三金九拾二

少師家出御簿より簿字



外務省

一 支給金 八千七百四

十三年月宛

金 廿二万二千七百四

金 廿四万四千七百四

十月中

五十三万三千七百四

等外二寺益戸
吉明外一人旅費

三十七回五十五

元少録加藤直純
年 下月 陸

二十四回七

等外三小伊藤頂藏
外四名 旅費

十二回五十五

之 録加藤直純 月
陸

三十五回

八小出仕安田 職 月
陸

二十五回

六等出仕伊地知 貞 月
陸

十九回八

同人外五人 六月 分
月 陸 取 成

三百五十四

少記伊東社 三月 陸

計下三千四百三十九

成 原 少 陸 新 伊 地 知 貞 陸
利 高 人 五 拾 月 陸 取 成

三子百七十四

出 五 陸 貞 貞 三 月 陸 取 成

四百八十五回九十一 三至一 毛

上田銅二旅費

二百七十九回六

少記 廣 伴 弘 信 舟 月 陸

三千回

六等出仕伊地知 貞 陸 取 成
人 旅 味 月 陸 取 成

二千二百十四回

古 同 取 三 付 用 三 毛 陸

古 同 取 三 付 旅 費

千九百二十四
洋銀千二百廿五

洋銀千二百廿五

人洋銀千二百廿五

千二百廿五

三百四

六千三百三十一

四百四十五

二十一四十五

九月

九月一不壽記屋

九月外仕福島助七六月

外分 外分 外分 外分

外分 外分 外分 外分

三崎 三崎

四千四百三十三

八百一十四

四百八十四

洋銀 千六百四十

二千七百八十四

二十四

洋銀千六百四十

三崎 三崎

伊達從二位外五名長崎

伊達從二位外五名長崎

伊達從二位外五名長崎

伊達從二位外五名長崎

十月 十月

十月 十月

合三四拾肆西... 旅費

土而西 月陸

金... 十九日五十三...

三十八日三十... 月陸

千八十四... 月陸

五十二日... 月陸

九百五十五... 月陸

四百五十四... 月陸

合三四拾肆西... 旅費

土而西 月陸

金... 十九日五十三...

三十八日三十... 月陸

千八十四... 月陸

五十二日... 月陸

九百五十五... 月陸

四百五十四... 月陸

千六百十五... 中山...

西... 中山...

洋船... 中山...

三十四日... 旅費

千三十九日... 中山...

洋船... 中山...

日... 中山...

日... 中山...

合 洋銀 卅千 五万 卅 中山 湯 船 子 二 年 分

多 三 万 二 千 九 百 五 十 二 百 三 十 五 百

洋 銀 二 万 四 千 六 百 一 十 九 十 一 七 二 十

合 多 八 万 九 千 二 百 七 十 一 百 三 十 六 百 三 十 一

洋 銀 二 万 千 六 百 六 十 一 卅 九 千 一 七 二 十

出 加 三 京 出 加 簿 子 簿 子

宮 内 省

一 金 五 拾 八 萬 二 千 四

十 三 月 別

八 萬 九 千 五 百 三 十 八 百

十 月 中 渡 言

五 万 四 千 九 百 九 十

旅 費

大 藏 省

五十四

旅費

九拾七回七十廿

日陰

二十七回五十

日

二十四

日

二十三回六十

旅費

二十四

月陰

二十八回十

日

三回初百二十七

二千四

西京九月分

ノ三万七千七百二十四

合 百二十九万八千二百六十二

十一月中 十一日

三四 同

七四 二十 日

五十四 十九 旅費

二四 三十 日

一四 五十五 日

五十八 九十五 日

四万五千四 十一日

二十五萬石 二十七回 三月迄

合七千九百九十四石 四月迄 五月迄 六月迄 七月迄 八月迄 九月迄 十月迄 十一月迄 十二月迄

人五万二千二百三十三回 六十四回

合八万七千九百五十四石 七月迄 八月迄 九月迄 十月迄 十一月迄 十二月迄

十月迄

国

十一月迄

十二月迄

少納言 少納言 簿記 簿記

十月迄

司法 少目

一 萬四千六百四十四

警備 警備 警備 警備

一 萬九千九百九十四

月 月 月 月

一 萬三千七百七十

旅 旅 旅 旅

一 萬三千四百九十

月 月 月 月

一 萬三千三百三十六 旅 旅 旅 旅

一 萬七千九百

月 月 月 月

大藏書

大藏省

一 金 十八日

月 終

一 金 五十四

同

一 金 七百三十三日

旅 費

一 金 四百八十六日

同

一 金 四百九十九日

同

一 金 五十九日

十月 四重 法 乃 費 大 意 額 第 二 百 五 十 九 日

一 金 六百六十八日五十七日

月 終

一 金 七百六十四日五十七日

若 尾 日 止

一 金 三百二十八日

月 終

一 金 三十四日五十七日

月 終

一 金 三百六十八日

同

一 金 四百三十三日五十七日

同

一 金 千四百三十三日

同

一 金 三百七十八日

同

一 金 六百六十四日五十七日

若 尾 日 止

一 洋 金 七百六十四日

若 尾 日 止

大藏省

一 通 千八百四

壬申十月分立

一 通 計四百十錢

為動所為兩ノモノ

一 通 三百六十五錢

月

一 通 百九十五錢

失職由國路費

一 通 六十四七十錢

若處

一 通 八百四十九十錢

官及沙為五人十日

一 通 壹萬計千六百五拾三

裁判所 録多保瓦子左

一 詳 如五百

内在 録所 十日

一 詳 如五百 八百五十八百二十一錢

推登乘少細簿より獲得

司法省

十月中

一金六拾兩

飯田權少録日給三箇兩

一金七兩

等御二等二階第一等

一金四百九拾八兩

瑋玉御出所叙久權中判事外

一金四兩七拾四錢

一箇田邊學信權中爲叙及坂白

一金貳拾九兩三步百文

七等出仁卷二外叙及坂白

一金五百拾九兩

大久保權中判事叙及坂白十日

外日給

一金百八指五兩

新以物出使隨方好下物也重
如平名中申及申申申申

一金百四指六兩或分

京都或到子法十等出江方何
結如七指五人壬申十月申申

一金百之兩

新以物出使隨方好下物也重
如平名中申及申申申申

一金三百八指九兩

口新出使隨方好下物也重
如平名中申及申申申申

一金九指或同五指錢

口新出使隨方好下物也重
如平名中申及申申申申

一金百八指五兩

右曰人九日分日指

一金指七兩

口新出使隨方好下物也重
如平名中申及申申申申

一金三百七指四兩

口新出使隨方好下物也重
如平名中申及申申申申

一金百八指一兩

少得子加以長一每五人指方裁判
所了裁判所以此指費

一金三千兩

神多川裁判所壬申十月分
金受旨三千五百兩而高江府

一金四千五百兩

口新出使隨方好下物也重
如平名中申及申申申申

一金三千五百兩

口新出使隨方好下物也重
如平名中申及申申申申

一金三千八百七指五兩五錢五分

口新出使隨方好下物也重
如平名中申及申申申申

一金四百兩

神多川裁判所壬申十月分
金受旨三千五百兩而高江府

一金四百八指八兩

口新出使隨方好下物也重
如平名中申及申申申申

一金或百七指九兩五指錢

口新出使隨方好下物也重
如平名中申及申申申申

一金五拾五兩貳分

推大得事以是年八月廿八日申
十月分日給中

一金五拾三兩

推保多由以是年八月廿八日
申八月分日給中

一金三拾四兩五拾錢

推五歲列年十四年出仕物地信三
初四名申十月分并九月申日給中

一金四百三拾兩

字稱宮或列年出仕推少列年南
院男外年三人申十月分并日給中

一金百兩

推大得村田保芝國前中申事
月西二日進三月分日給中

一金四兩

寺外二等位兼其少申九月申更
律和事列年入仕年四月申日給中

一金四拾兩

士等出仕後錄二即入申十月
分日給中

一金百七拾四兩

推大得部國田祐年十月分日給中
并等列二等位後石即日申日給中

一金拾貳兩貳分

元寺解了地中得內年十月分日給中
初任白口月給中

一金拾兩

寺即三等久保田初一初之申十月
分日給中

一金拾貳兩貳分

寺解了寺內二月十月分日給中
初任白口月給中

一金三兩貳分

寺解了寺內十月分日給中
初任白口月給中

一金七拾五兩

寺解了寺內五月分日給中
初任白口月給中

一金五兩

寺解了寺內十月分日給中
初任白口月給中

一金六拾一兩三拾八錢

寺解了寺內十月分日給中
初任白口月給中

一金拾貳兩貳分

寺解了寺內十月分日給中
初任白口月給中

一金或百或格五同格或銀五厘

聖德太子等出令守身外
子五名壬申十月廿日

一金百之格九同

大藏見直等御弟壬申十月廿
日加官命御弟出治御弟

一金五格八同四格四錢

權少別事平山然色御弟壬申
十月廿日加官命御弟

一金五格六同四格錢

廿等出江服了面或御弟壬申
十月廿日加官命御弟

一金九格四同三格錢

大藏子左子壽良壬申十月廿日
加官命御弟壬申十月廿日

一金乃百九兩

廿等出江口是或八格或御弟
壬申十月廿日加官命御弟

一金三之三格七同五格或

廿等出江口是或八格或御弟
壬申十月廿日加官命御弟

一金五格七兩或

廿等出江口是或八格或御弟
壬申十月廿日加官命御弟

一金或百三格五兩

廿等出江口是或八格或御弟
壬申十月廿日加官命御弟

一金五格或兩

廿等出江口是或八格或御弟
壬申十月廿日加官命御弟

一金三之三格或兩

廿等出江口是或八格或御弟
壬申十月廿日加官命御弟

一金或百或千五之三格八兩

廿等出江口是或八格或御弟
壬申十月廿日加官命御弟

洋銀五兩布

廿等出江口是或八格或御弟
壬申十月廿日加官命御弟

一金百之格七同三格九兩

廿等出江口是或八格或御弟
壬申十月廿日加官命御弟

一金九格四同格五兩

廿等出江口是或八格或御弟
壬申十月廿日加官命御弟

一金百七格或兩三之三格五兩

廿等出江口是或八格或御弟
壬申十月廿日加官命御弟

一金五拾貳兩貳分

廿九日守利高壬申卯日卯日

一金五兩

入万石可也等卯一等日之

一金四百七拾貳兩

入万石可也等卯一等日之

一金五石四拾兩

廿九日守利高壬申卯日卯日

一金四百八拾八兩

廿九日守利高壬申卯日卯日

一金五石五拾五兩

廿九日守利高壬申卯日卯日

一金四百四拾五兩

廿九日守利高壬申卯日卯日

一金五石五拾貳兩

廿九日守利高壬申卯日卯日

一金四百貳拾五兩

廿九日守利高壬申卯日卯日

一金四百四拾四兩

廿九日守利高壬申卯日卯日

一金貳拾貳兩貳分

廿九日守利高壬申卯日卯日

一金百五拾六兩

廿九日守利高壬申卯日卯日

一金五石四拾三兩五拾五兩

廿九日守利高壬申卯日卯日

一金九千四

廿九日守利高壬申卯日卯日

一金千八百四

廿九日守利高壬申卯日卯日

一金五方四

廿九日守利高壬申卯日卯日

一金千石同格七兩

同者十日分定額を不足し

一金千石同格七兩

格事向極少少料の千石日

一金五百石同格七兩

揚子江載物出出(推判)率

一金三百七拾七兩

字海字海(有り)の推判(事

一金千石同格七兩

多知載物(有り)の(十)等出江

一金三百五拾七兩

山(有り)載物(有り)の(十)等出江

一金貳百七拾七兩

一(拾)年(七)人(有り)の

一金九拾七兩

同者(十)日(分)定額(を)不足(し)

一金三百貳拾七兩

十等出江(有り)の(十)等出江

一金七拾七兩

壬申(十日)分(同)格

一金三百四拾七兩

字海(有り)載物(有り)の(十)等出江

人(十)一(万)五(千)六(百)十(四)六(十)八(五)八(九)

同者(十)日(分)定額(を)不足(し)

金(十)二(十)万(千)四(百)八(十)八(四)九(十)三(五)九

洋(十)千(石)多(少)料

總計

洋銀三萬四千二百五拾十四圓	五十九百八十二圓七毫	五十九百八十二圓七毫
---------------	------------	------------