

114  
A1411

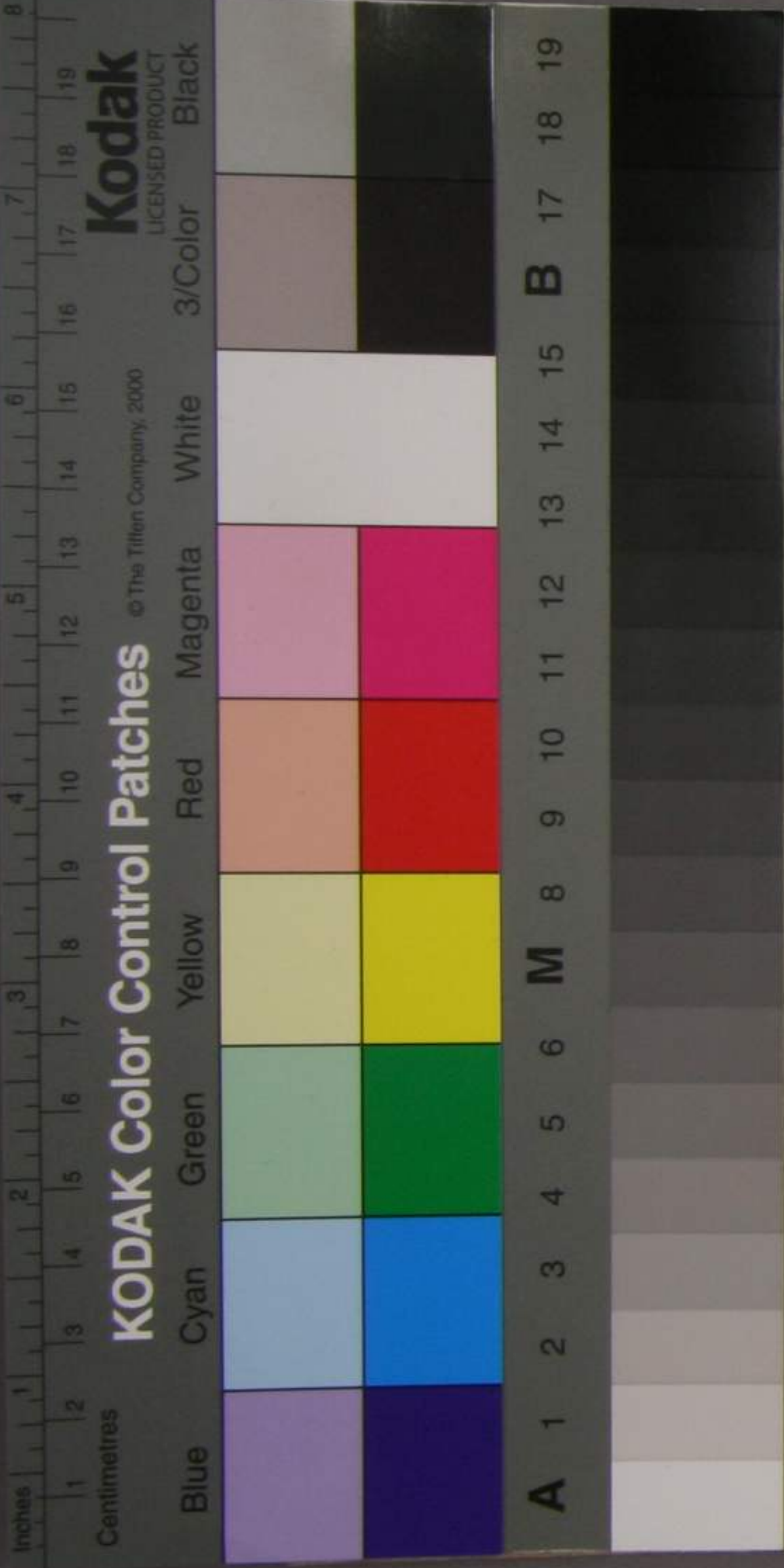


天  
保  
十  
一  
年  
四  
月

別冊文部省伺之學制及定額金ノ儀致熟  
議候處方今萬國競テ人オヲ育シ國本  
ヲ立ルノ際當リ學校制不相立シテ開化進  
歩ノ上ニ於テ一大闕事ト存候得者今其規模  
ヲ大ニシ右伺之通断然御施行有之度尤建  
學子全備ニ至候迄ハ歲額三百萬兩ノ内餘分  
ヲ以テ預備金トシ後來ノ學費ニ御振向有之

太  
政  
官

1211



度存候事

壬申三月廿九日

左院  
左院

定額金伺

當今專ラ教育之御手入有之候儀ニ就ラハ於文部  
省モ一躰之費用海陸軍省工部省等ハ被相定置  
候定額ニナラヒ全國一般教育ニ関候費用之細大ト十  
リ束ラ當省定額ニ被相定候様仕度左候而其遣拂  
之明細簿ハ御規則之通大藏省ニ可差出候左無之而  
ハ教育上其施行之手順自ラ先後モ有之又取捨斟酌  
モ有之且又全國一般之事ニ関涉シ何分事端不少尤

今日マテ之處ハ未夕創造之義ニ就拾別ニ候得共從是  
ハ尚又期スル所之目的ニ順々進步致候様相運候ハテハ  
不相濟尤右目的ト申スハ別冊數號奉伺候規則書ヲ  
御裁覽有之度レカルニ是迄之通ニテハ彼ハ知リテ是ハ不  
聞是ニハ重ク彼ニ輕ク急成者或ハ其機ヲ失レ緩者  
或ハ其所ヲ不得隨テ全局之目的為之不一貫到底  
目前姑息之業ニ止リ可申ニ付前所定額奉願  
候處ニ有之候条御斟酌御裁入被仰出候様奉

仰候尤其額數ハ別紙奉申上候

申  
三月

福園文部大輔

大木文部卿

正院中

金三百万圓

右文部省定額金被相定度及事

但府縣學校其他文部省及諸學校官員  
俸給外國教師諸生徒諸警備器械書籍  
及旅費等一切缺額金より可處置事

右三百万圓之内

當分ノ處費百五十万圓被差出殘五十万圓  
未レ周年又ハ明後成年より被差出度及事

但三兆貳百五十万圓ヲ即今ヨリ被差出  
 二不及尤以金額被相定ニシテハ尙又確  
 實不動之處取調可差出リ得方先以目  
 當之為有之通リ取調申後是ハ全ク概  
 略之義ニテ取捨斟酌ハ篤ク取調不  
 子ハ難出来尤成火内慮ニ積リ主有  
 現事ニ於テハ以上多分ニ入其又相増可  
 申奉存後

金貳百五十萬兩

内

一拾三万八千百貳兩

本省東南校官員月給  
 概算一々年分

一貳千五百貳拾兩

長寄醫學校病院出張  
 官員月給概算一々年分

一壹万四千貳百六拾兩

大坂醫學校病院出張官員  
 月給概算一々年分

一壹万六千八百

大坂開成所出張官員  
月給概算一十年分

一七万三千貳百

本省南校一十年定額

一貳万兩

長崎醫國學校一十年定額

一壹万貳千兩

長崎廣運館一十年定額

一壹万貳千兩

大坂醫國學校一十年定額

一九千兩

大坂開成所一十年定額

一六万七千貳百

東南校即廢外國人月給  
一十年概數

一壹万四千四百

大坂開成所并醫國學校  
一十年概數

一壹万五千兩

本省東南校官員旅費  
一十年概數

一五千兩

大坂開成所并醫國學校  
一十年概數

一壹万三千兩

本省東南校燃膏繕費用  
一十年概數

一七千兩

大坂開成所并醫國學校  
一十年概數

一壹万貳千兩

東南兩校書籍器械代  
一十年概數

一四千兩

大坂開成所并醫國學校  
一十年概數

一貳拾七万八千

外國學生徒費用二百  
五十三人分一十年概算

一百貳拾万兩

從前府縣於學校具外  
一切之學事二相用候金穀

ノ内外國留學生徒入費ヲ除キ其外ノ年概算

此内

九拾万兩 校費并生徒入費

貳拾万兩 教官給料

拾万兩 外國教師給料

ハ

合 金百五拾五万五千零九拾八兩

洋銀三万五千九百六十元

為金百九拾壹万貳千壹百九拾兩

右 金東南兩校ヲ始諸府縣ニテ學校

并生徒ホ一切之費用當時現在御出方

相成居候分

差列不足

五拾八万七千三百零貳兩

此金今般御増加ノ額及分

一金貳百五十萬兩當一ヶ年定額高

右遺拂之目的在、当主申分記載致

候事

但東レ丙子迄五ヶ年同異同ヲ平均シテ定額高  
求ル由別ニ表面ニ記載ス

一貳拾七万八千兩 外國留學生徒學費

但現今皇族三人華族二十人士族以下縣費共  
二百廿六人質問洋行四人以上ノ學費概算如次

一壹万五千兩 右生徒往返費用

但留學五ヶ年ノ期限ニツキ次第往返ノ人員毎年  
五十名トス然レニ滿期ノ者未タ考カラカレ即今



二十五名トシテ其船賃旅費概算如此

一三千弗

右生徒非常入費

但疾病死亡ノ者年々之入トシテ其費概

算如此

公費ヲ生徒(貸結)ノ法學科五十三章出ス

一貳拾八万二千兩

公費ヲ貸給スル生徒ノ費用

但従前海内ノ公費生徒概シテ四千

五百人トス一人一月平均十兩ヲ給シテ

一々年ノ惣計五十万兩ニ及フ今度ハ

淘汰ヲ加ヒ減シテ二千人トス一人一月旅費  
ヲ給シテ一々年ノ惣計如此

一千兩

右生徒往返旅費

但學課ノ期限ニヨリ或ハ事故アリテ

毎々往返ノ人員百名ニ下ラス其旅費

概算如此

得業生法方別冊アリ

一三万六千兩

初等得業生學費

但生徒ノ内學子同上達性徳善良

十儿者百五拾人ヲ撰ヒ一人一月二拾兩ヲ  
給シ其學科ヲ充分ニ研究セシメ  
後來大漢校教官ト作シ内國諸學校  
令配シ教之日ノ道ニ使役スル者トス  
其入費如斯

一六拾貳万五千八百兩 州郡學校校印金  
但小學校校印ノ方法ハ別ニ書載ス  
一五万七千六百兩 大區諸學校校印金

日月的ヲ或ハ日本入ヲ加エリトアルベシ

但八大區各ニ諸學所ヲ興シ外國教師  
月給貳百弗位置ノ者三文宛都テ  
二十四人分如ク

一貳万四千兩 右附屬之教官給料  
但大學區ハトハ八等以下ノ者五人迄都テ  
四十人概畧如ク

一壹万零八百弗 師表學校教師月給  
但師表學校三ヶ所ヲ設ケ二百五十弗

大區

乃至三百弗 位置、外國教師  
當分三人ヲ雇フ其給料概略如次  
一六千三百兩 右附屬、教官給料

但八等以下ノ者一校五人宛トテ都テ  
十五人一人一月三五兩ト平均シテ其  
概算如次

一壹万四千四百弗 文部省御雇外人給料  
但先般奉伺取三人内當分二人到来ノ積リテ

其給料如次

一壹万五千弗 御雇教師旅費船賃

但從前御雇、教師并自今御雇、外國  
人各國ヨリ航海賃或ハ内地通行  
支度料年々十五名乃至二十名ノ  
動キアルトシテ其概畧如次

一壹万兩 諸學校教官旅費

但東南校始諸學校教官諸方往復

旅費如左

一五千兩

本省官員增加給料

但追々事務繁劇ニヨリテ即今増官員十名其給料概算如左

一壹万四千四百兩

八大區ニ出張官員給料

但每區大小監之類奏任官一名充一人一月百五十兩ト平均ニテ如左

一壹万四千四百兩

右附屬之録官給料

但一區ニハ八等以下ノ者五名充一人一月三十拾兩ト平均ニテ其給料如左

一貳万兩

右出張官員巡回往返

旅費

但又百日以上ノ巡回トシテ一年ノ概算如左

一七万兩

東校上野營繕入費

一三万兩

師表学校三ヶ所營繕

但此師表学校ハ數年ノ後廢スルヲ以テ

一時ノ入費トス

一五万五千兩

諸学校書籍器械代

但追々築造ノ諸学校ニ於テ書籍器械ノ新造修理其概略如次

一三万兩

專門校營繕

但專門校ハ即チ大學校ニ追々建築五ヶ年間ニ成就スルヲ以テ其入費如次

一五万兩

文部省即雇外國人館舎營繕入費

但一時ノ入費トス

一五万兩

八大區語學所營繕

但完全ノ大中学營繕ノ前段学校營繕入費

一壹万兩

天文臺營繕

但數年ノ後成就スヘシ

一拾三万八千百貳兩

本省東南校官員月給

一貳千五百貳拾兩 長壽醫學校官員月給

一壹万四千貳百六拾貳兩 大坂醫學校官員月給

一壹万六千八兩 同所開成所官員月給

一七万貳千三百兩 本省東南校定額

一貳万兩 長壽醫學校同上

一壹万貳千兩 長壽廣運館同上

一壹万貳千兩 大坂醫學校同上

一九千兩 大坂開成所同上

一六万七千貳百兩 東南兩校教師月給

一壹万四千四百兩 大坂開成所醫學校同上

一壹万五千兩 本省東南校官員旅費

一五千兩 大坂開成所醫學校同上

一壹万三千兩 本省東南校營養

一七千兩 大坂開成所醫學校同上

一壹万貳千兩 東南兩校書竹藉器概

代

一四千兩

大坂開成所醫學校

同上

右ノ如リ先ツ目  
的ニ立テ其後ヲ減  
シ是レヲ補フニ非  
レバ一ノ完全ヲ得  
ル不能故ニ右目  
的ニ其概略ノ目

金百六拾五万貳千九百九拾兩

一洋銀四拾七万五千四百兩

為金貳百拾貳万八千三百九拾兩

差引余分

金三拾七万六千四百零貳兩

但此内別帝表面ノ如ク明年

一金貳拾萬兩

大區中學  
費用

一五千兩

官員増方  
費用

引

残

金拾萬六千貳百

但此金別紙表而如明年

より四年間漸次増加ノ金額ハ差

向ク可中儀候事

當今御國用御多端之折柄右多數之金額  
奉伺候之誠ニ以不堪恐懼之至抑職事之不裕  
寸蹟之不舉臣等其任ニ不當之所致之ヲ儼ル  
丁ラ不知前所奉貝

聖慮候義其罪不輕雖然黙而止乎怨又其罪ヲ  
重シ而已於是不顧恐有奉伺候尚此上御寛恕  
被為在御裁所之程奉仰候凡天下之務千緒



萬端拊ツテ而之ヲ論スルニ非レバ或ハ本末之緩急  
ヲ失セン抑教育之發タルヤ其形ヲ以テ之ヲ見レ  
バ緩テ未ナルモノニ似タリ如何トナレバ焦眉ノ急ニ  
非レバナリ而テ其實ハ以テ之ヲ言フ亦一日モ之ヲ緩  
ニス不可如何トナレバ人民ノ文明即一國ノ文明ナレ  
バナリ夫レ國家之立ツヤ必ス以文明強ク必以文明  
富ニ必ス以文明盛然則教育之發抑亦百之根元  
豈之ヲ緩未ニ付スベキモノナラン且人ノ智ヲ長スル

月ヲ積ミ歲ヲ累漸クシテ成ルモノ也而少年ノ今日  
アル復明日アル丁ナシ一日之ヲ緩ニス即一日ノ文明  
ヲ妨ク以テ之ヲ急之バ亦焦眉之急ニ似タルモノアリシカルニ  
又有論カラテ小學ニ用エルガ如キ迂遠之甚キモノ  
ナリト或ハ又教學ハ人自ラナスベキモノナリト官深ク  
之ヲ不カシテ可ナリト是レ其理アルニ似タリト雖モ恐ク  
ハ於事體不可然乎  
此並別冊數号中彼是ニ  
詳裁ス贅陳セズ 但シ人ノ學  
問必ス官ニ依頼シ之ヲ以テ當然トスルガ如キハ從來之

染習素ヨリ洗除セズニバアル不可之ヲ以テ此論ヲ  
ナスハ則當レリ人民一般之為メニ之ヲ言フホタ解セ  
ザル所也且人民一般ヨリテ頑愚ヲ去テ智化ニ趨カシメ小  
學ヨリ善美ナル行ヲ導キ遠キ至徳ヲ恒敷御歳則年  
仰度外言ヲ證セン為他ノ二例ヲ具ス

英國ニテブルハムナルモノ貧人教育ノ事ヲ議事院へ  
申出千八百十六年並ニ千八百十八年ニ教育議官新ニ  
命セラレタリ因テ千八百十八年其委任ヲ蒙リ此時

始メテ民間ヨリ集納シタル金高千五百万ポンド即  
換弗三億七千五百万枚ナリ亦ニ集納スル歲入百二十  
万令九千三百九十五ポンド即換弗六百令四万六千九百  
七十五枚ナリ其亦ニ到テ歲入四百万ポンド即二千万ドル  
ニ増加セリト云フ於英國ハ君民間治ノ政體必ク有  
事必有議事議事アリテ而亦其金ヲ出ス此教  
育之金民ヨリ募ルモノトイヘ凡於議事決之即政府  
之ヲ慶分スル見ルベシ英國教育之事ハ於歐洲十分

ナラスト稱ス而シテ其盛ナル如此

佛國ニテ教育ニ係ル政府ノ入用

六十八万六千六百二十三フランク

文部省入費

二十三万八千

雜費

九十一万九千九百

各大區入費

百九十七万二千五十

大學入費

百六十五万五千六百

中學入費

百六十万

小學積金

三百五十万

小學加金

二十万

師表學入費

七百六十七万六千五百

書籍機械入費

五十五万七千

紙墨筆入費

惣計千九百五十六万七千三百三十三フランク也

右ドルニ直シ三百八十万三百五十四ドル也

右金ハ州邑ノ上納金并ニ父兄ヨリ差出シタル金ヲ除ヒ  
タルモノナリ則政府ノ入用トス千八百三十三年ヨリ早三年迄

十ヶ年間ニ學校并ニ教官任所造営之為ニ九ノ千

百方ドルヲ費セリト教育事務宰相ノ達ニ見ヘタリト

其外人民并父兄謝金等ノ高ハ一ヶ年五百方ドル此

惣計ニテモ尚不十分シテ其時ヨリ定額金ヲ増加セリ

千八百三十三年ニ八人民十八人ニ付教授ヲ受ル者一人ノ比例

ナリシカ一ヶ年之後即千八百四三年ニ到リ十人ニ付一人之比

例ニ到レリ然ルニ尚帝國之小學校ニ比スレバ下ル事

數等ナリト云々歐洲教育之盛之ヲ想フベシ