

114
A1456

一金子取



右者報恩之元書面之通

新金之旨神妙之品也

清取申之文如件

金穀出納所

廣惠三年卯二月

役所 沙下

三井三郎助

大正
元年
四月

議定 御下

参兵 御下

御奥下也

鴻田小野石口伏也

御後右之村各共御返し御在御上者御返り
足事令報 御用途しよ 御返り御返り
河村 御用也 御用也御用也御用也御用也
後金毛活石御返り有し御返り

但お村各御分とて御返り御返り御返り

乃令報通し御返り御返り御返り

御返り御返り御返り御返り

辰
五月

一人御返り御返り

石者報恩したる書面し通

新金と右神妙と云ふ

法取申交知件

金穀出納所

慶應元年正月

役所 即

三井三井物

徳田常徳

小野善初

議定御下

冬共御下

以度給

大政官系核被

軍右の付とて金穀其外民間戸口核被おし儀

總て會斗り法取被と相成申付去方を向後

會計御用被

作付出右河と成厚く相成りて下を差支へし御指

盡口可有し事

此法未之能通之勿論所然其門之廣而極成

一而此之廣能通之也

仰越意也心附之理亦有之也

金二百万両

右者會計在法基之個進之旨事

此法未之能通之勿論所然其門之廣而極成

為好之節也方之也

二月

此法未之能通之勿論所然其門之廣而極成

此法未之能通之勿論所然其門之廣而極成

三井物産の法有之約定

以度

仰親此身為月之浪華

御書筆は 作方右河用途物候云候

皇威弛張の根基に同

御親心清成切に清要務に付清意を以て

右河用途に 作方より古来有

御大業の海云能く

御恩を相承つて 清奉の可成を御時

清無通を法と云近 奉るに竟は度

御用途云 御用同一般合力に清意を以て

有る間御今と恨いあり 御意を以て

御意を以て 清場合を好と心入り

別格に清慶も亦有る方心違ひあり

其の力を盡し 清意を以て

御意を以て 御意を以て

二月

此時別年修回許令令三万五

如中村心之席印之人申令全印方取西法

會年一州惣督抄事連

亦養軍相成之辰口作御事

今度

太政官志州用途令法入用并諸向為督令

相對之人分之方在下左往來しつ一

為局上存之と取し取し事

辰月

會計事務局 法平

三井三席助

徳田八席在席

小野善助

皇運已完之國是取之定之新機

物然く清裁法おて白軍海を返らん
とん舟村西にうんとも存るるらん

合殺し一軍一ひけ一軍一返る返る
身威く建ら不立しその境は東國にお張る兵士
叛回した先死りを畫けし惟新一軍黃徳を
兵食欠る時も忽て破軍にやひ

皇運存ひ地と隣ヲ除る居し〜〜〜み日月

先了方々の如き世の勢成りし年成と長多し
玉體一日も不は安否

孫食の内介白官く幸い年延〜

善夫年去く臣民

吾意〜厚き

物恩〜重きを致す一恩耐す時首を信を極
皇恩一服〜口念す

皇國一體く御政を建んし能く身有る
有餘不皇を補ふの天理を奉養御を有餘
修有る者も多かり論りてを修るは良
勅且し志を乞

物延上る御意分し奉奉云を盡す由り
け令力の全穀を乞

天下平定し清成切に威の故に今日を盡す

兵士し口を盡すも口一交事あり別を人
忠不忠しお取らるるなり天下におおては清成

機園の形近し清成合を清成をうらむる

心の遠し

物恩を

報謝し口ありして口を盡す者

天地を容れざるは世におおては清成

太政官

而之包意書其法向法其其
有志と論説いふ事

各通

- 三井第一席
- 三井第二席
- 三井第三席
- 三井第四席
- 三井第五席
- 三井第六席
- 三井第七席
- 三井第八席
- 三井第九席
- 三井第十席
- 三井第十一席
- 三井第十二席
- 三井第十三席
- 三井第十四席
- 三井第十五席
- 三井第十六席
- 三井第十七席
- 三井第十八席
- 三井第十九席
- 三井第二十席

主方派是近會年一用種勅語と云

神妙といふ度

御東幸と付當官といふ令般出納取締

被

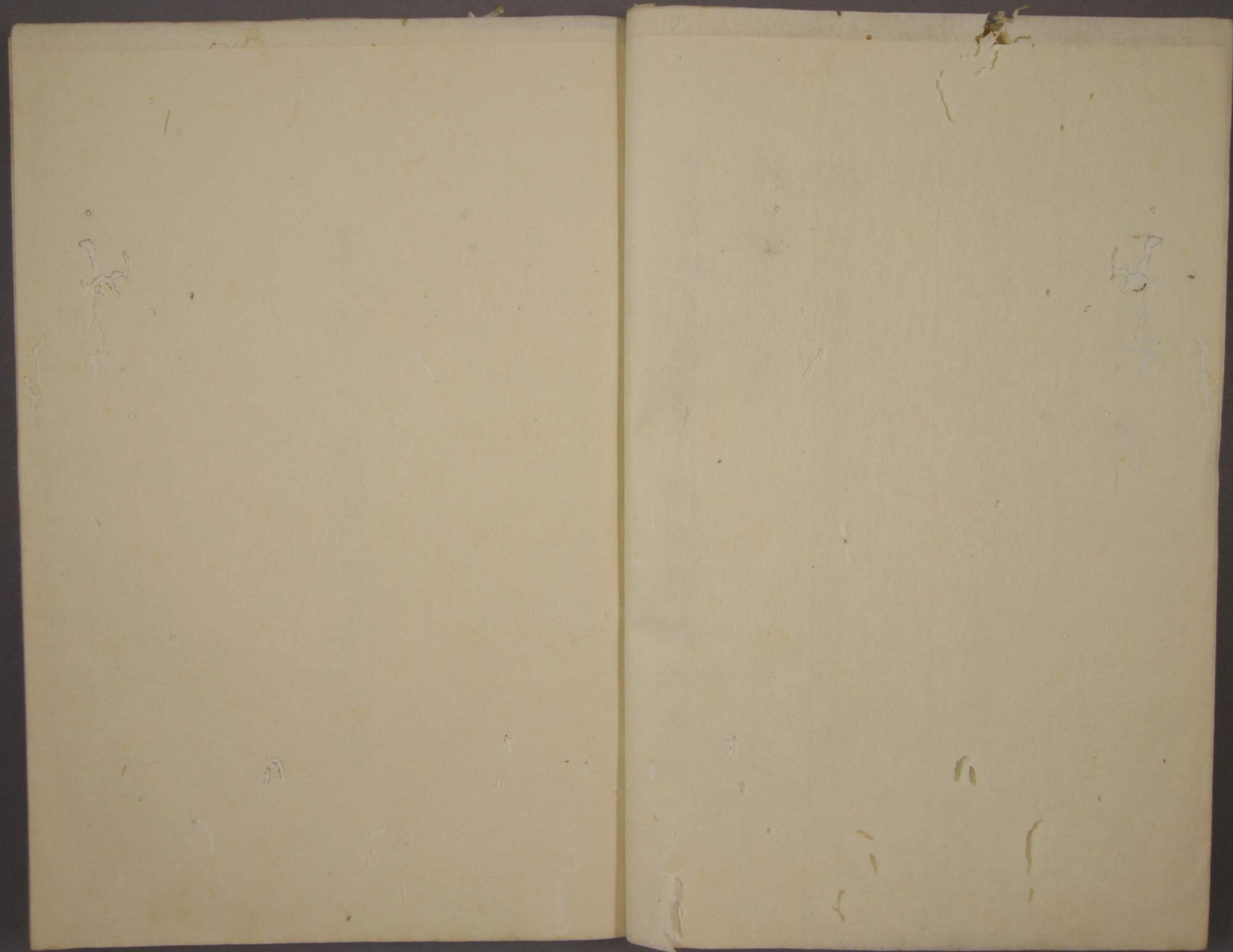
作付の糸為國家為一除起一兩是口可

被

成衣
八月

具視

兼
御下



東京清田途河堤合洞書

覺

一去辰三月申東山道河總督板橋

前次涉步入長山急場補建令在通

金三万石子友

三井
小樽
田

大正十一年四月
大隈信房郵寄

一去辰以月中大河總督官樣東海
道。芝增三寺。大河總督。良河。東
用一時調遣令在通

金三万友

三井
小田
小世

一去辰以月中一元悉那詔會計官

由急場所用。調遣令在通

金三万友

三井
小田
小世

一金七万六千友

石通。廉。由探留令上納。右氣。P. 06

之後於西京沙中廣古殿比事

一去辰八月中西棟火出調達火

作付知方通

金五万友

三井

金五万友

鴻田

金五万友

小世

一 金六万友

右之通潤達仕公之後與少新

商女由上月少台海不火如幸

白米子儀

三井

島田

右之去辰三月中東山屋中修修

板橋名曰沙峯。帝於東京兵糧
未嘗入。傳云。山。武。以。合。之。樓。整。之。作。牙
少。多。習。法。公。之。後。少。多。之。所。如。如。事。

覺

合。之。可。不。友

小。律。清。友。

合。之。可。友

廉。清。清。友。
同。利。友。
同。友。

合。之。友

村。越。店。友

合。之。友

青。代。長。友

金子友

川村傳茂

金子友

大和屋新造

石去辰八月申 西城石出調達

金子作甘上納仕石三仔進 匠割成

石成則尚上月步海市中 匠成

金子友

小林冷海所

金子友

西村七郎

金子友

加太八郎

金子友

杉村三郎

金子友

榎本六郎

金子友

伊友八郎

石者會才處并 東京府 水乃 調達

金作甘上納仕也之後遊也
庚申歲刻南三月皆無也下之後在
庚申

吳郡法軍用為督令社者
調遣行用調書

當正月三旬於會計官廳外亦軍用
並表由入用自調達令在通

為習會社

令正方七五友

三井
小澤
世田

令正方七五友

田中次郎
外十人

令部方子子百友

了請長安
外八人

令部方子子友

麻為清書
外九人

令部方子子友

音北長壽
外八人

令部方子子友

石通潤達上納仕外志二後中長
在寺

西京

三井佛石塔

三井三佛助

徳田佛石塔

小野若助

店々地面評教書

一 ^{西京}室町通二條之間

二 井ノ本在邊門地面 所將法券北

表間口 室町通 振八寸五分

表中 日表言右振法衣被通方 振八寸五分 表八寸五分

以坪敷

九

六百坪余

三百坪余

四百坪余

室町通二條之間

冷泉町之間

衣被通二條之間

屋大園所之間

但 地面少入組者平均坪

大
殿
所
月

一 西京 新町通六角下所

二 井之部物 地面法券地

表間口 新町通方
即指六角下所

裏中 口裏方在法券西側通方
指六角下所

裏外 指六角下所 地面金

以坪數

九 千七百七拾坪余

六百七拾坪余 新町通六角下所
六百七拾坪余 井之部物
六百七拾坪余 地面法券地
六百七拾坪余 井之部物
六百七拾坪余 地面法券地
六百七拾坪余 井之部物
六百七拾坪余 地面法券地

一 西京 堂座通清池下所

清池下所 地面新持法券地

表口 即指中間

裏外 指中間

以坪

九 七百九拾七坪

一 ^{西京} 爲九通二條之所

小野善助 地面

表口 括之間を尺余

裏口 括之間を尺余

^尺 正持法卷北

以坪九而七括坪余

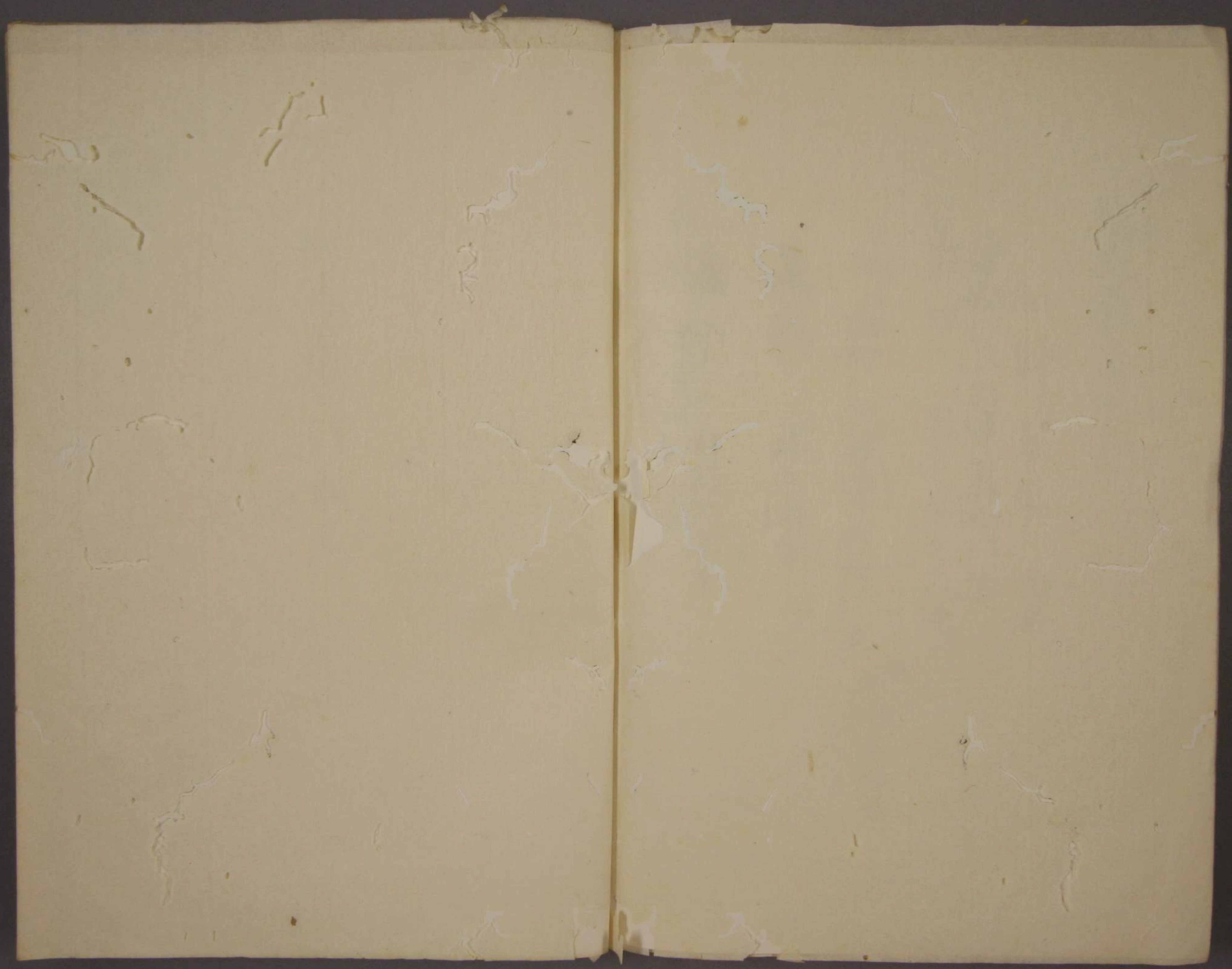
^{東名} 石續寺五番町常陸地

表中 括九間余

裏口 括五間余

以坪九尺而七括坪余

^{二口} 合坪九尺而七括坪余



伯尼新抄教書

東京
小嶋
野田

一 鵠河町山側

二番地所

表間口七尺四寸五分
裏口七尺四寸五分

三番地所

表間口八尺七寸五分
裏口八尺七寸五分

四番地所

表間口六尺四寸五分
裏口六尺四寸五分

五番地所

合算
八尺九寸五分

大正十一年四月

右者、并沖能受の位居世前出能也

一 尾張所成町目西側

三日月寺
世所也

表間口成指方
裏口成指方

坪敷
合口成指方

右者、海田能受の位居世前出能也

一 田新町

指方世所

表間口成指方
裏口成指方

日積

指方世所

表間口成指方
裏口成指方

成口坪敷

合口成指方

右者、中野所助位居世前出能也

己
土月

大坂高森橋三丁目
二井元之西所橋
地相家屋敷

表口九間半二守五歩

裏口式拾間

裏幅拾二間五尺八寸五歩

内北西北間半六寸八分南小拾間

外北西北間半六寸六分

但三軒中後

右門新編記面

右門八折折

扇扇裝

但吹回口即去清聲

表口之間半尺六寸

裏行格間

計坪數三拾五坪式分九厘

但半軒紋

合

表口拾之間三尺六寸五分

裏行式拾間

裏幅格式五尺六寸六分

計坪數式百七拾坪式分五厘

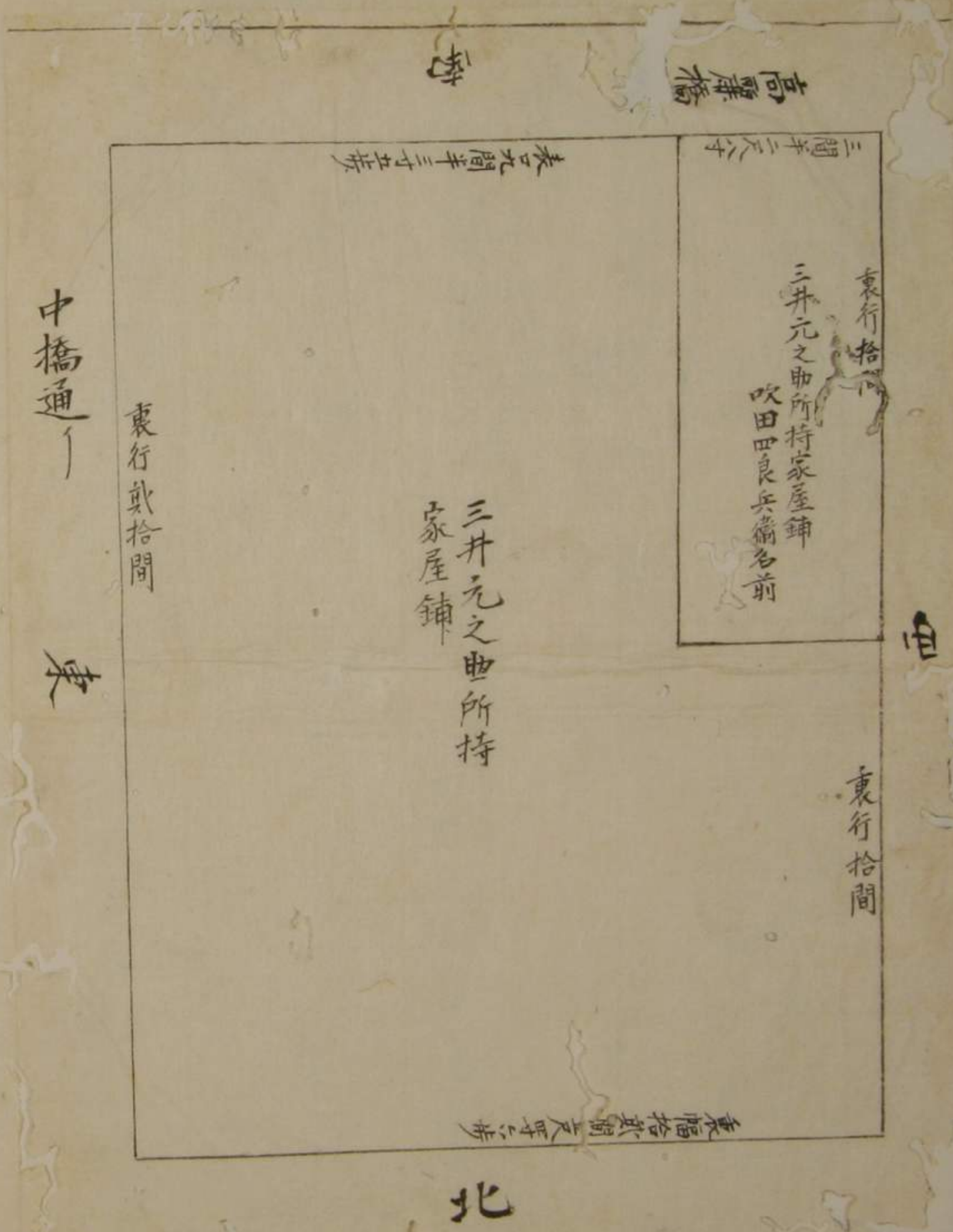
但口軒紋

右略裏面在也

表以拾二間半五尺二寸
 表行貳拾間半
 東之西以拾二間半五尺二寸
 表幅以拾二間半五尺二寸
 以拾二間半五尺二寸
 溪地

但新後

大坂高藤橋至角
 坊田八郎在町所持
 地西家屋鋪



高藤橋

表九間半三寸五分

表二間半二尺二寸

表行拾間

三井元之曲所持家屋鋪
吹田四良兵衛名前

三井元之曲所持
家屋鋪

表行拾間

表幅拾貳間五尺二寸

北

中橋通

表行拾間

表

間口拾貳間半

深行貳間半貳寸五分

以坪數之拾壹坪七合三分

為坪數

合三百六拾九坪八合九分

大坂高麗橋上人所

小野善助所持

地西家屋鋪

表口八間半五分

裏行貳拾間

以坪數百七拾之坪半

但武新漫

右之通市陸以

