

114
A 1391



中村権大丞
玉乃少丞
坂中少丞
郷少丞
三和少丞

賞典賜言之後多己年々、毎年十月以迄之積、
是東西各々、其を以て東京、大阪、名古屋、京都、神戶、
各々、其を以て東京、大阪、名古屋、京都、神戶、

監督西

租税控心

出納心



監督大佐
日 少佐

租税大佐

出納權大佐

1942



414
A

之向者之... 縣之... 別提... 渡方可... 武才... 渡相場... 少松縣... 下賜...
之向者之... 縣之... 別提... 渡方可... 武才... 渡相場... 少松縣... 下賜...
之向者之... 縣之... 別提... 渡方可... 武才... 渡相場... 少松縣... 下賜...

賞典渡方調

長崎縣

管轄

凡五万九千石

式試下

米七千七百石

代格三万石

石

三万石

米七千七百石

代格三万石

征前大村

大村丹後守

但百俵

三万石

大正十一年四月
大隈侯爵寄贈

三子石
或名卜

采土百石

代土百石

七方石

田圃平
松浦肥前守

残
五方石

豊後

日田縣

管轄

凡拾二方石

或名卜

采土百石

代土百石

右之内

拾方石

或名卜

采土百石

代土百石

薩摩鹿兒島

島津寧中守

二石
或下
系石
代石

同
西 郷吉之助

二石
或下
系石
代石

同
何 知地 西次

二石
或下
系石
代石

同
大 山 格 三 助

二石
或下
系石
代石

同
中 村 半 次 郎

二石
或下
系石
代石

同
和 国 五 右 衛 門

二石
或下
系石
代石

同
小 松 從 四 位

百七拾石

或下

采石拾石

代三百拾石

三百拾石

或下

采石拾石

代七百拾石

七百拾石

或下

采石拾石

代七百拾石

熊川屋

六田黒

海軍

鹿兒島

陸軍

回

新

三百石

或下

采石拾石

代七百拾石

七百石

或下

采石拾石

代三百拾石

三百拾石

日向修

名物津淡路

日向島

秋月長門

海
三百拾石

石見
大森縣

菅橋

凡七石

或下

承壹万七千石

代控万七千石

右内ノノ

或石

或下

承万石

代万石

肥前佐賀

鍋島少将

万石

或下

承万石

代万石

筑後久留米

有馬中將

右内

筑前福智

黒田少将

日向控石

或下

承百石

代百石

佐賀唐

前山精三

海
五万石

五万石
或下
采石
代五万石

ノ拾万石

陸軍
同
藩

百石
或下
采石
代三百石

因
中
年
田
倉
助

二百石
或下
采石
代二百石

佐
賀
藩

二百石
或下
采石
代九百石

海軍
久
留
木
藩

海軍
倉敷

菅原

代

代

代

右

石

代

代

代

海軍
立花

少

右

石

代

代

代

石

代

代

長門

少

長門

左

柳川

石控石

或石下

系控石石下

代石控石石下

山

山縣少左郎

石控石

或石下

系石控石

代石控石石下

山口

山縣 狂助

石控石

或石下

系石控石石下

代石控石石下

同

木型精了郎

石同石

石同石

或石控石

系石控石石下

代石控石石下

同

世良脩亮

寺島秀之助

同

桂 太郎

石控石

或石下

系石控石

代石控石石下

同

森 清 亮

五拾石

或下

或下

代百拾石或分

因

駒井政右衛門

五石

或下

或下

代或石或拾石

海軍

山口藩

或石

或下

或下

代或石或拾石

陸軍

同藩

拾三分三厘百七拾石

或

Faint bleed-through text from the reverse side of the page.

丹後
久米濱縣

菅野

凡二万五千七百石

或一万七千

石或一万七千七百石

代拾二万五千七百石

但馬

菅野

凡二万五千七百石

或一万七千

或一万七千
凡二万五千七百石
代拾二万五千七百石

或一万七千
凡二万五千七百石
代拾二万五千七百石

右内古子

拾万石

或一万七千

凡二万五千七百石

代拾二万五千七百石

因防山

宅利宰相中納言

推州

兵庫縣

管轄

凡拾七方或百石

或百石

采石方或百石

代三拾七方或百石

山内中納言四預所

河原

言壹方九石或百石或壹年余
寸租稅

四

市卜通

拾三方或百石

久野原縣或

市卜通

九方或

生野縣或

五方或

久野原縣或

四方或

生野縣或

凡或方九百一拾五方余

池田少拍以額所

海軍

言六方三百拾五方余
寸租稅

凡金七方三百拾五方余

松平三河守以額所

次作

言七方三百拾五方余
寸租稅

凡金壹方貳百拾五方余

凡金貳百拾五方余

代申 壹方百拾九方余

凡或方貳百三拾五方

服坂淡路守以額所

掃塵

言壹方九百拾五方余
寸租稅

凡金五方九方余

正平七石九石五斗余
代平一石五斗九石五斗
ノ五石九石九石五斗

乙口
ノ拾二石八斗九石五斗
右之内ノノノ

壹方石
ノノノ
ノ三石七斗五石
代三石三斗七斗五石

廣島
淺野中納言

ノ石
ノノノ
ノ石
代壹方ノ石

周防佐山
毛利清隆

ノ石
ノノノ
ノ石
代壹方ノ石

同國岩國
吉川駿河守

ノ石
ノノノ
ノ石
代壹方

土佐高知
山内中納言

内

二下通

七方或子或

或下通

七方以子或

兵庫縣役

伊豫國同
少路可物成
内是也

或方石

或下通

或方石

代或方石或

佐前山

池田

少物

或下通

或方或子或

或下通

或子或或

兵庫縣役

佐中國同

少路可物成
内是也

或下通

或方或子或

相平三
少路可物成
内是也

三万石
或下
米七石五斗石
代七石七斗五升

因情多反

池田中納言

内

或下通
三万三石七斗五升

久米原縣友

或下通

根城陸奥守
口改下友

同取

或下石
或下
米石或石拾石
代七石五斗五升

徳山藩

九百石
或下
米石或石拾石
代或石或拾石

廣島藩

或下石
或下
米石或石
代七石五斗五升

福山藩

吉乃石

或乃石

承或乃石

代或乃石

高知屋
山麓

乃石

或乃石

承或乃石

代或乃石

旧高知屋

板垣 退助

或乃石

或乃石

承或乃石

代或乃石

同所

岩村 精一郎

乃石

或乃石

承或乃石

代或乃石

同所

片岡 源馬

吉乃石

同所

三川 助太郎

或乃石

或乃石

承或乃石

代或乃石

高知屋

牧野 那馬

石
或石
石
或石
石
或石

石
石
石
石
石
石

石
或石
石
或石
石
或石

石
石
石
石
石
石

石
或石
石
或石
石
或石

石
石
石
石
石
石

石
或石
石
或石
石
或石

石
或石
石
或石
石
或石

石
石
石
石
石
石

石
或石
石
或石
石
或石

石
石
石
石
石
石

石
或石
石
或石
石
或石

石
石
石
石
石
石

石
或石
石
或石
石
或石

石
石
石
石
石
石

石
或石
石
或石
石
或石

石
石
石
石
石
石

或子乃百拾五支

或百拾五支

或子乃百拾五支

或乃乃百拾五支

山内中綱言

池田少物

杉平三河言

根板

大津縣

凡拾七方之三言石

或乃下

代三拾二方九方九百拾五支

并河中将少領所

言三万比也言七拾石五斗余

凡金三万五斗言拾五支

元来三斗七拾九石九斗余

代金

二万三斗四拾七石九斗余

一斗七拾九石九斗七斗

松平中納言四郎所

越前

三斗七斗七斗七斗七斗余

三斗七斗七斗七斗七斗余

一斗七拾七石七斗余

付租税

元来三斗七拾九石九斗余

元来三斗七拾九石九斗余

代金

拾四斗七斗七斗七斗余

一斗七拾七石七斗七斗余

一斗七拾四斗七斗七斗七斗余

付租税

或万石

或万石

或万石

或万石

伊勢津

後堂中納言

津 藩

三子石
或石下
采七百石拾石
代六百七十石拾石

近江彦根
井 淨中 物

貳万石
或石下
采五百石
代四百五十石

此等皆以人四段可納之可也

越前福井
松平申納言

壹万石
或石下
采或六百石
代或万或六百石
此等皆以人

福井藩
申 根 雪 江

三百石
或石下
采百石
代九百石
此等皆以人

大野 藩

三子石
或石下
采七百石拾石
代六百七十石拾石
此等皆以人

此等皆以人四段可納之可也

ノ拾貳万九百石

内

五万石百石拾石

四万石石

三万石百拾石

大津縣

井伊中納言

四萬石

松平中納言

四萬石

大津縣

井伊中納言

松平中納言

新

三拾三万石百七拾石

貳万石百石拾石

拾五万石百石拾石

笠松縣

管轄

凡拾貳万石

凡拾貳万石

系三万石

代貳拾七万石

戸田采女正四郎所

領

三万九千三百石拾三石八斗

寸租稅

凡貳万石百石拾石

元来三子田百石三石手余
代三万七百七十五石

ノ五万石三石手余

前田宰相中納言頼朝

能登

三万石田三石手余

以租税

元金三万石手余

ノ三拾四万三拾石手

右之内ノ三石手

三万石

ノ三石手

三万石田

代三万七千七百七十五石

内

二万石田

代二万石田

七千石田

代七千石田

次郎大垣

产田采女

三石手

次郎大垣
产田采女
内

三万石

加賀金庫

代三万石

前田幸次郎

内

三万石

代三万石

美加縣

三万石

代三万石

能登國
野野原
内三万石

三万石

尾張名古屋

代三万石

徳川大納言

五万石

犬山

代五万石

成瀬從五位

四万石

尾州

代四万石

同官 如雲

代九万石

入拾二万七千石

内

七万石

四万七千石

二万三千石

美和縣

戸田

戸田

戸田

美和縣

戸田

戸田

八千石

七千石

拾二万七千石

砂

水原縣

管轄

凡三拾二万石

或

凡二万七千石

代七拾二万石

有

石

或

凡二万七千石

代三万石

越中

前田

稠松

壹万石

或下

越后高田

深貳万石

榊原武敏大輔

代貳万石

八三万石

沙

七拾万石

伊奈縣

管轄

凡拾二万石

或下

深四万石

代拾二万石

真田信濃守

信濃

三万石

寸租稅

凡金三万石

ノ五拾貳万六千五百七拾五
有内卜三海分

三万石

或下

或七千五百石

代七千七百石

信濃松代

志田信濃守

ハ球通

或万七千三百七拾石

伊豆縣

或下五石

或万石

信濃守
内三石

三万石

或下

或七千七百石

代七千七百石

田園松代

三田田松代

三万石

或下

信濃上田

松平伊豆守

或下

或下

或七千七百石

代七千七百石

田園松代

松平伊豆守

ノ九万貳千七百石

三拾三万貳千石

子或百七拾石

伊豆縣

生田信濃守

孩

山崎自鼻題

管轄

凡三拾五方石

才取

凡九方石

代以拾壹方石

有之内

壹方石

代以

凡貳方石

代以方石

上野雄枝

秋元但馬守

河 七拾二方石

白川縣

管轄

凡七方石

才取

凡壹方石

代以拾三方石

有之内

壹方石

代以

凡三方石

代以二方石

少野

大南英

河 拾万石

日光縣

管轄

凡三拾貳方石

寸貳方石

采二方石

中七拾貳方石

右内ノ下ニ取込

五方石

中ノ下

采貳方石

代貳方石

上野守取込

戸田出仕

五拾五方石

酒田縣

管轄

凡貳拾九方石

寸貳方石

采七方石

代五拾五方石

右内ノ下ニ取込

五方石

中ノ下

采三三方石

代三三万三石

羽前新庄

戸田中務大補

河
五拾五方里五白支

五拾五方里五白支

右同以

同

仁智保兵庫

五白石

或下

同

生駒備前

五白石
或下
代五白石五白支

河
五拾五方里五白支

右同以

同

仁智保兵庫

五白石

或下

同

生駒備前

五白石
或下
代五白石五白支

五白石

或下

同

生駒備前

五白石
或下
代五白石五白支

五白石

或下

同

生駒備前

五白石
或下
代五白石五白支

江刺縣

管轄

元拾壹方百石余

付或下

或或方七百七拾石余

代或拾四万九千九百七拾石余

有石百十石余

壹万石

或或下

或或石百石

代或方或石百石

陸奥弘前

津輕少将

壹万石

或或石百石

代或方或石百石

或或石

或或下

或或石

代或方或石

或或石百石

或或下

或或石百石

代或方或石

或或石百石

殘 拾二方石百石拾石

館 廣

弘 前 廣

Handwritten notes in the bottom left corner, including the characters '館' and '廣'.

江刺縣

管轄

元拾壹方石百石余

或下

元或方七百七拾石余

代或拾四万九千九百七拾石余

有内卜家後

壹方石

或下

元或千石百石

代或方以千五百石

陸奥弘前

津輕少将

壹方石

元或千石百石

代或方以千五百石

或方石

或下

元或千石

代或方以千五百石

或千石百石

或下

元或千石百石

代或千石百石

元或千石百石

南極使

元或千石百石

弘前

津

孩 拾二方石百石拾石

右 中

萬石百石余

或方七十百七拾石余

或拾四万九千九百七拾石余

有石百石余

萬石

或石

或石

或石

陸奥

津輕

萬石

或石

或石

或石

或石

或石

或石

或石

或石

弘前

館

開拓使

拾二万石

中文館府兵之分
外
三人扶持同石
銀法連
右開拓使

若森縣

管轄

凡以控方以百石

寸或以下

采方百石或控石

代以控方九百石或控石

有以內以百石

三子百石

或以下

采方百七拾石

代七百七拾石

水戸後

河以控方百石

了後分

百九拾方以百石

神奈川縣
寺人扶持

開拓使
三人扶持

之室館在位像

武藏野

大藏記守同人父

武州多摩郡

石川村

勝次

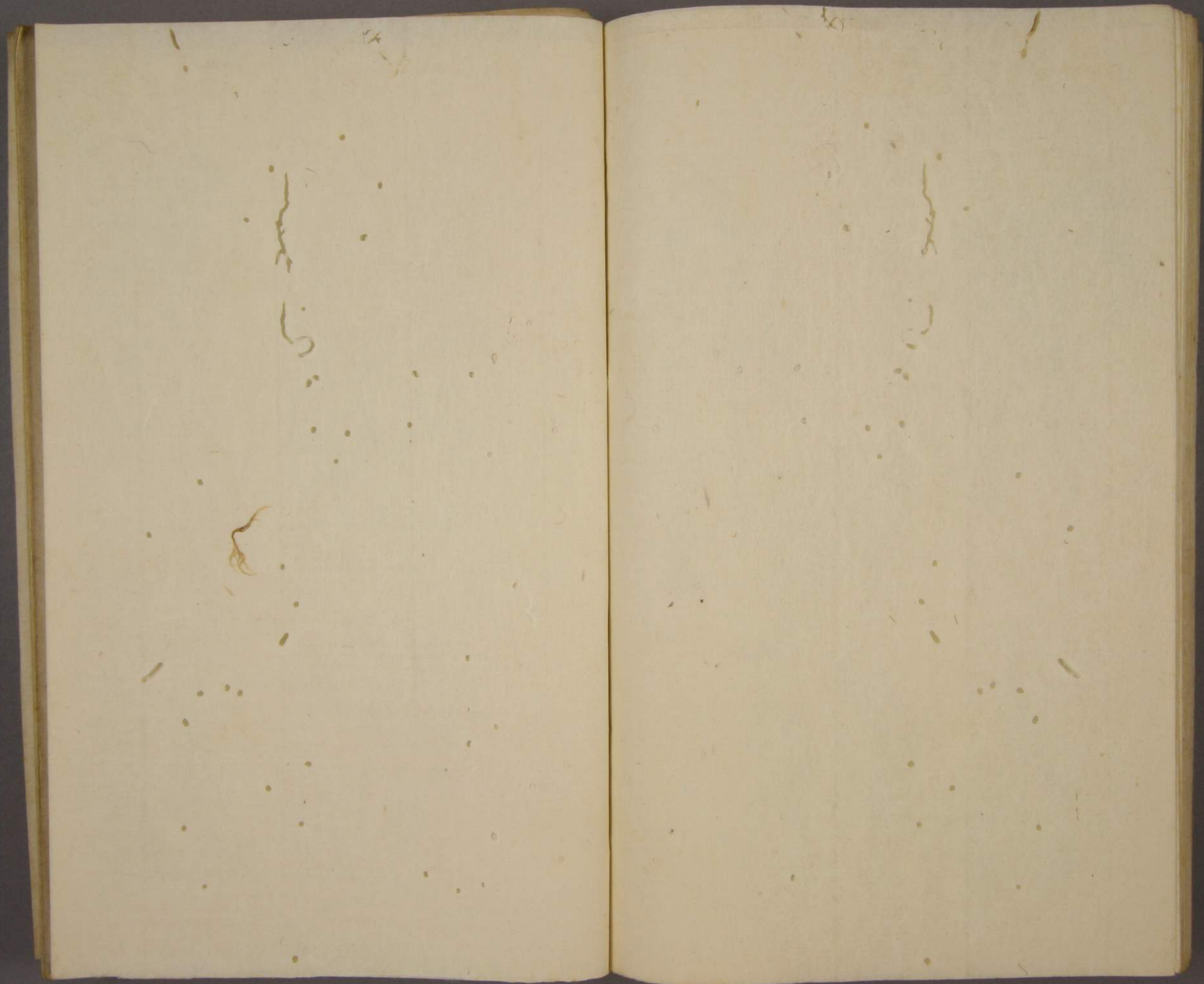
了後分

心取館

波

連

石



東
西
支
系
波
之
分

東
西
東
西
東
西
東
西

東
西

東
西

東
西

東
西

大正十一年四月贈

左部卿宮

太宰帥宮

九條左大臣

西京後
前同所

澤 三位

東京
古石
或石下

醍醐 少將

西京
二百石
或石下
足百石拾石
代百石拾石

東京
二百石
或石下
足百石拾石
代百石拾石

柳 弟 右 少 辨

西京
二百石
或石下
足百石拾石
代百石拾石

東京
右同所

岩倉 新 侍 從

右同所

四條 少將

右同所

西園寺 中納言

右同所

西親所 中納言

或百石
或石下
足百石拾石
代百石拾石

久我 大納言

或百石
或石下
足百石拾石
代百石拾石

西京後
右同所

壬生 少將

西京後
右同所

橋本 中將

右同

右同

右同

右同

右同

右同

百石
承
代

岩倉勤解

西四过少

高倉贈參議

四條侍從

鷲尾侍從

穗波三位

右同

右同

右同

右同

右同

承
代

萬里少路權章

大京少將

河簪侍從

深主水正

鳥丸宰相

西条後
右因行
東条後

復古賞典

五條少納言

平松甲斐守

東条後
右因行

平松甲斐守
代三子三子七拾五

三條右大臣

西条後
右因行

岩倉大納言

東条後
右因行
代三子三子七拾五

中山神祇伯

西条後
右因行

中御門苗子七友

東条後
右因行
代三子三子七拾五

正親町三條刑部卿

日
右因行
代三子三子七拾五

東久世開拓長官

海外務卿

東館賞典

西原

或百石拾石

或百石

或百石拾石

或百石拾石

清水谷百四石

西原

或百石

或百石

或百石拾石

或百石拾石

大村 幸助

東原

或百石

或百石

或百石拾石

或百石拾石

吉井 幸助

日

或百石

或百石

或百石拾石

或百石拾石

前原 幸助

古多後

四百拾石

或石

代石拾石

代石拾石

右同

三百石

或石

代石拾石

代石拾石

或石

代石拾石

代石拾石

古多後

右同

或石

代石拾石

代石拾石

代石拾石

代石拾石

古多後

右同

或石

代石拾石

代石拾石

代石拾石

代石拾石

渡部氏まごころ拾石

按察判官

河田たごころ拾石

香川たごころ拾石

船越たごころ拾石

四山口

高橋たごころ拾石

三宮たごころ拾石

芳野たごころ氏拾石

新井たごころ陸軍助

Vertical text in a box, possibly a list or index.

古事記

日向石

日向石

日向石

日向石

日向石

日向石

日向石

日向石

日向石

日向石

日向石

日向石

古事記

日向石

日向石

日向石

日向石

日向石

日向石

古事記

日向石

日向石

日向石

日向石

日向石

日向石

渡部氏まはらぶら権大臣

按察判官

河田たにがは氏たにがは権大臣

香川かぎ氏かぎ権大臣

船越ふねこし氏ふねこし権大臣

四山よやま氏

高橋たかはし氏たかはし権大臣

三宮みやの氏みやの権大臣

芳野よしの氏よしの権大臣

新井にい氏にい権大臣

片親かたの氏かたの権大臣

古事記
芳三よし氏よし権大臣

古事記
古事記

古事記
古事記

日向石

代石拾取石

右同

三石

代石拾取石

或石

代石拾取石

右同

其石在
等三大塚

右拾石

代石拾取石

右同

其石在
其西

右同

代石拾取石

渡部氏

按家判官

河田氏

香川氏

船越氏

四山口
高橋氏

三宮氏

芳野氏

新井氏

芳親氏

此文... 於西... 一...
中... 事...

東

石

代

石

石

石

西

石

代

石

待

石

從

大

廣

山

七言石

七言石

或石下

系百七拾石

代石百七拾石

七言石

或石下

系百七拾石

代石百七拾石

日

或石

或石下

系百七拾石

代石百七拾石

日

或石

或石下

系百七拾石

代石百七拾石

日

或石

或石下

系百七拾石

代石百七拾石

黑田外務控大正

了介子

山下多教大正

增田多教大正

了介子

曾我多教大正

了介子

石井多教大正

了介子

百石石

代三石七石五石

石石

代百石七石五石

石石

代百石七石五石

中島四郎

石井貞之進

第一隊
番中隊
七少隊

百石石

代三石七石五石

石石

代百石七石五石

石石

代三石七石五石

甲鉄艦

朝陽艦

陽春艦

ノ拾壹方古子百六拾七方分

四

古方七方七方九拾方分

四方八方三方七拾方分

東京後

西京後

一今年以叔納承凡言

在承納之承成分

一 丘承五拾五方三子音拾

内承以拾方八子音

強

承以拾五方五子音拾

Handwritten notes on a separate piece of paper, including the characters '承' and '拾'.

一今年以收納足元言

在系納之成分

一 凡系五拾五方之三言之拾七石

内系以拾方之三言之拾七石

貴曲之方之拾七石
三割之方之拾七石

孩

是或拾五方之三言之拾七石

可也納分

凡
五
凡

收納承元字

成字

格正方三子音之格正者

承以格方八子音之格正者

或格五方五子音格正者

此曲字之數名
三刻之及下後分

可取細分

凡此文之通至其成時在百年
夏作舟古步均屋之其其及不積
凡其紙之其其成十

納承元言

成

拾伍万五千三百廿

拾肆万八千三百

拾万五千三百廿

同前本利形勢... 巧方以... 國... 復... 現... 在... 此... 處... 均... 有... 存... 在... 之... 實... 物... 均... 有... 存... 在... 之... 實... 物... 均... 有... 存... 在... 之... 實... 物...

回幕

淡

丁

一

元

承

元

西系納子

一 九 系 三 方 以 拾 石 余

四 系 壹 方 七 石 以 拾 石 余

貴典言

殘

系 貳 方 貳 石 以 拾 石 余

系 納 子

大坂納子

一 系 壹 方 貳 石 以 拾 石 余

石 之 通

