

114  
A1379

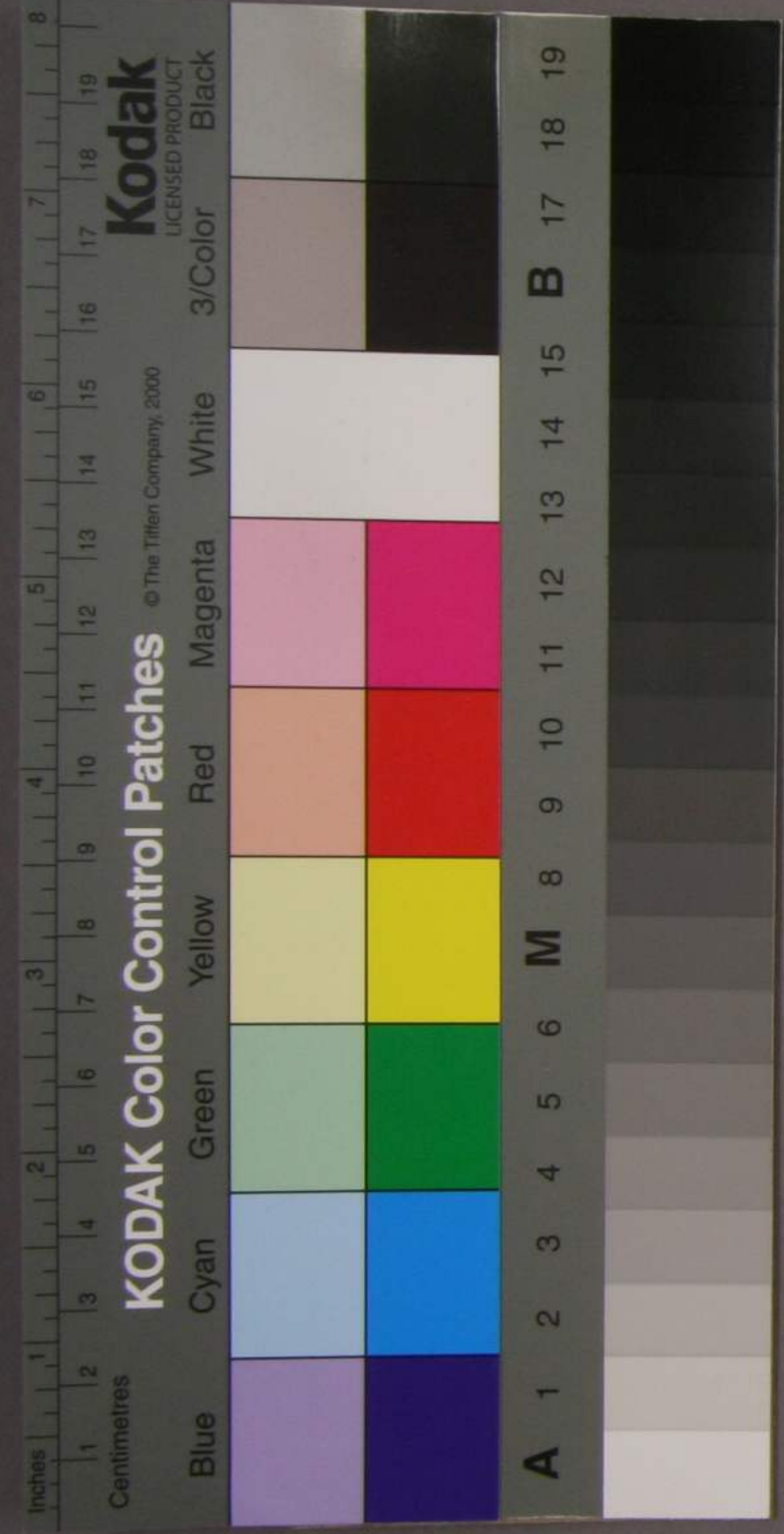


第一條

栽培勸業同志會規約  
本會ハ同感ノ士ノ聚合ヲ以テ組織セ  
ラル、モノトス

第二條 本會ノ目的ハ左ノ細項ニ依遵ス

- 一 不毛林地ヲ買収シ地質ニ應シ樹植ヲナス事
- 二 會員中其自己ノ山林ハ勿論他ノ山林ヲ買収シ林質ヲ擇ミ海外貿易品ニ充ツル器具ヲ鑿製スル事
- 三 マツチ軸木又ハ漆又ハ蠟及木炭ヲ製スル事
- 四 牧場ヲ開設スル事
- 五 地質良好ノ原野ヲ開墾スル事



六 貿易器具ヲ製シ及培植其他ノ使役ニ給  
スルエカハ其地ニ居住スル無資業ノ男  
女ニ常職ヲ勸奨スルヲ本旨トスル事  
七 古社旧刹名地勝跡ヲ保存スルタメ純益  
ノ中ヨリ積金ヲナス事

第三條 本會ハ資本基金ヲ廿萬圓トナシ當初  
四分ノ一ヲ醵シ餘ハ事業ノ進功ニ從  
ヒ漸次醵出スルモノトス

第四條 本會ハ一致團結スルヲ本トスレハ各  
自規約ヲ遵守スルヲ旨トシ別ニ會長  
ヲ定ムルヲ要セス

第五條 本會ノ公平ヲ維持スルタメ臨時其他  
行政部員ノ鑒正ヲ請乞スルヲアルニシ

第六條 本會ハ普通一般ノ營利事業ト稍ヤ趣  
ヲ異ニスルヲ以テ別ニ役員等ヲ設ケ  
ス會員中順次交番ヲ以テ本會ノ総務  
ヲ主幹スルモノトス

第七條 本會ノ業務ハ會員中各自分担從事ス  
ルモノトス  
但給料ノ制ナシ依テ實費或ハ相當ノ  
手當ヲ給スルモノトス而シテ特別ノ事  
務ニ膺リ又ハ特別ノ効勞アル片ハ特  
別給與スルヲアルニシ

第八條 書記及助手又ハ人支等ハ其必要ニ應  
ジ居常又ハ臨時雇入ヲ爲スモノトス  
但此雇員ノ給料ハ其地相當ヲ給與ス

ル丁

第九條

本會ハ毎月一回常會ヲ開キ時宜ニヨリ臨時開會スヘシ

租會場會日ハ本會總務ヨリ便宜報告スルモノトス

第十條

每人ノ常會ニハ前會以來業務ノ成績ヲ報告シ尔後ノ業務諸般ヲ畫議スルヲ例トス

第十一條

毎年十一月定式總會ヲ開キ會計上損益ノ決算ヲ為スヘシ其法方ヲ制提スル丁左ノ如シ

- 一 損失金ハ資本基金ヲ以テ之ニ充ツル丁
- 二 利益金之アル片ハ經常費臨時費及特別

給與手當ヲ引去殘額ヲ純益金ト為ス丁

- 三 純益金ハ特別積立金ヲ引去殘高ヲ資本

基金ニ編入シ當分之内會員ノ配當スル丁ヲ為サバニ事

第十條

右規定ハ事業ノ成績ニ從ヒ自然更正ヲ要スル片ハ總會ノ決議ヲ經テ改正増補スル丁アルベシ

本規定書ハ我同族相謀リ相結托シテ國家百

年ノ長計ヲ企圖スルノ意ヨリ成立チタルモノナレバ固ヨリ規定書ノ完否ヲ論セズ徳義

相依導シ得失ヲ立錐ニ争ヒ利害ヲ分毫ニ論スルノ徒ナキニ依テ三章法ヲ約スル意ニ基

キ茲ニ各自ノ至誠ヲ表章スルタメ記名捺印

假事

明治廿三年十一月

平野恭藏

平野喜作

三崎安二郎

三崎弘造

由良権左衛門

木村五郎兵衛

小谷廣吉

