

414
A1354



吉田沼池埋立地有禰借合意願書

大正十一年四月
大隈侯爵邸寄贈

明治八年分

一全四拾万圓

禰借高

此利子合或万四子圓

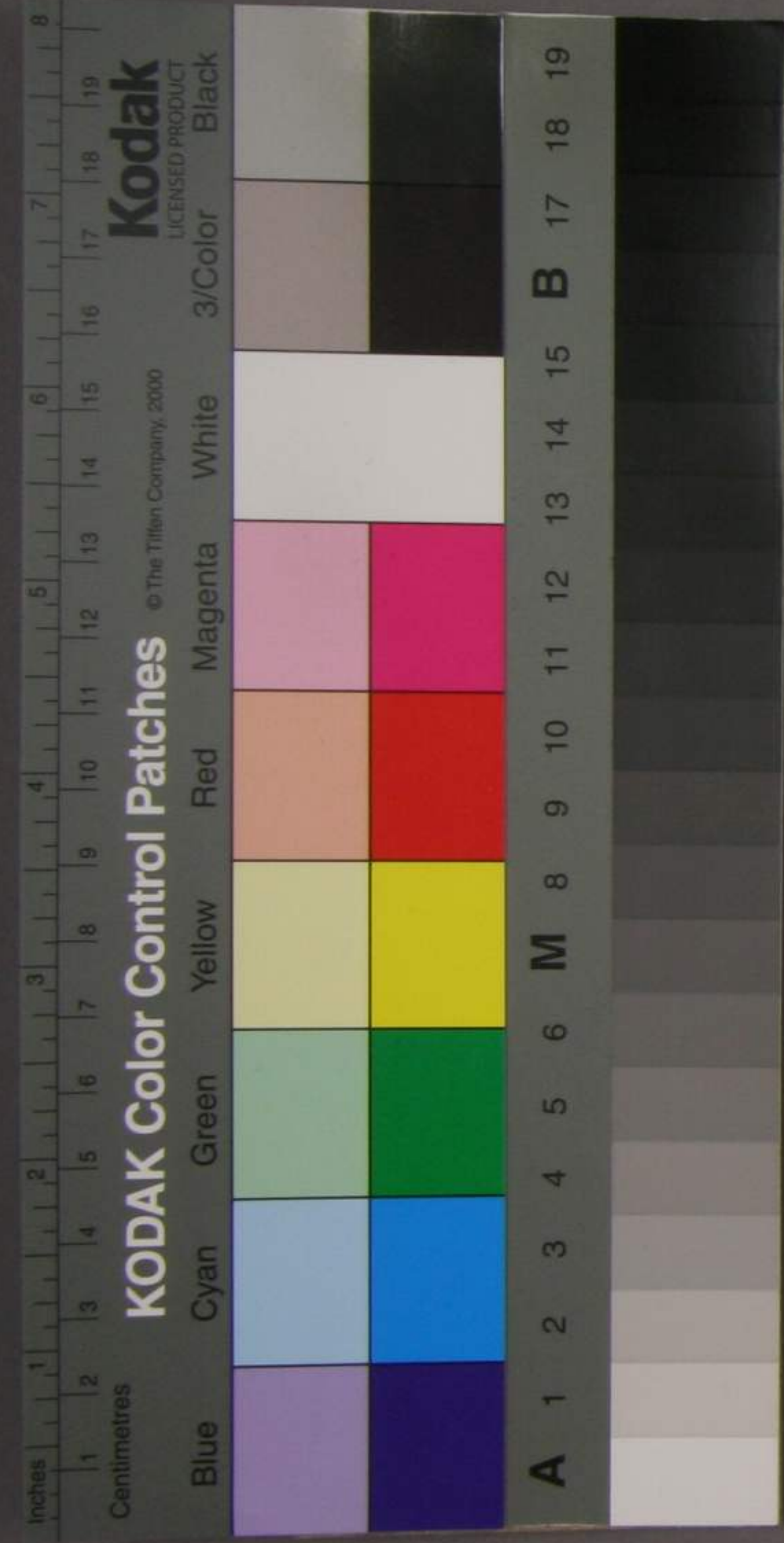
初年利子
但是今年六取

此返納方沼池八年分同四年在或十七分一減
返納之積初年分以十六分同去年去年去年
去年因是去年去年去年去年去年去年去年
以十八年目今更之古利子年分取之割合以計算
返納之積

全五万五千圓

初年返納

申



明治九年分

一金三拾万五千圓

秤借高

此利子金以万二千五百圓

此年同利子
但同取

金七万五千圓

此年同返納

明治十年分

一金三拾七万圓

秤借高

此利子金以万四千五百圓

此年同利子
但同取

金七万五千圓

此年同返納

明治十一年分

一金三拾五万五千圓

秤借高

此利子金以万五千五百圓

此年同利子
但同取

金七万五千圓

此年同返納

明治十二年分

一金三拾四万圓

秤借高

此利子金以万四千五百圓

此年同利子
但同取

金七万五千圓

此年同返納

明治十三年分

一金三拾萬五千圓

秤借 言

此利子金五萬九千五百圓

六等目利子
但可也

金五萬五千圓

六等目込納

明治十四年分

一金三拾萬圓

秤借 言

此利子金五萬五千圓

七等目利子
但可也

金五萬五千圓

七等目込納

明治十五年分

一金三拾萬五千圓

秤借 言

此利子金五萬七千五百圓

八等目利子
但可也

金五萬五千圓

八等目込納

明治十六年分

一金三拾萬圓

秤借 言

此利子金五萬六千八百圓

九等目利子
但可也

金五萬五千圓

九等目込納

明治十七年分

一 全支控六万五千圓

秤借 三

此利子全支万五千九百圓

十二年同利子
但同利

全支万五千圓

十二年同込納

明治十八年分

一 全支控五万圓

秤借 三

此利子全支万五千圓

十二年同利子
但同利

全支万五千圓

十二年同込納

明治十九年分

一 全支控六万五千圓

秤借 三

此利子全支万五千圓

十二年同利子
但同利

全支万五千圓

十二年同込納

明治二十年分

一 全支控六万圓

秤借 三

此利子全支万五千圓

十二年同利子
但同利

全支万五千圓

十二年同込納

明正二年分

一合取指万五千圓

秤借言

前利分合九千九百圓

十五年月利子
但口口

合取指万五千圓

十五年月利子

明正二年分

一合指九万圓

秤借言

前利分合九千九百圓

十五年月利子
但口口

合取指万五千圓

十五年月利子

明正二年分

一合指万五千圓

秤借言

前利分合九千九百圓

十五年月利子
但口口

合取指万五千圓

十五年月利子

明正四年分

一合指六万圓

秤借言

前利分合九千九百圓

十五年月利子
但口口

合取指万五千圓

十五年月利子

明治五年分

一 合控四万五千圓

雜借 三

此利金五千七百圓

十六年利息
但可引

合控五万五千圓

十八年利息

明治六年分

一 合控三万圓

雜借 三

此利金五千五百圓

十九年利息
但可引

合控五万五千圓

十九年利息

明治七年分

一 合控五万五千圓

雜借 三

此利金五千九百圓

二十年利息
但可引

合控五万五千圓

二十年利息

明治八年分

一 合控万圓

雜借 三

此利金二千圓

二十一年利息
但可引

合控五万五千圓

二十一年利息

明治九年分

一金八万五千圓

解借金

以利息金五万圓

以利息金五万圓

一金七万五千圓

以利息金五万圓

明治十年分

一金七万圓

解借金

以利息金四万圓

以利息金四万圓

一金七万五千圓

以利息金五万圓

明治十一年分

一金五万五千圓

解借金

以利息金三万五千圓

以利息金三万五千圓

一金七万五千圓

以利息金五万圓

明治十二年分

一金四万圓

解借金

以利息金三万圓

以利息金三万圓

一金七万五千圓

以利息金五万圓

明治二十五年分

一 合計五十五千圓

雜借 高

明治二十五年分

明治二十五年分
但日分

八千七百五十圓

明治二十五年分

明治二十五年分

一 合計五萬圓

雜借 高

明治二十五年分

明治二十五年分
但日分

八千七百五十圓

明治二十五年分

利息計算

合計三拾五萬五千圓

此通細方以今年同明治二十五年分
合計三萬圓宛同四十五年迄十七年賦
但末年分合計三萬五千圓迄細仕
皆細取成中云

右極當呂

吉田沼埋之所地

一坪敷方半七拾九坪四寸五分 地券拾七通

此地價金七拾二方五寸五拾二圓三拾錢四分

福島町外之所

一坪敷方半七拾八坪八寸五分 地券拾七通

此地價金拾方三拾九圓九拾錢四分

是乃福島長平寺名ニテ自貫リ以埋之所地也

吉田沼埋之所地 借受り分

全坪敷方千四百七拾四坪八寸五分

此地價金五拾二方五寸五拾二圓三拾錢四分

右方去明治二庚午年四月廿四日盛良殿

吉田縣知事 市子藏中 檢渡續吉田所地内

事取有之深名也然少時之始也成り交志心之動也
常以郎子之資産を儲けしもの多し之を金融不
買自力之義及古横濱商人福為長年中村
也之清橋本并藏熊谷伊助等之在彼者之
元來長年其外人之ものをおかすも之は以て
實際より動考り交志心之動也其目之今日
并天通 五丁目 遠く市官舎建連居現今之
古藏省市田張所通傍者 一丁目 海面より

横濱之事業中 三丁目 横濱市有之横濱港地域狭き
商人全商人數多力之田草竟る港者各港者
大 一丁目 貿易所存連り政府之市内地被我
人民任指自在一層便理盛大 二丁目 在彼市自途七
丁之市有之 三丁目 獨り 四丁目 市周海面亦埋り以
聊多 五丁目 市西内横濱 六丁目 市西恩 七丁目 市
報仕 八丁目 市官舎 九丁目 市合 十丁目 市際 十一丁目 市記 十二丁目 市通 十三丁目 市地 十四丁目 市埋
市解 十五丁目 市埋 十六丁目 市地 十七丁目 市解 十八丁目 市埋 十九丁目 市地 二十丁目 市解

此作之相承一因造城之在昔是交河人古之其情
實粗承其舊在昔官既之可證有之依而熟之議
之上聖之明臣四年未年三月中長年外之人後
勳之承其非之人合保埋之役而懸應之其詳詳可
亦成古之中村地内字海八之谷戸之唱り高山
切之河中大潮以村海向迄於合四村田畑山丘等
地之割新川神埋と波之加之潮以村海向と
無双と波止揚り築造強之亦觸るるに池

七万坪埋立と有之は是に測りて交河万坪有之
其容易大事業一因高殿工業に我ら其法
國の以任頼帳面と有之實地と於合ノ事也其生
此を是と有之は亦好應より更に新川村者或は
在東川中垣原とて海方亦括揮也其有其一
通之と波新り交河と陸の地形を換へるに
新川古岸往來地盤切下と又之在東川
西曲と有之は亦川縁往來地盤別石に平均

主他一事業之百般之趣之思蓄之申一也
揮之其業之費用亦下之令之為之其申所屬
有經是の為之其得者若手已外工業之其
其成其切之進退之関之進退も不抄後退進
埋之成切所地其成は分ち有之其以治四事
全將成年年も七野多也港人心神獲終
其産之其のち方々其外其其港其盛之其況
俄然之衰淋之至り埋之地亦其之其のち其之

胸算方にお送つた一加之長年無就伊由等
之人を全程其進其業之其又其其年之其
日りに其のち其其其其其其其其其其
之者其人其子流通必至其其其其其其
自其其其業ノ方々其其其其其其其其
中其其其其其其其其其其其其其其其
其其其其其其其其其其其其其其其其
其其其其其其其其其其其其其其其其
其其其其其其其其其其其其其其其其

中上田間田ありあり其日來福為長谷川
伊助櫻本并藏古田常次郎古田宗松等
五人あり其更なる最尾力及ひ其之事業七
福ノ後切至殿之明証六箇同年十二月合坪
六百四十七石九拾坪余此地價金七拾六石五
五拾圓余此地畧状不詳或通水縣屋力水渡
ノ後古田ノ子孫坪余之地不有償還遂此
建運力之と伝ふ物と交事業之者年々六月

是仕辨り入費金三拾六圓余五來一仕辨分
金四百三石余金七石私其蓄賦り以仕辨り
世々承人ウラリスホシ金三拾六石余
借受古田并他借金三石千圓余之藏中又見
元利金算り以て都合金六拾六石四角余
相成元來金算りおしり儀私其之内長平
伊助後古田國人ウラリスホシ別証ノ交
際府埋之地控着て海部重子借入方お

此處同人等為港地城獲少十餘年之憂
際而為港地大變思之至其金屋之言而
昭之遠近中外以智謀之不惜家藏書入筆子
信史也此其記之以資存元全之句備年之
利而之之滿方不形而古之私者始メウリス
ホーレ於テカニ云々ウリウリ海多クニ至難ク其
事業其結果其法其時物ノ物ウーウー其
六分五十七分坪ノ内以五十分坪余人家建接

此處之而于余者未至空地其在方而古全額
近來ノ道ニ他ニ坊明湖計其地且ウリスホー
ルより七十五後之海智考一之同人一併為之
人拍賣私者ノ海ウーウー利子不其拂リ七拾年
間其以古實以厚意海情之後有私者近
後之極リ古古物坪六分五十七分坪余地價一坪
金拾八兩八分八厘五之見込之以此地價金
七拾六分六厘余分古古物坪一併為港地

申六十一

身代り拖千回年、又此年成切、至迄
 五々年間古大車業、從事勉強仕不元、
 沼池埋立年、今七千二百畝余、地租上納
 之地方、為之得、其時勢之盛衰、悉皆同地、
 不至此、此年限、胡之、以貿易坊、接續
 之土地、必定家屋、稀比、之体、為之、中、
 海、其負債、若、丁、而、差、向、并、償、之、道、世、
 維持、ス、之、不、能、ヨリ、數、年、禁、作、之、力、一、年、若

消、散、之、限、遺、憾、之、極、之、以、其、事、之、甚、也、
 御、計、畫、果、然、急、眉、憂、苦、難、免、海、押
 移、之、方、若、記、之、通、沼、池、埋、立、所、地、券、狀
 五、拾、以、通、并、福、島、長、平、所、有、福、島、町
 外、之、所、地、券、五、拾、七、通、同、人、々、社、申、入、借、受
 檢、査、不、可、一、て、差、出、之、方、特、別、之、出、産、權、以
 前、書、令、四、拾、万、圓、特、借、云、作、付、込、込、納
 割、合、書、由、之、通、出、海、客、之、成、下、是、指、海、

有難則共御採用之誠下是の得去令至
方へ更之由人令之通相互彼我ノ幸福を
勿論年々努力仕の埋立地始メテ活用之
是を變りあり立如る頭地租上納も出年々
仕後之由在り名何年北為
天憐り之有垂出採用之誠下是の得去令至
寺慈教之以上

埋立人
神奈川縣下或世々最部
相模港並右近東近道並町

明治二年 吉田寅松

同 吉田寅松

吉田常次郎

同 吉田常次郎

福島長平

同 吉田寅松

結谷守也

日 四丁目

杉本孫右衛門

日 四丁目

副万長

赤羽定七

同

万長

原 善三

同 万少區

副万長

小野光景

同

戸長

島田豊寛

並大區

副區長

高崎少八郎

右藏卿右衛門守行殿

本寺より通大藏省に奉納及び古書送達
に擬下し奉書致し以上

明治五年八月

若

吉田寛村

外 四人

厚

高田定七

外 三人

副

高橋少之助

神奈川縣令申出信紙取致