

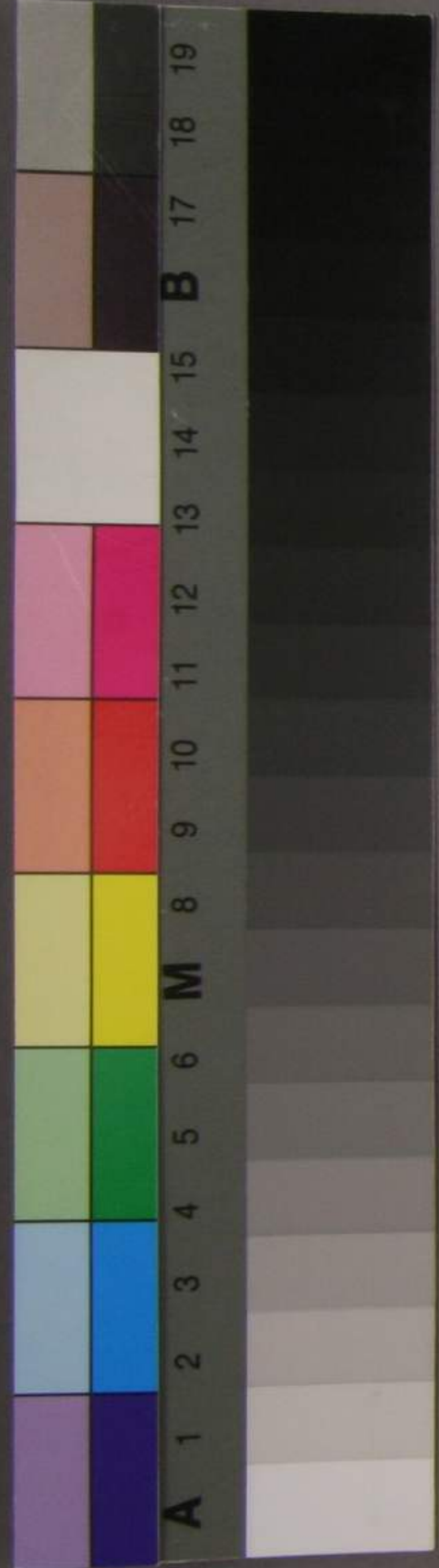
14  
A1314  
I

第壹号



島根縣士族授產資本豫算表

通計	四年目	三年目	二年目	初年	年次科目	
					全肥代貸與	桑苗年賦拂下
五万四千六百八十四円				二万三千四百三十六円 三万二千二百四十八円		
六万九千五百九十四円九銭	四千八百七十八円六十六銭	四千六百三十二円十六銭	四千六百五十二円三十六銭	五万五千四百四十二円九十五銭	桑園	
二万二千四百十四円十銭	千九百九十三円四十五銭	千五百五十四円四十五銭	千三百三十四円四十五銭	八千六百三拾四円七拾五銭	養蚕傳習	



六万九千五百九十四円九銭	四万八千七百八十八円六六銭	一万六千二百二十二円六六銭	一万六千五百五十二円三六銭	一万五千五百四十四円九七銭	桑園
二万三千四百十四円十銭	千九百九十三円四十五銭	千五百五十四円四十五銭	千二百三十四円四十五銭	八百三十三円七拾五銭	養蚕傳習所
二万三千九百五十五円三銭	五千五百八十八円三銭	五千四百六十八円三銭	五千四百八十八円三銭	七千五百五拾円七十銭	製絲傳習所
四万一千九百九十五円三銭三厘				四万一千九百九十五円拾三銭三厘	製品買入所
三万七千二百円				三万七千二百円	起業補助費
三万九千四百六十八円三銭三厘	二万五千五百九十九円三十三銭	二万一千三百四十八円八十三銭	二万一千三百七十七円一銭	三万四千九百四十四円九七銭三厘	合計

大正十一年四月  
大隈侯爵邸  
御印