

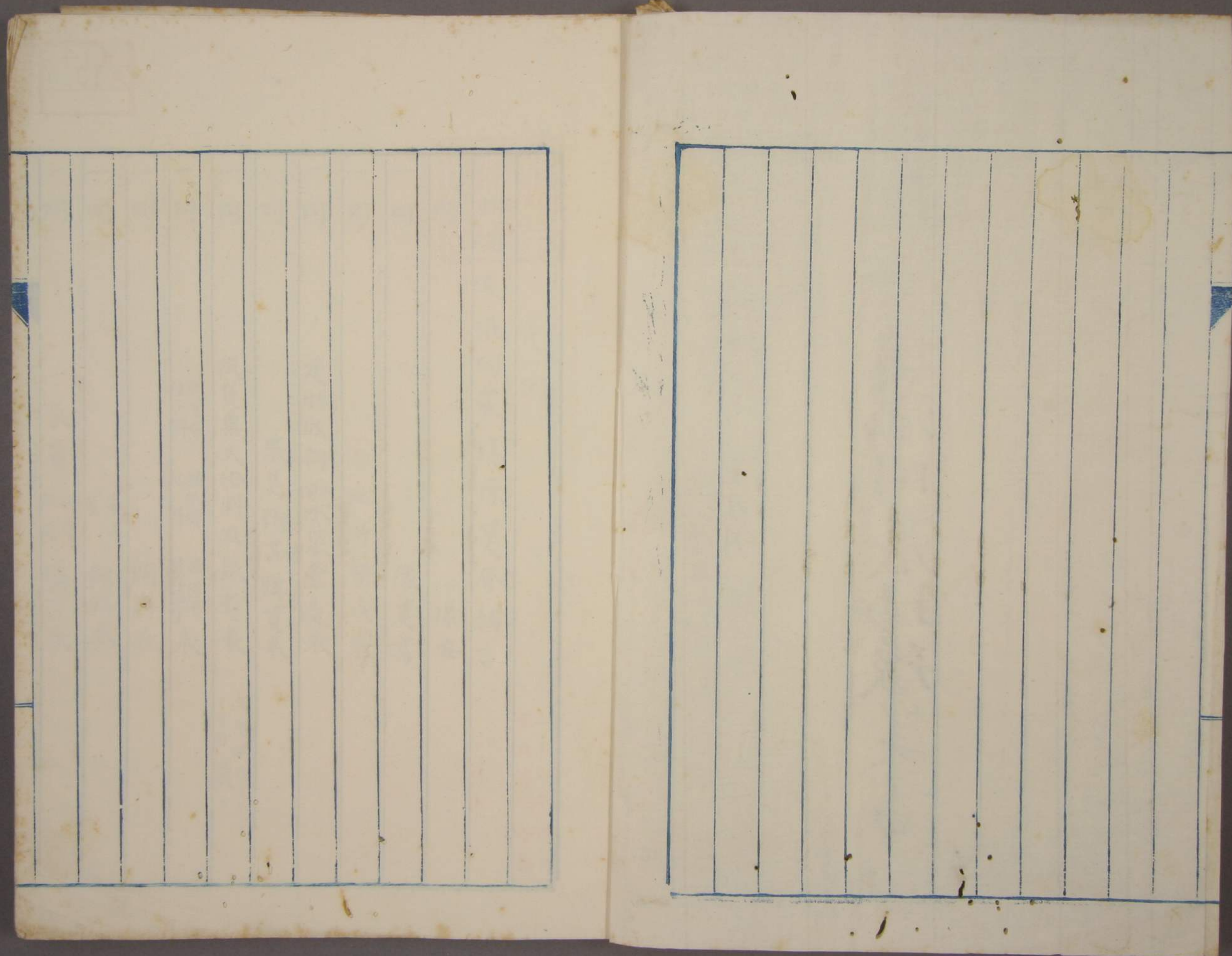
北海道同農墾豫筆書

明治二十二年九月

967

966







凡例

道混同農場豫筭分緒言

撮要

大正十一年四月
隈侯爵邸寄贈

一同

豫筭書

一同

地所墾成表

一同

建物牧柵排水渠營造表

一同

農具備品購買表

一同

役負農夫給料及旅費表

開墾耕作人夫
負數...表

一同

測量費
種子料 渡航費
肥料 修繕費
耕作雜費 表

一同

飼料表

一同

第二号 飼料表

一同

家畜

濠用
耕用

購買表

一同	養牛蕃殖表
一同	養豚蕃殖表
一同	牛酪製造表
一同	牛豚牛酪販賣表
一同	耕作表
一同	耕作物収獲表
一同	耕作物比較表
一同	耕作物代價表
一同	収支金額一覽表
一同	未定規則科目表

北海道混同農場豫算書緒言
 北海 道之言農牧者其說百端或專以口
 授之學問資坐談之柄或專以一夫一家
 之所經歷劃定其利害矣雖方其源委之
 所概得失之所歸其故何也余聞明治之
 初政府置開拓之府於北海道不惜屢鉅
 萬之費使之專理責成以回富國之源廟
 謨之深遠於是始也又開拓府之剔精勵
 志經營海陸凡封遇移住之民其特典優
 護非不厚且重也由來二十一年間內地人
 之向北海道從事於農牧者或獨立或合
 社其數雖計然今致其成績足以為後人

之標準者僅可以一二數嗚呼此又何為
其然也蓋摘論其源委其要有二初夫此
土之人不識地理之適宜氣候之異常一
也只怕資本之有足官護之特優不事勞
勤之為先即其二也閩此者請土既
南北之殊豪逸不慣原野之役勢固然也
何足恠哉余固一書生即農牧之事坐談
笑歷一昧其方不待自辨以明然余北來
一年有餘其人汗漫飲酒圍棋之場言論
之不及於農牧之事幾希矣由是觀之北
海道之為一大農牧之場為築論海陸之北
源是過所起而其置身於北海海道者莫不眷

々不忘於農牧之事又可知也既能眷々
然不忘而嗟惜之又何故不能奮發就其
業而成其效也嘻其故亦有二焉一無資
金之可需也二無可準之標的不知着手
之方便也比如飢者當熟食欲食不得欲
止又不得良亦嗟哉市現井之北海道內都息
不之論焉殆全國之河無其源理由財之所起略非
姑余止河置之論以余之蒙昧亦不無所得於耳
月之間遂有此混同農場預美之編以收
畜混同於農作之謂也吁之于矣復力行
之家較之以學者理論之說自以為環要
而節中罔此者之摘其目以難其端全不

拘焉凡坐美預定之美必有矛盾於實行
之場即亦四業家之所慎今余之苦心惟
在乎將若干之資金施行如許之實業經
理多方展縮得失務期其成就網領而已
又安知不為有志實行之家有採取乎余
之所以苦心者哉

北海道混同農場豫算書緒言

北海道ノ農牧ヲ言フ者其ノ說百端或ハ專ラ口
授ノ學問ヲ以テ坐談ヲ資ケ或ハ專ラ一夫一家
ノ經歷スル所ヲ以テ其利害ヲ劃定ス實ニ其源
委ノ概ル所得失ノ歸スル所ヲ定メ難シ其故何
ソヤ余聞ク明治ノ初政府開拓ノ府ヲ北海道ニ
置キ幾鉅萬ノ費ヲ惜マスシテ富國ノ源ヲ圖ル
廟謨ノ深遠是ニ於テ始マル且開拓府ハ銳意海
陸ヲ經營シ移住ノ民ヲ對遇スル特典優讓厚且
重ナラスンハアラサルナリ
由來二十年間内地人ノ北海道ニ來リ農牧ニ従
事スル者或ハ獨立或ハ會社其ノ數計リ難シ然

レトモ今其成績ヲ致フレハ以テ後人ノ標準ト
為スニ足ル者僅ニ一二ヲ以テ數ヘシ嗚呼此レ
又何ノ故ソヤ蓋シ其源委ヲ摘論スレハ其要二
アリ初テ此ノ土ニ来ルノ人ハ地理ノ適宜氣候
ノ異常ヲ識ラサル一也只資本ノ足ルアリ官議
ノ特優ヲ頼ミ勞勤ノ先タルヲ事トセサル即チ
其二也是ヲ此ニ留メヨ請フ土地既ニ南北ノ異アリ
豪逸原野ノ役ニ慣レサルハ勢ニ固ヨリ然リ
何ソ又夕怪ムニ足ンヤ
余固ヨリ一書生農牧ノ事ニ於テハ坐談實歷一
ニ其事ニ暗キハ自ラ辨セヌシテ明ナリ然レト
モ余北来一年有余ニシテ人ト汗漫飲酒田碁ノ

際言論ノ農牧ノ事ニ及ハサルモノ幾ント希レ
ナリ此ニ由テ之ヲ觀レハ北海道ハ一大農牧場
ナリ海陸トナスニ是レ論過語ニアラサルナリ
而シテ身ヲ北海道ニ置ク者眷々然忘レヌシテ猶
レナル又知ルヘキ也既ニ眷々然忘レヌシテ猶
ホ嗟惜ス何故ニ能ク奮發其業ニ就キ而シテ其
効ヲ成サ、ルヤ嘻其故ハ亦ニアリ一ハ資金ノ
求ムヘキナキ也二ハ準備トスヘキ標的ナク着
手ノ方便ヲ知ラサル也假令ハ飢者ノ糶食ニ向
ヒ食セント欲シテ得ス止マント欲シテ又得サ
ルカ如ク嗟スヘキノ至リ也現今北海道内都金
元利息ノ高姑ク論ハト全又國經濟ノ緩急理財ノ
起ル所ハ今姑ク論ハト全又國經濟ノ緩急理財ノ

方畧ニ至リテ尚ホ且ツノ論ヲ置ク余ノ蒙昧ヲ以テ
所ニ非レハリ
亦耳目ノ間ニ於テ得ル所無キニ非ス遂ニ此ノ
混同農場豫吳ノ編アリ牧畜ヲ以テ農作ニ混同
スルノ謂ナリ是レヲ實履力行家ニ叩キ是レヲ
學者理論ノ說ニ較ヘ自ラ以テ要ヲ撮リ中ヲ節
ニス之レヲ閱スル者ノ其ノ目ヲ摘ミ以テ其端
ヲ難スルニ至リテハ余拘ハラヌ爲凡ソ坐眞預
定ノ策ハ必ス實行ノ際ニ矛盾スルアリ是レ亦
四業家ノ慎シム所今余ノ苦心スル所ハ若干ノ
資金ヲ以テ斯ノ如キノ實業ヲ施行スルニ多少
ヲ經理シ得失ヲ展縮シ務メテ其綱領ヲ成就セ
ンヲ期スルニ在ルノミ又安ソ有志實行家ノ

余ノ以テ苦心スル所ヲ採用セザルナキヲ知ラ
ンヤ

千五百人

内

初年

八千七百人

二年

一萬一千七百人

三年

一萬四千七百人

四年

一萬七千七百人

五年

二萬一千七百人

但し開墾耕作配當人夫ノ数及ヒ六年度ヨリ十五年度ニ至ル耕作人夫ノ数ハ人夫給料表ニ拠ル

一 資本金ハ三万四千ヲ要ス其内ニテ二万七千四百ハ五年度ノ經費ニ餘リ三千四百ハ預備金ニ充テ其支出ハ配當坪数ノ墾成ニ準シ預算書ニ後ヒ左ノ如シ

初年

一萬四千六百一十四 七十三錢三厘

二年

四千八百五十九 四十一錢

三年

三千一百五十九 四十六錢七厘

四年

二千八百六十五 四十七錢一厘

五年

一千四百四十七 四十一錢三厘

合計

二萬六千九百四十三 四十九錢四厘

但し豫備金三千四百ハ初年度ニ備フルトス利子ハ別算スル

一 資本金并ニ利子償却期限ハ利子ハ年五厘ノ割初年度ヨリ支拂元金ハ六年度ヨリ十五年度ニ至ル十年間ニ消却スル左ノ如シ

初年度

七百五十四 三錢一厘

利子償却

二年度	千四百四十四錢五厘	同	上
三年度	千三百八十三錢三厘	同	上
四年度	千五百八十三錢三厘	同	上
五年度	千七百九十六錢九厘	同	上
六年度	八百三十九錢八厘	資金償却	
七年度	千七百六十八錢一厘	利子償却	
七年度	二百七十四錢二厘	同	上
八年度	千七百四十五錢七厘	同	上
八年度	千五百六十六錢五厘	同	上
八年度	千七百四十三錢九厘	同	上
九年度	三百五十五錢九厘	同	上
九年度	千七百二十六錢四厘	同	上

十年度	二千三百六十八錢一厘	同	上
十年度	千六百九十九錢四厘	同	上
十年度	四千四百九十六錢六厘	同	上
十年度	千五百八十四錢九厘	同	上
十年度	四千七百五十四錢三厘	同	上
十年度	千三百五十五錢二厘	同	上
十年度	四千九百五十七錢四厘	同	上
十年度	千九百九十四錢四厘	同	上
十年度	五千二百五十二錢四厘	同	上
十年度	八百七十一錢二厘	同	上
十年度	二千七百七十四錢二厘	同	上
十年度	六百一十四錢六厘	同	上

合計金四萬七千七百三十九圓四十一錢四厘

内訳

金二万六千九百四十三圓十九錢四厘 資金償却

金二万零七百九十六圓二十二錢 利子償却

一 豫備金元利償却期限、豫備金三千圓利子年五厘にシテ十年間千五百圓ヲ加へ金四千五百圓ヲ十年度ニ至リ償却スル

モノトス

但シ豫備金ハ本場最寄ノ銀行へ定期預ケト為シ預美外ノ支出ヲ要スル場合ニ於テ一時使用スルモノトナス故ニ若シ銀行利子十ヶ年間千五百圓ニ登ラサルハ其不足ハ本場ノ雜収入ヲ以テ補充ス可シ

一 地所百二十萬坪拂下代金千二百圓ハ五年度ニ上納此ニ充ツ

ルニ雜収入ヲ以テス

預備金雜収入及地所代金、豫美書及収支金額一覽表ニ隔レクリ

一本場ハ十五年度ニ至リ資本ノ償却ヲ果シ悉皆ノ物件價額並ニ現在金三千三百零七圓十一錢四厘ヲ併セテ全ク本場ノ所
有トナル豫美ナリ

新壁 アラオ	再壁 アラオ	ペンシト ハセー	スコツテ ハロー	カルチベタ	ハンド リリア	エード リリア	馬車 二頭	同 一頭	馬 六	農馬具	コーン アラオ
一四〇	八〇	三〇	四〇	八〇	一三	四〇	二四〇	一五〇	三六	一八〇	四〇
四	四	二	二	四	二	二	三	三	六	二	一
批一	上同	上同	同	公	公	公	公	公	公	公	公
三五	二〇	一五	二〇	二〇	六	二〇	八〇	五〇	六	一五	四〇

排水渠構造	收柵構造	備品購入	豚牛 購入	耕牛	耕馬	牝牛	牝牛	牝豚	牝豚	農具購入	ミレガン アラオ
五〇〇	七五〇	一八〇	一〇九五	二四〇	一八〇	六〇〇	五〇	二〇	五	二六六六四五〇	七〇
五〇〇	五〇〇			四	六	三〇	一	四	一		一
間一	上月			頭一	上月	上月	上月				
一〇〇	一五〇			六	三〇	二〇	五〇	五	五		七〇

椅子ラック時計
日用家具類

ファイル ハロー	四		二	二	
カッター	四〇		一	四〇	
ルーキ	一	四〇〇〇	二		六〇〇
マニユア ホーク	六		一〇	六〇〇	
ハト ホーク	一四		二〇	七〇〇	
ソーイング マシン	七五		一	七五	
シヨブル	五		五	一	
ホテト ホーク	一二		一五	一〇〇	
カーテン ホー	一八	七五〇	二五	七五〇	
スベード	一〇		一〇	一	
ブラウ サイズ	一一	五〇〇	五	二	二〇〇
グラス サイズ	一一	五〇〇	五	二	二〇〇

唐鉄	三〇		三〇		
鉄	八		一〇		八〇〇
鋤 兼	一五		一〇	一	五〇〇
丸 砥	六		一	六	
鎖	二八		四	七	
鉋	一五		一五	一	
鎌	七		五〇		一五〇
大鋸	二〇		二	一〇	
鋸	一五		一五	一	
斧	三〇		二〇	一	五〇〇
ローラ	一〇		一	一〇	
フルク ハロー	一二〇		三	四〇	

科	目	全	負	數	量	單	價	摘	要	牛馬	飼料	旅費	渡航費	合計	損越	利子	損計	收入	收支	差引	
										一九七九	一九	五〇	二〇〇	七四七七	一四六一	一一〇四	二三一九	三七一三	一九四七〇	八四三	一四七九

三年

牛馬	飼料	雜費	種子料	農夫	管理	耕作費	雜費	修繕費	排水渠構造	耕馬購入	製造	萬千百十四十支重	萬千百十一	萬千百十四十支重	同前年
				給料	給料							五〇〇	四九	五〇〇	

旅費	合計	損越	利子	損計	收入	耕作物	牛賣却	豚賣却	牛酪	收支損高
九〇	九〇三四九	二二六三〇	一五八三二	一三二四八	七七五二七	七一七一	三二〇	一四〇	一二一五〇	二五四九
	八	三〇	六三	九三一	七五〇	二五〇				七八一
									二七斤	
							八頭	二八頭	一斤	
							四〇	五		
									四五〇	
							同前年	同前年		
							三年度孳殖牝牛 内八頭賣却			

科	目	金額	数量	價	摘要
收	柵費	七五〇	五〇〇間	同	
修繕	費	三〇〇			
雜	費	九〇			
耕作	費	六五〇	四〇〇		同前年
管理	費	七八〇			同前年
農夫	給料	五四二五	耕一三五〇〇人 犁一八二〇〇		同前年
種子	料	二三五			
雜	費	六〇			
		五千百十四十壹圓	五千百十一	五千百十四十壹圓	

牛馬	豚	旅	合	損	利	損	収	耕作物	牛賣却	豚賣却	牛略	収引
飼料	費	計	越	子	計	入	物	却	却	却	高	支
二七五	五〇	一〇四	二五	一七	三	一〇	九	四〇	四〇	四七	二六	引
二六三		二〇	九	九	四	七	八	〇	〇	〇	九	損
		二	五	六	三	九	〇				四	高
		三	四	八	四	一					三	
			七	九	六	五					一	
			八	〇	〇	〇					九	
			一								四	
			二								〇	
			三								〇	
			四								〇	
			五								〇	
			六								〇	
			七								〇	
			八								〇	
			九								〇	
			〇								〇	
			一								〇	
			二								〇	
			三								〇	
			四								〇	
			五								〇	
			六								〇	
			七								〇	
			八								〇	
			九								〇	
			〇								〇	
			一								〇	
			二								〇	
			三								〇	
			四								〇	
			五								〇	
			六								〇	
			七								〇	
			八								〇	
			九								〇	
			〇								〇	
			一								〇	
			二								〇	
			三								〇	
			四								〇	
			五								〇	
			六								〇	
			七								〇	
			八								〇	
			九								〇	
			〇								〇	
			一								〇	
			二								〇	
			三								〇	
			四								〇	
			五								〇	
			六								〇	
			七								〇	
			八								〇	
			九								〇	
			〇								〇	
			一								〇	
			二								〇	
			三								〇	
			四								〇	
			五								〇	
			六								〇	
			七								〇	
			八								〇	
			九								〇	
			〇								〇	
			一								〇	
			二								〇	
			三								〇	
			四								〇	
			五								〇	
			六								〇	
			七								〇	
			八								〇	
			九								〇	
			〇								〇	
			一								〇	
			二								〇	
			三								〇	
			四								〇	
			五								〇	
			六								〇	
			七								〇	
			八								〇	
			九								〇	
			〇								〇	
			一								〇	
			二								〇	
			三								〇	
			四								〇	
			五								〇	
			六								〇	
			七								〇	
			八								〇	
			九								〇	
			〇								〇	
			一								〇	
			二								〇	
			三								〇	
			四								〇	
			五								〇	
			六								〇	
			七								〇	
			八								〇	
			九								〇	
			〇								〇	
			一								〇	
			二								〇	
			三								〇	
			四								〇	
			五								〇	
			六								〇	
			七								〇	
			八								〇	
			九								〇	
			〇								〇	
			一								〇	
			二								〇	
			三								〇	
			四								〇	
			五								〇	
			六								〇	
			七								〇	
			八								〇	
			九								〇	
			〇								〇	
			一								〇	
			二								〇	
			三								〇	
			四								〇	
			五								〇	
			六								〇	
			七								〇	
			八								〇	
			九								〇	
			〇								〇	
			一								〇	
			二								〇	
			三								〇	
			四								〇	
			五								〇	
			六								〇	
			七								〇	
			八								〇	
			九								〇	
			〇								〇	
			一								〇	
			二								〇	
			三								〇	
			四								〇	
			五								〇	
			六								〇	
			七								〇	
			八								〇	
			九								〇	
			〇								〇	

農夫 給料	種子料	肥料	雜費	飼料	旅費	合計	損越	利子	損計	收入	耕作物
三三九五	二三五四〇	二〇〇	六〇	三二二六四三一	五〇	八四四六八三一	二六九四三一九四	一七六八〇〇一	三七一二八〇二六	一一〇二四	九八〇〇
作耕 一三三〇人											
此年度より開墾業終りしは 本年より只耕作人夫を要せしむ											

牛賣却	豚賣却	牛酪	損高	支引	科	修繕費	雜費	耕作費	管理料	七年
四〇〇	五〇〇	三二四	二六一〇四〇二六		全	三〇〇	九〇	四六五〇	七八〇	同前年
一〇	一〇〇	七二〇			負			四〇〇〇		
頭	日	斤			數					
四〇	五	四五〇			量					
					單					
					價					
					摘					
					要					

收入	損計	利子	損越	合計	旅費	牛馬 飼料	雜費	肥料	種子料	農夫 給料	管理人 給料
一二三五六七八	五六六二一八九七	一七四三九〇〇	二五八二九九六三	九〇四八〇三四	五〇	四四三三八四	六〇	二〇〇	二三五四〇〇	三二八九二五〇	七八〇
										耕作 一二一五七八	
										一人	
										二五〇	

耕作物	牛賣却	豚賣却	牛酪	叔支 損高
九八〇〇	六〇〇	五〇〇	一四五八	二四二六三八九七
	一五	一〇〇	三三四〇	
頭一	日	斤		
四〇	五		四五〇	

科	目	金	負數	量	單	價	摘	要
收	冊費	七五〇		五〇〇	响	一五〇		
修	繕費	三〇〇						

科目	金額	負數	量單	價	摘要
修繕費	三〇〇				
雜費	九〇				
耕作費	四九六四六五〇				同前年
牛馬飼料	五〇六七九八五				同前年
旅費	五〇				同前年
合計	一〇〇七二六三五				同前年
損越高	一七〇四三四一				
利子	一二五五八〇二				
損計	二八四七二八四九				
收入	一六一五〇				同前年

叔引損高 一二三二一 八四九

十三年

科目	金額	負數	量單	價	摘要
修繕費	三〇〇				
雜費	九〇				
耕作費	四五六四六五〇				同前年
牛馬飼料	五〇六七九八五				同前年
旅費	五〇				同前年
合計	一〇〇七二六三五				同前年

損越高	利子	損計	收入	收支損高
一二三二一	一一一九	二三五一四	一六一九〇	七三六四
八四九	七二四	二〇八		二〇八

十四年

科	目金	負數量單	價摘	要
修繕費	三〇〇			
雜費	九〇			

耕作費	牛馬飼料	旅費	合計	損越高	利子	損計	收入	收支損高
四五六四六五〇	九〇六七九八五	九〇	一〇〇七三六三五	七三六四二〇八	八七一八四二	一八三〇八六八五	一六一九〇	二二五八六八五
同前年	同前年	同前年	同前年				同前年	

十五年

科 目金 負數量單 價摘 要

修繕費	三〇〇	五千百十四十壹厘
雜費	九〇	五千百十一
耕作費	四五六四六五〇	万千百十四十壹厘
牛馬豚飼料	五〇六七九八五	万千百十四十壹厘
旅費	五〇	
合計	一〇〇七二六五五	
損越高	一二五八六八五	
利子	六一一五六六	
損計	一三八四二八八六	
收入	一六一五〇	
收支純益高	三二〇七二一四	
同前年		
同前年		
同前年		
同前年		

地所墾成表

耕	地	宅地	道路	排水地	放牧場	樹林地	計
初年	六〇〇〇〇	四〇〇	四〇〇〇	八三三			六五二三三
二年	六〇〇〇〇	四〇〇	四〇〇〇	八三三			六五二三三
三年	六〇〇〇〇	二〇〇	四〇〇〇	八三三			六五〇三三
四年	三〇〇〇〇	二〇〇	四〇〇〇	八三三	三〇〇〇〇		六五〇三三
五年	三〇〇〇〇	二〇〇	四〇〇〇		七〇〇〇〇		一三九四六七
合計	二四〇〇〇〇	一四〇〇	一〇〇〇〇	三三三三三	一〇〇〇〇〇	三五五六七	四〇〇〇〇〇

百十町及畝步	十町及畝步	十町及畝步	十町及畝步	百十丁及畝步	十町及畝步	百十丁及畝步
--------	-------	-------	-------	--------	-------	--------

農具備品購入表	
農具備品	金代計
初年	千百十四十壹型 百十四十壹型 千百十四十壹型 二六六六四五〇
二年	一八〇〇〇〇 二八四六四五〇
三年	
四年	
五年	
六年	二〇〇〇〇〇 一〇〇〇〇〇
七年	
八年	

九年	七五〇〇〇
十年	七五〇〇〇
合計	七五〇〇〇

種子外六點表

年	種子料肥料耕作雜費消耗雜費測量費渡瓶費修繕費計						
	千四百十元	百十元	百十元	百十元	百十元	百十元	
初年	一〇〇〇〇	六〇〇〇	六〇〇〇	六〇〇〇	一五〇〇〇	四五〇〇〇	八二〇〇〇
二年	九六五	六〇〇〇	九〇〇〇	九〇〇〇		三〇〇〇〇	五四六一五
三年	一二九三四	六〇〇〇	九〇〇〇	九〇〇〇		三〇〇〇〇	五七九三四
四年	二八〇〇五	六〇〇〇	九〇〇〇	九〇〇〇		三〇〇〇〇	七三〇〇五
五年	一三五四〇	六〇〇〇	九〇〇〇	九〇〇〇		三〇〇〇〇	六八五四〇
六年	二三五四〇	一〇〇〇〇	六〇〇〇	九〇〇〇		三〇〇〇〇	八八五四〇
七年	二三五四〇	一〇〇〇〇	六〇〇〇	九〇〇〇		三〇〇〇〇	八八五四〇
八年	二三五四〇	二〇〇〇〇	六〇〇〇	九〇〇〇		三〇〇〇〇	一〇八五四〇

九年	四二〇〇〇	三六〇〇〇	一三二五七	三二八九二五		五〇〇〇	四一九二五
十年	四二〇〇〇	三六〇〇〇	一三二五七	三二八九二五		五〇〇〇	四一九二五
合計	四二〇〇〇	三六〇〇〇	一〇三九七一	二五九九七五	三七〇〇〇	九二五〇〇〇	五〇〇〇〇

飼料表

初年

種類	初年	
	数量	重量
牛	30頭	10000斤
壯牛	1頭	1000斤
耕牛	4頭	10000斤
耕馬	1頭	1000斤
豚	4頭	1000斤
壯豚	1頭	1000斤
計		
玉蜀黍	7月 54000斤	11月 54000斤
苜蓿	7月 3800斤	7月 1378斤
牧草	7月 5750斤	11月 3385斤
馬鈴薯	11月 1095斤	11月 3385斤
鹽	11月 3385斤	11月 3385斤
合計	38180斤	26627斤

合計	十年	九年
201794	23540	23540
100000	100000	100000
60000	60000	60000
90000	90000	90000
110000	110000	110000
110000	110000	110000
110000	110000	110000
110000	110000	110000

次年

種類	北牛三十頭		壯牛一頭		耕牛四頭		耕馬六頭		牝豚四頭		牝豚一頭		計
	数量	斤	数量	斤	数量	斤	数量	斤	数量	斤	数量	斤	
玉蜀黍	六七月	一六四〇〇	三	一四六〇〇	十二	四三九〇〇	三	八七六〇〇	七	二五五〇〇	三	六三九〇〇	三九三三〇
茶葉	七月	六三九〇〇	十	二二三〇〇	十	八五二〇〇	十	八七六〇〇	七	二五五〇〇	三	六三九〇〇	八三三〇〇
馬鈴薯	七月	八四〇〇	十	四四七五	十	二九〇〇	十	二二八〇	七	四六〇	七	一六五〇	七四九〇
牧草	七月	八四〇〇	十	四四七五	十	二九〇〇	十	二二八〇	七	四六〇	七	一六五〇	七四九〇
鹽	七月	五四七五	十	一八五〇	十	七三〇〇	十	四三八〇	七	八二二	七	二二二	七四三三
合計		七九六九三		五八〇七		一九五七五		三三四六三		一一九〇八		三三七	一四七九〇

三年

種類	牝牛三十頭		壯牛一頭		牝牛四頭		耕馬十頭		牝豚四頭		牝豚一頭		計
	数量	斤	数量	斤	数量	斤	数量	斤	数量	斤	数量	斤	
玉蜀黍	七月	三九〇〇〇	外	一四六〇〇	七	二五五〇〇	三	二六〇〇〇	四	二五五〇〇	三	六三九〇〇	八〇九〇〇
茶葉	七月	六三九〇〇	十	二二三〇〇	十	六三九〇〇	十	八五二〇〇	七	二五五〇〇	三	六三九〇〇	八〇九〇〇
馬鈴薯	七月	八四〇〇	十	四四七五	十	二九〇〇	十	二二八〇	七	四六〇	七	一六五〇	七四九〇
牧草	七月	八四〇〇	十	四四七五	十	二九〇〇	十	二二八〇	七	四六〇	七	一六五〇	七四九〇
鹽	七月	五四七五	十	一八五〇	十	七三〇〇	十	四三八〇	七	八二二	七	二二二	七四三三
合計		九五九〇七		五八〇七		一九五七五		三三四六三		一一九〇八		三三七	一四七九〇

六年

種類	計		種類	計	
	数量	重量		数量	重量
牛	100	10000	牛	100	10000
馬	50	5000	馬	50	5000
羊	20	2000	羊	20	2000
猪	10	1000	猪	10	1000
雞	500	5000	雞	500	5000
鴨	300	3000	鴨	300	3000
魚	1000	10000	魚	1000	10000
合計	1645	16450	合計	1645	16450

七年

種類	計		種類	計	
	数量	重量		数量	重量
牛	100	10000	牛	100	10000
馬	50	5000	馬	50	5000
羊	20	2000	羊	20	2000
猪	10	1000	猪	10	1000
雞	500	5000	雞	500	5000
鴨	300	3000	鴨	300	3000
魚	1000	10000	魚	1000	10000
合計	1917	19170	合計	1917	19170

九年	一〇四〇四九四〇	二一九三九〇	四〇四八〇五	一六六一四〇	二二八五〇三	四九二〇九二八
十年	二六五九六九〇	二五七七三〇	四九九二二〇	一六六一四〇	二六一三三三	五〇六七九八九
合計	六八九七六七七〇	一四三三二二二	一六九五三三〇	二二七五八七〇	一四九三三九四	三〇二五九六七七

家畜 耕作用 購入表

種	類	頭數	總代價	一頭代價	年度	耕作用	
						十頭	百頭
牝	牛	一	五〇〇〇	五〇〇〇	初年度		
牝	牛	三〇	六〇〇〇〇	二〇〇〇	同上		
牝	豚	一	五〇〇	五〇〇	同上		
牝	豚	四	二〇〇〇	五〇〇	同上		
耕	牛	四	二四〇〇〇	六〇〇〇	同上		
耕	馬	六	一八〇〇〇	三〇〇〇	同上		
耕	馬	四	一二〇〇〇	三〇〇〇	二年度		
合計		五〇	一一一五〇〇	二二〇〇〇			

九年	七年	十年	十一年	合計
七〇	七〇	八五	一〇〇	
三二〇〇〇	三二〇〇〇	七二〇〇〇	九〇〇〇〇	二四九三〇〇
三二〇〇	三二〇〇	七二〇〇〇	九〇〇〇〇	二四九三〇〇

牛豚及牛酪販賣表

種類	牛頭數	總代價	二頭價	豚頭數	總代價	二頭價	牛酪斤數	總代價	一斤價	計
	百十頭	千百十回十千十回十千	百十頭	千百十回十千十回十千	百十頭	千百十回十千十回十千	百十頭	千百十回十千十回十千	百十頭	千百十回十千十回十千
初年										
次年										
三年			一一			五五〇〇			二七〇	二二五〇
四年	八	三三〇〇〇	二八		一四〇〇〇	五〇〇		二七〇	二二五〇	五八二五〇
五年	一〇	五〇〇〇〇	九四		五〇〇〇〇	五〇〇		二七〇	二二五〇	九九二五〇
六年	一〇	五〇〇〇〇	一〇〇		五〇〇〇〇	五〇〇		二七〇	二二五〇	一一二二五〇
七年	五	二〇〇〇〇	一〇〇		五〇〇〇〇	五〇〇		二七〇	二二五〇	一〇二二五〇
八年	一五	六〇〇〇〇	一〇〇		五〇〇〇〇	五〇〇		二七〇	二二五〇	二二二二五〇

九年	十年	十一年	合計
一五	一五	四五	三三
六〇〇〇〇	六〇〇〇〇	一八〇〇〇〇	四九二〇〇〇
四〇〇〇	四〇〇〇	四〇〇〇	
一〇〇	一〇〇	一〇〇	七三三
五〇〇〇〇	五〇〇〇〇	五〇〇〇〇	三九六〇〇〇
五〇〇	五〇〇	五〇〇	
三二四	七二〇〇	九二〇〇	三四九三〇
一四五六〇	三三四〇〇	四五六〇〇	二二一八五〇
四五	四五	四五	
二五五八〇	三三四〇〇	六三三〇〇〇	一九八〇三五〇

耕作表

初年

種類及別種量	上代價	收穫量	上代價	摘	要
蕎麥	一〇〇〇〇	一〇〇〇〇〇〇	二〇〇〇〇〇		
牧草	二〇〇〇〇	六〇〇	九〇〇〇		
合計	三〇〇〇〇		二〇〇〇〇〇		

次年

種類及別種量	上代價	收穫量	上代價	摘	要
蕎麥	一〇〇〇〇	一〇〇〇〇〇〇	二〇〇〇〇〇		
牧草	二〇〇〇〇	六〇〇	九〇〇〇		
合計	三〇〇〇〇		二〇〇〇〇〇		

種類	又別種	量	上代價	收穫量	上代價
玉蜀黍	二〇〇〇〇	六〇〇〇〇	一五〇〇〇	三〇〇〇〇〇〇	八五〇〇〇〇
芥菜	一三〇〇〇	三〇〇〇〇	五〇〇〇〇	七〇〇〇〇	七〇〇〇〇
馬鈴薯	一〇〇〇〇	三〇〇〇〇	七五〇〇〇	四〇〇〇〇〇	九〇〇〇〇〇
小麦	三〇〇〇〇	二〇〇〇〇〇	四二〇〇〇	四五〇〇〇〇〇	一五七五〇〇〇
裸麦	四〇〇〇〇	一六〇〇〇〇	四八〇〇〇	四〇〇〇〇〇〇	一三〇〇〇〇〇
蕎麦	一〇〇〇〇	五〇〇〇〇〇	一〇〇〇〇〇	一〇〇〇〇〇〇	二〇〇〇〇〇〇
蔬菜	二〇〇〇〇		四〇〇〇〇		一〇〇〇〇〇
牧草	二二七〇〇	五二〇〇〇〇	七六五〇〇	二二七〇〇〇	七五九五〇〇
合計	九〇〇〇〇〇		九六一五〇		三二二二五〇〇

種類 又別種 量 上代價 收穫量 上代價 摘要

種類	又別種	量	上代價	收穫量	上代價
玉蜀黍	九〇〇〇〇	一五〇〇〇〇	三七五〇〇	八五〇〇〇〇〇	二二二五〇〇〇
芥菜	一三〇〇〇	三〇〇〇〇	五二〇〇〇	七〇〇〇〇	七〇〇〇〇
馬鈴薯	二〇〇〇〇	六〇〇〇〇	一五〇〇〇〇	四〇〇〇〇	九〇〇〇〇〇
小麦	四〇〇〇〇	二六〇〇〇〇	五六〇〇〇〇	六〇〇〇〇〇〇	二二〇〇〇〇〇
裸麦	四〇〇〇〇	一八〇〇〇〇	五六四〇〇	四七〇〇〇〇	一四一〇〇〇
蕎麦	一〇〇〇〇	五〇〇〇〇	一〇〇〇〇〇	一〇〇〇〇〇〇	二〇〇〇〇〇
蔬菜	二〇〇〇〇				一〇〇〇〇
牧草	八〇〇〇〇			八〇〇〇〇〇	一〇〇〇〇〇〇
合計	二五〇〇〇〇〇		一二九三四〇〇		六〇〇〇〇二六

千石斗及取歩
百石斗斗升七分
十斗斗斗斗斗
百斗斗斗斗斗
千斗斗斗斗斗

四年

種類及別	種量	上代價	收穫量	上代價	摘要
玉蜀黍	五〇〇〇〇	一五〇〇〇〇	四三七五〇	八五〇〇〇〇〇	二二六〇〇〇
蕎麥	一五〇〇	一五	六〇〇〇	九〇〇〇〇	九〇〇〇〇
馬鈴薯	四〇〇〇	二二〇〇	一八〇〇〇	一六〇〇〇〇	二四〇〇〇〇
小麥	二八五〇	二四〇〇〇	三九九〇	四二七五〇〇〇	二四九六二五〇
燕麥	三〇〇〇	一五〇〇〇〇	三〇〇〇	六〇〇〇〇〇〇	二二五〇〇〇〇
裸麥	二〇〇〇	八〇〇〇	二四〇〇	二〇〇〇〇〇	六〇〇〇〇
蕎麥	二〇〇〇〇	一〇〇〇〇〇	二〇〇〇〇	二〇〇〇〇〇〇	八〇〇〇〇〇
牧草	四〇〇〇〇			八〇〇〇〇〇	一四〇〇〇〇〇

百石斗分六勺
十石斗分十勺
千石斗分十勺
百石斗分六勺
十石斗分十勺
千石斗分十勺

同牧場	蔬菜	合計
三〇〇〇〇	四〇〇〇	二一〇〇〇
八〇〇		二八〇〇〇
二二〇〇〇〇	一六〇〇〇〇	七二二二五〇

五年

種類及別	種量	上代價	收穫量	上代價	
					種量
玉蜀黍	六〇〇〇〇	一八〇〇〇〇	四五〇〇〇	一〇二二〇〇〇〇	二五五〇〇〇〇
蕎麥	二一〇〇	二〇	八〇〇〇	一一〇〇〇〇〇	一一〇〇〇〇〇
馬鈴薯	四〇〇〇	二〇〇〇	八〇〇〇	一六〇〇〇〇	二四〇〇〇〇〇
小麥	六〇〇〇〇	二〇〇〇〇〇	八〇〇〇〇	九〇〇〇〇〇〇	三二五〇〇〇〇

百石斗分六勺
十石斗分十勺
千石斗分十勺
百石斗分六勺
十石斗分十勺
千石斗分十勺

								耕作物代價表	
雜穀	牧草	稗麥	蕎麥	燕麥	小麥	馬鈴薯	芥菜	玉蜀黍	數量代價
一石	一千斤	一石	一石	一石	一石	千斤	千斤	一石	全
三三三〇	三五〇〇	三〇〇〇	二〇〇〇	二〇〇〇	三五〇〇	一五〇〇	一〇〇〇	二五〇〇	

		雜穀	蔬菜	合計
	同上	四〇	一	
	同上	一四〇	二〇	
	同上	一三〇〇	四〇〇〇	
	同上	四三二九	四〇〇〇	
	同上	四一八九	三九八〇	八一〇〇

十一年	十二年	十三年	十四年	十九年	合計
一〇〇七二六三五	一〇〇七二六三五	一〇〇七二六三五	一〇〇七二六三五	一〇〇七二六三五	一四六二三七九〇
二一五四〇三八	一七〇四三〇四二	一二三三二〇〇九	七三六四二〇八	二二九八六五	二六九六六四八八
一五八〇六三九	一三五五八〇二	一二一九〇三四	八七一〇二	六一一〇三六	二〇七九六二〇
一六一五〇	一六一五〇	一六一五〇	一六一五〇	一六一五〇	一七〇三四一
一七〇四三〇四三	一三三二一〇〇九	七三六四二〇八	二一五八六五	三三〇七二四	益損 二六九六六四八八
同	同	同	同	同	三三〇七二四

未定規則科目表

一本場諸規則

- 一本場規則
- 一役員職務章程
- 一農夫業務規定
- 一會計規則
- 一役員及農夫純益配當規定
- 一役員及農夫賞典規定
- 一役員及農夫貯蓄規定
- 一農夫及其家族各期間職業例規

一農夫保護雜則

一怪俄 一疾病 一天災
一冬期間補助費下附

一教育則

右追三撰定ス可シ

