

414
A 1284



卜忌年續書ヲ以奉願候

北海道物産振起ニ付貸本金貸與之儀ニ客定

護地人民ノ开拓便ノ屬ニ申輸ニ相成テ早

氣節ニ切迫致資本金群借ヲ頼ニ申出後ニ付

开拓便ノ勸高局ニ數度照會ニ相成勸高局ヨリ

北海道資本金法下附湯願相成候度西南事

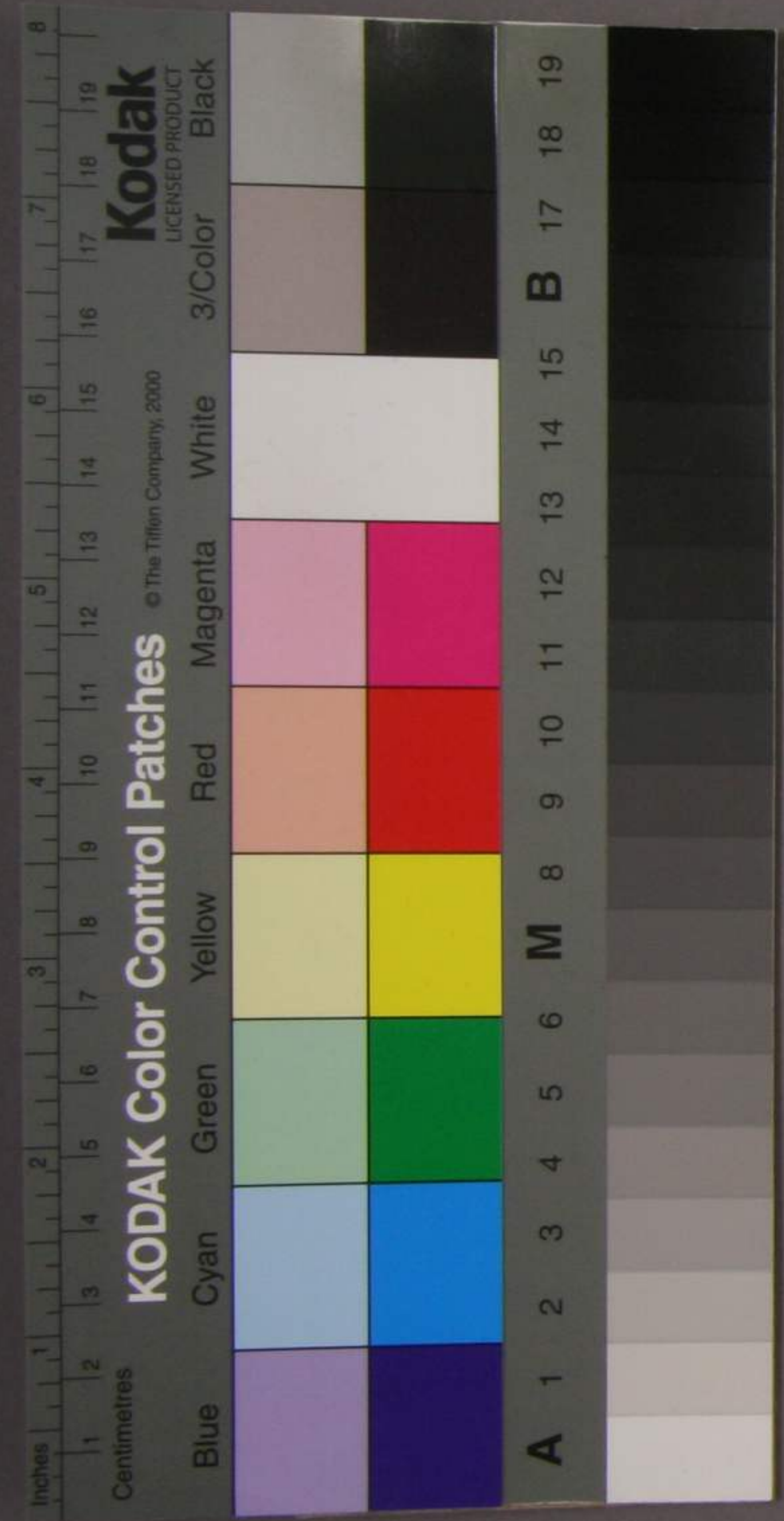
件等ニ而抑下リ附等ノ殆固布仕候周而氣節

振起而本年ノ物産ノ不振也ナラス北海道

人民困布不敷ニ付一時并用ニ為資本金之内

拾分圓換并用仕置後向西南非常ノ費

大正十一年四月
大隈侯爵郵寄贈



用莫方張為在作趣毛承知仕丈才石願涉親
奉申上毛忍入奉存作得去實去內地物貨依
越入手順開去亦立方去實孫施行字守入
場全立至入涉中附入資本三才何入心能
央北海通一條切迫及不得止一時振換年用
仕其議之涉度其向何平北海通實本金必必
勸高涉為涉下附以涉下該涉乃可矣其拓役日
涉後以涉下在後涉涉在其私方日涉中附涉親
申中其後之涉涉在其私方日涉中附涉親
深入任意之氣氣前才石謀揆仕度甚入痛

仕後向前第之通涉皆涉以為涉下度奉
願長官忠以等之越以手續奉願上候

明治十年四月

笠野熊吉

