

114
A1278



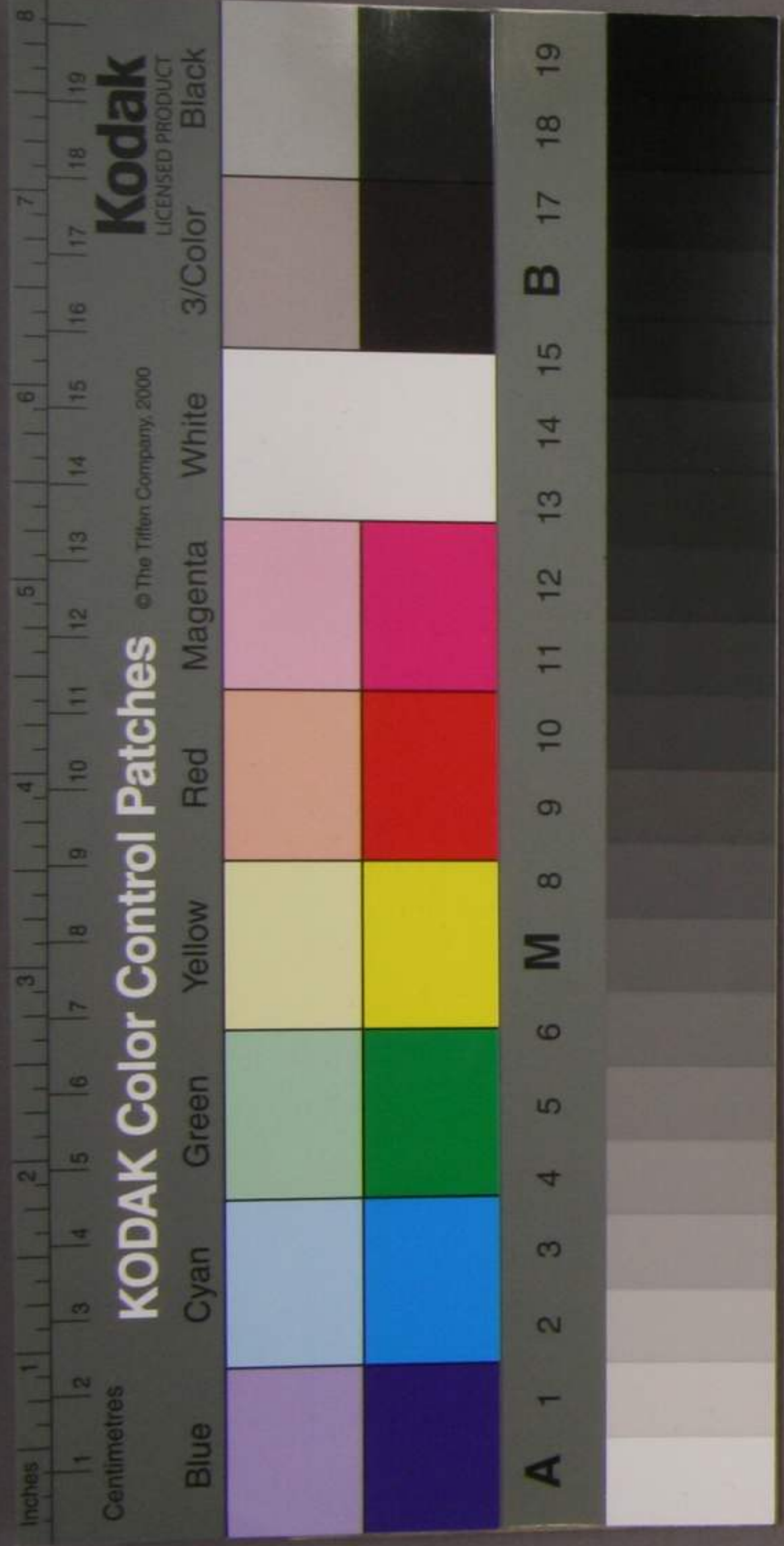
白書

富縣士族為授產官林刺共所乃方之儀旨再

當縣士族之儀小去九戌石年以來一旦青木初後位一昨年
以來連之復歸之現今數千之多に至り何れも遊手徒食
谷所之流富之自造道無之自倒之形弊之及上申至其二六年
大改官四百十五号示達之趣毛有之候得共一旦改富破産
無痛月難一往之官林荒蕪地拵下候進代價上納難行
届候旨再考之上前月取消更見込書乃出候所申出
之通可取旨昨七年八月三日御指令之相成然所昨年三月
目御指令之次第有之官林地所及調査候所大抵除
難曉確之地方多々後未存置可致見込之場所ヲ除之外未
伐并跡地用拓可相成地僅十分一過不配賦方困難任有
之、財政御交端之際難上候得共無禄無之在之士族非

天正十一年四月
環正
侯爵邸
寄附
贈月

2477



常ノ窮民ト見做之是ノ家作資本金トシテ一戸四拾圓宛之割ラハ
 其ノ數三子三百四拾圓ト有即三子三六拾圓ト下渡相成
 度尤其輩前ノ青木初ノ在ノ用拓授産ノ為莫大ノ資本金
 同初御下渡ノ相成候由傳承仕候所前番陳述之通大略歸
 位ノ相成候付テハ在金錢餘有之候カ、當初ハ桂替ノ相成
 家作資本金之四日市組込相成カ、然テ評議ニ下渡ノ當
 出候所同之趣難開各勉力奮起其所長ノ業ニ従事
 自營自シトシテ、教諭可致旨之、但地所渡方之儀ハ昨七年
 八月御指令通相心得テ所限詳細取調更ニ可伺出旨本年
 三月十五日御指令有テ趣意柄厚教諭之上官林地割共
 方ノ在致テ前頭陳述置候通陳述確カ之指所ノ數子
 人ノ平等割共難相成也、依テ施行不都合出来候カ、一帳
 之算前ノ已關係之且大抵若松市中ニ販賣多クハ戸主元幼

婦共ホノ者ニテ後地ノ就中營業ノ目的取立候見込ニ否無之一時ノ後
 他人ノ依託ニ立不地所賣却ノカ、亦亦欲テ思テ、駐氏ノ林ノ
 誘惑ニ代候、カ、月ノ依、種ノ契書ヲ生ズ、恐ラレ、
 前ノ世々名元水泡ニ、原研何、通、
 却致、
 相成代候、
 未成、
 前番拂下金免、
 買得考度、
 之来良材、
 下、
 候、
 買入代候、

此度左候ハ一様ニ命ノ一ハ一時ニ地租室ハ一納ニ度然所ハ
缺下年季且納ニ比較最ニ御控失ノ事モ有之ヲ及士族
ニ於テハ所次他産ハ田業ヲ及ニ且僻派ノ官林ハモモ徳林
ニテハ素更之儀ニモ有之高房兩全之儀有前段之情更
篤ノ所及重下物子ハ以御更識ニ申一通訊東一申周
有之度此其相向也

明治八年九月十三日

若松并令澤 簡徳

内務卿大久保利通殿