

114  
A1131  
2

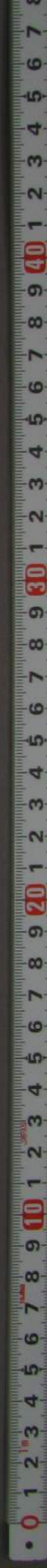
第一國立銀行 季實際報告

借方			貸方		
摘要	金額	總計	摘要	金額	總計
	千百十萬千百十圓	千百十萬千百十圓		千百十萬千百十圓	千百十萬千百十圓
諸抵當公債證書			株金		
紙幣抵當公債證書		壹五〇〇〇〇〇	貯蓄金		貳五〇〇〇〇〇
預金抵當公債證書			本社紙幣流通高		三九〇三六九貳
別段積立金抵當公債證書					壹九〇六九四
貨用金			預金		
並貸	壹七壹五〇〇七七三		定期預金	四四九四六〇壹八	
割引貸			當座預金	九六七壹六〇九八	
當座預金貸越			振出手形	壹六貳八五八三六	
爲換貸	壹八四壹九八七		別段預金	壹九七六五七貳	貳壹八〇壹貳
商業元	貳壹〇四九五〇	壹九四三九貳三壹〇	御用準備預金	壹八七五五九壹貳	
			御用振出手形	壹六七貳六九八貳〇	
			舊金銀紙幣引替元	貳四八三貳五	
			約定預金	三壹〇〇	五四〇〇九三七五六
公債證書					
新公債證書	七三貳壹四六貳〇		借金		
舊公債證書	五〇八四九七五	七八貳九九五九五	預手形	三九四六三	
外國貨幣			仕拂銀行手形	三三〇貳壹九六九	
地金銀		八九貳貳三六七	爲換借		
金銀有高		三七〇九〇四四	拜借金	九九〇〇〇	壹三貳〇六壹四三貳
紙幣準備本位貨幣	壹貳七五〇〇		抵當金		
預金抵當通貸	四〇四六〇〇		滞貨抵當	八〇〇〇〇	
雜貨幣	三三八壹五壹壹壹三	四四壹三六壹壹壹三	利戻抵當		
他店切手			仕拂未清罰銀金		
他店紙幣			仕拂未清貸金抵當	壹七七八貳六貳	
贖物流込			仕拂未清利戻抵當	壹七〇〇〇	壹壹四七八貳六貳
家作		七〇貳六八七八七			
地所			儲益金		
營業用		壹五九貳〇〇	別段積立金	壹〇四六〇三六	
家作			罰銀金	七五四〇〇	
地所			後半季繰込	貳貳五三貳六七	壹〇八四壹三〇三
什器					
補正勘定		四五七四六貳九			
總計		九六七四四七八四五	總計		九六七四四七八四五

明治八年六月三十日

第一國立銀行 取縮 齋藤純造 頭取 三野村利左衛門

大天 限正 債十一年 寄四 贈月



# 第一國立銀行 半季平均高報告

摘要	每月	半季	摘要	每月	半季	摘要	每月	半季
	千百十萬千百十圓	千百十萬千百十圓		千百十萬千百十圓	千百十萬千百十圓		千百十萬千百十圓	千百十萬千百十圓
流通紙幣			振出手形			紙幣交換		
一月	四三七八五壹		一月	八七壹八八五五		一月	壹六貳七	
二月	三八五〇七九		二月	七三七五九五五		二月	壹七五六	
三月	三〇六三七三		三月	七八七貳五三五		三月	壹五六四	
四月	貳四九七四四		四月	四六四八五貳貳		四月	壹貳〇貳	
五月	貳三三三貳〇		五月	貳三八〇八九壹		五月	六七四	
六月	貳〇六壹貳四		六月	七九五七壹四八		六月	五壹貳	
		貳九七九貳九			六四〇九壹四六			壹貳〇貳
準備本位貨幣			爲換借			現在雜貨		
一月	貳九貳六〇〇		一月	貳〇四九三四六五		一月	壹九三〇壹七四四六	
二月	貳六貳〇五〇		二月	壹三三三四八壹八		二月	貳壹〇貳〇五六壹三	
三月	貳〇五貳〇四		三月	壹四六貳壹四貳貳		三月	貳四四貳九八七六七	
四月	壹六九五八七		四月	壹六壹九七八四壹		四月	貳三四九八九三六四	
五月	壹五六貳〇〇		五月	壹〇七八三貳壹五		五月	貳貳壹七三〇〇五六	
六月	壹三八八五四		六月	七壹七九壹五七		六月	貳五五七九〇〇三四	
		貳〇〇六壹貳			壹三五四八貳壹壹			貳貳七九〇八六九九
定期預金			爲換貸					
一月	三八六五八四七九		一月	三七五四四七				
二月	三三貳五壹四三壹		二月	四五三四〇三貳				
三月	三四八四五貳壹九		三月	貳四五〇〇六四				
四月	三四五三六壹〇三		四月	八壹〇六貳五六				
五月	三五五五壹三壹壹		五月	五貳五〇四壹三				
六月	三六四八八壹六貳		六月	七八六九貳四六				
		三五五〇壹壹五五			四八五六六五七			
當坐預金			並貸					
一月	四八〇七四六八三		一月	貳五三貳六三九六八				
二月	三貳三〇五九壹八		二月	貳壹四九七七壹五三				
三月	四三〇壹九七貳六		三月	壹五六三九七八九五				
四月	四七貳八九壹〇六		四月	壹四四三八五四六七				
五月	六〇四壹貳壹五貳		五月	壹三八七三八九九四				
六月	八四壹七五四五四		六月	壹四貳九四六九三三				
		五貳九九壹九五壹			壹七貳壹貳〇七九九			

明治八年六月三十日

第一國立銀行

取締 齋藤純造  
頭取 三野村利左衛門



# 第一國立銀行半季利益金割合報告

借方

貸方

摘要	金額		總計	摘要	金額		總計
	千	百十萬千百十圓			千	百十萬千百十圓	
<b>本店損</b>				<b>前季繰越</b>			
利息	六	七〇九三五四					貳壹五九貳〇貳
手数料		貳貳六五八四		<b>本店益</b>			
交換打歩		壹貳七三貳七	七〇六三貳六五	貸金利息	八	六四三七七九	
請合料				割引		壹〇九六	
損失				手数料		貳五壹五三貳壹	
<b>支店損</b>				諸公債證書利息		九〇九貳七五〇	
利息	壹	貳五三壹〇五		公債證書賣買利益		八〇五貳五九	
手数料		三貳九六四		地金賣買利益		四貳六貳四五	
交換打歩		八〇六七五	壹三六六七四四	交換打歩		貳六三貳三五	
請合料				庫儲		八貳壹五	
損失				請合料			
<b>本店雜費</b>				雜益		四五三三七	貳壹八〇壹貳三七
什器				<b>支店益</b>			
給料旅費		八貳三八五八		貸金利息		壹五九壹三貳四	
銀行諸稅				割引		壹五〇	
榮繕				手数料		八貳四四八四	
小費		壹〇壹六〇七七	壹八三九二一五	公債證書賣買利益			
<b>支店雜費</b>				地金賣買利益		壹五八	
什器				交換打歩		壹七貳貳三九	
給料旅費		貳四壹貳八八		庫儲		壹三壹六〇	貳六壹六三六五
銀行諸稅				請合料			
榮繕				<b>前季繰越滯貸抵當</b>			
小費		四四六〇〇七	六八七貳九五				七〇〇〇〇
<b>營業用戻シ入</b>							
<b>諸抵當金</b>							
利息抵當							
滯貸抵當		八〇〇〇〇					
仕掛未済利息抵當		壹七〇〇〇	九七〇〇〇				
<b>賞與金</b>							
本支店役員賞與			壹七七八六貳				
差引純益金			貳貳七三五五〇壹				
比較總計			壹〇八四壹三〇三				三三五七六八〇四
前季繰越當季割賦金壹株=付壹圓拾九錢ノ割		貳壹四貳〇	三三五七六八〇四	<b>比較總計</b>			
別段積立金		壹〇四六〇三六					
當季季割賦金壹株=付三圓〇錢ノ割		五四〇〇〇					
後季繰込		貳貳五三貳六七					

明治八年六月三十日

第一國立銀行 取締 齋藤純造  
頭取 三野村利左衛門