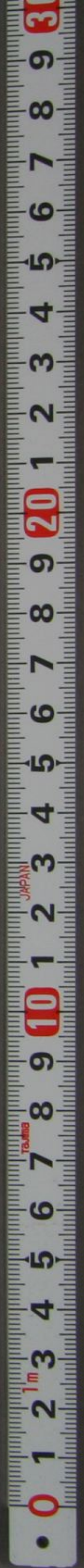
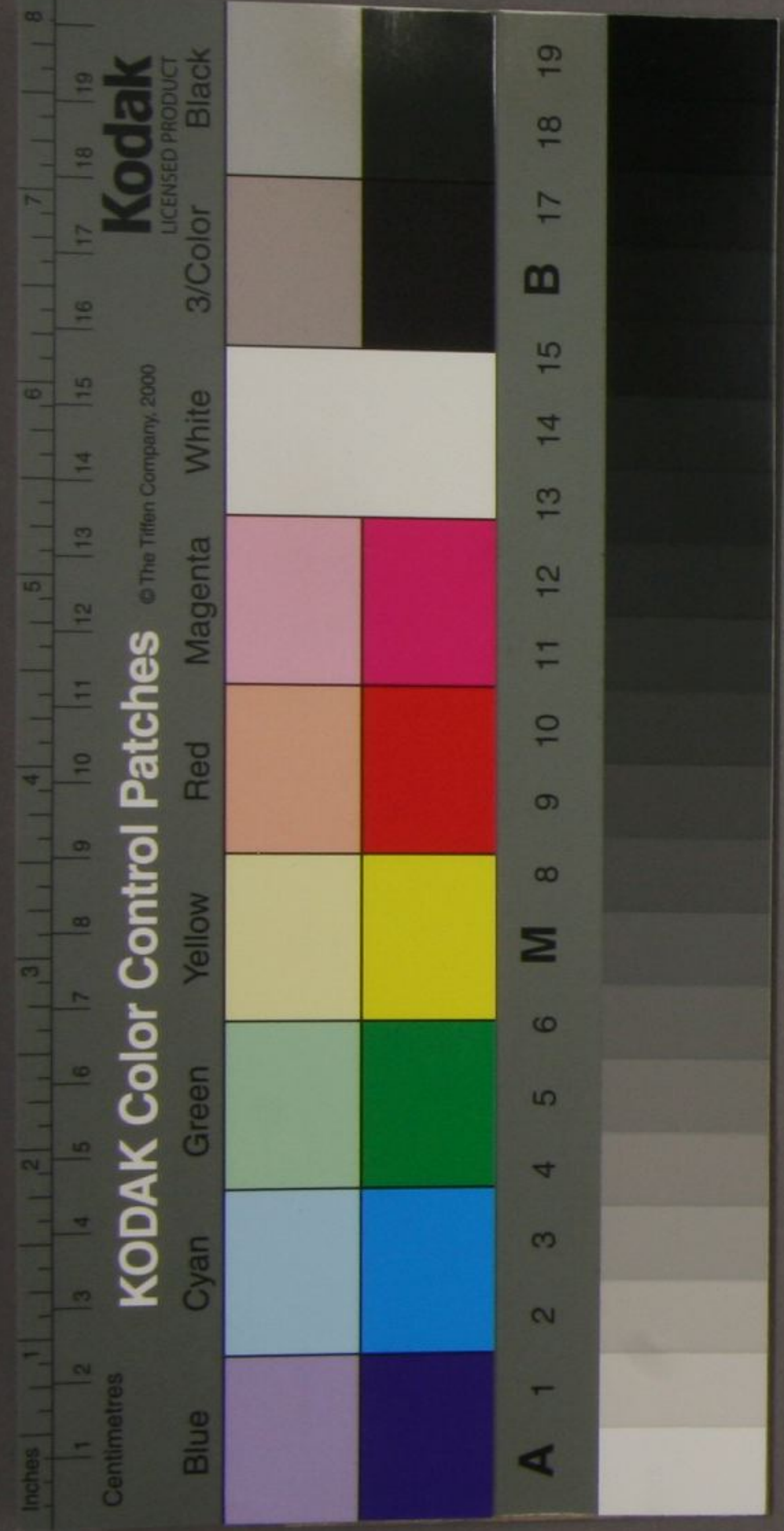


414  
A1014

富強生於民之出於政事ト多尙拙キ以タ共其意味ニ至テ而庶  
大深切ニシテ美ニ民工ヨリ生スル富強ナラニハ真富強ト云難シ然  
ルニ政事克是カ物ケヨナスニアフカレバ民共興リ強ニ尙民工衰而  
至盛ニ至乱テ民工繁昌ノ理アラサルヤ抑其民工衰ス乍及如  
何ト尙ハ其産スル物品ヲ速ニセバ且ニ其ニテ一物ヲセズルハ物  
ヲ生スルノ端ハ口足ニルハ口足又生スルハ且ニ其ニテ一物ヲセズルハ物  
物ヲホドクヌルナシ是ハ衆人ノ皆知ル理ニテ經濟者ノ富強ニ  
モ是ヲ外ニシテハ一言ノ採ルヘキナキニエルハ故ニ七尺ノ速ニ且多  
ク月ニテ繁昌ト云然シ共繁昌ノ意ハ元物産ノ盛ニ其  
或ハ富強スルノ意ニテコリアラニ今論スルハヨレバ至ク是ニ及スルニ  
似タリセバ其名其實ト甚異ナルヤフサレ共是ハ真ノ上ノ富強デ

天正十一年四月  
天候侯爵邸





其買前品去ル故に後品来り此物出スベルニテ彼ノ物入去来出  
入ノ向自ラ其数多目ヲ有ス然レ共物品ノ交換ヨ一方一隅ニ限リテ  
百無五ニ通シ過不足相使スルノ利ヲ得ルニ至ク工技モ亦盛繁  
ヲ得ルニ至リ箱々六廣ク見世場ヲ求メ遠ク往来ヲセバ方法ノヨク是レ制ヲ物  
業ヲ廣ク見世場ヲ求メ遠ク往来ヲセバ方法ノヨク是レ制ヲ物  
ナカルベカラズ是レ歐米諸王ノ内ニ通高官省設ケ外弁取理使  
負ヲ置所以ナリ然レニ我ニテハ内更ニ通高官省設ケ外ニ使  
負ノアリモ我ニ通高ノ方ニアラズ是レ我ニ文高ノ事アラズ工技ノ振  
ナル所以ニテ政ノ得ニモニアラズ故ニ我今日ノ急務富王ノ根元ハ別ニ  
新ニ通高ノ官省ヲ設ケ短則節制其官ニテ得ルニ至ルニ至リ然  
ニテ其短則節制テモハ決シテ往日ノ如馬御ノ意苦使スルガ  
スベシ

云ニアラズ早ラロニ之世話手傳ノ姿ニテ其取扱ニ至ラハ安整理使負ノ加テ  
要スルニ記スルニケテ是レ方極ノ大目也

物産吟味ノ一

由玉ノ物産其類ヲ精ニクセシメ賣買上ニ其曲ヲ  
傳止シ地方玉去物品ノ多少有無ヲ算ク取  
スベシ

輸入出吟味ノ一

輸入出ノ多寡ニ依リ内地ノ物狀ヲ知ル  
衰治此ノ證是ヨリ明ナリテ亦交高ニ察  
要スルニ一也

相場報告ノ一

地方ノ相場時ノ相場ヲ明細ニ布告スル  
利ヲ得ルニ是難シ

物價等級價直ノ一

手去ノ物産其等級價直ヲ算ラカ  
價ノ品物ヲモ遠洋隔絶ノ地ヨリ

紙工ニ此ニ高事ヲ  
決シテ品ノ少カ  
ルベシ







其方也ヲナストニアリテ其ニ事備ハシバ民人自ラ其利ヲ得富玉ノ  
策亦メ知シテ放ラシ方法ノ大儀ハ既ニ成ヘシ外ノ号条ニテ其利ヲ  
知利行カ不行ハ布施ノ巧拙ニアリ高き場取ヲ身出ストハ地圖上ニ  
赤點玉出ヲ身出スノ訣ニテハナケシ共其其ハコラニハス我ヲ学ハバ能  
ハヌ下也如何トシハ同代前書並ニ知ラシハル玉出ノアルヘキト推定テモ人  
多カリニナシ共其其ヲ得ナリニユヘ益ナカリカ如我民人玉外交方高ノ要  
用タルトハ臆断スル共如何ニテ其利ヲ得如何ニテ其其ヲ施コスベキ  
ヲ知ラズル故近隣富穀ノ場取アルモコラニハス前ノ米別也物有テ  
用ニ供バザル共其其並異ナラズ蓋アリテモ其其ニ百ト云ベキ也我今自ノ  
ト想像臆断ニ止ルベキニアラハ速ニ其其境ヲ試ムルトヲ要ス尤  
レ共人皆ノ理過シ去ヲ説ハ昂クホ未ヲ談ナルハ難シ大小事件成カ不

成ハ事大ニ断スル如ニアリ



