

414
A 895



償金
現在高
本年七月調
勘定

一九六、七三八、五二八、三六九

現金

一〇、六四〇、七四〇、三一八

日本銀行公債買入元波高

一七、〇〇〇、〇〇〇、〇〇〇

勸業銀行債券應募高

二、四六一、九五〇、〇〇〇

英商銀行寄託

一五、四四九、九六〇、六四八

金塊買入濟

二九、六八〇、八三四、九四七

京仁鐵道

九九一、五五四、六八八

吉岡銀貨賣却未濟高

二二、七九〇、七一六、八四一

印度大藏省証券

二二、八八八、八四〇、六二五

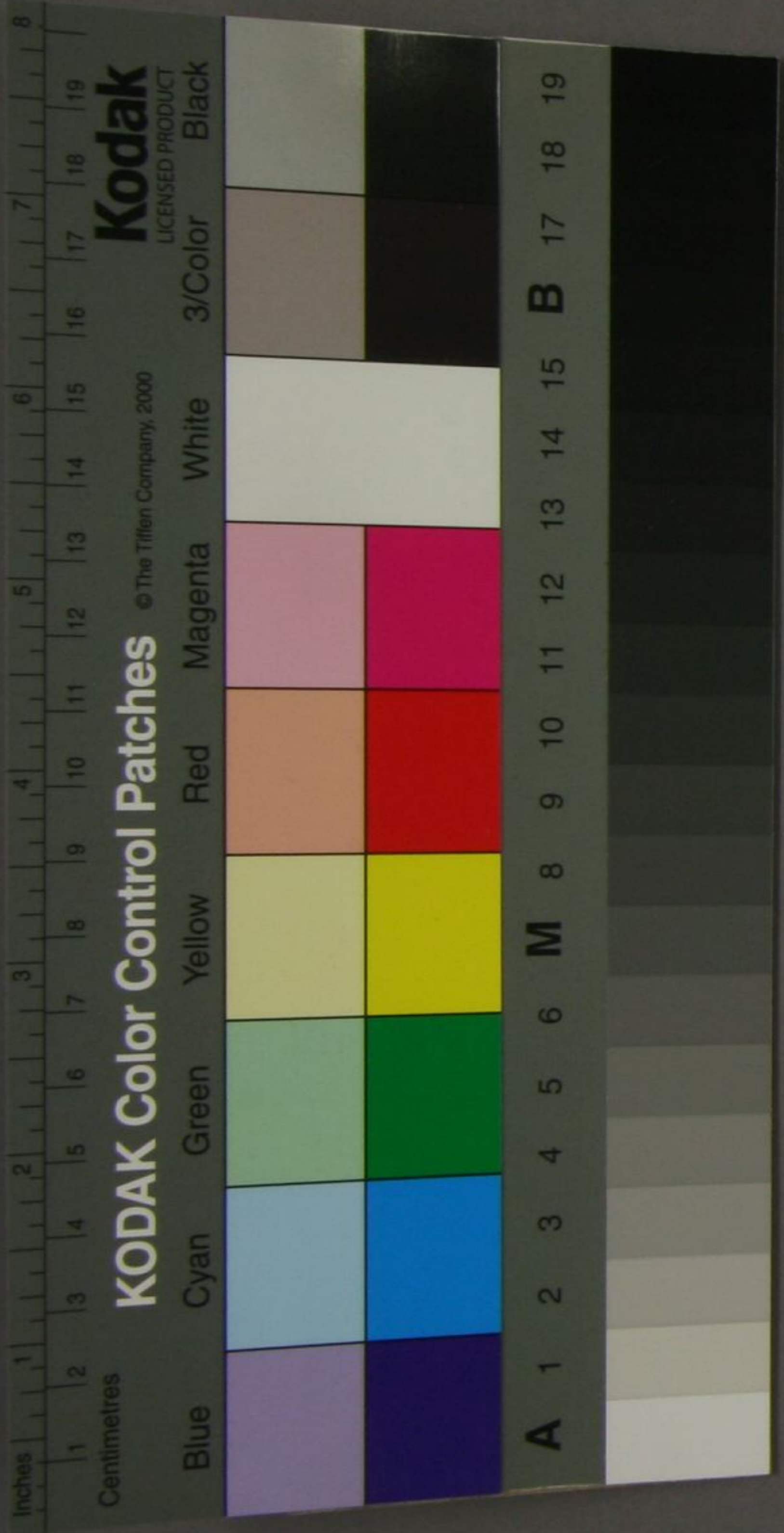
英國大藏省証券

九、二八三、九〇五、一八三

銀塊賣却高

一六、〇四三、四五九、五〇四

三十年度中
現金之復原
ニキキ



三十二年七月
現金ト九(キセ)
三十二年度以降
現金ト九(キセ)

正金銀行通知預

正金銀行預入

帝國五分利付公債

四、八八一、五〇〇、〇〇〇

九、七六三、〇〇〇、〇〇〇

一九、六七九、一三五、六一五

三十一年度使途

償金支辨經費

公債支辨經費

一般會計貸出見込高

金融市場救済貸見込高

其外灣銀行貸付

三十年度三柱ノ京仁鐵道ニ関シ
正金銀行ノ預ケ入高

差引

一、二七七八、五五九、七五九

七〇、六五四、〇三九、〇〇〇

一五、〇〇〇、〇〇〇、〇〇〇

三五、〇〇〇、〇〇〇、〇〇〇

三、〇〇〇、〇〇〇、〇〇〇

一、〇〇〇、〇〇〇、〇〇〇

三十二年度、繰越々ノ残高

五九、三〇五、九二九、六一〇

三十二年度使
用ニ得々(キ)

現金

正金銀行預入

帝國五分利付公債應募額

二九、八六三、七九三、九九五

九、七六三、〇〇〇、〇〇〇

一九、六七九、一三五、六一五

三十二年度ニ使用ニ得々(キ)現金

三九、五四二、九八三、五九〇

然レ

三十二年度繰入豫算高

五七、九一六、二七九、六二八

内

三十二年度繰越豫算高

二六、〇九七、九一五、九四二

三十二年度繰入豫算高

三一、八一八、三六三、六八六

差引不足額

一八、三七三、二九六。三八

三十二	三十三	三十四	三十五	三十六	三十七	三十八	三十九	四十	四十一	四十二	四十三	四十四	四十五	四十六	四十七	四十八	四十九	五十	五十一	五十二	五十三	五十四	五十五	五十六	五十七	五十八	五十九	六十	六十一	六十二	六十三	六十四	六十五	六十六	六十七	六十八	六十九	七十	七十一	七十二	七十三	七十四	七十五	七十六	七十七	七十八	七十九	八十	八十一	八十二	八十三	八十四	八十五	八十六	八十七	八十八	八十九	九十	九十一	九十二	九十三	九十四	九十五	九十六	九十七	九十八	九十九	一百
-----	-----	-----	-----	-----	-----	-----	-----	----	-----	-----	-----	-----	-----	-----	-----	-----	-----	----	-----	-----	-----	-----	-----	-----	-----	-----	-----	----	-----	-----	-----	-----	-----	-----	-----	-----	-----	----	-----	-----	-----	-----	-----	-----	-----	-----	-----	----	-----	-----	-----	-----	-----	-----	-----	-----	-----	----	-----	-----	-----	-----	-----	-----	-----	-----	-----	----

