

414  
A 562



一 藩分爲三現米十五萬石以上ヲ大トシ  
五萬石以上ヲ中トシ以下ヲ少トスル事

一 石高實數ヲ稱スヘキ事

但石八兩相切ヲ以テ雜稅全高現石

高ニ結フヘキ事

一 藩廳

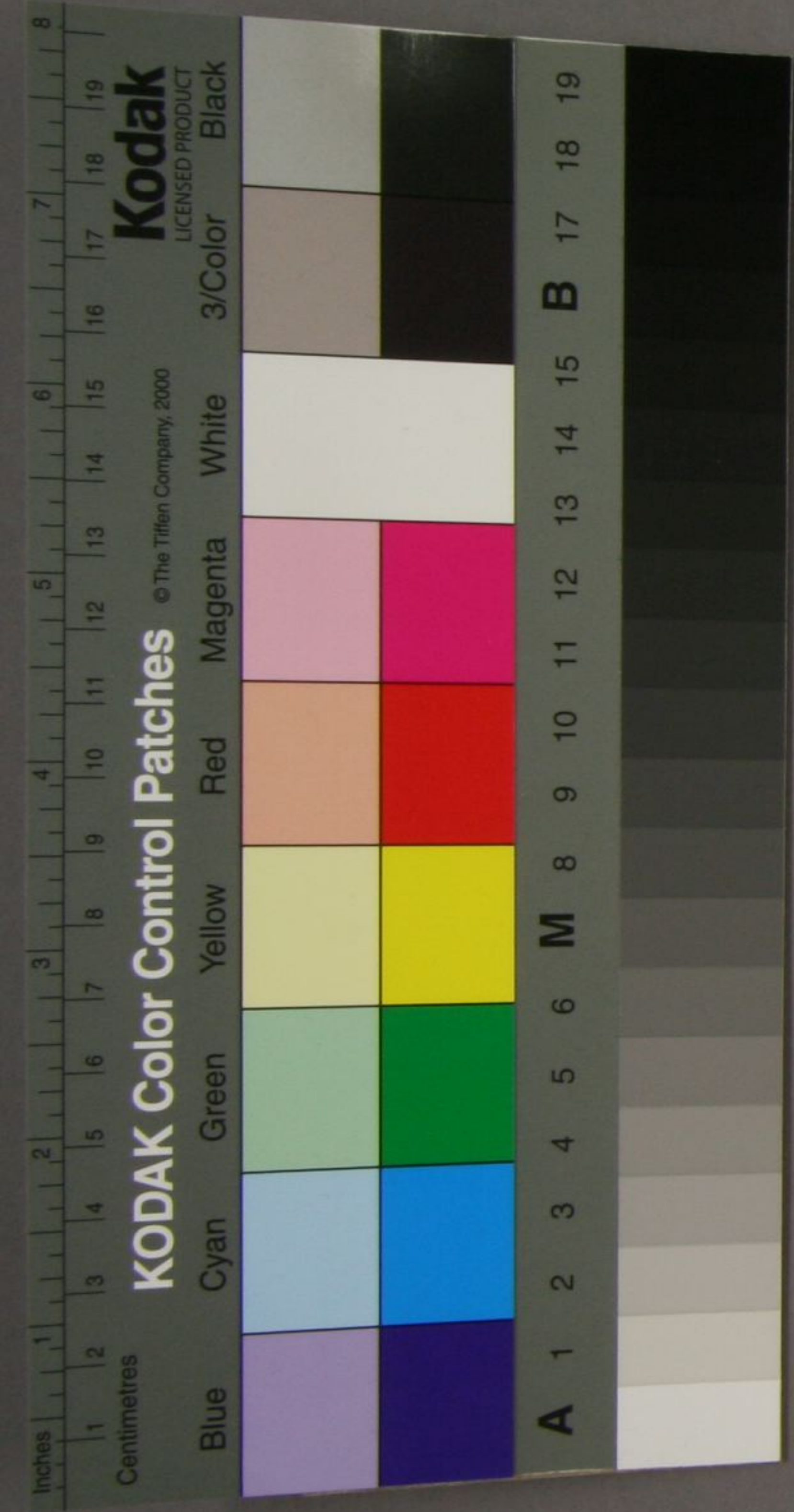
知事 大冬事 不迄二人

権大冬事

民部省

大正十一年四月  
大隈侯爵郵奇贈

1 2 3 4 5 6 7 8 9 10 11 12 13 14 15 16 17 18 19



有宜其便宜ニ從フ小藩ハ之ヲ置カ  
少參事

不過五人

權少參事

首ニ其便宜ニ從フ小藩ハ之ヲ置カ  
以上掌刀職員令

大 屬

權大 屬

少 屬

權少 屬

史 生

以上分課專務スル所アルヘシ譬ハ  
民政會計軍事刑法學校  
掛ノ類ノ如シ

右大中心藩ニ從テ官員多ク寡ア  
ルヘシ先藩ノ適宜ニ任スル事

藩 掌

使 部

一 藩 高

一 藩 高

現米十萬石

内十分一

壹萬石知事家祿殘九萬石内

五分一

壹萬石海陸軍費殘七萬石

公廨諸費士族卒家祿

一 官 祿 諸 費 士 族 卒 家 祿

一 功 あり 祿 増 課 あり 死 二 處 又

へキホハ

朝 裁 請 へ 一 時 ノ 賞 弁 流 以 下 ノ

刑 八 收 録 毎 年 五 月 可 差 出 事

一 士 卒 二 等 ノ 外 別 級 ア ル へ カ ラ サ ル 事

一 正權大冬事ノ中又在京集議院  
御院ノ前即チ議員タリ交代ハ  
藩ノ便宜ニ因ルヘキ事

但公議人名目廢止ノ事

一 公用人之稱呼ヲ廢シ其事務ノ大  
小ニヨリ或ハ冬事ノ式ハ大屬ホニテ  
用辨ヲナシタル事

一 知事朝集ニ年一度年々四季ニ分テ

滞京三月ヲ期トス國家重大ノ事件ニ  
因リ朝集ハ此限ニテラス

一 歳入歳出明細書ヲ以テ翌年五月限可  
差出ス事

一 従前藩債ハ一藩ノ石高ニ関スル事ニ付  
十分ノ一家禄ヲ以テ償ヒ其餘公廨  
ヨリ出スヘキ事

一 従来私造ノ紙幣往歳年ヲ以テ引替

濟ノ目的ヲ定メテ今年毎ニ引習高明細  
書可算出書

一 家人職員

家令 一員

家扶 人員便宜ニ任ス

家從 日

家下 日

			從三位
			正四位
			從四位
			正五位
			從五位
			正六位
			從六位
			正七位
			從七位
			正八位
			從八位
			正九位
			從九位
			大初位
			少初位
大藩	知事		大參事 權參事 少參事 權參事
中藩	知事		大參事 權參事 少參事 權參事
小藩	知事		大參事 少參事 大屬 權大屬 少屬 權少屬 史生

民部省

大藏