

414
535
1

部區省本

耕

作 察

本

察

房官卿司

局

各局ノ司サトル事務

大正十一年
候
郵
局
印

局之寮本

轉昇任職

本省ノ官負ニ關スルハ
○耕作學校馬醫學校官負及
教授方○牧育場ノ官負○國民養生ノ議院○國地ノ
健康ノ用務ヲ掌サトル醫及役人○物品衡量ノ用務
ヲ掌サトル官負○右ノ九ノ官負ニ關スル取締ノ
及ヒ其官暇ノ請ヒ○右ノ官負レシヨンドルノ
社ニ委任スルノ及ヒ昇進スルノニ關スル事件○同
前他國ノ賞牌勲社ニ關スル事件

筆墨費
旅費
賃金
補助金
隱居料
官負ノ
スル花
ノ訴訟

諸局ノ筆墨紙費官負ノ旅費臨時派出ノ旅費凡テ
雜費ノ償金及官負ニ授クル褒賞金○本省ニ屬
スル官負ト役人ト及ヒ其寡婦孤子ニ授クル補
助金○官負ノ隱居料ノ確定○官負ノ給料ヨリ
差引ク可キノニ關スル規則○施政訴訟ノ内本
省ノ官負ニ關スル訴訟ノ取扱

耕作交易
省ノ計算
ヲ合スル
事雜費
ヲ命没ス
ル

計算總体ノ所置○會計年ノ勘定書○假ノ計算○非
常及増加ノ定額金○落成シタル會計年ノ計算○大
藏卿及ヒ計算總檢査トシテ往復○會計簿及ヒ他ノ計
算簿冊○毎月出入指引勘定書○命没書及ヒ仕拂手
形ノ簿冊○命没書ヲ記入スル簿冊○本省當用雜費金銀
報知○命没書ヲ記入スル簿冊○本省當用雜費金銀

司之計會

局二第

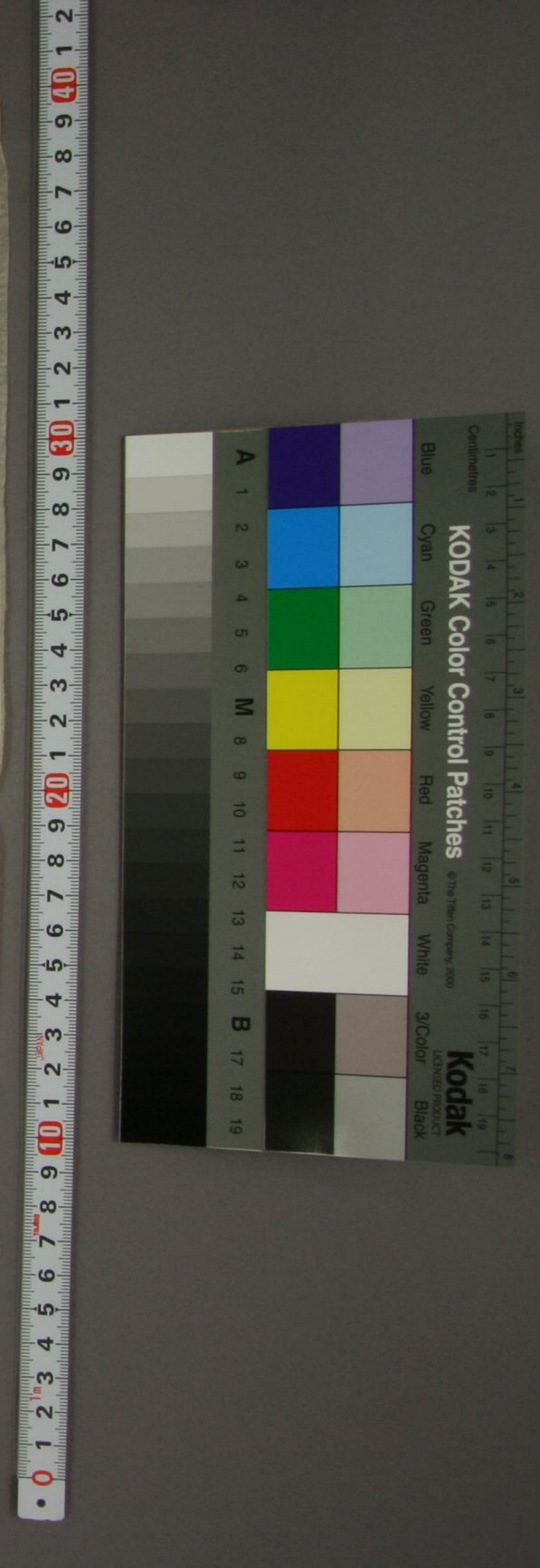
耕作交易
ノ用務ノ物品勘定書ノ鑑札○計算總檢査院ニ
届出ツ可キ凡テノ勘定書

佛國總物景狀錄

佛朗西國人民年々増減○國內ノ事物ノ景狀ヲ取
調ル爲メ佛朗西ノ各區ニ設ケタル常集ノ委員○大
佛朗西ノ全國ノ事物ノ景狀ヲ頭定スル爲メ要ス
ル所ノ凡テノ調査及ヒ證書ヲ合一シ且之ヲ報告
スルノ老人ノ隱居料ノ支配局ノ爲メ要スル所
ノ人民生命平均ノ數ヲ計定スル事○政府ノ允許
ヲ以テ取設タル理財會社ノ手數料ノ規則ノ鑑札

第
耕作學

耕作ノ鑑札○耕作ノ御學校○學校トシテ設ケタル田家
牛場○養牛場○耕作ノ御學校○學校トシテ設ケタル田家





易

省

察易貿外國

察易貿內國

察作耕

計之司

司馬牧

第 三 局

第 二 局

第 一 局

第 三 局

第 二 局

第 一 局

司馬牧

第 三 局

第 二 局

第 一 局

佛國總物景狀錄之司

第 二 局

第 一 局

萬國交易
諸調查書
其高船往
末取調
スル為ノナ
可キ所置
○國外交易
記録
誌ニ記入ス
可キ報達

外國交易
法及其
海關稅
法并其
定數表
○右ノ内佛朗
西國貿易ノ為
ノナ可キ所
斟酌○右ニ付
テ國外記録

佛朗西國
海關稅
法律及
其定數
表
○手藝製造
高議院代
往復○國外
貿易記録
誌ニ記入ス
可キ報達

養生健康
康取締
及百工
取締
○國民養生
ノ協議總代
○國地健康
監察委員及
其出張所
○船中
衛生ノ注意
○船中
衛生ノ注意
○船中
衛生ノ注意

百工
○百工ノ
勸勵
○百工ノ
勸勵
○百工ノ
勸勵

貿易
○貿易
ノ勸勵
○貿易
ノ勸勵
○貿易
ノ勸勵

牧馬
○牧馬
ノ勸勵
○牧馬
ノ勸勵
○牧馬
ノ勸勵

飲食
○飲食
ノ勸勵
○飲食
ノ勸勵
○飲食
ノ勸勵

耕作
○耕作
ノ勸勵
○耕作
ノ勸勵
○耕作
ノ勸勵

馬醫學
○馬醫學
ノ勸勵
○馬醫學
ノ勸勵
○馬醫學
ノ勸勵

佛國總物景狀錄之司
○佛國
總物景狀
錄之司
○佛國
總物景狀
錄之司

耕作
○耕作
ノ勸勵
○耕作
ノ勸勵
○耕作
ノ勸勵

計之司
○計之
司
○計之
司