

414
A 435



山村僻邑ノ情况ニ付謹テ愚見ヲ陳スル左ノ如シ

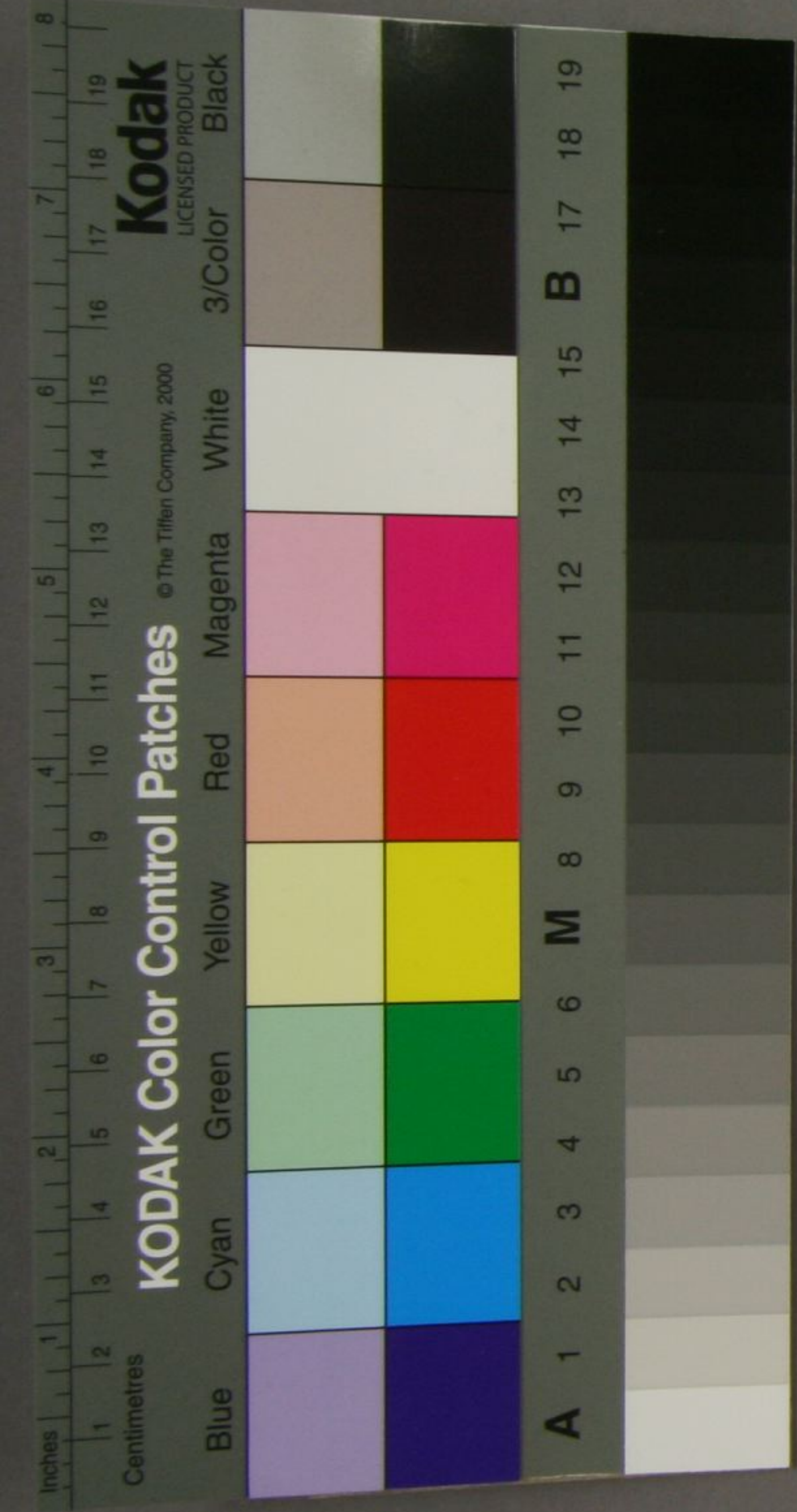
大正十一年四月
大隈侯爵郵寄

一 造酒税及醬油烟草税ノ徴収ノ法ヲ簡ニシテ以テ官府ノ煩勞ヲ省キ民間

ノ困苦ヲ弛ムベシ

今度某カ經歷セシ諸郡ノ造酒家従前ニ比較シテ十ノ五乃至十ノ
七ヲ減シタリ盖山間僻邑ノ清酒ハ其品下等ニシテ大抵一升ニ付十二錢
内外ノ價格トス而シテ毎升四錢ノ税ヲ納サメ其醸造ノ額少キハ五十石
多キモ千石ニ過キズシテ毎年三升ノ營業税ヲ納メ其所得ノ純利
ハ實ニ此少ノ額タリ故ニ幸ニシテ其酒賣敗スル時ハ多ク破産スル

下
各
目



ニ至ル是レ酒造家減少ノ原因ナリ然リト雖モ造酒家ノ若ク新
ホ課税重キ非スレテ検査ノ苛刻ニ在リ僻地ノ検査吏多クハ無禮
~~〇~~シテ故ラ威權ヲ張リ或ハ規則ヲ口實トシテ酒糟ト液汁
ヲ較量スルニ當リ其ノ實際ヲ不問シテ唐ニ死理ヲ主張シ結局其
ノ量ヲ捏報スルニ非サレハ犯則者タルヲ免レズ故ニ苟モ廉耻ヲ知テ
氣概アル者ハ検査吏ニ激シテ廢業シ小法律義ノ者ハ憂苦ヲ任
スル有ルニ至ル然レモ此レ其ノ最モ甚キ者ニ就テ之レヲ言フノニ抑山
間僻邑ノ酒ハ廣ク他郡ニ販賣スルニ非ラズ大抵其ノ邑若クハ近邑

ノ飲料ニ止マリ其ノ賣消ノ多キハ祭禮ノ如キ類ニシテ一年間僅
ニ兩回ノ時期アルニ然ルニ検査吏ノ派出所ハ一郡ニテ所ニシテ吏
員ハ三四名ニ止マル而シテ一年度ノ終リ即チ九月ノ終ニ至テハ恰モ古
酒ヲ賣リ盡シ新酒ヲ發售スルノ時ナルヲ以テ造酒家ハ般ニ検査
ヲ乞ヒ祭禮ノ用ニ供セント欲スルニ當リ検査吏ノ派出所ハ二里乃至五
里ノ距離ニ在ルモノ多ク且ツ吏員寡少ノ故ヲ以テ數日前ヨリ其ノ
派出ヲ請フト雖モ期ニ至ラズ再三使ヲ馳テ之ヲ促スモ高ホ急ニ
來ラズシテ發售ノ時機ヲ失ヒ終年三回ノ興有歸スルヲ往々

ト
務
小
目

アリ是レ造酒家ノモ苦情ヲ訴ル所ナリ

醬油烟草營業者ノ苦情モ皆検査ノ苛細ニ在リ然本縣小國郷ノ如キ其産物ノ大宗ヲ占ムルハ烟草ニシテ其ノ品質外國人ノ口ニ適シキ々々長崎港ニ輸出スル額殆ト四千俵毎俵七十斤ナリシモ検査ノ煩雜ヲ苦^サ植者年々減少シ昨年ニ至リテ五百俵ニ過キガルニ至リ近日新令出テ頗ル民間ニ便宜ヲ與ヘタリト雖モ猶仲買營業者ノ梗塞ヲ為ス有リ即チ種獲者ハ免許仲買人ニ派シハ賣ルヲ得ガルヲ以テ仲買人ノ為メニ價格ヲ左右セラル、是ナリ而シテ仲買人モ

亦困難アリ其賣^ツ所ノ烟草ヲ検査吏員ヨリ各俵ニ封印シ例ハ長崎行ト假定ス^レ時ハ長崎行ノ封印ヲ為ス故ニ若シ之ヲ他所ニ販賣スル時ハ再ヒ検査吏ニ乞テ封印ヲ改メ或ハ他ノ買人來テ見本ヲ見ント欲スル毎ニ検査ヲ乞ハガルヲ得ズ抑僻郷ノ仲買人其賣^ツ取ルノ額僅々トス而シテ十五円ノ營業稅ヲ納メ前逋ノ如キ繁細ノ法ニ苦クナリテ漸次ニ其業ヲ變^ス仲買人ノ數減少スルニ從テ種植者^ハ益販賣ノ途ヲ縮メ其價格ヲ復スルヲ得ガルニ至レリ

因テ愚考スルニ造酒醬油烟草ノ諸稅ハ已ニ數年^トナリ

ト各々

タルヲ以テ毎歲國庫ニ收入スルノ總額ハ平均シテ其數ヲ定ムルヲ得
可シ茲或レ縣ノ酒稅ヲ三年若クハ五年間平均シテ一年ニ一
円ト假定センニ其縣内ノ各郡ニ酒稅額多寡ノ差アルベシ其多寡
ニ從テ一萬円ノ額ヲ各郡ノ造酒家ニ分擔セシメ例ハ或ル郡ニ
造酒家五戸有リ其一戸ハ五百円ノ稅ヲ納メ或ル戸ニ二百円納
メ其餘ノ三戸ハ各百円ヲ納ムトキハ右五戸ノ稅ヲ總計シテ千円ヲ
納ムルノ郡トス

今收稅法ヲ改メテ千円ヲ納ルノ郡ニ其ノ縣廳ヨリ千円ヲ賦課スル

旨ヲ豫メ其郡ノ造酒營業組合人ニ告知シ切官ヨリ干渉セス各
目相忖議シ其釀造額從ヒ課稅ヲ分擔シ收稅期至リ其組
合ヨリ直ニ縣廳ニ納稅スルヲ得セシメバ人民ニ在テハ検査ノ煩擾ニ
苦ム無ク國庫ニ在テハ年々ノ收入ニ盈絀ノ慮ナク加セ收稅吏ノ高
半ヲ減シ巡檢調査ノ費ヲ省クヲ得ベシ豈ニ舉兩得ニ非スマ抑通
邑大都ト山村僻邑トハ貧富ノ懸隔層ニ雲泥ノミナラス販賣ノ
多寡亦大ニ差ナリ故ニ大都ノ法ヲ以テ直ニ之ヲ僻邑ニ施行シ難カルベシ
例ハ十二錢ノ酒ト廿五錢ノ酒ト同ク四錢ノ稅ヲ納ムルハ幸不幸甚

シキモノナリ故ニ總テノ商税ヲ一等ヨリ五等ニ區分シテ其賦課ノ額ニ等級ヲ分タバ更ニ公平ヲ得ルニ近カルベシ

一土地整理ノ新法ヲ寬ニシテ民間ノ利益ヲ進ムベシ

某カ經歷セシ各郡昨年来地押検査ノ入費大抵千石ノ村ニ付七八百圓

ノ巨額ニテ民間ノ疾苦見ルニ忍ビタルモアリ而シテ測量上ノ増歩

亦少カラズ責テハ右増歩ニ係ル祖額ノ割合丈ケナリ^輕減稅シテ人

民ノ愁怨ヲ慰ムルヲ得ハ猶巴^三勝ラシク更ニ轉シテ山村ノ殖産

今日退歩ノ状ヲ陳述スベシ山村ノ物産ハ木材ヲ以テ第一トス

然ルニ土地整理ノ新法出テ楮桑茶等ヲ植ルノ地ハ總テ畑稅ヲ

課スルニ至レリ抑熊本大分ノ木材中最モ販賣ノ大數ヲ占ムルハ

杉木ナリ杉ヲ植ルノ山ハ大抵三十年毎ニ之ヲ伐リ其ノ跡ニ又杉苗

ヲ植ヘ付クルヲ以テ常トス然ルニ三十年間杉木ノ落葉積テ二三

尺[●]ニ至リ斬伐ノ後直チニ杉苗ヲ挿ムモ生長スルヲ難シ若シ他

ノ植物ヲ種ル時ハ枚葉腐敗ノ氣ヲ吸取シ夫ニ繁盛スルヲ以テ

山民ハ必ス楮ヲ植ヘ三年ヲ経過スルノ後杉苗ヲ挿^ム其生長^ハ

宜シトス然ルニ新法出テ楮ヲ植ルノ山ハ直ニ畑稅ヲ課セルヲ

以テ山民皆楮ヲ種ルヲ止メ徒ラ三年ヲ経過スルヲ待ツノ状アリ此
即三年間得ル所ノ利益ヲ空耗ニ帰スルモノニシテ殖産ノ退歩ヲ
促カスナリ且ツ阿蘇郡小國郷ノ如キハ天然生ノ茶ニ富ム地ニ
テ枚木ヲ斬伐シタル山ニハ必ス茶樹叢生ス之ヲ舍テ顧ミサル時ハ
畑税ヲ課セラル、ヲ以テ生々之ヲ掘リ除ク者アルニ至ル嗚呼亦甚シ
故ニ~~田~~其ノ三年間ニ楮ヲ種ハ又ハ天然^{出スル}生^{茶樹}茶^ニ課スルヲ免シ
其三年ヲ経テ猶ホ枚木ヲ植ヘガルモノニ限リ初テ畑税ヲ課セラレハ
山民皆地利ヲ盡スラ得テ一地方ノ幸福ヲ受ル大ニ可シ

一事務ヲ減シ繁文ヲ省キ以テ人民ニ便利ヲ與ユべシ

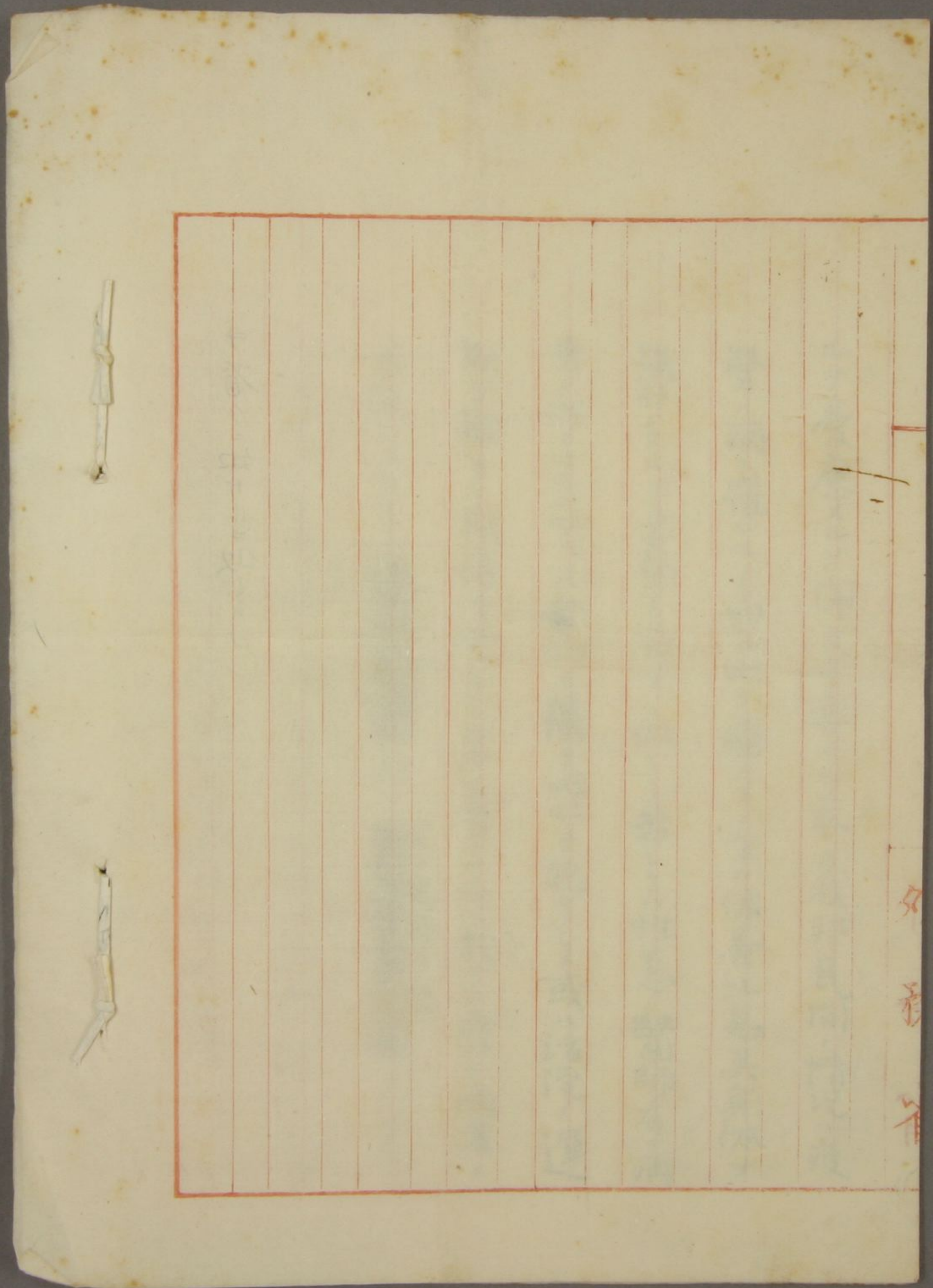
今日都下ニ在テ尚ホ諸規則ノ繁細^漲ヲ苦ム況ヤ山村僻
邑ニ於テオヤ例ハ郡役所ノ如キ衛生表勸業表土水表等
ヲ調製スルニ多数ノ時日ヲ費シ其實ハ裝飾ノ具タルニ過キス
シテ之レカ為メ地方ノ費用ヲ増加シ吏民共ニ愁嘆スルヲ聞ケリ
又登記所ノ如キモ互長役場ニ屬スルヲ止メ一郡ニケ所ヲ設置
スルヲ以テ山間ノ村邑其ノ不便ヲ訴ユルヲ聞ケリ町村自治制
ノ如キモ不熟ノ村吏聯合分離^所設置ニ苦ミ且ツ出費ノ増加ス

ト、務、少自

ルヲ憂慮スルヲ聞ケリ要スルニ今日我邦民間ノ情况ハ疲
勞ノ病ニ罹ルモノ如シ之ヲ療スルノ方ハ休養生息其身体ヲ
強壯ニスルヲ急務トス可キニ似タリ若シクハ性急ノ醫師有テ病
者ノ好マガルニ必ラス食物ヲ強テ嘔吐ヲ起サシメ或ハ活澁ノ瀉
動ヲ勸メテ頭痛ヲ免セシムルノ事アルニ於テハ膏ニ病者ノ
苦悩ヲ采タシレ却テ其ノ衰弱ヲ促スニ至ルベ
是レ豈ニ良醫ノ好テ為ス所ナラヤ古人云一利ヲ起スハ一害
ヲ除クニ如カズト今日ノ弊モ一ノ美法ヲ起スヨリ寧ロ一ノ事件

ナ者クニ如ガレニ似タリ

ト各少自



如
香
香