

114  
A 327



# 明治三十一年一月二十二日開拓使札幌監獄

延徒囚 役出	別區名律監入決既	入出監治懲		入出監決既		入出監決未		部之吏官	
		部之監入者治懲	部之監入囚役懲	部之監入	部之監入	負金	負人	等官	
徒役等	管 名 區 別	九	九	九	九	九	九	部警等一	
徒役等	管 名 區 別	八	八	八	八	八	八	部警等二	
徒役等	管 名 區 別	七	七	七	七	七	七	部警等三	
徒役等	管 名 區 別	六	六	六	六	六	六	部警等四	
徒役等	管 名 區 別	五	五	五	五	五	五	部警等五	
徒役等	管 名 區 別	四	四	四	四	四	四	部警等六	
徒役等	管 名 區 別	三	三	三	三	三	三	部警等七	
徒役等	管 名 區 別	二	二	二	二	二	二	部警等八	
徒役等	管 名 區 別	一	一	一	一	一	一	部警等九	
徒役等	管 名 區 別	計合	計合	計合	計合	計合	計合	部警等十	
徒役等	管 名 區 別	九	九	九	九	九	九	等一外等	
徒役等	管 名 區 別	八	八	八	八	八	八	等二外等	
徒役等	管 名 區 別	七	七	七	七	七	七	等三外等	
徒役等	管 名 區 別	六	六	六	六	六	六	等四外等	
徒役等	管 名 區 別	五	五	五	五	五	五	任列合	
徒役等	管 名 區 別	四	四	四	四	四	四	外等計	
徒役等	管 名 區 別	三	三	三	三	三	三	部之入雇諸	
徒役等	管 名 區 別	二	二	二	二	二	二	負金 負人 給金	
徒役等	管 名 區 別	一	一	一	一	一	一	月	
徒役等	管 名 區 別	計合	計合	計合	計合	計合	計合	給	

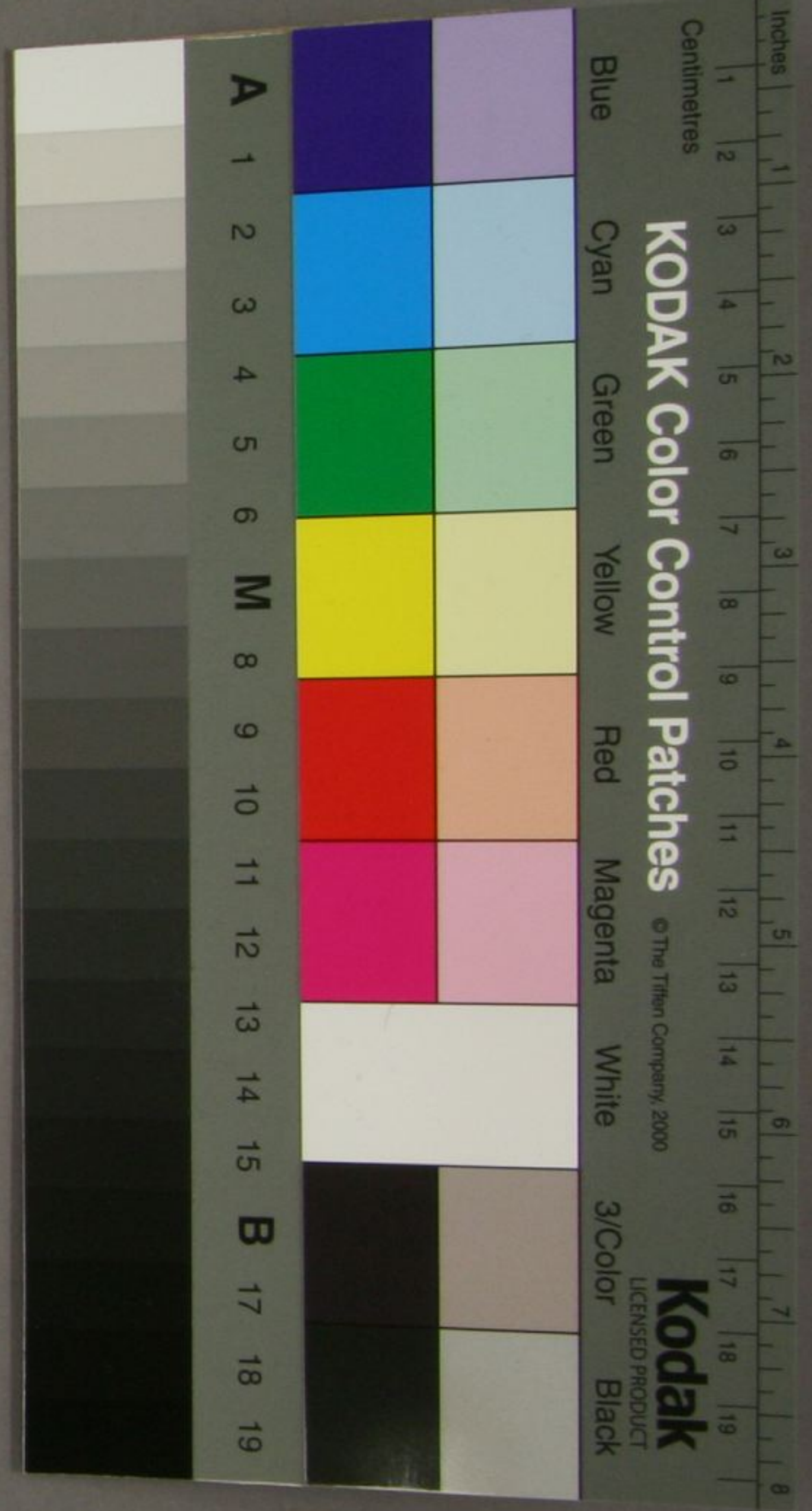






Table with columns for '支' (支) and '出' (出) sections, listing various expenses and income items like '代米飯', '代菜', '給加外食常', etc.

Table with columns for '支' (支) and '出' (出) sections, listing various expenses and income items like '代米飯', '代菜', '給加外食常', etc.

Table with columns for '支' (支) and '出' (出) sections, listing various expenses and income items like '代米飯', '代菜', '給加外食常', etc.

Table with columns for '支' (支) and '出' (出) sections, listing various expenses and income items like '代米飯', '代菜', '給加外食常', etc.

Table with columns for '支' (支) and '出' (出) sections, listing various expenses and income items like '代米飯', '代菜', '給加外食常', etc.

Table with columns for '支' (支) and '出' (出) sections, listing various expenses and income items like '代米飯', '代菜', '給加外食常', etc.

Table with columns for '支' (支) and '出' (出) sections, listing various expenses and income items like '代米飯', '代菜', '給加外食常', etc.

Table with columns for '支' (支) and '出' (出) sections, listing various expenses and income items like '代米飯', '代菜', '給加外食常', etc.

Table with columns for '支' (支) and '出' (出) sections, listing various expenses and income items like '代米飯', '代菜', '給加外食常', etc.

天大 限正 侯爵 郵寄 四