

414
A 324

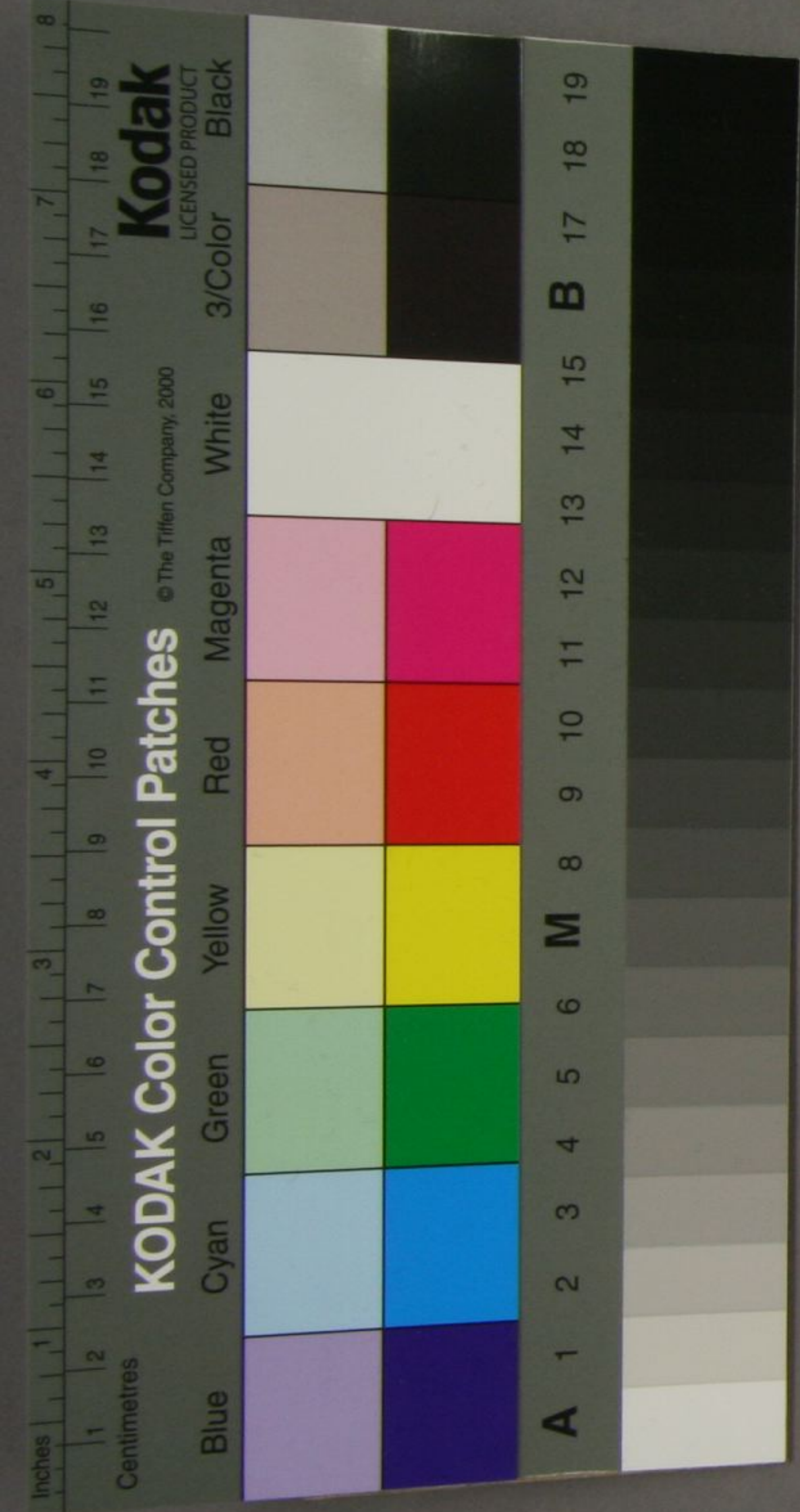


告密論

官身ヲ物色ニ舉テ措ク並テ指摘スルハ
劣ヲ得ルノ策ニシテ人長タルニ好シク是ヲ
為ルヘカラス若シ是ヲ好ムキハ告密者敬隨テ
大官ニ生ルニ至ラシ夫レ人主ハ但僮耳ヲ
實ニ聽察スル日愛ム古語疾クテ不親耳ト
ナラサレハ家公取トシ能ワスルナリ是其細

天正十一年四月
隈侯爵邸寄贈

2836



碎、所、以、為、嫌、り、抑、人、心、同、じ、り
サ、ル、其、面、如、若、備、子、不、求、ル、カ、ハ、百
官、ノ、衆、キ、人、材、ノ、繁、キ、其、間、疵、瑕、ヲ、能
ク、一、々、其、日、習、ヒ、ハ、全、屬、ヲ、求、メ、カ、タ、ク、世
重、寶、穴、ヲ、草、芥、ニ、委、ス、ニ、至、ラ、シ、カ、ハ、
急、務、材、ト、印、日、貴、キ、行、道、ヲ、論、ス、凡
ハ、シ、ロ、シ、ノ、跌、躄、不、回、鶴、ノ、言、ヲ、妄、ニ、甘、ク、投

柄、ヲ、逞、フ、セ、ム、コ、レ、是、國、家、之、計、一、廟、堂
ノ、秘、術、也、然、レ、モ、カ、ハ、其、少、ク、酒、色、ノ、溺
ス、粗、放、ノ、演、ノ、病、チキマ、在、ス、人、其
病、ヲ、扶、ク、長、ヤ、サ、ラ、シ、ム、コ、レ、去、リ、中、是、日、好、愛
ス、カ、ラ、ス、苟、モ、是、日、情、愛、ヲ、甘、ク、起、テ、日、端
倪、シ、其、動、止、物、色、ヲ、嗜、ハ、是、其、ノ、疑、ヲ、
心、ノ、暗、鬼、ト、生、シ、若、キ、者、レ、後、其、間、投、テ、

諸國競逐を言えたり惜び江湖の鯨
鯨之に道は鯨鯨を象へる豪傑の迹
手正し措りし此は實に之の論骨の鎖
此は是の故に陰收深利ノ士出たハ
曲原細證以名をさう亦物に徒出此
の天下一塊の死物トナリテ活潑生々
ノ氣屏熄其言此を言へばや敢

告密ハ出得カノ策有り是日信用
クハ是日此の成り来んに至る願ハ執政
之意ヲ秘シ置カシ

一方今有名ノ士ハ納スル多クハ亦好白書生
出ツ一旦志ヲ得ル及ニ信伸冠笏貴
族ト肩ヲ比レヨリ其言行ヲ端正
其心可ニ信シ謹密トスル也然レニ徒々音符

蓬頭及、者皆皆脫也、輕佻、率、癡、千、矣、
有司ノ面目、其々其甚シキを以テ、不、街、
留連、割、亦、ハ、物、老、者、高、堂、任、
對、兩、故、言、廟、堂、ヲ、市、井、ニ、同、ス、ル、是、
其、屬、第、實、感、フ、ベ、シ、然、モ、然、レ、雖、新、
作、新、ト、ル、所、以、シ、テ、其、間、大、ニ、態、人、住、
向、上、六、夜、何、ノ、邊、ヲ、流、キ、於、賴、也、シ、テ、思、
今、是、ト、以、爲、拘、束、ス、ル、時、ハ、想、得、者、機、
渴、閑、ク、不、可、思、議、ノ、禍、ヲ、解、成、爲、
解、息、ノ、朝、廷、孤、立、ノ、治、也、是、ヲ、謂、
猿、ヲ、生、テ、猶、フ、乎、ノ、如、ク、テ、シ、テ、落、朝、士、
皆、馴、良、軍、ノ、如、ク、十、八、時、ハ、果、シ、テ、如、
一、先、入、主、ナル、ハ、一、非、一、定、ト、モ、意、ハ、
芥、葉、秋、落、モ、心、胸、ニ、滯、ル、ナ、ク、
雨、多、ク、

今、是、ト、以、爲、拘、束、ス、ル、時、ハ、想、得、者、機、
渴、閑、ク、不、可、思、議、ノ、禍、ヲ、解、成、爲、
解、息、ノ、朝、廷、孤、立、ノ、治、也、是、ヲ、謂、
猿、ヲ、生、テ、猶、フ、乎、ノ、如、ク、テ、シ、テ、落、朝、士、
皆、馴、良、軍、ノ、如、ク、十、八、時、ハ、果、シ、テ、如、
一、先、入、主、ナル、ハ、一、非、一、定、ト、モ、意、ハ、
芥、葉、秋、落、モ、心、胸、ニ、滯、ル、ナ、ク、
雨、多、ク、

ナニカケレ先ツ其一惡ヲ聽キ其後百善ヲ
學テ是ヲ改メテ容レる消シ難シ古人
諺書一函ヲ示テ其成切ヲ責タル今
日ノ龜鑑ニヤイワシハ其拘束シ泥毫
ノ藏レタル如キナリ求メテ一語ニテ雲
集スニカニナリテ其有ル朝堂ニ本朝ノ家
冠整肅昇平ヲ粉飾スル見タナリ但

朝野共ニ是の以テ觀ヤ其盛衰事ナリ也
其有識ナリ就テ訂スル也
一古今若クモ其長キル者ナリ行跡ヲ
觀ニ何レニ際際ナリ今先ノ古人ナリ其
ナレ若クモ其盛衰事ナリ侍臣ノ以テ其殊
ナリ告ガルヤ其長キル者ナリ行跡ヲ
若クモ其盛衰事ナリ侍臣ノ以テ其殊
ナリ告ガルヤ其長キル者ナリ行跡ヲ

嗟乎此人多ク俱用之時ハ人々疑懼
之ヲ欲視ニテ今睦一和ノ時ニ其以爲
害アルヤ言ハサレバ然レモ其指摘告訐
スル處ノ人物實ニ其痛ニ流キ死言ナレ
ニ尚怒ルコト或ハ私怨ヲ挟ミ或ハ人ノ内傷ヲ
受ケ有リ無キモ庸ク實ニ或ハ其謀を察シ
端緒ヲ得カタキモノ 睦野ノ物色ヨラスヤ

懐恨濫取ノ士ヨリテ忠告被セシメテサ
テカラス莫次有リ而後輟トシテ以テ之
先天下ノ事ハ任テ疑ハレバ任テ然ラズ
目ノ親シク及ハサル處有リノ異ヲ動カシ
意セザルハカラス 然レテ今得ル以テ察
スル者ノ任アリ 然レハ其局ニ臨ミ其
政務ヲ下ラズ其官司ノ人物ヨリ評スル也

斯大下之時ハ任令監察司ヨリ其の言ヲ
内奏セラルル人ノ自恣ニ磁礪ニ官事ハ
言ハ乃ハス私宅燕私ノ間ニ有難餘ヲ
至ラシム是勿勿約ク使用ニテ及指スルト
其休用果シテ雨夕懐ナリ廟堂ニ在リ
此ヨリ得サル由歟ラハトモリ此を念テ官ヨリ
設ク之然レハ是亦初衣肘ニ在病年大ニ

其官ノ妨碍ヲモテ天下ノ權勢ヲ監察者
輻湊スルニ至ラシ且其人亦金名ニアラズ
邪由^半之^半時ハ告密ニ其ノ内日ノ言ハ
之故ニ此局ハ勿興ニ勿廢ニ諸官ノ張
弛ニ隨ツテ詞施問廢定限ナキ^時其
印ヲ奏スル也

