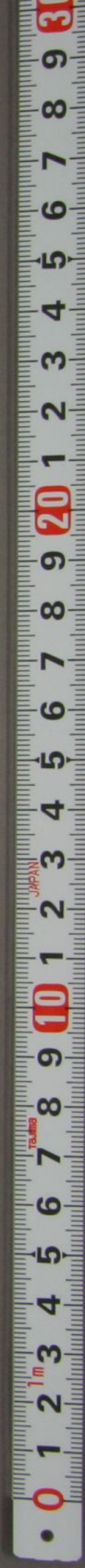


各府縣
東京
七縣
警察設置比較表

九

1555





大正十一年四月
限侯爵邸寄

京都大阪二府其他或拾八縣東京七縣除十年度警察官費定額ヲ以テ警察
官吏并警察署設置ノ見込ヲ立テ各縣人口ノ幾分ニ當ル平均目安

一 各管内人口平均凡ソ七万人ニテ警部一員七千人ニテ巡查一員四拾五千人ニテ警察署一所
九万人ニテ分署壹ヶ所ヲ置ク目安ニ當ル

今前九年度官民費合併現在配置ノ警察官吏并警察署ノ數ヲ各縣人口幾
分ニ當ル平均目安

一 各管内人口平均凡ソ二万人ニテ警部一員貳千人ニテ巡查一員拾二千人ニテ警察署
壹ヶ所或貳ヶ所ニテ分署壹ヶ所ヲ置ク目安ニ當ル

但シ京阪二府兵庫長崎熊本高知福留等ノ如キ縣々實際ノ景況ニ因リ官費
稍増加シ又各縣民費課出金員ハ其地ノ勢狀ニ因リ各多シテ故ニ現置ノ警
察官吏員自ラハシカニスト虽モ合括ノ該官吏ノ數ヲ合併シテ各縣人口總數ニ
割當テ平均目安ノ概畧ヲ示ス

十年度警察費定額ヲ以テ設置ノ見込ニテ諸費仕拂以例概ヨリ
 一 金三百九拾六圓
 警部志人志ノ年月給旅費
 其他諸費用悉旨

但平均五等警部月給三拾圓全十分二旅費等見積
 一 金百四拾壹圓八拾四錢七厘六毛
 此直志人志ノ年月給旅費被積
 屬其他諸費用悉旨

但月給平均二等巡查八圓旅費日當月給十分二見積被積屬具費其他
 巡邏用蠟燭費等ハ別ニ豫算ス
 一 金四百拾九圓五拾錢九厘四毛
 警部署志ノ町志ノ年備附消耗品
 小使給料其他諸雜費

但志署人員巡查ハ拾五人警部ハ適宜配賦ノ見積
 一 金百九拾五圓八拾錢三厘三毛
 同分署全町

但一分署人員巡查七人ノ見積

警察設置以較表

府縣名	戶數	人員	警察費
京都	拾六萬八千八百八十八戶	一萬九千九百九十九人	四百六十九拾四圓
大阪	拾五萬七千七百七十二戶	五拾五千五百五十八人	四百六十八拾二圓
兵庫	拾五萬三千六百六十八戶	五拾五千五百五十八人	四百六十八拾二圓
長崎	拾萬九千九百七十九戶	五拾五千五百五十八人	四百六十八拾二圓
新潟	拾萬五千五百五十八戶	五拾五千五百五十八人	四百六十八拾二圓

此表は、各府縣の警察人員と費用を比較し、平均的な水準を示している。京都は人口が最も多いが、警察人員の増加は人口増加に比例していない。大阪と兵庫は人口が大阪に次ぐが、警察人員は大阪とほぼ同等である。長崎と新潟は人口が最も少ないが、警察人員は大阪とほぼ同等である。これは、地方自治体の警察設置が、人口のみに基づいて行われていないことを示している。

十年度警察費定額ヲ以テ設置ノ見込ニシテ諸費仕拂以例概ヨク

一 金三百九拾六圓
警部人等ノ年月給、旅費、其他諸費用悉旨

一 金四百拾壹圓八拾四錢七厘六毛
巡邏用蠟燭費等ノ別ニ豫算ス

一 金四百拾九圓五拾錢九厘四毛
警署署長ノ町定ノ年備附消耗品、小使給料其他諸雜費

一 金二百九拾五圓八拾錢三厘三毛
同分署全所

但、平均五等警部月給三拾圓全十分二旅費等見積
 但、月給平均二等巡查八圓旅費日當月給十分二見積被服、馬具費其他
 但、一等署人負巡查七人、見積

警察設置比較表

府縣名	戸數	人員	警察費	警部	巡查	警署分署
京都	拾六萬五千八百八十八戸	七萬三千九拾五人	四百六十九拾四圓	二拾二人	二百一拾四人	町二拾ヶ所
大阪	拾五萬七千九百七十二戸	五拾五千五百六十八人	四百六十八拾二圓	二拾五人	二百五拾五人	町二拾五ヶ所
兵庫	拾三萬五千六百六拾八戸	四拾五千二百六拾五人	四百六十八拾四圓	二拾八人	六百六拾五人	町二拾ヶ所
長崎	拾拾萬九千九百七拾七戸	百拾七千二千二百七十八人	四百六十九拾七圓	二拾三人	四百八拾二人	町二拾一ヶ所
新潟	拾九萬五千二百七拾七戸	百三十三千五百五十八人	四百六十九拾七圓	二拾六人	二百五拾六人	町二拾四ヶ所

本條掲
 縣廳常
 度中警
 定額
 二期助
 高ノ示

警察ノ定額ヲ以テ設置ノ見込ラレ諸費仕拂以例概可
 警部人等ノ年月給旅費
 其他諸費用等

五等警部月給三十圓今十ノ二旅費等見積

五圓八拾四錢七厘六毛
 巡査人等ノ年月給旅費概帳
 屬具其他諸費用等皆

平均二等巡査八圓旅費日當月給十ノ二見積被取屬具費其他
 蠟燭費等ハ別ニ豫算ナリ

圓五拾七錢九厘四毛
 警察署志ノ町志ノ年備附消耗品
 小使給料其他諸雜費

有人員巡査、拾五人警部ハ適宜配賦ノ見積

圓八拾錢。三厘三毛
 同ノ署全斷

有人員巡査七人ノ見積

設置以較表
 墨書ニシテ官費ノ以テ見込ラレタル
 未書ノ官費ノ合テ現在設置ニシテ

人員	警察費	警部	巡査	警察署	分署
四ノ二九拾四圓 百金	二拾二人	二	二拾四人	町	二拾ノ町
三拾六人 百金	二拾二人	二	拾六人	町	百。七ノ町
二拾五人 百金	二拾五人	二	二拾五人	町	二拾五ノ町
五拾六人 百金	五拾六人	二	六拾五人	町	九ノ町
二拾人 百金	二拾人	二	二拾人	町	二拾ノ町
四拾八人 百金	四拾八人	二	六拾二人	町	二拾二ノ町
二拾三人 百金	二拾三人	二	七人	町	二拾ノ町
四拾八拾二人 百金	四拾八拾二人	二	八人	町	二拾一ノ町
拾二人 百金	拾二人	二	二拾二人	町	二拾ノ町
二拾六人 百金	二拾六人	二	五拾六人	町	三拾四ノ町

本條掲ケル九年度定額中ニ警部月給等
 縣廳常費ニシテ仕拂フモノナリト雖モ今姑ク該年
 度中警察ノ為ノ官費仕拂フル全額ヲ掲ケ
 定額ト看做スナリ又民費同年度下半年第
 二期助定帳中ニ仕拂高ク加來シテ一年ノ終
 高ヲ示スモノナリ

比較表中官費合供現在設置者ノ官費定額ニ以テ設置ノ見込ヲ立テテ引去リ全ク民費設置ト見做スニテ左ノ如シ

民費設置現員表

府縣名	警部	巡査	警察署	分署
京都府	拾壹人	七百九拾七人	四ヶ所	八拾七ヶ所
大阪府	三拾壹人	五百拾二人	九ヶ所	〇
兵庫府	二拾八人	四百五拾九人	四ヶ所	二ヶ所
長崎府	拾三人	二百七拾五人	六ヶ所	拾壹ヶ所
新潟府	拾四人	百二拾五人	拾二ヶ所	拾四ヶ所
堺府	拾九人	百九拾六人	九ヶ所	三拾二ヶ所
三重府	二拾二人	二百五拾七人	三ヶ所	七ヶ所
愛知府	三拾四人	四百五拾三人	二ヶ所	四拾七ヶ所
静岡府	拾九人	二百人	六ヶ所	拾八ヶ所
滋賀府	二拾八人	四百〇四人	五ヶ所	二拾七ヶ所

