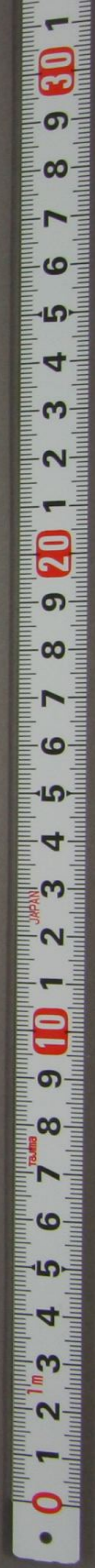


右位益部多祥者奉職奉恐賀能陳者
 先般帰縣之儀其届申上去月廿日出足仕
 其要急之出帳之郵便艦之無之無餘儀陸路
 ニテ去ル日者縣仕者出當縣之儀之九州之動
 揺波及之熱言人心洶之不穩之熱お笑先年
 未之當黨汕粒種者夫之集會或ハ征韓
 封上建ヲ唱、縣廳ヲ火キ長次官ニ逼ル等、
 巷説種之者一統深リ掛人忘致居ル熱ニ付
 進ニ其地ノ事情亦道之熱オヲ以、及説論



114
A 239

大正十一年四月
大隈謙壽



其要全ク一時ノ老説程ニモ不_レお_レ又_レ畢_レ亮
本年ノ家祿石代相場_レ當_レ首現米直段ト
多_レ分_レリ高_レ下_レ者_レヨリ種_レニ集_レ當_レイ_レタ_レ其_レ未
前條ニ推_レ務_レリ_レモ_レ迄_レテ_レ今_レ當_レ主_レ著_レモ_レ無_レク_レ且_レ縣
廳ニ_レ指_レテ_レモ_レ依_レ令_レ如_レ何_レ採_レノ_レ事_レニ_レ立_レ至_レリ_レト_レモ
断_レ然_レ動_レカ_レル_レ様_レ一_レ統_レ決_レ心_レノ_レ旨_レ意_レモ_レ貫_レ徹
九州_レ官_レ軍_レノ_レ勝_レ利_レ確_レ報_レ者_レニ_レ立_レ方_レヲ_レ以_レテ_レ何
ト_レナ_レク_レ老_レ説_レモ_レ熄_レシ_レ今_レ日_レニ_レ至_レリ_レ中_レ程_レニ_レ悔_レシ_レ令_レリ
無_レ根_レ老_レ説_レニ_レ爲_レシ_レ其_レ要_レ進_レニ_レ鄰_レ縣_レニ_レ指_レテ_レハ
甚_レ後_レ相_レ内_レ居_レヲ_レ採_レ傳_レ承_レ仕_レヲ_レ消_レ此_レ段_レ内_レニ

上申仕置_レ前條_レ之_レ次第_レニ_レ分_レ當_レ縣_レノ
儀_レハ_レ更_レニ_レ掛_レ念_レ無_レク_レ採_レ奉_レ懇_レ願_レ候
心_レ惶_レ頓_レ首

明治七年三月九日

鳥取縣權令_ニ吉周亮

木戸内務卿殿
大隈大藏卿殿

