

御
巡
覽
所
別
記





○宇都宮

別記

○△御休

大正十一年四月
大隈侯爵御寄贈

此驛ヨリ日光工御巡幸相成可然同驛御登輦
午前六時日光御駐輦一日御遊覽畢テ翌日午
前六時御發輦宇都宮驛御泊

宇都宮三重 德二郎三重 △大沢三重 今市三重

○日光御駐輦 中二日

日光三重 今市三重 △大沢三重 德二郎三重

○宇都宮御泊

○須賀川驛 一日御駐輦

須賀川驛ニ於テ馬市ヲ御覽御泊

○二本松 一日御駐輦

二本松ニ於テ製絲場ヲ御覽御泊

大正十一年四月

○福島驛

二日御駐輦

同驛中二日御駐輦中信夫山御幸相成可
然信夫伊達ノ二郡ヲ目下ニ眺臨シ風景
最モ雅趣アリ此
縣社沼神社アリ

○仙臺驛

中五日御駐輦

同驛中五日御駐輦中塩竈松島ノ勝區御
巡覽有之可然則午前六時御発輦塩竈
御休同所ヨリ御乗舩々中ヨリ松島ノ景御
遊覽松島一泊翌日御還輦ノ途中多賀城
ノ碑末ノ松山宮城野原蹟獨岡寺御巡覽是ヲ
仙臺還幸蹟獨岡ニ在ル新迎堂ト云ハ旧仙臺藩
主伊達家ニ於テ昔年
干却主電十代ノ傳母政岡ノ常ニ信
釋如ヲ安置セシモノニテ純金ナリト云フ

基本營アリ練兵
學校臨御可然

○磐石驛

此驛ヨリ前澤驛ノ間関山中尊寺アリ御巡覽
可然御覽畢テ水沢御泊

○盛岡御駐輦中一日

○青森縣御駐輦中二日

此驛ヨリ前澤驛ノ間関山中尊寺アリ御巡覽

仙臺驛ノ御駐輦中五日御駐輦

○福島驛

二日御駐輦

同駅中二日御駐輦中信夫山御幸相成可然信夫伊達ノ二郡ヲ目下ニ眺臨シ風景最モ雅趣アリ此山福島ヲ距ル十町許則チ縣社沼神社アリ

○仙臺驛

中五日御駐輦

同驛中五日御駐輦中塩竈松島ノ勝區御巡覽有之可然則チ午前六時御発輦塩竈御休同所ヨリ御乘船々中ヨリ松島ノ景御遊覽松島一泊翌日御還輦ノ途中多賀城ノ碑末ノ松山宮城野原躡躑岡等所巡覽是ヲ仙臺還輦躡躑岡ニ在ル新臺ト云ハ旧仙臺藩主伊達家ニ於テ昔年家臣等發劾アリトキ幼主電十代ノ傳母政岡ノ常ニ信崇セシ釋迦ヲ安置セシモノニテ純金ナリト云フ躡躑岡ニ鎮

臺本營アリ練兵御覽有之可然御都合次第學校臨御可然

○磐井驛

此驛ヨリ前澤駅ノ間関山中尊寺アリ御巡覽可然御覽畢テ水沢御泊

○盛岡御駐輦中一日

○青森縣御駐輦中二日

宮城縣下元

三好監物

山形縣下旧

二日 御駐輦

馱中二日 御駐輦 中信夫山 御幸相成可
信夫伊達ノ二郡ヲ目下ニ眺臨シ風景
モ雅趣アリ 此山福島ヲ距ル十町許則チ
社^里沼神社アリ

中五日 御駐輦

驛 中五日 御駐輦 中塩竈 松島ノ勝區御
見有之可然則チ午前六時 御幸輦塩竈
休同所ヨリ 御乘船々中ヨリ 松島ノ景御
見松島一泊翌日 御還輦ノ途中多賀城
河末ノ松山宮城野原 躡躡岡等 所巡覽事ヲ
至還幸 躡躡岡ニ在ル新堂ト云ハル旧仙臺藩
主^主還幸 伊達家ニ於テ昔年家臣等騒動アリト
ラ安置セシモノニテ 純金ナリト云フ 躡躡岡ニ鎮

本營アリ 練兵御覽有之可然 御都合次第
校臨御可然

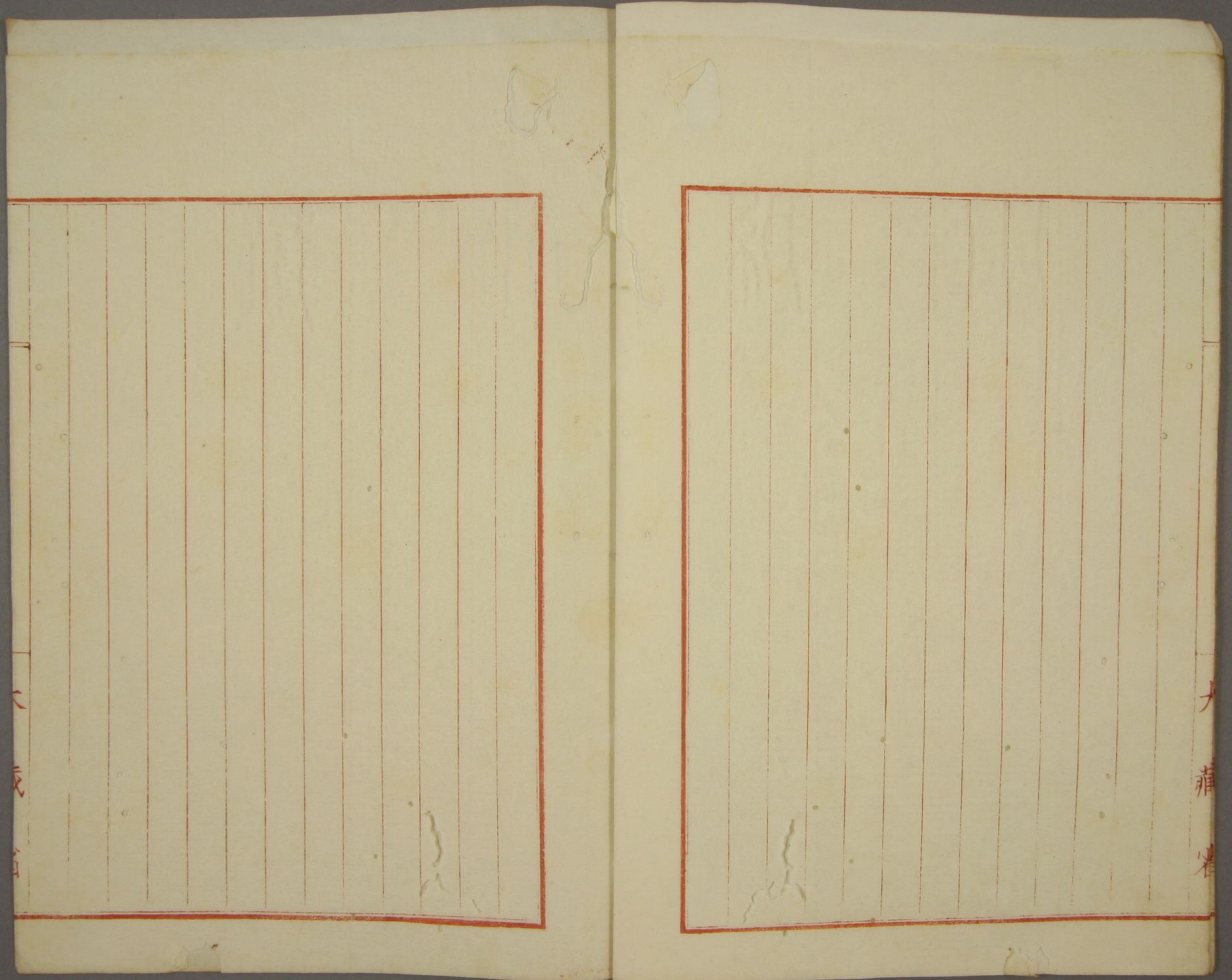
解ヨリ 前澤馱ノ間 関山中尊寺アリ 御巡覽
然御覽畢テ 水沢御泊

御駐輦 中一日
縣御駐輦 中二日

宮城縣下元能寺并縣管内燒失ノ村ニ而社助

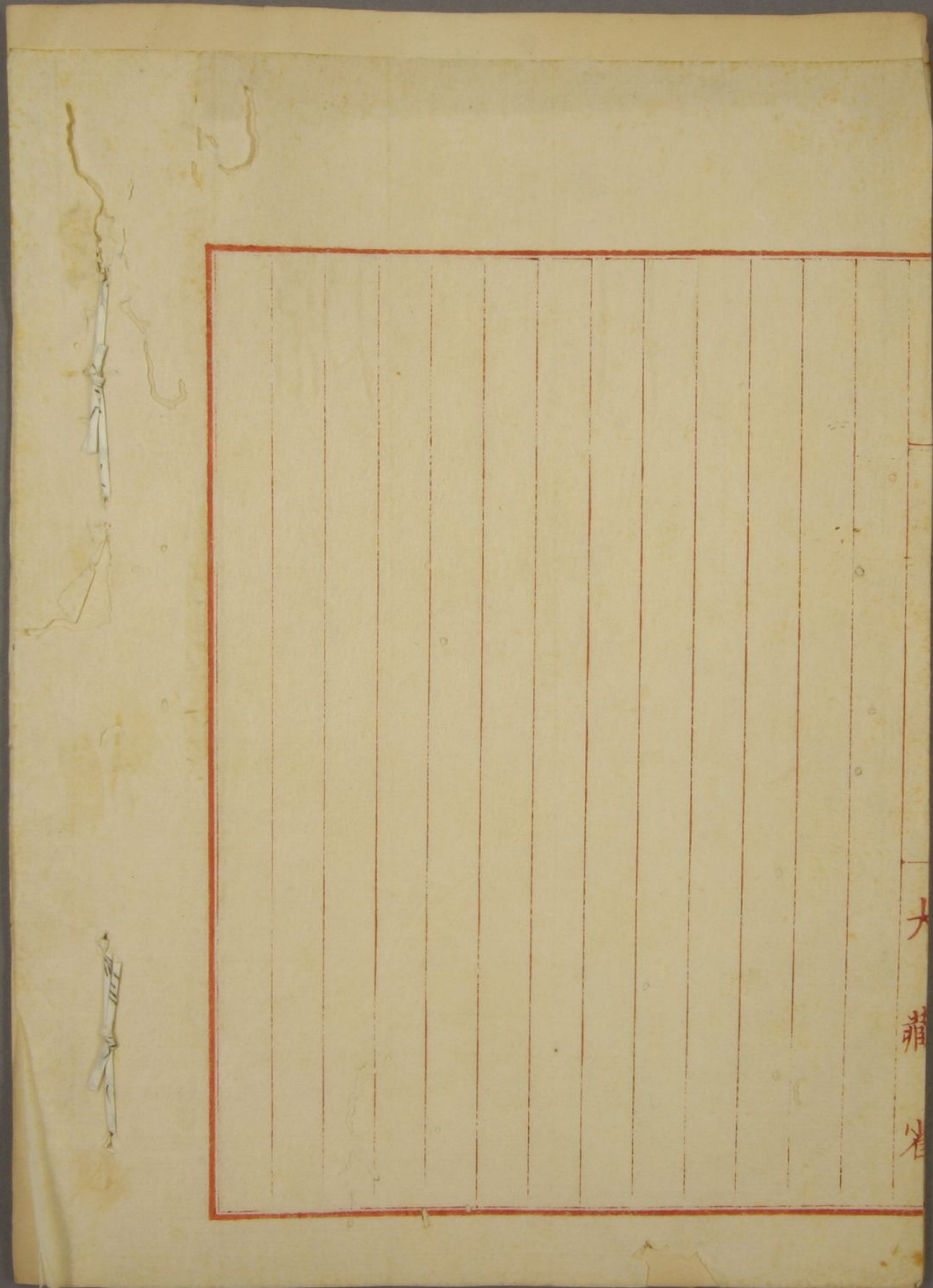
三好監物遺嗣 賜物可然

山形縣下旧天童藩吉田大八遺嗣 賜品同新



大
藏
卷

大
藏
卷



大
補
卷