

第三表

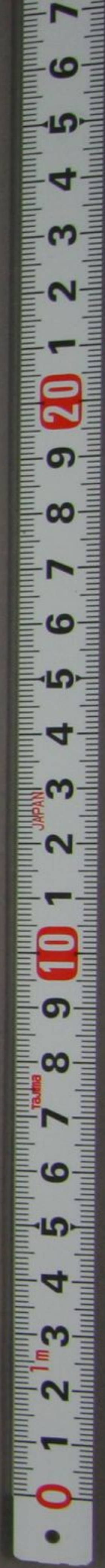
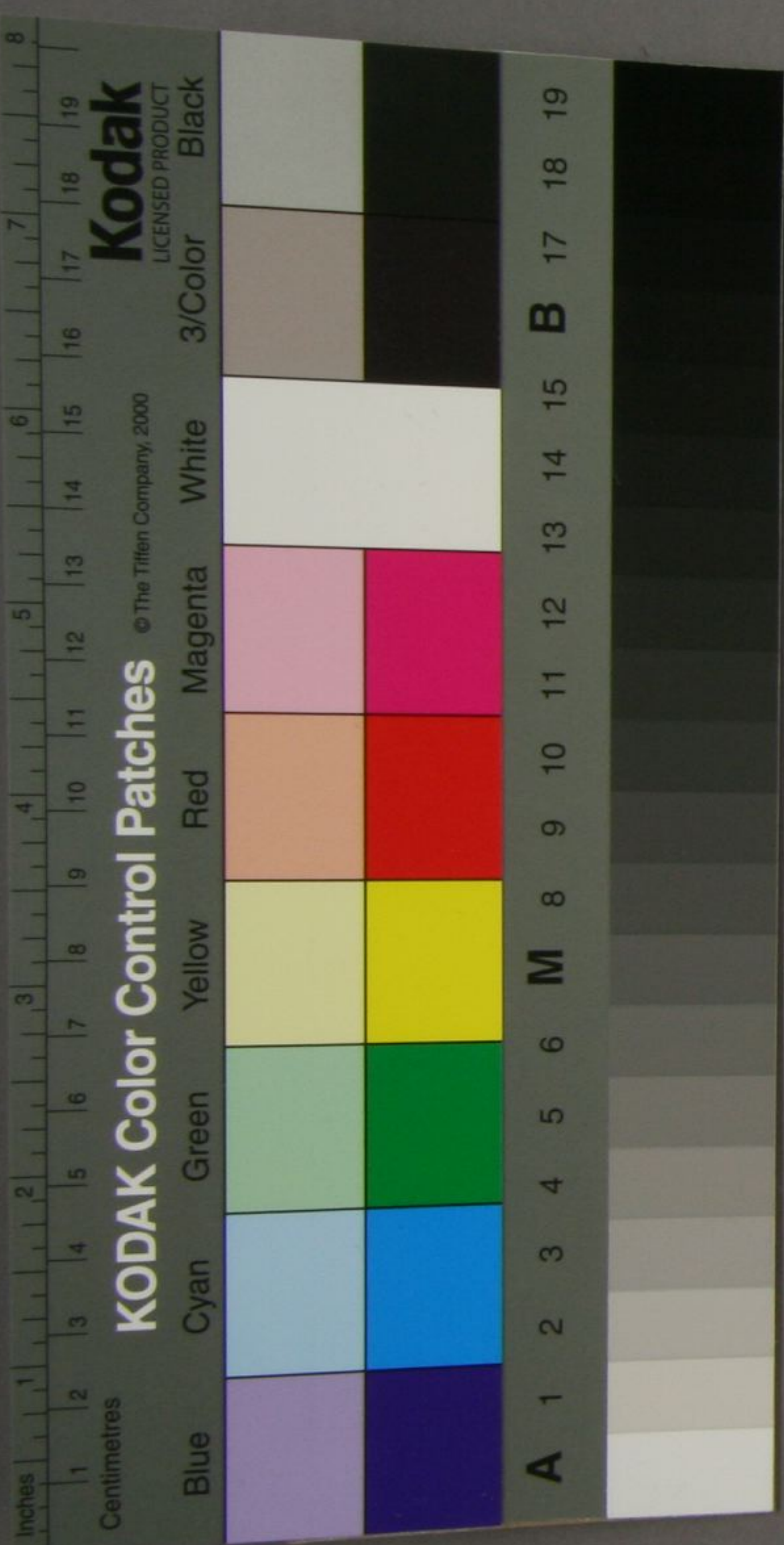
114
A 55
3



明治十一年御巡幸中渡金其他計表

月日	湯淺江渡金	金員	高木入江湯淺掛借金	金員	締高
八 三	浦 和	10000		0	10000
九 一	熱 谷	10000		0	10000
〃 四	高 野	15000		0	15000
〃 十	長 野	15000		0	15000
〃 七	柳 野	15000		0	15000
〃 八	新 浮	15000		0	15000
〃 廿	相 野	25000		0	25000
十 一	富 山	20000		0	20000
〃 三	金 澤	20000	九月分入江湯淺/俸	9000	29000
〃 四	〃 〃	20000		0	20000
〃 十	水 本	20000		0	20000
〃 五	京 都	15000		0	15000
〃 八	〃 〃	20000	入江湯淺掛借上代	37000	57000
〃 廿	高 宮	50000		0	50000
〃 廿	岐 阜	45000	高木/掛借金	30000	75000
〃 廿	名 古 屋	20000		0	20000
〃 三	豊 橋	20000		0	20000
七 四	靜 岡	30000	十月分入江湯淺/俸	9000	39000
〃 〃	〃 〃	20000		0	20000
〃 六	三 島	30000		0	30000
	締高圓	435000	締高圓	85000	520000

随行属



414
A 55