

414
A-44
6



今之天子家族

天子親王内親
王其他ヲ指ス

奉養金若シハ

奉養金ノ事ヲ講究セン

何人カ其ノ王家ニ於テ何レノ時代ニハ一國ノ統轄者トナリ而モテ又何人

カ其位ヲ繼承スベキハ問題ハ各々其國ノ國法ト特トニ其朝ノ家法トニ準

據レテ以テ之ヲ定ムベキナリ○最近代ノ君主國ニ於テ嫡子相續ノ原則ハ區

々ニシテ一定セザルナリ且ツ日耳曼聯邦ニ於テ男系ノ子孫外戚ト名クル

ニ限リ嫡嗣タルヲ得ルモノトシ婦女及ビ其子孫外戚ト名クルハ男系ノ全

ク斷絶スルニ非サレバ嫡嗣タルヲ得ザルモノトセリ○是レニ由テ次生以下王

位ヲ嗣クヲ得ザル所ノ親王等ハ奉養金ヲ給與スルハ必要也トヲ得ザルノ

事トナレリ此奉養金ハ往昔ニ在テハ君主ノ私有助産中ヨリ支給シタリト

雖氏近今ニ至ラハ君主「レヴ」ルリス小章有スルノ國々ニ於テハ之ヲ國家ノ

會計中ヨリ支給スルナリ○日耳曼聯邦中ノ過半ハ一家ノ契約并近代

ノ憲法ヲ以テ此奉養金ヲ設ケ且ツ之レガ規則ヲ立ラタリ○夫ノ奉養金

ハ猶ホ次生以下ノモノヘ家督相續ノ権理社生トニ代リ

大正十一年四月
大隈侯爵邸寄

給與シタル償補金ノ種類ニシテ且ツ其人ヲシテ因

所ノ位階相當ニ生計ヲ立テシムルノ方法ニ依ルカ如シ

イ凡ツ親王ノ王位ヲ繼承スルニ堪ヘタルモノナレバ實際即位ノ順序ニ依リテ唯一

人ノミ王位ニ即クヲ得ル所ナルニ因テ之ヲ繼承スルコト能ハサル所ノモノハ皆奉

養金ヲ享有スルノ權理アリトス○是ノ故ニ左ノ諸親王ハ奉養金ヲ享有ス

ルノ權理ナキナリ(即チ)王位ヲ繼承スルノ權理ナキ親王ノ子孫以外ニ又王家ノ

籍ニ屬スルト思考セラレザル人々例ヘバ適正ノ婚姻ニ依ラシキ人并王家ノ血統ノ

人ト王家ノ血統若シクハ上等貴族ニ非ザル人ト不正婚姻(英國ニ於テハ此

事無シ同國ニ於テハ勿論國君ノ准允ハ之ヲ要スルコトアリト雖モ法律ニ依リテ

姻ハ必ス同等生品トシテハ王族貴族ハ^{貴族同位地ノ生レテラノ人ニ限リ之ヲ取結フベシトノ條數ハ曾}

テ之レ有ル無シ然レ日耳曼及ヒ大陸諸邦ニ在テハ大概此事アリ)即チモ

一ガナチクマレイヂ^{皇族若シクハ上等貴族并等貴族若シ}ニ依テ生レタル子

モ一ガナチクマレイヂハ一ニ^{左手管領同等ノ人ノ婚姻スルハ右ノ手ヲ以テ禮}

別ヲ示ス為メナリ故ニ云爾ト名ケ日耳曼ノ法律ニ於テ王家ノ血統ノ人

若シクハ上等貴族ト下等貴族若シクハ平民ノ婦女トノ婚姻ヲ云フ而

シテ此場合ニ於テ其出生ノ子ハ唯母ノ位階并財產ノミヲ相續シテ父

ノ位階并財產ヲ相續スルコト能ハサルナリ)及ヒ内親王并其子孫(日耳

曼ノ法律ニ於テ外戚ト名クルモノ)是レナリ○奉養金ヲ享有スル

ノ權理ハ王位ヲ嗣クコト能ハサルコトノ極リシ時ヨリ始マレトハ瞭然タリ

右ノ譯ナルニ依テ當朝君主ノ王子ハ奉養金ヲ要求スルノ權ナキナリ

○王位ノ次ヲ生シテ初生ノ王子他人ヲ差置キ王位ヲ嗣クノ時ニ至テ

始メテ次生以下ナル諸王子ハ奉養金ヲ要求スルノ權理アリトス而モ此

時ニ至ル迄ハ唯賄料(日耳曼ニ於テ扶助金ト名クルモノ)ノミヲ享有

セリ○然リト雖モ上文ノ有様ノ外ニ種々ナル一家ノ勅約有リテ奉養

金ヲ享有スルノ權理ヲ許與シ且ツ奉養金ヲ享有スルノ權理ハ親王

ノ丁年ニ至ルカ若シクハ一家ヲ立ツルカノ時ニ始メ

奉養アリテ

例へバ「ボヘミヤ」ニ於テハ二十一歳ニ至レハ奉養金ヲ有スル權
理ヲ附與セラル、ノ類ノ如キモノ又往々之レ有リ

口 家法ニ於テ奉養金ノ高（通例小數并大數 幾何ヨリサテラス可ノ定メ無キ國ニ於テハ其國ノ財力若シク又ハ其家ノ財産ト前文ノ亨有者ヲ亨ケル人へ其人ノ位階相當ニ生計ノ方法ヲ支給スベシトノ原則ニ準據シテ定ムルモノトス

奉養金ハ當今ハ通例貨幣ヲ以テ支給セラルモノタリ又此外ニ他ノ何等
收入アルモノハ時トシテ天産ノ物品ヲ以テスルモアリ○次生以下ニ或ル
領地若シクハ財産ニ於ケル管轄并利潤ヲ施政上權（例へバ一地方管轄權）ト共ニ付與スルハ全ク政治ノ運動上ヨリシテ大概廢止セラレタリ

○奉養金ハ一國ノ歳入ヲ以テ之レニ充テルヲタリ而シテ君主「シヴヰル」
ストヲ亨有スルノ國々ニ於テハ奉養金ノ費額ハ之ヲ「シヴヰル」リストへ
賦課スルニ非スシテ一國ノ會計中ヨリ別々ニ支給スルヲタリ

二 奉養金ヲ亨有スル者ハ其内ヨリ其人ノ家計ニ見孫ノ教育。男子ノ立

家。女子ノ嫁入金并嫁具（原注ニ曰ク衣服。器具。入費及之其家ノ寡婦ノ

養老金ヲ仕拂フモノトス○若シ其人節儉シテ其奉養金若シクハ他

ノ收入ヨリ貯蓄スル所アルハ悉ク其人ノ自由財産トナリ其存生中
ハ勿論死後タリトモ適宜ニ之レガ賣捌等ニ從事スルヲ得ベクシテ以

賣捌等ニ就テハ別ニ家長ノ承諾ヲ要セザルモノトス

三 一度取極メタル所ノ奉養金ハ其元ノ額數ノ儘ニ該金所得者ノ子

第一家法ニ準據シタル適正ノ婚姻ニ依テ出生シタル子數人ニテ之ヲ

相續スルヲ常則トス故ニ其父ノ奉養金ハ之ヲ其子數人ニテ分配スルナ

リ○若シ共々分者ノ内死去スルモノアレバ其人ノ部分ハ其擔任ト共ニ残リノ

子數人ニテ之ヲ請クルナリ○然リト雖此キ相續ノ場合ニテハ各親

王ノ所有トナル所ノ分額次第ニ減少シテ終ニ專賣ナル生計ヲ保持スル

ヲ能ハサルニ至ルベシ（例へバ「ワ」テムバ「グ」ニ於テハ分額五分「フロレン」

以下ニ下ルハ又「バウエリヤ」ニ於テハ奉養金ノ元高ノ少數ニ方「コロシ」ニシテ其三分ノ一ニ上ラザルハ尊貴ナル生計ヲ保持スルヲ能ハサルモノトスルガ如キ即チ是レナリ」○此相續法ノ場合ニ於テハ家法ニ因テ之レカ用意ヲ為ス「ニシテ且ツ右ノ如キ地位ニ陥リシ人ニハ各々「銘々」ノ扶助料ヲ受クル「タリ」是レハ事態ノ變換スルハ他ノ若分者ノ死去其他ニ依テ分額ハ再ヒ之ヲ返付セザル「ヲ得」サルモノトス○奉養金所得者ノ血統(家族)新絶スルハニ限リテ是等諸親ハ再ヒ國庫へ復スルモノトスト雖モ若シ其家族ニ後シテ存生スル寡婦アラハ其寡婦ノ奉養金ハ右親ヨリ支給セザルニシテ「ル」○此相傳奉養金ノ制ハ日耳曼聯邦ノ王家ニ於テ最モ盛ニ行ハルト雖モ此ノ外ニ又「イム」ナル「事」アリ「諸親」ヲ官へ還スルト云々ニシテ「ノモノ」トシ其人死スレバ「ト名」ヲタル「ノ制」アリテ奉養金ハ如何ナル場合ニ於テモ全ク改生以下ノ者ノ生涯中ト定ム而シテ其人死去スルハ之ヲ奉還(即チ「返」ス「ト」シ「ノ」事)スベキ「ト」セリ若シ此奉養金ヲ享有シタル人死去

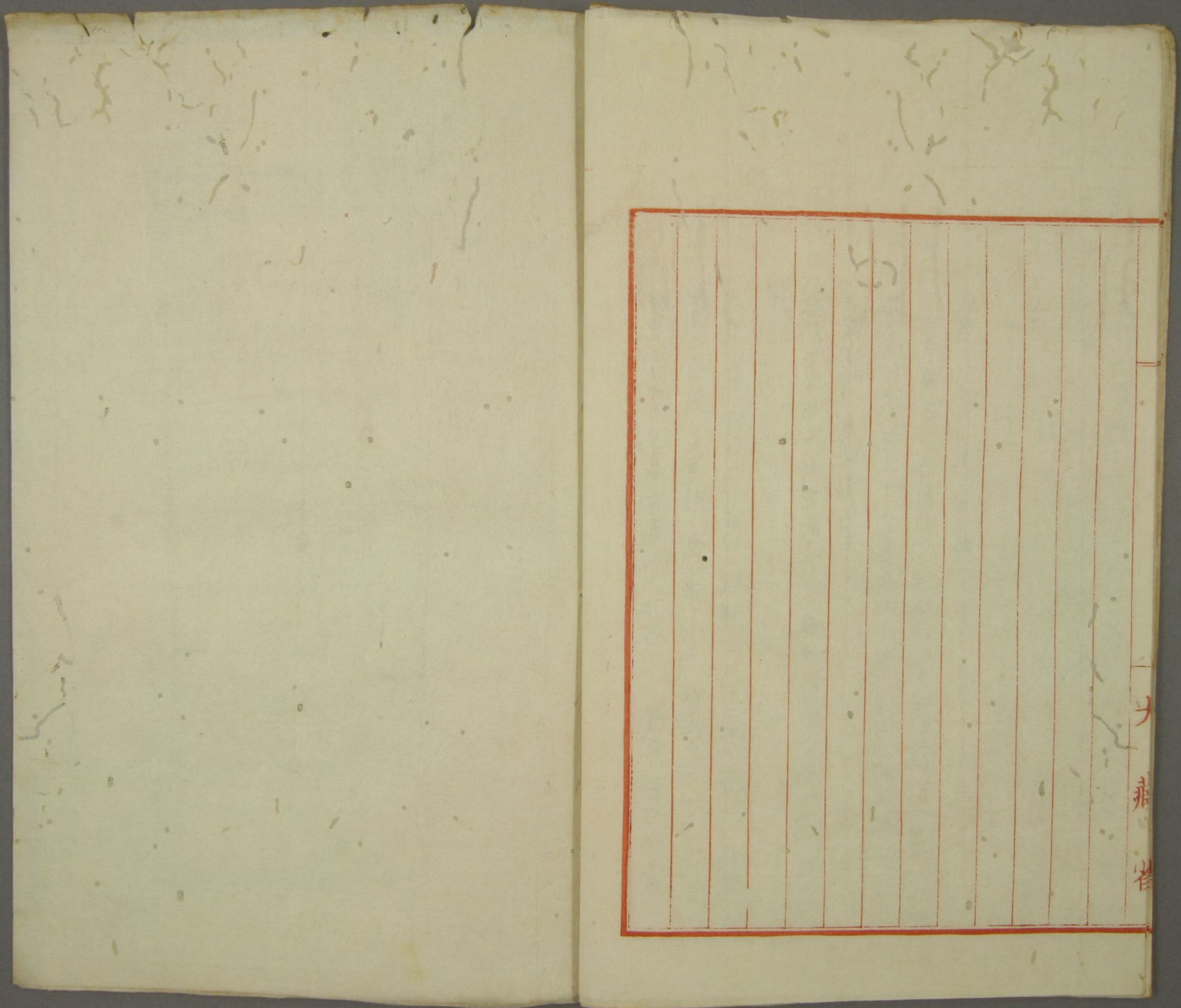
シテ其跡ニ男子アルハ必ス此男子ノ為メニ生涯中ノ奉養金ヲ新タニ取極ル「ト」セリ○然ルニ是事ヤ奉養金ノ支給者(一國ノ會計)ニ擔任ヲ増加セシムルヲ以テノ故ニ此制ヲ施行スル「ト」甚タ稀ナルハ又理ノ常ナリ

〔ハ〕凡ソ假定ノ嫡嗣(即チ太子)ノ奉養金ニ就テハ國法若シクハ家法中ニ特別ノ箇條アリテ右嫡嗣王位ヲ継グ迄ハ高額(又ハ最高ヨリモ一層ニ高額)ナル奉養金ヲ享有スル「ト」ハ其常ナリ

〔ト〕内親王ハ其婚嫁セザル間ハ其位階相當ナル生計ノ財產ヲ享クルト雖モ是レハ其父ヨリスルモノニシテ一國ノ會計ヨリスルモノニ非ザルナリ○國王息女ハ特トニ其未タ婚嫁セシテ然ルベキ年齢ニ生長シタルハニ限リテ其生涯中ノ賄料ヲ享有スルナリ○各内親王ハ婚姻ノ節其人ノ「ト」シテ婚姻ニ齎ス所ノ支度料ヲ享有スルノ權理アリ而シテ又相當ノ嫁具(即チ「嫁」カ「ヲ」モ「享」有「ス」ル「ナリ」)○支度料ノ金高ハ一家ノ契約ニ依テ之ヲ

取極ムルヲタリ○奉養金ヲ有スル^{次生親王}女王ハ家法ニ於テ特
別ノ取極メナケレバ其父君^{トクノ}向テ支度料ヲ要求スルノ權理アリ而シテ家
長并一國ノ會計ニ向テスルニハ非ザルナリ○國王ノ息女ノ支度料并嫁具
ニ限リ奉養金同様ニ之ヲ一國ノ會計ヨリ有スベキナリ○若シ支
君死去シテ解縁トナルハ寡婦養老金ニ就テノ要求ヲ起^スリ此金高
ハ婚姻ノ約條ヲ以テ之ヲ取極ムルモノトス若シ此約條中ニ是等ノ金高
ニ付キ何事モ之レ無キハ婚姻ニ關シタル所ノ支度料ニ準シテ之ヲ取
極ムルナリ而シテ此要求ハ其夫君ノ家族并家長(又ハ一國ノ會計)ニ
對シテ之ヲ為スベキモノトセリ○寡婦再嫁スルハ其養老金ノ上燈
棄ニ屬スルコト當然ナリ○爰ニ又附録セズニハ有ル可クナリナリ即
チ親王并國君ノ同等生ノ王妃ハ(恰好ナル^{宮内})相當ノ賄料並通
例ノ「モーゲヘンケイブ」并「クイデルゲヘルター」(管禮ヲ行フタル翌朝
夫君ヨリ妻君へ贈ル^{朝贈物}并^{賄料}ニシテ是レハ妻君ノ私用ニ

供スルモノナリ是等金高ハ家法若シクハ婚姻ノ約條中妻君ノ
關シタル所ノ支度料ノ高ニ準シテ之ヲ取定ムヘルモノナリ○且ツ
國君ノ王妃ハ特別ナル宮内ノ權理凡ソ之レニ付テ夫レノ財物ヲ給
與セラルベキ所ヲ有セリトス
當朝王族諸人ノ所有物ニ於ケル權理ハ一ニ特別ナル有様ト其國々
ノ國法如何トニ關スルモノナリ
右ニ付キ千八百七十五年^{萬國年鑑}ニ憑據シ此年鑑ニ記載マ
シ文々ハ奉養金ヲモ陳列シ以テ諸國^ニシテ^ハリストノ多寡。人口并
經費ヲ示ス所ノ表ヲたニ掲ク



大
雅
堂

表	
國	際
澳地	白耳其八七六
牙利	丁
六十六磅) 箱料	普魯
收不入此所	巴威
遠三屬也	瓦敦
於自庄三併不而	索
皇族贈料	二
喜入也	大
其土	希
亞西	伴太
班吾	和
班吾	土
班吾	副

副 白 (日) 同手ニ於テサレ

土 班 班吾ニ推碼ノ收金ナリ

西 班 班吾ニ推碼ノ收金ナリ

葡 葡 葡拾三方磅ナリ

和 磅ナリ

伴 太 于西方八磅

希 大 其土

索 皇族贈料

瓦 敦 遠三屬也

巴 威 於自庄三併不而

普 魯 六十六磅) 箱料

白 耳 其 八 七 六

牙 利 六 十 六 磅) 箱 料

歐洲各國幅員人口政府費用宮内定額金比較表

國名	幅員	人口	宮内定額金	政府費用	磅
澳地利	二四三、七二七	三、三九一、三	七三〇、〇〇〇	六、八五二、六三七	宮内定額金六萬九千七百九十兩、於之折半也
白耳義	一一二、六七五	五、〇八一、〇	一三三、〇〇〇	九、五三六、九九六	皇族、賄料、宮内定額内三萬八千
丁抹	一四、五五三	一、七四八、七四一	一、五五五、五	六、〇〇〇、〇〇〇	皇太子、皇女、外、六千六百六十六兩、賄料、等、有、不
普魯士	一三七、〇六六	四、六八九、二五二	六一五、九六四	三、七五四、八八五	宮内定額、宮内定額、同、十、萬、金、額、を、入、ル、所、に、有、
巴威也拉	二九、三四七	四、八六三、四五〇	二四八、八一七	九、八三三、五五五	宮内定額、宮内定額、同、十、萬、金、額、を、入、ル、所、に、有、 地、り、但、し、皇、族、賄、料、は、別、途、に、屬、ス、リ
瓦敦堡	七、六七五	一、八一八、四八四	七、三五六、六	一、九三七、八〇七	皇族、賄、料、は、宮、内、定、額、外、に、屬、ス、リ
索遜	六、七七七	二、五五六、二四四	一、三六〇、〇	二、〇三三、九三七	宮内定額内、 三、萬、五、千、三、百、五、十、五、兩、を、賄、料、ト、シ、テ、 宮、内、定、額、外、に、屬、ス、リ
巴丁	五、八五一	一、四六一、五六二	六二〇、〇〇〇	一、五三三、七二三	皇族、賄、料、を、宮、内、定、額、内、に、算、入、ス、リ
大貌利顛	一、〇八七、九	三、六二八、三三八	三、八五〇、〇〇〇	七、六九六、六五一〇	宮内定額、 一、萬、六、千、四、百、三、十、五、兩、を、賄、料、ト、シ、 宮、内、定、額、外、に、屬、ス、リ
希臘	一、九四一	一、四五六、八九四	五、二一七、八	一、二七四、三五五	宮内定額、 一、萬、五、千、五、百、五、十、五、兩、を、賄、料、ト、シ、 宮、内、定、額、外、に、屬、ス、リ
伊太利	一、二六七、七	二、六九六、二五三	六、五〇〇、〇〇〇	六、九三三、四〇一	宮内定額、 一、萬、九、千、三、百、三、十、五、兩、を、賄、料、ト、シ、 宮、内、定、額、外、に、屬、ス、リ
和蘭	二〇、五二七	三、六七四、〇二	五〇〇、〇〇〇	八、三三二、二四〇	宮内定額、 一、萬、二、千、三、百、三、十、五、兩、を、賄、料、ト、シ、 宮、内、定、額、外、に、屬、ス、リ
葡萄牙	三、六五一〇	三、九九五、一五二	八二〇、〇〇〇	五、四三三、七九	宮内定額、 一、萬、二、千、三、百、三、十、五、兩、を、賄、料、ト、シ、 宮、内、定、額、外、に、屬、ス、リ
魯西亞	八、〇四七、六七	二、二七二、〇二	二、八三三、五〇	七、三九三、三五九	宮内定額、 一、萬、九、千、三、百、三、十、五、兩、を、賄、料、ト、シ、 宮、内、定、額、外、に、屬、ス、リ
西班牙	一、八二七、五八	一、六七三、〇二	三、二〇〇、〇〇〇	二、三五四、二二三	宮内定額、 一、萬、六、千、四、百、三、十、五、兩、を、賄、料、ト、シ、 宮、内、定、額、外、に、屬、ス、リ
瑞典	一、六八〇、四二	一、七六三、〇〇〇	七〇三、三三三	三、九三三、六九五	宮内定額、 一、萬、九、千、三、百、三、十、五、兩、を、賄、料、ト、シ、 宮、内、定、額、外、に、屬、ス、リ
土耳其	一、八一三、〇四	四、八三五、〇〇〇	一、二八九、九八〇	二、二八四、九六一〇	宮内定額、 一、萬、九、千、三、百、三、十、五、兩、を、賄、料、ト、シ、 宮、内、定、額、外、に、屬、ス、リ

副白 上文、表、八、千、八、百、七、十、五、年、ノ、萬、國、年、鑑、ヲ、取、リ、ル、モ、ナ、リ、ト、雖、氏、時、ト、シ、テ、日、ノ、同、年、ニ、於、テ、モ、カ、ル、
モ、ナ、リ、注、意、セ、ル、可、ク、ナ、リ、何、ト、ナ、ル、右、年、鑑、時、ト、シ、テ、最、後、ノ、日、(十、八、百、七、十、五、年、)ニ、於、テ、モ、カ、ル、

皇太子、皇女、外、六千六百六十六兩、賄料、等、有、不
宮内定額、
一、萬、六、千、四、百、三、十、五、兩、を、賄、料、ト、シ、
宮、内、定、額、外、に、屬、ス、リ

皇族、賄、料、を、宮、内、定、額、内、に、算、入、ス、リ
宮内定額、
一、萬、九、千、三、百、三、十、五、兩、を、賄、料、ト、シ、
宮、内、定、額、外、に、屬、ス、リ

宮内定額、
一、萬、九、千、三、百、三、十、五、兩、を、賄、料、ト、シ、
宮、内、定、額、外、に、屬、ス、リ

宮内定額、
一、萬、九、千、三、百、三、十、五、兩、を、賄、料、ト、シ、
宮、内、定、額、外、に、屬、ス、リ

