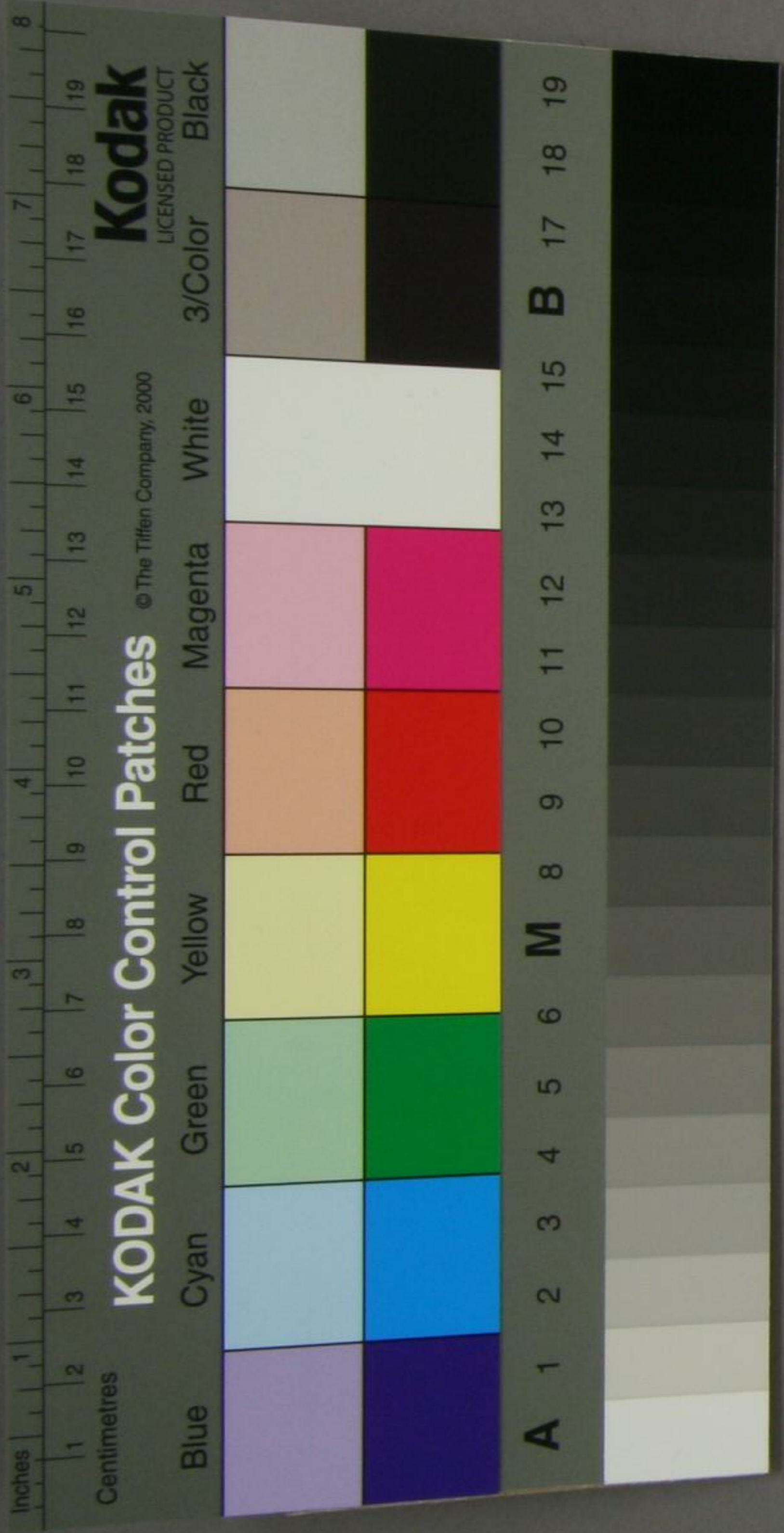


明治十一年四月帝室經費勘定帳







明治十一年四月帝室經費勘定帳





114  
A 42  
18



金拾万两子五百零拾元拾零壹厘

金貳拾万两子五百零拾元拾零壹厘

洋限子五百零拾元拾零壹厘

外 釋

金貳拾万两子五百零拾元拾零壹厘

洋限子五百零拾元拾零壹厘

金貳万两子五百零拾元拾零壹厘

外

金拾万两子五百零拾元拾零壹厘

大正十一年四月  
陽侯爵郵寄

明治十一年四月

元 精 高

明治十一年三月

秋 高

明治十一年四月

明治十一年六月

功  
高

高



114  
A 42  
18



金拾万两子百零拾万两拾零三厘

金拾万两子百零拾万两拾零三厘

洋限子百零拾万两拾零三厘

外 釋

金拾万两子百零拾万两拾零三厘

洋限子百零拾万两拾零三厘

金拾万两子百零拾万两拾零三厘

外

金拾万两子百零拾万两拾零三厘

大正十一年四月  
候爵邸寄

明治十一年四月

元 精 高

明治十一年三月

秋 高

明治十一年四月

明治十一年六月

功 賞 月 式

明治十一年八月











金貳百月

冲子元冲用度

金九百五拾月

注進注下

金七百四拾月

官另賜料

金三百七拾月

冲階月給

金貳百五拾月

冲長局注下

金貳百四拾月

注官補俸等款  
奉俸月別給

金九百貳百五拾月

冲料用

内釋

金六百五拾月

需用費

金貳百五拾月

冲贖料

金貳百九拾月

給

内釋

金三百七拾月

三節外賜餼料

金貳百九拾月

雇人足賃

金貳百五拾月

厩費

内釋

金三百七拾月

儲備給

金三百七拾月

需用費

金五百四拾月

雜費

内釋



金貳百月

冲子元冲用度

金九百五拾月

注進注下

金七百四拾月

官另賜料

金三百七拾月

冲階月給

金貳百五拾月

冲長局注下

金貳百四拾月

注官補俸年級  
奉俸月別給

金九百貳百五拾月

冲料用

内釋

金六百五拾月

需用費

金貳百五拾月

冲贖料

金貳百九拾月

給 告

内釋

金三百七拾月

三節外賜餼料

金貳百九拾月

雇人足賃

金貳百五拾月

厩 費

内釋

金八百五拾月

儲備給

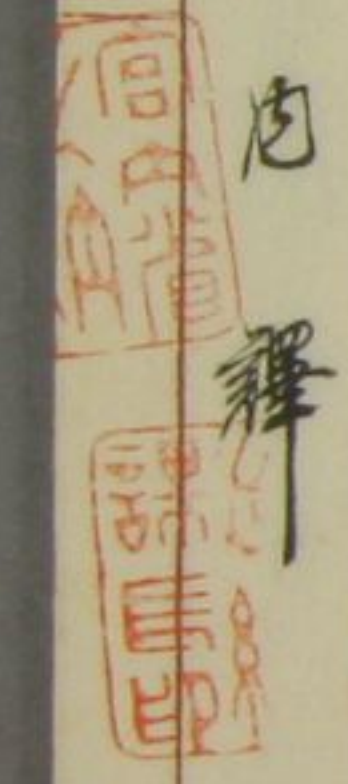
金三百七拾月

需用費

金五百四拾月

雜 費

内釋





金三月拾貳

係典費

金三百拾貳

運送費

金貳百拾四

換侍費

金三月拾貳

車稅

金百拾

宮給費

月釋

金百拾貳

子月功上

金貳百拾

子月功上

金百拾

子月功上

金百拾

子月功上

金拾月拾貳

常月取物

金百拾月拾貳

庭園雜費

金拾貳

元拂

洋限

右者明治十一年四月帝室給仕費仕拂  
勘定仕上書面通相違等修費

明治十一年

宮内省



金三月拾貳

係典費

金三百拾貳

運送費

金或百拾四拾貳

操侍費

金三月拾貳

車稅

金百拾四拾貳

宮給費

月釋

金百拾貳

子月功上

金或百拾四拾貳

子月功上

金百拾四拾貳

子月功上

金百拾四拾貳

子月功上

金拾貳月拾貳

常月取物品

金百拾四拾貳

庭園雜費

一 金或拾貳月拾貳

元拂屋門張高

洋限百拾貳

右者明治十一年四月帝室給修費仕拂  
勘定仕上書面通相違無修費

明治十一年

宮内省



富岡御徳大寺實則殿



書定帳用紙

富御德大寺實則殿

富内





高麗書院藏





Red square seal impression with four characters in seal script.