

明治十年三月帝室經費勘定帳



114
42
5



金五拾七方六百円

明治十年三月

大正十一年四月
隈侯爵邸

金貳拾壹方八千貳百四拾六圓貳拾三匁四厘

元受高

洋銀六千四百貳拾壹弗六拾七セシト

内譯

金拾五方四千八百四拾六円貳拾三匁四厘 明治十年從二月

洋銀六千四百貳拾壹弗六拾七セシト 越高

金六方三千四百円 明治十年三月十九日 受取

外

金五拾万七千貳百円 明治九年從七月 受取高
同 十年二月迄

明治十年三月

金六千九拾八円五拾貳弍四厘

御料用

内

金五千九百七拾四円五拾八弍六厘

需用費

金百貳拾三円九拾三弍八厘

御賄料

金貳百貳拾四円五拾錢

給與

内

金貳百貳拾四円五拾錢

恩賞

金貳千百三拾貳円三拾九弍四厘

厩費

内

金七百七拾四円貳拾八錢

諸備給

金千三百六拾貳圓拾壹弍四厘 需用費

金四拾六圓九拾九弍貳厘

雜費

内

金四拾五円七拾三弍四厘

運送費

金壹圓貳拾壹弍八厘

賦金

金三千八百壹円九拾壹弍五厘

宮繕費

内

金千七百拾八円八拾三弍五厘

金貳千拾三円八拾三弍九厘

金五拾九円五拾八錢四厘

千円以上衣服之間
物置建築
五百円以下修繕
拾四ヶ所
常用木材物品
買上代

金九円六拾五錢七厘

庭園雜費

宮内省

金貳拾万三千四百四拾九円九拾四錢九厘

洋銀六千四百貳拾壹弗六拾七セシ卜

元拂差引残高

右者明治十年三月帝室諸經費仕拂勘定仕上書面之通相違無之候也

明治十年四月

宮内大丞香川敬三

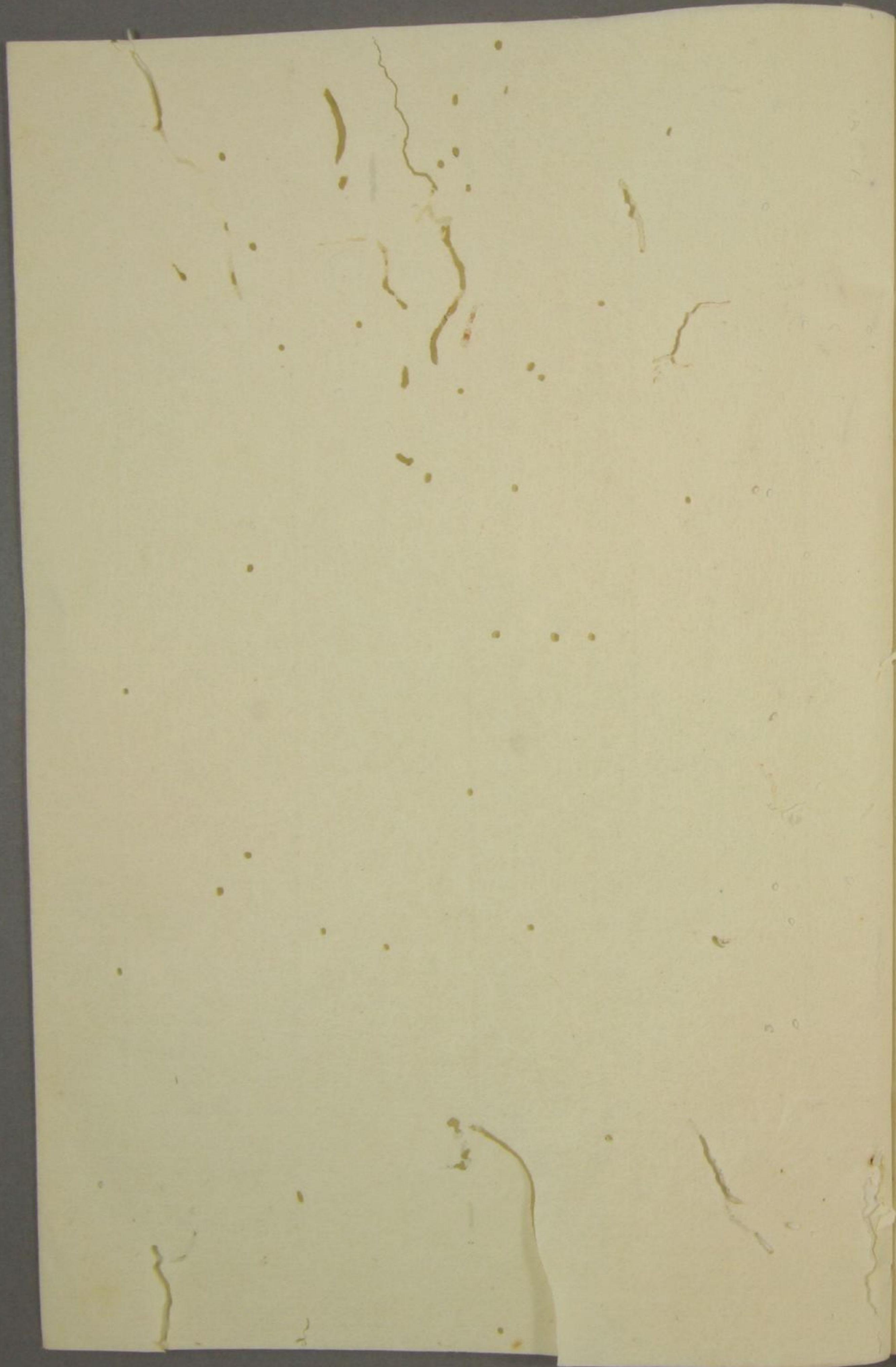


宮内卿德大寺實則殿

勅書



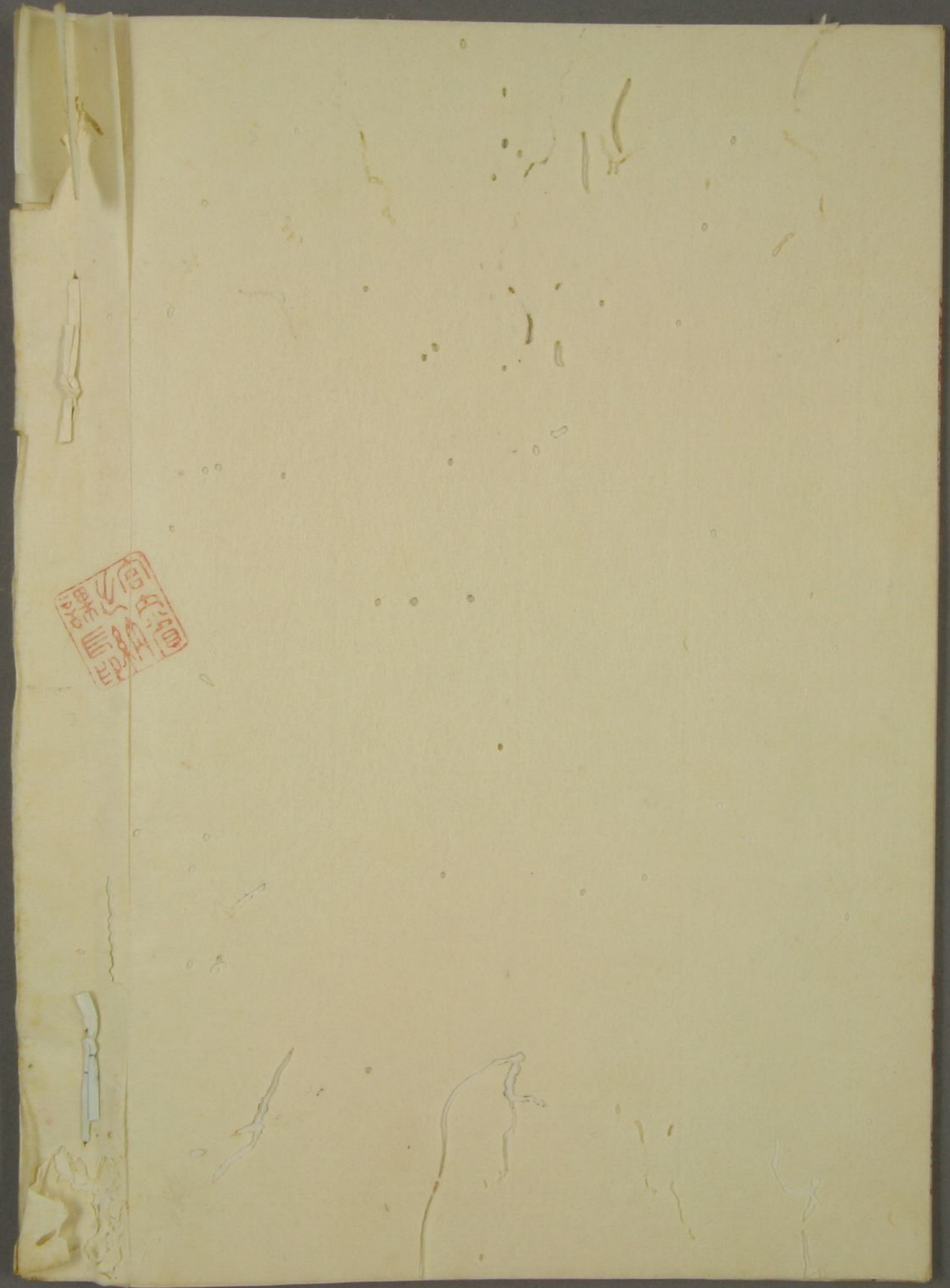
宮内省



甚定帳用紙

--	--	--	--	--	--	--	--	--	--	--	--	--	--

宮内省



Red square seal with Chinese characters, likely a library or collection stamp.