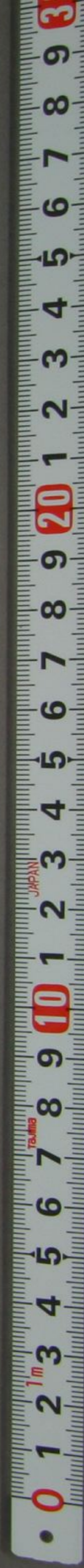


明治十年一月帝室經費勘定帳



414
A 42
3

三六四田

金四拾四万三千八百円

明治十年二月

大正十一年四月
大隈侯爵郵寄贈

金拾貳万八千八百九拾貳円七拾七錢

元受高

洋銀六千四百貳拾壹弗六拾七セント

内譯

金六万五千四百九拾貳円七拾七錢 明治九年十二月

洋銀六千四百貳拾壹弗六拾七セント 越 高

金六万三千四百円 明治十年一月二十日 受取

外

金三拾八万四百円 明治九年七月二十三日 受取 高

功長月次

官中備

一 高内自

金貳拾八万六千九圓四拾三錢七厘
洋銀六百五拾弗

明治十年二月

金貳万千八百四拾圓貳拾壹錢壹厘 元高之内り仕拂高

外

金貳拾六万四千五百九拾九圓貳拾貳錢六厘 明治九年從七月十三日迄
洋銀六百五拾弗 仕拂高

内譯

金四千貳拾九圓七拾五錢

御手元金

内

金三千円

御手元金

金千百貳拾九円七拾五銭

宮方賄料増加

金五千六百拾三円拾四銭四厘

御料用

内

金三千貳百八拾四円六拾八銭

需用費

金貳千三百貳拾八円四拾六銭四厘

御賄料

金千七百拾九円六拾六銭壹厘

給與

内

金千七百拾九円六拾六銭壹厘

恩賞

金貳千貳百壹円拾五銭五厘

厩費

内

金八百三拾九円八拾七銭

諸備給

金千貳百六拾壹円貳拾八銭五厘

需用費

金百円

馬買上代

金四拾五円七拾九銭

雜費

内

金三円三拾貳銭八厘

祭典費

金四拾貳円四拾六銭貳厘

運送費

金三千百三拾円七拾壹銭壹厘

營繕費

内



金九百貳拾壹圓七拾七錢六厘

御玄關前馬車道等修繕

金七百三拾四圓三拾貳錢六厘

諸離宮修繕

金千三百拾六圓拾七錢貳厘

五百圓以下修繕四ヶ所

金百四拾八圓三拾四錢九厘

常用木材物品買上代

金拾圓八錢八厘

庭園雜費

金五千圓

外國留學費

內

金五千圓

學資金

金拾万七千五拾貳圓五拾六錢三厘
洋銀六千四百貳拾壹弗六拾七セト

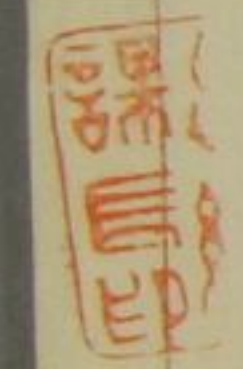
元拂差引殘高

右者明治十年一月帝室諸經費仕拂勘定仕上書面之通相違無之候也

明治十年二月

宮内大丞香川敬三

宮内卿德大寺實則殿



甚定
帷月
紉

宮內
署

