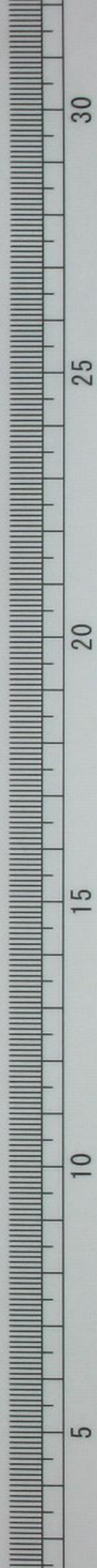


常山先生詩集

13
1024



常山先生詩集

113
1024

113
1024

常山先生詩集

寄田子方



天正十五年二月
花房仙文郎氏書

王門裁錦映郡賢社稷中興白日懸一自流言掃蕩
以空令博物抱龍泉吞聲共頂三回淚著論深悲孤
憤編唯有文章天可問也勿將憔悴然流年

一谷覽古

安德行宮向水濱鳴鑿忽暗鬻車塵胡林吹笛人何
處唯有梅花落早春

其二

破險旌旗猛子羣煙塵捲地六龍分懸崖鳥道餘斜
日猶想將軍組練文

其三

王辰雲霧羽箭飛白龍魚服困重圍王孫寶馬金鞭

折艸綠墳塋知者稀

其四

春風夜冷鴛鴦帷
位盡沈珠赤水湄
千載香龜招不得
窺人明月似蛾眉

其五

西臺雲氣鎖巖扉
萬乘龍旂去不歸
歌罷抽琴多古意
山梁麥秀雉朝飛

其六

青山北渚倚崖峩
帝子煙波愁色多
只有行宮青艸路
不知何處向銅馳

席上贈朝鮮諸學士代人五首

五雲西望錦帆閑
客有遷人蹈海來
賜谷烟霞迎玉帛
十洲波浪遶樓臺
應傳子羽修辭命
不啻玄虛作

賦才誰料蒼茫天地裡
一時傾蓋此徘徊

其二

星使乘槎大海東
瀛濤萬里接鳴騰
扶桑日傍瑤臺湧
真雲迎玉節
通文獻定徵箕子
禮詩篇還向大公
風知君遙措芙蓉雪
揮筆翩翩郢調工

其三

餘皇万里錦帆懸
其識延陵奉使年
渤澥波光扶羽衛
蓬萊佳氣護樓船
登高忽就蓬萊賦
托乘誰如謀野賢
三世伴官絃誦在
為君將奏國風篇

其四

使臣修聘屬文明
綵鷁氤氳瑞氣生
一為齊風供上客
還投趙璧抵連城
塢東滄海波濤氣
轉作朱絃春雪聲
元識鄒家九州小
寰外論文我輩情

其五

萬里青雲送使臣，俱知東海不揚塵。
靖洲捧日扶桑桑樹，貝闕函珠合浦濱。
清夜金尊傾彩筆，綺筵朱瑟醉嘉賓。
仙槎儻白支機石，誰是成都賣卜人。

寄藤子業

大海風濤此倚欄，悲歌一曲髮衝冠。
請看天際浮雲色，中有常山紫氣寒。

偶作四首

談經從取好世路，有筆非徒似莊周。
傲心誇子夏肥瓠，瓜嗟久繫流水貴。
知希陸谷何多愛，悠然懷宋薇。

其二

承昔懸孤志，風塵心事違。
官非司馬巧，客向子雲奇。
天曠浮雲滿，江流白日移。
唧思寸執戟，幾歲此棲遲。

其三

漂零三十歲，短髮傍風塵。
白浪違先進，青雲合後人。
倚樓恒嶽雨，濯足大江濱。
深有扁舟感，何時理釣緼。

其四

鳳鳥明王瑞，黃河欲待清懶。
狂簡甚感為，葆光生管鮑。
終難遇，某由橫得名，斯文憎命。
逾識抱關情。

江州道中

澤國江山烟雨中，瑤臺水冷起春風。
千秋上苑猶堪賦，芳樹花深白鳳宮。

春日病中漫成

草堂客膝處，四壁倚春陰。
桂榻千花暝，繡書二酉深。
癖耽元凱傳，賦愛長卿心。
肺病吾曹事，生涯綠綺琴。

其二

乾坤容傲骨不識簿書勞彩筆佞多病春風命濁醪
由來傷精羽故態任持螯自是令人遠何須以馬曹

其三

十年官不調養拙日酣眠節信潛夫論東方客難篇
御杯論白雪撫抗望青天國士心猶在經論誰復憐

其四

微官明主意多暇似抽簪把酒風塵色傳經雅頌音
黃河千古逝滄海斷雲深一為文章誤偏憐昔史心

壽國公挽詞

千騎東方述職期寧知薤露出門時燕臺駿馬悲寥
落伴水旂鸞傷髮衰花歇夾池寒雨咽天空恒嶽自
言或佳城文就陽先斷不獨羊公墮淚碑

其二

白馬蕭蕭薤露歌銘旌影落暉過扈從三千齊位
血散為風雨滿山河

其三

諫獵無人世事非臨漪亭上犯顏歸深思離向君如
狂淚落爐香惹賜衣

其四

雄風吹斷冷蘭臺玉樹蕭條暮色來雲雨人間似翻
手招魂空賦楚臣哀

其五

魏闕天寒旭日潯山河淒望白雲深寄言慟哭諸君
子一劍猶在報國心

右謁隴歸途慨然賦此至哀不成章
送井仲龍之牛渚迎接韓客

神后樓船十萬兵
天開乾島陳雲生今日君看牛渚
上風濤尚似凱歌聲

秋日

梁園修竹鳴池
聞誰愛風流牧叔才
直置秋聲陽先
斷蕭上月影滿高臺

其二

吹臺人去銷秋陰
竹裏紅泉暮色深
侍晏當年奉觴
處月明蕭管有遺音

鰲山眺望

空王臺殿兩蒼々
万里憑欄俯大荒
削玉芙蓉天一
柱釣鰲仙石水中
央馮夷鼓激潮音起
數室珠璣蓮
座光龍道 監軍文與武風流橫槊賦他脚

峽間橋勢彩虹迴
隔岸青山花欲開
神女祠前風雨

色為雲忽繞鳳皇臺

送并仲龍之牛渚迎接韓客其二

渤澥長風送使臣
相逢應說白珩珍
憑君傳語繞朝
策藩國文章別有人

織錦曲

盧家少婦歛青娥
月照沅黃錦上梭
夜冷金圍心緒
亂萬縷何似春愁多

赤石

白馬翩翩嘶月明
紫微東望帝京城
孤雲海上煉風
起猶似佳人琴瑟聲

從軍行

龍堆霜墜白榆花
落月長城蝕馬歸
元自男兒誇意
氣不將別淚滴金微

神后博於十萬兵天司紀島陳雲生今日君看牛者

將進酒

金花臘酒玉壺春鸚鵡杯中琥珀新蓋世功名

不如酣醉避風塵

送石門禪河之丹州

翻金策道悠哉此去長風泛渡杯大海潮音居士
坐天梁影落散花臺山如螺髻連雲出月抱瓊珠破
浪來為是名蓋窺石室待君白馬載經回

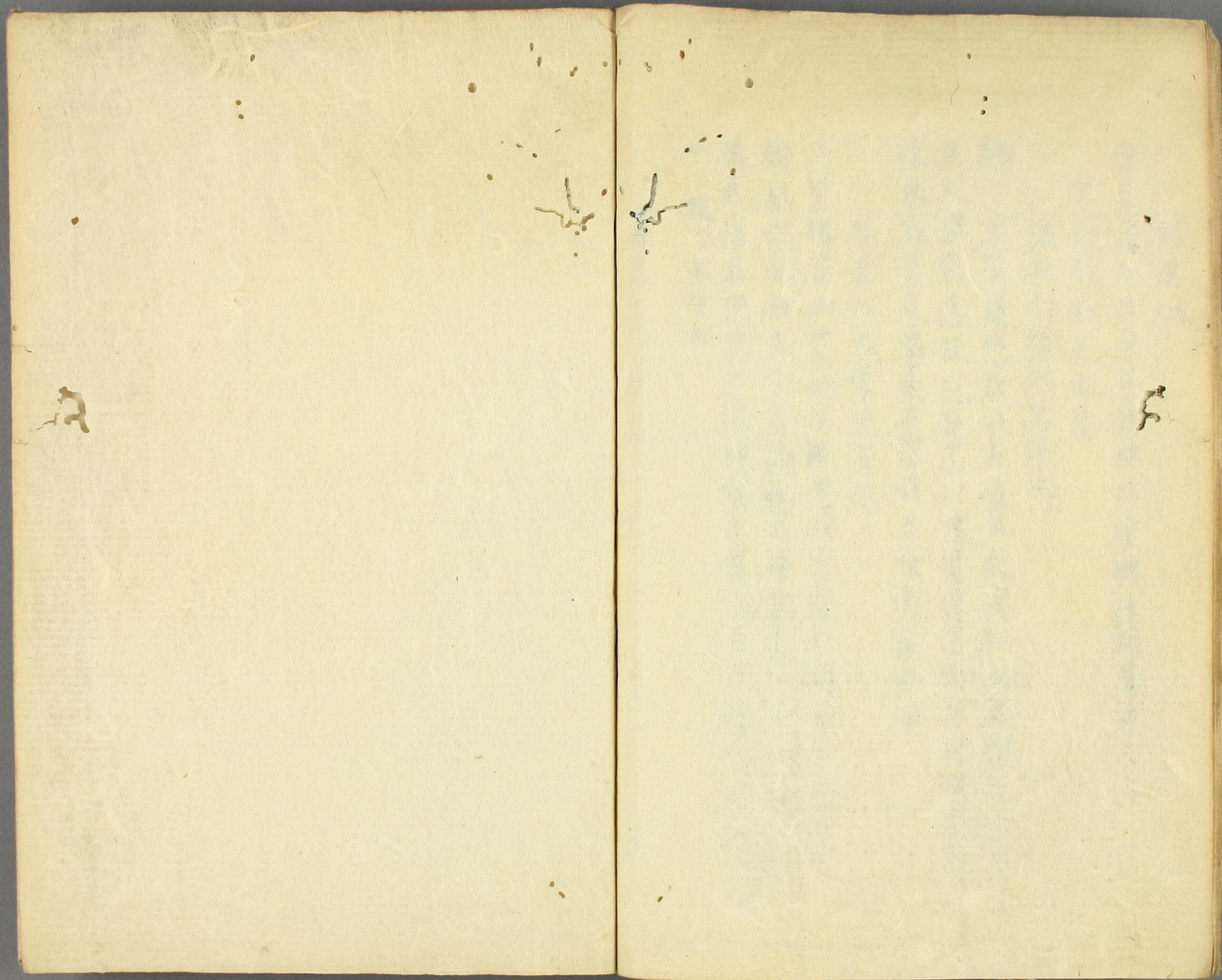
答赤松大業見寄懷

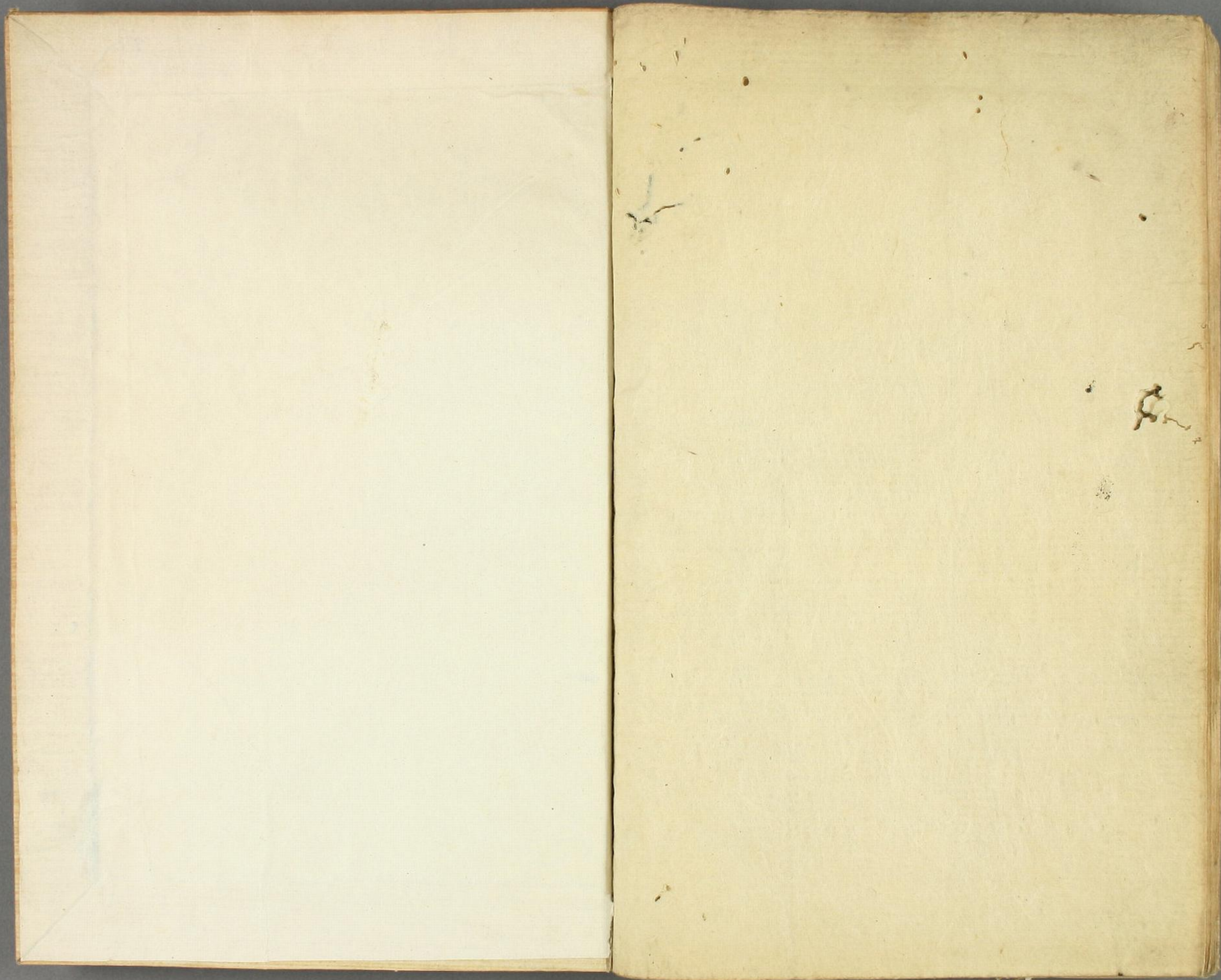
千里鴻音雨雪蘭花賦忽映碧琅玕唯憐南國美人

贈勲作蘭西夫子着海嶽天橫清色合赤城霞起

陽寒待君更汲山陰梓握手春風十日歡未詩曰後在

何日隨陪解帶陶





早稲田大学図書館

011888010078