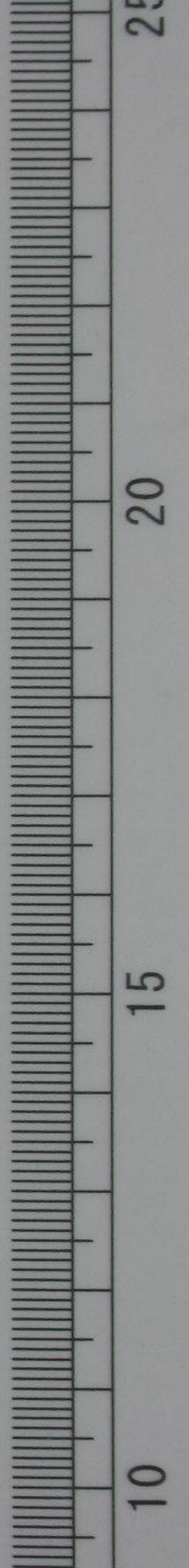


沖冠
編輯

江戸夢華詩

上

113
944
1



113
944
1-2

江戶名勝詩



大正十五年二月
花房仙文部氏寄贈

113
944
卷1

明治二十一年冬新彫

植村蘆洲節物詩

江戸夢華詩

大沼枕山名勝詩

江

夢

字

二

詩

舞

江戶夢華詩

八

二

戊寅初煉

確堂老人



江戸夢筆詩卷之上

東京 冠嶺沖脩編輯

枕山大沼先生名勝詩

御城

道灌經營只一傍。大城弘敞幾金湯。
館松渠柳高低裡。鶴舞龜游樂意長。

龍口

一雙鐵馬晴沙軟。三丈熊槍暖靄深。
就裡最知公族貴。葵紋照出兩箱金。

櫻田

石壁削青濠色幽。櫻田南出渺悠悠。
行人遙指於菟路。黑赤門高兩大侯。

日本橋

魚菜吹腥市幾場。東都四里是中央。

誰言二十八間短。宛見秦橋虹彩長。

四日市

江戸橋南斜接坊。繁華今日路康莊。
瓜柑蘿蔔壓諸店。猶表當年邨市場。

十間店

樓宇連檐簇巨商。店頭所鬻異溫涼。
朝家自有恩威寓。上已雛人五日槍。

筋違橋

北去征夫南去商。忽忽冒暗督輕裝。
城門終夜不收鑰。儘許渠儂身跡忙。

聖廟

元錄之間聖廟成。昇平門外表昇平。
永修釋菜百年禮。謚法副他常憲名。

柳隄

柳連淺草碧依依。隄下晴開商店扉。
牽得老僮何敢放。數振強賣返魂衣。

堺町

徽號三升壓劇場。照入巨眼自煌煌。
衆戲喝采日本一。箇是市川團十郎。
鎧渡

後士前商喚渡忙。一條寒碧界街坊。

滿川霞彩紛如織。看做英雄古鎧光。

住吉祠

藤侯遺址海中心。漁戶成圍俯碧潯。
真箇明神住而吉。紫花繚繞護祠深。

西本願寺

伽藍矗立接諸侯。五十迂餘子院稠。
憶起悠悠明曆始。森茫門外是沙洲。

山王祠。

五十石階松檜蒼。仰瞻金碧燦神堂。
莊嚴都下元無比。喚做源家小鶴岡。

平河祠

祠占麴坊闕隘區。龕中何物是神軀。
青銅一色五條扇。吹起靈風靡賊徒。

畚町

若事... 卷之三

旗下番家崇又卑。牛籠四谷接逶迤。
深幽表裏看難徹。問著宣尼也不知。

鳥越祠

靈祠閱歷已千春。鳥越何須說舊新。
日本武尊兒屋命。恰宜雙勇祀君臣。

兩國橋

雪壓橋欄霽景新。朝衣戎服踞清晨。

剛裁一箇幕臣某。能制赤城四十人。

淺草門

繁華似酒易沈酣。馬道控人垂柳陰。
一句我能描此景。湧金門外已春深。

首尾松

首尾名標終始吉。佳期舟繫此松陰。
鬢叟雖老多情在。稷稷臨風送好音。

御廐渡

利涉大川波自春。本莊在眼掉輕輪。
享元詩客言何雅。喚做風流白馬津。

花川戶

江畔人家帶夕陽。波光樓影自縱橫。
市間豪俠紛多少。可有當年助六名。

待乳山

兒如待乳競親崇。神宇憑高結構雄。
前岸好花仍好月。山頭併在一眸中。

新吉原

大門嚴令比侯王。可卸乘輿可撤槍。
咫尺寧知風物婉。烟花繚繞五街長。

淺草寺

纔入雷門引望長。燦然赫碧十間堂。

卷之十

六

奇優一寸八分像。能養百千嬌女郎。
久米平內像

游遍西州氣慨然。蒼珉制像古而鮮。
丈夫託意堪欽仰。形狀金剛學坐禪。

姥池

老姥一庵經幾春。殺官奪物及千人。
少年投宿愛娘死。豈料觀音為化身。

鏡池

一鑑朦朧古鏡池。淺茅原上兩絲絲。
惹他慈母相隨意。水面春涵美少姿。

海禪寺

一洗逆臣妖祲侵。聖君此境見親臨。
主僧名字從頭好。妙覺真能印上心。

東本願寺

松庵竹院自幽深。法教副他如願心。
矗立連天箇高宇。一雙黃鵠畫薨陰。

石濱

勇矣新田最少郎。差原驅賊皆奔狂。
四十六里成風逐。足利足蹶是此場。

千葉城

真崎

太守古城人尚傳。想瞻祖述著真先。

祇今唯剩樹頭水。療眼分明列且鮮。

齋藤實盛塔

今戶

染成黑髮類壯士。著得錦袍如貴人。
魂彷彿來幽寺裏。不知層塔祭為神。

玉姬祠

水鷄啼處水風腥。渚荻洲蘆剌剌青。
最好留舟烟雨夕。玉姬祠畔掩蓬聽。

根岸里

柴扉向背水東西。豪富翁翁好隱棲。
十有七言吟未穩。林鶯聽了又田鷄。
不忍池

蒼溝池邊作比隣。都無市賈只邨民。
旱偏不涸霖收漲。爭賽威靈瀨織津。
寬永寺

文珠樓內瑠璃殿。金碧焜煌歷畫圖。
昔時取信紅毛語。如此奇觀萬國無。
皓月亭

灌公為政是心閒。皓月亭高景灑然。
逐者感恩思再起。無緣阪上有良緣。
湯島天滿祠

靈宇依然城北隅。文明創建駐規模。

臨風想見當年景。十頃美田梅百株。

神田祠

天平創立貴神祠。天慶叛臣陪饗之。
松磴盡頭多景物。并他明媚與幽奇。

根津祠

福神外面祀忠臣。廟宇古蒼離世塵。
恍看君前遭手戮。鵲花楓葉血紅新。

日暮里

真箇令人忘日暮。遙山近水入眸明。
此中八勝雖皆好。我愛後邱聞鹿聲。

道灌山

數塢如城曲又深。懸崖南畔樹成林。
豈堪徒翫好風景。可見英雄經畫心。

飛鳥山

山蒙纖草行。偏好松帶疎。櫻看轉明。
試上小巔馳。遠目一條微。白是荒川。

王子稻荷祠

老杉森列護祠堂。竒景最推除夜良。
八國無窮綏尾物。幾團吹火謁狐王。
瀧野川
不動懸泉動即飛。辨財祠畔簇寒霏。

風烟喚做小江島。豈啻萬楓披錦緋。

吉祥寺

門匾檀林啓大扉。檀香匝地佛香飛。
麻衣鐵鉢僧無數。結夏何之解夏歸。

傳通院

祇林壯大著千緇。增上除來孰似之。
我愛清幽方丈後。蒼崖斜抱白蓮池。

牛天神祠

遺靈託此事奇矣。迢遞遙從北野來。
今日風流牛背穩。橫斜手把一枝梅。

日暮門

水戶公表門

臨路侯門赤焜煌。令人看戀忘斜陽。
大扉擁出龍鱗美。誰是彫之甚五郎。

阿七墓

麗娟甘受火紅焚。阿七癡情也逸群。
兒女豈知他罪障。競將香菓展孤墳。

逢阪

爽塏經年勝景增。相逢之阪小峻嶒。
都人士女忙忙過。誰憶風流玄及藤。
目白不動祠

下瞰懸崖百尺危。祠堂寂寞鎖烟霏。

不知神與世相熟。白眼名存人到稀。

高田馬場

松樹陰中巨萬師。大頭公恰費親麾。
魚鱗鶴翼堂堂陣。惟有蒼髯叟獨知。

雜司谷

親炙蓮公法力增。雜司谷裡瑞雲興。
源師此處傳宗妙。六老僧應七老僧。

玉川上水

玉川十里引來均。宜飲宜茶水有神。
可見承應遺德大。能需八百八街人。

十二社

素瀑一條長供暑。青松數樹不知春。
纔離驛道馬蹄境。有此勝區些沒塵。

水川祠

松檜圍祠翠靄籠。一區靈境使人崇。
風流佳號吾欽仰。署出籓川小六宮。
今并城趾

岐蘇第一吉忠英。武野揚威置假城。
田子齊藤渾不問。只傳今并四郎名。
長谷寺

杉松鬱茂亘秋春。中有古祠香願頻。

端立添光二丈六。大悲現此濟生身。

金玉櫻

萬死艱難逐主公。豈遑帶得賜花紅。
我言先是應移此。一樹鮮明勇豎名。
目黑不動祠

高處安排不動神。殘僧窸窣古龕春。
蒼森樹裏殊堪羨。目黑寧知世上人。

矢口池

竹樹蕭森圍古廟。烟雲黯淡鎖蒼池。
如今無復滕舟恨。萬片浮萍合不離。

芝口門

外廓門高正德春。西諸侯伯赴朝頻。
欲呈四海一家象。解事祝融焚作塵。

愛宕山

半霄喬阜鬱幽間。多景誰圖秘此間。
磴六十層登未盡。總濃房淡隔洋山。

青松寺

小小檀林逗古香。讀書寮舍各琅琅。
精修徒衆知多少。真有宗風亞吉祥。

神明宮

黃薑為市曝秋風。氣與神明便得通。

刺得石泉添眼亮。金錢來賽小磯宮。

增上寺

匹夫而準諸王者。其只芝山僧正歟。
憶起三年方丈裏。葵章簾下講詩書。

金杉濱

隔海諸山翠作堆。納涼呼酒小亭臺。
魚蝦似說此間美。潑刺爭投新網來。

赤羽橋

一條川水淺涵春。纔出名山景便新。
想見當年詩道盛。我欽享保老才人。

龍土

黑門朱戶幾諸侯。不用降龍呈瑞稠。
誰記當年漁獵土。接山沿水小高邱。

源綱塚

古墳千歲古松陰。寄在候門深又深。
遮莫小池唯半月。英雄尚印鏡如心。
如來寺

疎疎擁閣白櫻陰。羅綺紛紛落日沈。
力士示威開士愛。如來前面度人深。
義士墓

暮門深鎖闕。遐春烈義于今感世人。

將道松杉森鬱裡。尚存卅七活忠臣。
東禪寺

俄籃咫尺浪層層。海上禪林法相增。
一部江陵傳萬古。文方有箇善詩僧。
谷山

我有蒼茫懷古心。山頭白晝結層陰。
條杉戰跡沒尋處。黃葉著花深又深。

高輪

長街足下湧蒼波。歷歷遙山入眼多。
七月夜偏稱廿六。拜他娥影學彌陀。

御殿山

起伏山容俯海頭。將軍狩處殿幽幽。
濃茶一碗饒風味。款接西來幾大侯。

東海寺

逃世還逃古澤庵。墓門閉在萬松林。
不磨不琢三層石。天地人間素樸心。

寄木明神 品川

揚柳陰深幽更幽。一條迢遞接城頭。
最思久旱神僧禱。七井依然湧碧流。

洲崎

拾蛤撈蝦上巳天。潮乾沙色雪鮮鮮。

海內華言
卷之十
卅七
弓鞋決意蹈東海。兒女皆為魯仲連。

永代寺

朱門碧殿勢嶙峋。自是深川第一神。
松色寺名俱永代。假芙蓉現太平春。

三十三間堂

觀音千手巧誰過。喚做良師豈有訛。
三十三間皆命中。橫扁善射不堪多。

中川

總舫常舩旭影橫。中川關外早潮生。
篙師津吏漫相見。蘆荻叢邊呼應聲。

龜井戶

宰府摸成事太遙。紅梅綠橘逗芳嬌。
賽春羅綺群兒女。怯悞攀欄渡鼓橋。

妙儀祠

妙儀祠畔澹春暉。卯日喧闐塵亂飛。
好是紛紛年少髮。早梅香裡插符歸。
卧龍梅

湍園蟠屈古花清。誰記艷姬盆裏生。
水府賢侯曾枉駕。躍龍却命卧龍名。
五百羅漢

野寺寂寥稀叩門。堂形屈曲梵風存。

誰知拳大螺堆裏。安置西來五百尊。

吾妻森

野景蒼茫接海碕。數間石殿勢高歌。
二千年禱風潮穩。連理楠邊祭橘姬。
聖德太子祠

中鄉寥落古堂風。少像儼然溫且雄。
志學過來終一歲。豐聰此際更豐聰。

三匝祠

咫尺隄東是稻祠。到門小竚費沉思。
吳船蜀嶺一聯語。清曠供觀先可知。

長命寺

萬朵千枝掩映勻。櫻姿此處寂呈新。
花花歲歲自相似。長命寺前長命春。

白鬚祠

松青櫻素正春陽。隄上風翻羅綺香。
誰似此神多艷福。白鬚閱盡萬紅妝。

隅田川

東路迢迢隅水潯。懷京問土意沉沉。
誰知閑雅唯皮相。中有幽情寄渚禽。

秋葉祠

老松凹處細泉垂。數畝幽園一鑑池。

此境春花稱艷絕。枉將秋葉區神祠。

水神祠

阻却堤塵樹鬱蒼。水神祠外水茫茫。
綺羅追逐乾忙倦。閒看江帆掛夕陽。

關屋里

長隄行屈不能休。竟到深深關屋頭。
逃得繁華閒未得。仰看松秀俯江流。

梅岩塚

往蹤歷歷孰傳真。韶貌回瞻暗愴神。
垂柳覆祠烟影暗。滿空淚雨自千春。

鴻臺

城已為墟况有豪。鴻臺鴻去氣蕭騷。
臨風勿說當年恨。利水淙淙富嶽高。

千佳

江戸夢華詩卷之上

大橋北向與中天長六十間虹宛然。
從是幻成鄙界一條采影浸荒川。

鷲神祠

祈福鷲祠都客繁。芋魁孟大壓茅軒。
此間雖僻副春事。一種嘉名花又邨。

江戸夢華詩卷之上畢

