

418  
697  
3

制度通卷之三目錄

中川德阜家藏

伊藤長胤輯

大正十五年二月  
花房仙太郎氏寄贈

一三公三師三少ノ古又

△唐三省本朝太政官之古又

△六官九寺六部八省之古又

一後宮官之古又

一氏官之事 關

一封爵之事 同

一勲之事 同

制度通卷之三

伊藤長胤輯

▲三公三師三少之夏

○古堯ノ時舜ヲ百揆ニ納ル、ト云コト。書ニ見  
 へタリ。即後世宰相ノ職ナリ。其時ニ契司  
 徒タリ。禹司司空タリ。何モ後世三公之職ナリ。  
 佐サタテ三公ト名ツクル。書經ニアラハス。記曰。  
 虞夏商有師保。有疑丞。設四輔。及三公。  
 三公ノ職上世ヨリモ設置元、ト云ハシ。周ノ世至  
 テ。太師。太傅。太保。ヲ三公トシテ。論道經邦。

燮<sup>理</sup>理陰陽スルコトヲ掌ル。少師。少傅。少保。三孤ト云テ。三公ヲ多クシテ職ト云。又三少ト云。六卿ト云。是ヲ九卿ト云。周礼ニハ元<sup>上</sup>三統九棘ノ位即コノノナリ。又冢宰ト云官アリ。書経論孟等ニ見ヘタリ。時ノ首ト云。桐<sup>相</sup>ナリ。書経ノ周官並ニ周礼等ヲ考ニルヘシ。

周三公

大師。大傅。大保。  
是<sup>ト</sup>爲<sup>ニ</sup>三公<sup>ト</sup>

官圖

少師。少傅。少保。  
是<sup>ト</sup>爲<sup>ニ</sup>三孤<sup>ト</sup>

○秦ノ始皇時畫ク古法ヲヤブリ。古ノ三公六卿<sup>ト</sup>廢シ太尉丞相御史大夫三官<sup>ト</sup>置テ。天下ノ古又ラスヘヲサム。大尉ハ主五兵<sup>ト</sup>。丞相ハ總百揆<sup>ト</sup>。御史大夫戴<sup>ト</sup>於相<sup>ト</sup>。畢竟太尉ハ武官ナリ。丞相ハ政古又ヲツカサトル。御史大夫ハ目ツケナリ。古ノ三職ニテトクク天下ノ政古又ラスブ。後世ニ三公コレニハミル。

秦 三 公 圖

丞相

大尉

御史大夫

○漢ノハニメ秦ノ制ヨリテ丞相大尉御御史大夫アリ。高帝ノ十一年ニ丞相更テ相國ト

名ツケラル。哀帝ノ時ニ又丞相トアラタラシム。武帝ノ建元二年ニ大尉ヲ省キテ司元狩二年ニ初テ大司馬ヲ置ケリ。成哀ノ時ニ更テ御史大夫ヲ大司空トス。杜氏通典ニ云。哀帝ノ時ニ大司馬太司徒太司空ヲ定テ三公ノ號トス。身後後漢ノ世ニ至リテ太傅一人ヲ上公トシテ大尉司徒司空ヲ三公トス。是ハ秦並ニ前漢ノ法ヲ增損シテ定メラル。後世唐已來ニ三公モツハラ是ヲ以テ稱ス。畢音見秦ノ丞相御史等ノ名ヲ古名ニカヘタルナリ。

漢三公圖

大司馬  
大司徒  
大司空

後漢三公圖

大尉  
大司徒  
大司空

○其後三國南北朝之間時ヨリ丞相  
相國等ノ官アリ。其間三公政府ノ沿革  
チ〜ニテ晉ノ時ハ三師三公ノ官周ノ通  
コノ外ニ大司馬大將軍アリテ。是ヲ合シテ三公  
ト云。其後ノ史記スルニ及ハス。

○隋ノ時ニ三師アリ。三公アリ。三師ハ不<sub>レ</sub>主<sub>レ</sub>實  
不<sub>レ</sub>置<sub>レ</sub>府寮ニ三公ハ府僚アリテ。國ノ大<sub>レ</sub>政又<sub>レ</sub>ヲ  
參<sub>レ</sub>議ス。シカシ在<sub>レ</sub>朝ノ衆<sub>レ</sub>務ハスヘテ。其<sub>レ</sub>空<sub>レ</sub>閣  
ニ歸<sub>レ</sub>ス。

○唐ノ世隋ノ制ニヨリテ三師三公アリ。並

二官属十三

大師。大傅。大保。

是為三師

大尉。司徒。司空。

是為三公

唐三師三公圖

通典云。唐復置三師以師範一人儀刑四海置三公以經邦論道燮理陰陽並無其人則闕天室以前凡

三師官雖有其位而無其人。本

朝三則闕ノ官ト云フコト本ツク

本朝之制 置三公

大政大臣 左大臣 右大臣

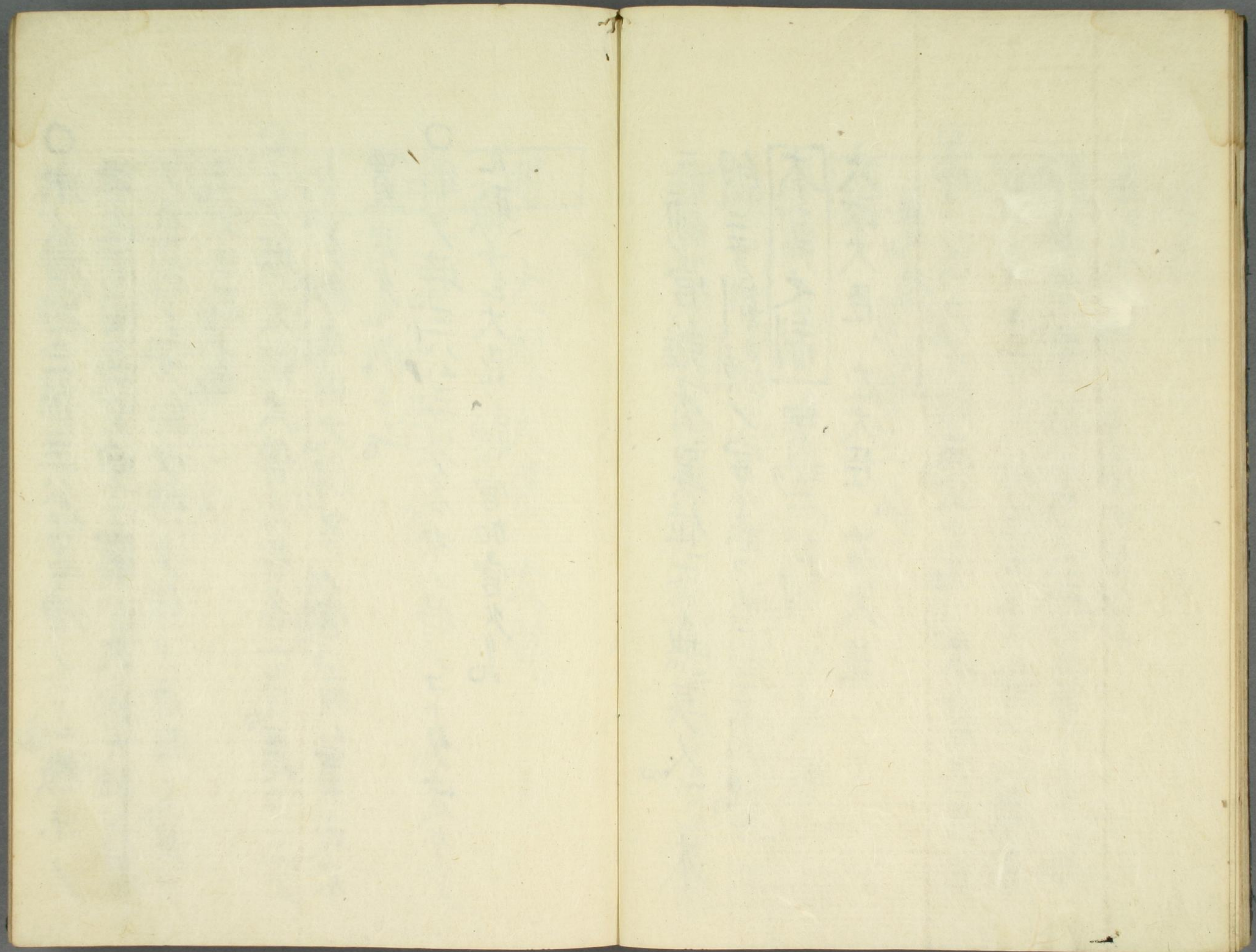
是為三公

○唐ノ時ハ三師三公アリ。本朝ニハ久シ

公ハカリニ三師ニ少等ノ官ナシ。故ニ孝

謙帝改号ノ時ニモ三師ノ号ヲトリテ三

公ノ名ヲ賜ヘラルルナリ





○宋ノ國初三師三公ノ名唐ノ<sup>下</sup>三<sup>徵宗ノ</sup>世大尉司徒司空ヲ罷テ太師太傅大保ヲ首相トシ少師少傅少保ヲ次相トス是ヲ三公三孤ト云

○元ノ時太師太傅太保各一員是ヲ三公トスソノ外太保大尉等ノ官ハ或ハ置道或不置定ル例ナシ

○明ノ時三公三少各宋ノ時ノコト<sup>リ</sup>定リタル職十三大臣ノ贈官加官タリ

明 三 公 圖

大師。大傅。大保。

是為三公

少師。少傅。少保。

是為三少

會典云。國初置三公府後不設官不專授但為大臣加官贈官

明ノ時天下政吏シチハクハ。モツハラ太学生士是ヲ  
掌ル是ヲ入内閣弁事ト云。又閣老トモ云。閣  
老ト云コトハ唐ノ時ヨリ是アリテ。中書舎人  
ノコトナリ。明ニテハ宰相ヲ称ニテ閣老ト云。張  
太兵ヲ張閣老ト云。丘瓊山ヲ丘閣老ト云カ  
コトナリ是ナリ。

中極殿太学生士 旧爲華蓋殿太学生士

建極殿太学生士 旧爲設身殿太学生士  
洪熙年初設

文華殿太学生士

武英殿太学生士

文淵閣太学生士

東閣太学生士 以上初專設後皆以師  
保尚書等官兼任

右會典ニアラハル

治ス由各ヲ按スルニ。太祖ノ洪武二年。翰  
林院ノ官制ヲ定メ。三年弘文館學士  
ヲ置直ク。ソノ後十五年。宋朝殿閣太学生  
士ノ制ニテラス。文儒ヲ崇重ニテ。刘仲實  
ヲ以テ。ソノ閣ヲ令掌事ラシム。ニカレ其時ニ  
ハ。未宰相ノ身負アラス。洪熙ノ初年ヨリ。  
太学生士推重ニテ。宰相ノ任トナル。治ハス十

畧ニ又云。洪熙初年以東宮ノ旧臣持加  
超擢又添設謹身殿大學士子是蓋  
謹身武英三殿之名全矣。後季任日隆  
加至三孤領尚書取隱然有鈞衡之  
重札与三百僚殊絶

▲唐三省本朝大政官之良

○三省上云尚書省中書省。門下有ナリ省  
六禁上云同キト。禁中又省中上云。漢  
元帝ノ皇后父名禁上云。ヲ諱ヲ避テ省  
中云。蓋也。独断ニ見ヘタリ。是ニテ禁密ノ  
官府ヲ省ト称ス。

○尚書ハモト秦ノ官ナリ。尚公主也ト訓ニ。殿中  
ニ在テ主璽書。故シヲ尚書ト云。漢已来此  
官アリ。元後漢ノ靈帝ノ時ハニメテ尚書臺  
ノ號アリ。

○中書。漢ノ武帝ノ時ヨリハ三ツル。武帝後庭ニ遊宴セラル、ヨリテ。官者典事尚書。故ニコレヲ中書トス。中書令ノ官アリ。魏晋ノ世ニ至リテ中書省トイフ名オコレリ。

○門。下トハ黃門ノ下ト云コトナリ。後漢ノ時コレヲ侍中寺ト云。黃門侍郎中ト俱ニ門下ノ衆トス。又ヲ管ス故ニコレヲ門下省ト云。

○三省ノハニテ上ニ奉ル通ニテコレヲ合テ三省ト云。コトハ唐ノ世ヨリコノカタ如此。晋ノ時ハ中書省。秘書省。門下省ト三省アリテ。尚書省ヲ尚

書省ト云。劉宋ノ時ニ尚書中書門下省アリテ。秘書省。集書省。合テ五省ト云。隋ノ時ハ尚書省。門下省。内史省。秘書省。内侍省。立テ五省ト云。ソノ餘記スルニトアラス。

○唐ノ時ニハイタリテ隋ノ制ニヨリテ。稍沿革アリ。尚書省。門下省。中書省。三省ヲ置テ天下ノ政トス。ツカサトリ。共ニ政府ス。ソノ長官ヲ宰相トス。尚書省ニテハ尚書門下省ニテハ侍中。中書省ニテハ中書令。是長官ナリ。

其内尚書令ハ高祖ノ武德ノハニメニ太宗秦  
王タ久時ニシノ官ニ保シタモフヨリテ。後臣下久  
ク遠慮ニシテコノ官ニアラス。其故高宗ノ龍朔  
三年ヨリ制アリテ。此官ヲヤメラフ。廣徳年中  
ニ郭子儀勲業盛ルヨリテ。各別ニ拜セラルレ  
モ古ヘノユラシテ辭退ニシテ拜セス。是ニヨリテ侍  
中。中書令ノ二官宰相ナリ。

○通典云。太唐ノ侍中。中書令。是眞ノ宰相  
相餘以他官ヲ參掌者無定員。但加同中  
書門下二品及平章事。智政古又參知

機務參與政事。及平章軍國事之名  
者並為宰相。下同立品トイフコトハ中書令。侍中  
ノ二官ハ中書省。門下省ニシテ。三品ノ官ナリ。ソノ  
任コノ一官ニ準スル故ニ同中書門下三品ト云。是  
ク同ト云。准ナシナラフ意ナリ。

○三省モ後漢已來天子近習ノ官ニテ。ハニメニハ  
官者ヲ以テ任セラル。晋南北コノカク。士人ヲ用テ  
段々ニシテ權盛ニシテ。天下ノ政ヲ取遂ニ宰相  
任トナル。ソレユヘニ三公ニ師ハ位尊ニテ久シ。タ名  
ハカリニテ。權ナク。三省六部ノ官人專事ヲ取

行フ。太抵後漢ノ光武ノ時ニ列漢ノ時三公專  
權尊ヲヨリハシメシ。尚書ヲ置カシメ。三公職ヲ  
失ヒ。曹魏ニ中書省ヲ置カシメ。尚書曰クトセラ  
ル。東晉以來侍中ノ權專ニシテ中書ノ職カ  
カル。南北ヨリ唐ニテノ間ヲ通シテ。後ニ政更  
堂ニテ更ヲ議シ。政更堂ヲ中書門下トシソ  
ノケテ温公說分明ナリ。左ニ是ヲ奉ル。

司馬温公四謹按。西漢以テ丞相總百官  
而九卿分天下之吏。光武中興自親庶  
務。取基閣二尚書始一重。而西漢公卿稍已

失職矣。及魏佐漢。始建魏國。置秘書令。  
典尚書。奏古文。文帝受禪。改秘書。為  
中書省。令有監而亦不廢尚書。然中書  
親近而尚書疎外矣。東晉以後天子以侍  
中常在左右。多與之議政。更不專任中  
書。於是又有門下。而中書之權始分矣。  
降及南北朝。太抵皆循此制。唐初始合  
中書令之權。始公職。故有同中書門下三  
品。中書門下平章更。其後又置政更  
堂。益以中書。出於詔令。門下掌駁。日

有<sub>レ</sub>爭論紛紜不<sub>レ</sub>決。故使<sub>二</sub>兩省<sub>一</sub>先於<sub>二</sub>政  
 夏堂<sub>一</sub>議定<sub>二</sub>然後奏聞<sub>一</sub>。開元中張說  
 奏<sub>二</sub>改<sub>レ</sub>事堂<sub>一</sub>為<sub>二</sub>中書門下<sub>一</sub>自是相丞至于  
 國朝<sub>一</sub>莫<sub>レ</sub>之能改<sub>レ</sub>非<sub>レ</sub>不公也。理勢不可<sub>レ</sub>復<sub>レ</sub>分  
 也。

○源流至論曰。三省之職起於奏漢。隋有三之  
 任。重於東都。魏晉以尚書省統<sub>二</sub>天下  
 之務<sub>一</sub>。中書省總<sub>二</sub>機要<sub>一</sub>之司。門下省掌<sub>レ</sub>出  
 納之命。則唐<sub>一</sub>與本朝也。

唐三省六部圖

中書省

宣奏  
中書令

吏部

戶部  
是為左司

門下省

覆奏  
侍中

兵部

刑部

尚書省

頒行  
工部  
左僕射  
是為右司

○三省ハ何モ天下ノ政事ヲ掌ル。宰相ノ任ナシ。其内職掌向カラス。中書省ハ天子ノ命令ヲ傳ル官ニテ。詔勅ヲ宣奏スルコトヲ掌ル。門下省ハキニ役ニテ。詔勅ヲ覆奏スルコトヲ掌ル。尚書省

省ハ天下ノ事ヲ引受テ詔勅ヲ施行フコトヲ掌  
ル。是ニヨリテ三省ヲ並設タル。文献通考定宋  
張叔夜カ云。命之書中書宣奏。門下審  
讀尚書領行。又富鄭公云。古者詔命  
皆中書奉行。門下省審封駁改正。厥有  
司存ト。其職掌ノ別大畧ニルヘシ。

○唐ノ時三省ノ所。三方ニ分テリ。尚書省南  
在リ。門下中書ノ三省北ニアリ。是ニヨリテ尚書省  
ヲ南省ト云。門下中書ヲ北省ト云。北省ノ内ニ門下  
左ニ在リ。中書右ニ在リ。故ニ又左省右省ト

云。通ニテ是ヲ兩省ト云ナリ。サテ尚書省ノ  
中ニ大廳アリ。是ヲ都堂ト云。都堂中ニ在リ  
テ。左右ニ司シカツ。東ニ吏部。右ニ禮部ノ三  
行アリテ。每行ニ四司ナリ。左司コレヲ統フ。工部  
ノ三行アリ。右司コレヲ統フ。右ノ通リニテ。唐  
ノ世ノ三省ノ起始職掌。大畧ニルヘシ。



本朝之制

太政官總天下之吏。左右辨分

管八省。

本朝上世二大臣ノ號ナシ。執政ノ人ヲ稱シテ  
食國申政大夫ト云フ。景行帝ノ取ニ武内ノ  
宿禰ヲ棟望臣トス。成務天白王ノ時ハミタテ  
武内宿禰ヲ大臣ト號シテ。大臣ノ名目是ヨリ  
ナル。仲哀天白王ノ時ニ大伴武持ヲ大連ト号  
シ。是ヨリ大臣大連相並テ吏ヲ行ヒ。代々大臣  
大連ノ白チアリ。白王極天白王四年六月ニ  
孝徳天皇即位。阿部倉橋麻呂ヲ左大臣ト

ニ。蘇我山田石川麻呂ヲ右大臣トシテ。大連ヲ罷  
ラシ。左右大臣ノ名目是ニハシムル。天智天皇ノ十三年  
ニ及テ大友皇子ヲ弑シテ太政大臣ニ拜セラレ。天  
武天皇ノ時ニ高市白皇子又任セラレ。是ニオイト  
三公ノ名備レリ。又天智帝ノ八年ニ中臣鎌子連  
ヲ奉テ内大臣トシ。藤原朝臣ノ姓ヲ賜テ。文武  
帝ノ令ヲ撰玉リ。時ニコノ官ナキヨリテ是ヲ令外  
ノ官ト云。

○孝謙天白王。天平宝字二年大政官ヲ改メテ  
乾政官ト云。大政大臣ノ大師ト改メ。左大臣ヲ大

傳上改メ有大臣ヲ大保ト改メ大納言ヲ御史大夫  
ト改メシ餘官号ヲトクシ改更セラル同八年  
後路帝ノ時ニイタリテトクク舊名ニ復セリ

大政官左右弁管

左弁

中務省 式部省

治部省 民部省

兵部省 刑部省

右弁

大藏省 官内省

圖

僕射。右僕射トイフキハ。實ニ本朝三公ノ任  
ナリ。然レ唐ノ時ニハ。尚書令ハ三省ノ長官ニテ  
宰相ノ任ナレシ。三公ノ身數ニラズ。宰相ハ必僕  
射ヲ兼シテ僕射ハ宰相ノ官ニアラス。

○本朝ノ法ト同カラス。大抵 本朝唐ニヨリテ官  
制ヲ立ラレタレシ。此等ノ古スハ唐ノ法ヨリ簡ニテ  
正ニク名其實ニ申リテ。重復虚設ノ弊ナシ  
又相國丞相冢宰等ノ名。古今ノ沿革時々  
ヨリテ同カラレシ。何モ首相ノ任ニシテ。本朝

ノ大政大臣ニ進スヘシ

官制ノ古又通ニシテ之ヲ考ルニ古今ノ間年代

**カワリ**タユヘニ古ノ官權ナシトイヘシ

廢ニカタルニ新ニキ官古又ニアタリテ設置セサレ

カハサルニヨリテカクコトク重復スルトナリ周

漢ノ時ニ三公天下ノ事ヲ取行フテコノ外ニ

執柄ノ官職ナシ後漢コ

此三行下之  
行之通可  
書

○唐の尚書省左右司ニワカチテ六部ヲ分ル統フ大  
政官又其制ニ準ニ左右辨官ニ分チ。左弁官ハ  
中式治民。尚省ヲ掌管トシ。右弁官ハ立刑蔵官  
尚省ヲ掌管トス。其又詳ニ職員令ニ在リ。サ  
テ左大史ハ左弁官ノ局ヲ掌リ。右大史ハ右弁  
官ノ局ヲ掌リ。外記ハ出納言ノ局ヲ掌リ。是  
ヲ合テ三局下云。職原云。大政官中有三局。左右  
弁官外記是ナリ。近世ニ至リテ。左大史右ヲ兼子  
是ヲ官務ト云。外記ノ上ヲ局務ト稱シ。是ヲアワセ  
テ兩局ト云。本昏考フヘシ。

○本朝三公ノ職。唐官ニ配當スルトキハ周ノ制並唐ノ三公ヲ以テイハバ。太師。太傅。太保。ニ準ス。孝謙ノ時改号。コレヲ以テ稱セラレシ元ヘシ。唐ノ制ヲ以テイフキハ尚各省ハ大政官ニアル。尚書省ノ長官貳官ノ尚書令左ノカタ中書門下尚書寺權盛ニヨリテ三公虛位トナル。唐ノ時ニ及ニテハ三公虛位タルニナラス。三省モ又後漢南北ノ時ノゴトキアラズ。是ニヨリテ平書事同ニ品等ノ職出來リテ。政古又ヲ掌ル。杜佑ノ奏議ニイハユル。舊同名

不廢新。貞日加ト云。即コノ古又ナリ。モシ夫本朝ノ制ハ上世簡朴ノ後ヲ承テ新ニ王ノ大法ヲ立ラシ。唐ノ礼法ヨリ本ツキテ。兼テ古今ヲ參ヘ考テ。大踏官ハ尚書省ナソラヘ。其長官ヲスグニ三公トシテ。別ニ師傅保ノ名ナシ。中務省ハ中書省有ニ準ストイヘ。是ヲ八省ニ列ニテ。尚門下省置シ。此唐ノ王省。本朝在リテ然レ一官テ古又ヲ治ル厥以ナリ。

○宋ノ時三省ノ設亦唐ノコトニ。神宗元豐官名ヲ改テ。中書門下中ヲ改メテ。開府儀同

三司トス。寄録官ノ内ナリ。是ハ宋ノ時官制正カ  
ラサルニヨリテ。補宗ノ時ニ改正セラシテ。唐ノ世ノ  
官職ヲ多ク階官トシテ。寄録官ト云。宋人  
ノ書ニハ元元豐官制行ト云。ヲフナリ。

○宋ノ時ニハ杞密使ノ官アリ。專守武古又ヲ掌ル  
中書省ハ文古又ヲ掌ル。是ヲ二府ト号ス。文  
韜通考云。宋朝杞密院与中書省對持。文  
武ニ極ラ号メ為二府。院ハ在中書省之北ト是  
ナリ。

○杞密使ト云ハ。モト唐ノ代宗ノ時ヨリハミマリ  
テ。官者ナリ。漢五代ノ時分ニハ。宰相ノ任ト成  
リ。宋ニ至リテ遂ニ中書省トサニ並ニテ。兩府ト  
稱ス。其後ニ武古又ノニカギラス。百官ヲ除授  
シ。文史ヲ脩スル等大小ノ古又ニアツカル。大抵宋  
ノ時ニハ三省アリトイエ也。中書省モツバラ古又ヲ  
取サハキテ。杞密使トサニ並ニテ。兩府ト稱スル  
ナリ。

○元天祖ハ朔土ヨリオコリテ。ソノカニ官制ノ  
設ナシ。萬戸ヲ以テ軍旅ヲ統ベ。斷支官ヲ以テ  
政刑ヲ治ス。任用スルモノハ親貴ノ重臣一二人ニ

過キス。世祖位ニ即クニ及テ。大ニ制作ヲ新ニ。劉  
秉忠許衡等ニ命ニテ。内外ノ官制ヲ定メラル。  
政務ヲ總ルモ。中書省ト云。兵柄ヲ兼ルモ。  
ヲ枢密院ト云。右ノトケム。平。畧ニソク。大畧ヲア  
グ詳ニスルニ及ハス。

○明ノ時ニハ。三省ヲ立ラセス。國初。暫中書省  
アリトイヘ。在。ヤカニ廢ニテ。オカリス。又。唐。宋ノ  
時ニハ。六部ヲ設テ。ソクニ。ハ。尚書省。是ヲツカ  
サトル。明ニハ。六部ヲ立ラセ。ハ。尚書省。十  
三。是。等。ト。前代トトナラス。

○會典云。國朝建官。初。置中書省。設左  
右丞相。等。ノ。官。其。屬。有。四。部。分。治。饑。穀。禮  
儀。刑。名。營。造。之。務。洪。武。元。年。置。吏。部。禮。部。  
ノ。六。部。秩。正。三。品。設。尚。書。侍。郎。等。ノ。官。及。屬。  
中。書。省。十。三。年。革。中。書。省。罷。丞。相。乃  
隆。六。部。為。正。三。品。衛。門。自。是。中。書。之。政。分。於  
六。部。云々。

△六官九寺六部八省ノ支

○イニニヘヨリ。司徒司空等ノ官アリ。六。舞典  
ニ見ヘタリ。シテ後六卿アリ。一。冢宰。司徒。宗  
伯。司馬。司寇。司空ナリ。冢宰トシテハ冢ハ大ト  
訓ニ寧シカサルト訓ス。百官ヲ統掌ル意  
ナリ。司徒教官ナリ。衆也ト注ス。人民ヲ掌手  
サトリ。天下久ヲオニユルコトヲツカサトル。宗伯ハ礼  
官ナリ。宗廟ハ祭祀礼儀ノコトヲツカサトル。司  
馬ハ武官ナリ。軍旅兵馬ノ古又ヲツカサトル。  
司寇ハ刑官ナリ。獄訟刑罰ノコトヲツカサトル。



司空ハエ官ナリ水エヲトヲツカサトル。空ハ空也  
ト注ス。エヲホリウガツヨリ名ツク九ナリ。

○夏高ヨリコノカタ。段々備リテ周礼ニコレヲ天  
地四時ニ配ニテ六官ト云。天下ノ古又ヨリ六官  
ニ分ケ統テ天下治ル。大冢宰大司徒ハハツ  
シモ卿ニテ長官ナリ。其下ニ上大夫下大夫。上中  
下士。属官三百六十官アリ。周礼ニ詳ナリ。コレ  
三代ノ礼ナリ。

周 六 官 圖

天官太冢宰  
地官太司徒  
春官太宗伯  
夏官太司馬  
秋官太司寇  
冬官太司空

○漢ノ時ニ丞相一人天下ノ古又ラスヘ掌チリテ。ソノ  
下ニ九寺アリテ。政ヲ更シラカシ掌チル。司馬温公  
ノ云。西漢以丞相丞總百官。而九卿分天下  
古又下九卿トイフハ。九寺ノ卿ナリ。周ノ時九

卿トトナリ

○漢ノ九寺ハ大常寺。光祿。衛尉。宗正。大僕。大  
理。鴻臚。司農。大府ナリ。大常ハ宗廟。禮儀  
コトヲ掌ル。光祿ハ官殿。掖門。戸ヲ掌ル。衛尉ハ  
官門。屯衛。立ヲ掌ル。宗正寺ハ天子ノ御親  
屬ヲ掌ル。大僕寺ハ輿馬。コトヲ掌ル。鴻臚寺  
ハ賓客。禮儀。クヲ掌ル。司農寺ハ園。囿。米  
穀。コトヲ掌ル。大府寺ハ歲市。等ノ古。夏ヲ掌  
ル。是ヲ合テ九寺ト云。

漢九寺圖

- |     |     |
|-----|-----|
| 大常寺 | 光祿寺 |
| 衛尉寺 | 宗正寺 |
| 大僕寺 | 大理寺 |
| 鴻臚寺 | 司農寺 |
| 大府寺 |     |

○前漢ノ時宰相ノ權重ク天子微弱ナルニ  
ヨリテ光武中興ノ時天子モツハラ。政古ヌヲ  
取行ヒテ。尚書天子ノ近習ナクヨリテ。ソノ  
權次第ヲモク。公卿位。備フトイハレ。稍ソノ職ヲ  
失フ。ハ元。夏。歸。其。臺。閣。三公。倫。員。本。之。通。

少々カハリアシ左。大様後漢ノ制ニヨル。北齊時  
ニオヨニテ。取代ノ法ヲ損益ニテ。尚書六曹ヲ置  
テ。ソノ下ニ郎官會曹アリ。隋ノ取ニ吏部兵部  
刑部<sup>エカ</sup>王部民部礼部ノ六尚書ヲ定メ。ソノ  
下ニ郎官二十四司アリ。曹トイフハ官府ノ部  
屋クナリ。部ト云モ。本朝ニ曹司ト云是  
ナリ。唐オコリテ又是ニヨル。三カレハ尚書目ノ  
官ハ奏シラハシマリテ後漢ヨリ權重クコシラ  
六曹ニ分ツコトハ北齊ニハ三ナリテ。隋唐ニ備シ  
リ。

○唐ノ世隋ノ制ニ因テ。六部二十四司ヲ置。六  
部ハ吏部戸部礼部兵部刑部工部  
六部ノ下ニ各下役アリ。各四司アリ。合テ  
二十四司。六部コレヲ頭司ト云。二十四司コレヲ  
子司ト云。六部ニハ部コトニ尚書曰侍郎員  
外郎アリ。二十四司ニハ各郎中員外郎ナリ。  
サテソノ職掌ハ吏部ハ人ヲ進退スルコトヲ  
掌ル。吏ハ官更トナリ。戸部ハ百姓年  
貢等ヲ計スルコトヲ掌ル。礼部ハ礼仪ヲ掌ル。  
兵部ハ軍旅武官ノ進退ヲ掌ル。刑部

ハ刑罰ノ古又ヲ掌ル。工部ハ宮室器用並  
ニ水利ノ古又ヲ掌ル。是ヲ合テ六部ト云。元  
天下ノ古又ヲ分理ス。二十四司コレ三分属ス。後  
世唐ノ六部ヲ周礼大官ニ準テ三。吏部  
ヲ天官大冢宰。兵部ヲ夏官大司馬ト  
云。ニカシキソ職掌チ少々異同アリ。先儒ス  
テニ弁アリ。戸部本ハ民部ト云。唐ノ時太  
宗ノ諱世民ヲサケテ。戸部ト云。後世コレ因  
ルナリ。

唐 六 部 圖

吏部

戶部

一名民部

禮部

兵部

刑部

工部

○唐ノ時九寺ノ設亦漢ノ制トシ各卿少卿ノ官アリテソシ古又テ分理スソノ職掌少々異同アレトモ大畧相同ニ再挙ルニ及バス故ニコレヲ畧ス

○唐ノ時六部九寺ノ外ニ又五監アリ秘書監尉中監少府監將作監國子監ト云ソノ職掌具ハニアブルニ及バス通天唐書ヲ考フヘシ

○唐ノ時ニカクシコトク六部九寺五監ト洞キコトヲ並ニ設ラルハ漢ノ時ニハ九寺天下ノ古スラ分當ニテ其ニミリハ丞相是ヲ掌ルソノ後漢已來尚書ノ權重キニヨリテソノ下役ノ專司古又テ取行フテ勢アリ是六部ノ由ルユエニナリ是ヨリ九寺ノ名アリト云ヘ

六部モツハラ。天下ノ事ヲ掌ル。杜祁公ノ奏  
議並ニ絶蜀公ノ唐鑑ニラノ論具ハサナリ。  
其大意ハ古ハ臯陶伯士ト刑官ニイツ。後  
ニ刑部尚書アリ。又大理卿アル特ハ臯  
陶ナリ。垂作工部ト工部一ツニイツ。後世  
工部尚書アリテ。又將作監アル時ハ二人ノ  
共エナリ。其餘重復アルコトカクコトニ。  
**本朝之制** 置ハ省ヲ分營口諸司ヲ  
本朝唐ノ六部ニ準ニテ。八省ヲ置直。  
孝徳天皇大化五年。二月制冠十五

改是月詔ニ博士高向玄理ノ与ニ釋僧是  
置ハ省百官ヲト國史ニ見タリ。玄理ハクト  
ルト訓ス。即イワレ小徳高向博士黒麻呂  
ト云モノナリ。日本紀今注ニ云。黒麻呂更者  
玄理下是ナリ。

○天平宝字二年。官号改易ノ時ニ中務省  
ヲ改テ信部省トス。式部省ヲ改テ文部  
省トス。治部省ヲ改テ礼部省トス。民部  
省ヲ改テ仁部省トス。兵部省ヲ改テ武  
部省トス。刑部省ヲ改テ善我部省トス。

大藏省ヲ改テ。智部省トス。是ニテ孝謙朝  
ニ臨テ惠<sup>エ</sup>義<sup>ニ</sup>押勝<sup>ヲシ</sup>等<sup>カク</sup>勅ヲ奉<sup>リ</sup>テ。改易ス。凡  
取<sup>リ</sup>十<sup>リ</sup>。押勝古又敷ニテ悉ク舊<sup>レ</sup>号<sup>ヲ</sup>ニ復<sup>ス</sup>。凡  
與<sup>リ</sup>州<sup>ノ</sup>壺<sup>ノ</sup>碑<sup>ニ</sup>仁部省<sup>ノ</sup>卿<sup>ト</sup>十九<sup>八</sup>。即<sup>シ</sup>民  
部<sup>ノ</sup>卿<sup>ノ</sup>古<sup>又</sup>十<sup>リ</sup>。

本朝八省

中務省 准唐中書省  
侍從 内舍人 内記 中監物 中  
主 鈴 鈿 典 鑰 中 宮 職 大 舍 人 寮 右  
圖書寮 内藏寮 縫殿寮 陰陽寮  
画工司 内藥司 内礼司

今管諸司圖

式部省 大寺寮 敬位寮  
治部省 雅樂寮 喪儀寮 玄蕃寮 諸陵寮  
民部省 主計寮 主稅寮  
兵部省 兵馬司 造兵司 鼓吹司  
主船司 主鷹馬司

刑部省

判<sup>ト</sup>吏<sup>ト</sup> 大<sup>ト</sup>中<sup>ト</sup>女<sup>ト</sup>  
贖<sup>ト</sup>司<sup>ト</sup> 囚<sup>ト</sup>獄<sup>ト</sup>司<sup>ト</sup>

大藏省

典<sup>ト</sup>鑄<sup>ト</sup>司<sup>ト</sup> 掃<sup>ト</sup>部<sup>ト</sup>司<sup>ト</sup> 漆<sup>ト</sup>部<sup>ト</sup>司<sup>ト</sup>  
縫<sup>ト</sup>部<sup>ト</sup>司<sup>ト</sup> 職<sup>ト</sup>部<sup>ト</sup>司<sup>ト</sup>

宮内省

大<sup>ト</sup>膳<sup>ト</sup>職<sup>ト</sup> 木<sup>ト</sup>工<sup>ト</sup>寮<sup>ト</sup> 大<sup>ト</sup>炊<sup>ト</sup>寮<sup>ト</sup>  
主<sup>ト</sup>殿<sup>ト</sup>寮<sup>ト</sup> 典<sup>ト</sup>藥<sup>ト</sup>寮<sup>ト</sup> 正<sup>ト</sup>親<sup>ト</sup>司<sup>ト</sup>

内膳司 造酒司 鍛冶司  
 官奴司 園池司 主工司  
 采女司 主水司 主油司  
 内掃部司 管陰司

唐ノ時三省六部九寺五監アリテ天下ノ夏  
 ラ分理ス。本朝ノ官制モツハラ唐ノ制ニヨリテ  
 損益升降ス。政ヲ統ヘハ省ヲ六部ニ準シ諸  
 司ヲ二十四司ニ準ス。中書ハ唐ニテハ尚書見相並  
 テ三省ノ内ナリ。本朝ニテ降ニテ八省ノ首  
 ニ列ス。大藏省ハ太府寺ニ當ル。唐ニ在テ八九  
 寺ノ内ナリ。本朝コレハ八省ニ列ス。其餘五監

九寺ヲ損益ニテ諸司比百款ハ省ニ属ス。先王  
 ノ稽古ハ制ヲ定メテ王ヲイ意ニルヘシ。

○凡ハ省各卿大輔少輔大丞少丞大録小録  
 ノ四等ナリ原款。諸司原款察ニハ頭助元属  
 ノ四等ナリ。職原款ニハ大夫亮ノ四等アリテカニスケセフ。  
 カミサノクワニ司ハ正佑令史ニアリ。



△後宮官之古又

○イニニヘ天子ニ三公九卿ニ十七大夫八十一ノ元  
士アリテ。外ヲヲサメ。后ニ六官アリテ。三夫人九  
嬪ニ十一ノ世婦。八十一ノ御女アリテ。内治ヲ聽ク。  
其下礼記王制ノ篇。並ニ昏義ニ見タリ。  
先儒鄭玄ノ註ニハ。是ヲ周ノ制ト云リ。己ヨリ  
以前帝嚳以來。唐六夏トト通典鄭氏  
ノ説ヲ引テ。畧其制ヲアラハスト云ヘトモ。上世  
ノコトタニカニシリカタシ。

○又天子ノ配ヲ。周ノ世ニハ王后ト云。漢ヨリコノカタ  
ハ皇后ト云。諸臣ノ妻ヲ夫人ト云。大夫ノ妻ヲ孀  
人ト云。士ハ婦人ト云。庶人ハ妻ト云。大夫ノ妻又  
内子トモ云ナリ。

○イニニヘ男女ノ官アルモノヲ。命夫。命婦ト云。命婦  
ニ丙。命婦外命婦。差別アリ。凡婦人ノ官中  
ニ官ニテ。官位アルモノヲ内命婦ト云。官人ノ  
妻官位ヲ賜フモノヲ外命婦ト云。其レユヘ官  
人ヲ命夫ト云。下リ合テ。命夫。命婦ト云。周時  
ノ礼書ニ多見タリ。

○女官ト云。古ヘキクコトナシ。漢ノ時ヨリハニテリテ。

義人良人ヨリ上家人子中家人子マテ。二十一階  
アリ。百官ニ進スレバ二千石ヨリ斗食マテニ比ス。天  
子ノ妃ニモ良婦孺子妻妾スヘテ三等アリ。イ  
ツシモ位階ニテ職名ニアラス。コト以後三國晋南  
北朝世々沿革アリ。

○唐ニイタルツテ内官一品ヨリ四品ニイタルスベテ十一階  
ナリ。

惠妃 麗妃 華妃

右三人正一品

淑儀 德儀 賢儀 順儀

婉儀 芳儀

右六人正二品

美人 四人

正三品

才人 七人

正四品

宮官有差

右通典ニスル處カクコトシ。

○古ハ婦人ニ官爵ナシ。命婦トイフモソク大命  
セラレテ大夫タルトキハソク妻ヲ命婦トスル。

別ニ官位ヲ賜フコトナシ。秦漢以來婦人ニハ妾  
テ封君ノ号アリ。漢ノ景帝至自皇后ノ母ヲ  
卒原君トシ。後漢ノ梁冀カ妻。孫壽ヲ。襄城  
君トスルノ類多シ。何モ封邑アリ。  
唐ノ世ハ公主以下。並ニ王妃以下ヲ外命婦ト  
ス。

國夫人

諸王母妻及妃文武官  
一品及國公母妻

郡夫人

三品以上  
母妻

郡君

四品母妻

縣君

五品母妻

鄉君

勳官四品有封母妻

右ノ通五等ナリ。モ三母ナレハ。邑ロチニ皆大ノ  
字ヲ加フルナリ。是又通典ニアラハル。  
**本朝之制** 後宮有妃二員。夫人三員。嬪四  
員。宮人有內侍司等。至司。又有中官

司

職掌後宮事其官如春官坊。本朝妃  
 嬪ノ職其來ル久ニ令ニラスルトコロソ次第  
 カシコトニ内侍以下司藏司書司藥司立司  
 聞司殿司掃司本膳司酒司縫凡十二司  
 アリ。内侍司ニ尚司典侍掌侍ニ等アリ。以下  
 ノ諸司此ニ進ニテ差アリ。イッレモ女孺ハ采女  
 若干人アリテ之ニ属ス。采女ハ令ヲ授スルニ右  
 郡ノ少女有ニ申ニテ奏聞ス。諸國ヨリ之ヲ進允  
 ナリ。コレヲ掌ル司ヲ采女司ト云。コノ外又上臈  
 小上臈中臈下臈得選員等ノ各アリ。禁秘  
 抄等ニ詳ナリ。古又ニケレハ具ハニ載セス。

本朝後宮職員圖

妃	二員	四品以上
夫人	三員	五位以上
嬪	四員	五位以上
宮人	令義解云。婦人仕官者。	

制度通卷之二

本國...

...



早稲田大学図書館

011888001257