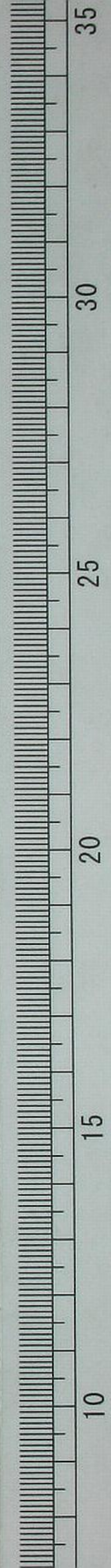


正源大夫人御墓誌

イ 13
570



正源大夫人御墓誌

113
570

413
570

夫人池田氏通稱萬壽諱昌子

天正十五年二月
花房仙次郎氏

備前國主從四位下左近衛權少將慶政公之長女侍嬪國下

氏之出也以嘉永紀元戊申六月二日生於本城內廷二年己

酉十二月朔徙於西城長於

寬彰夫人膝下安政五年戊午 寬彰夫人薨是以明年

己未歸於本城內廷文久二年壬戌二月二日發輿抵江戶二

十七日就築地邸寓 嶺泉大夫人之館四月二十六日患痘

輒痊九月望鐵漿禳蓋筭字之禮也十一月二十四日與

嶺泉大夫人及 嫡母大夫人同連輿發江戶邸十二月十九

日歸岡山復與 嶺泉大夫人胥居西城焉 公子鼎五郎君

以幼冲不可承嗣養 水府黃門源烈公第九子為國儲以承

國乃



從四位上左近衛權少將茂政公是矣十二月望歸於本城內
廷配焉行合祚之禮先是有二條右府公齋敬緋袴之贈乃服
以為儀焉實元治紀元甲子六月十二日也

夫人為人幽閑貞淑溫良恭順事親得其懽心撫其弟妹友愛
特摯御侍女僕從有恩意無偏愛之執居恒好學最善書師綾
小路丞相公有長嗜武技學六澤流及常山流之偃月刀其他
至國詩琴曲點茶之末技無所不窺矣令德教化將見闡雖麟
趾之祥焉而稟賦孱弱嘗罹血疾發筋攣搐諸症起伏無恒
遂致暴發百藥無効衰德隨加以慶應四年戊辰八月五日溘
焉薨矣享年二十有一越某月某日發引葬于和氣郡和意谷
敦上山銘曰

死生有命

富貴在天

天與富貴

命不假年

敦土之山

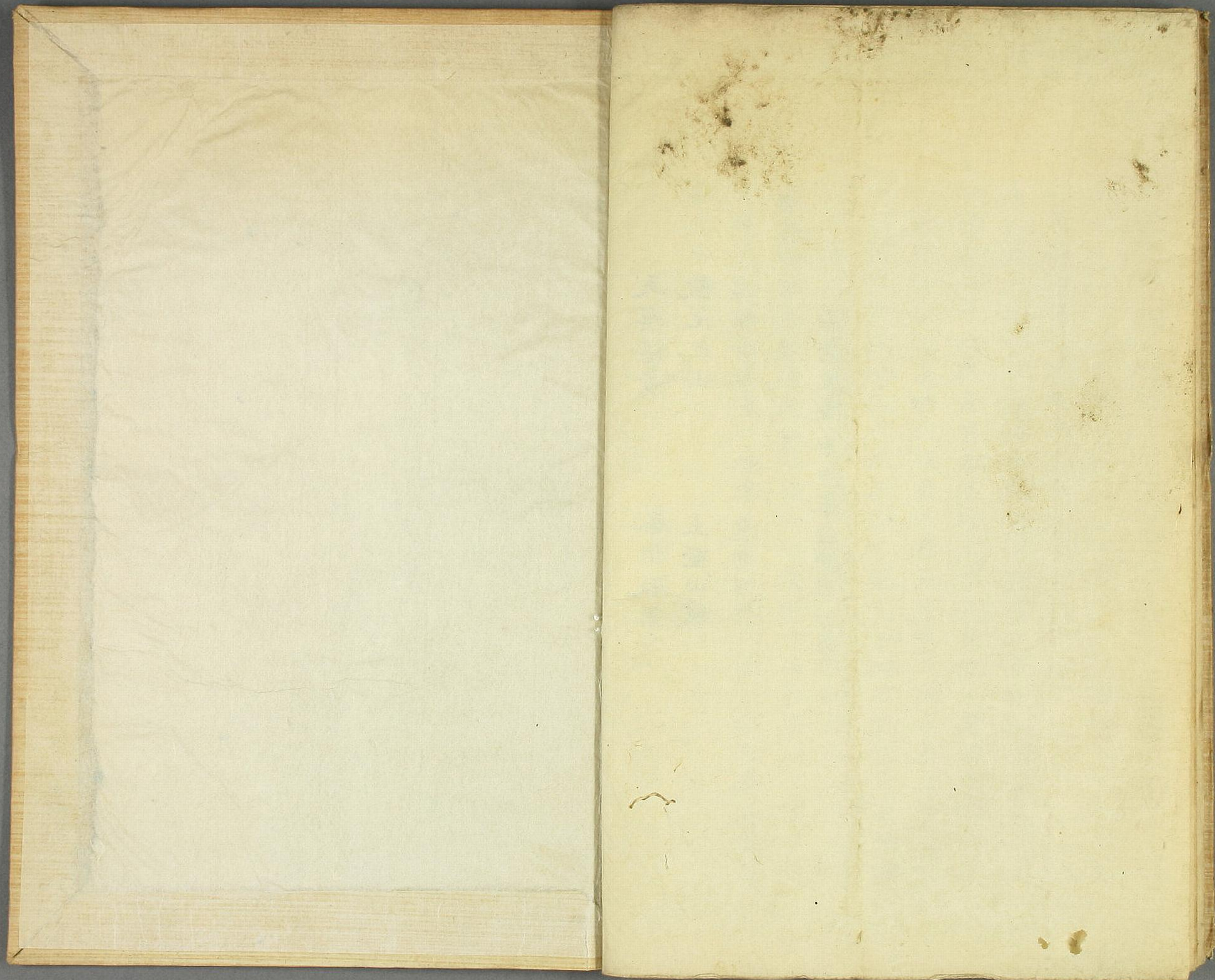
土堅山覆

魂魄可安

宅兆可卜

慶應四年戊辰秋八月

國學教授 臣 伊藤鍾謹撰并書



早稲田大学図書館

011688998346