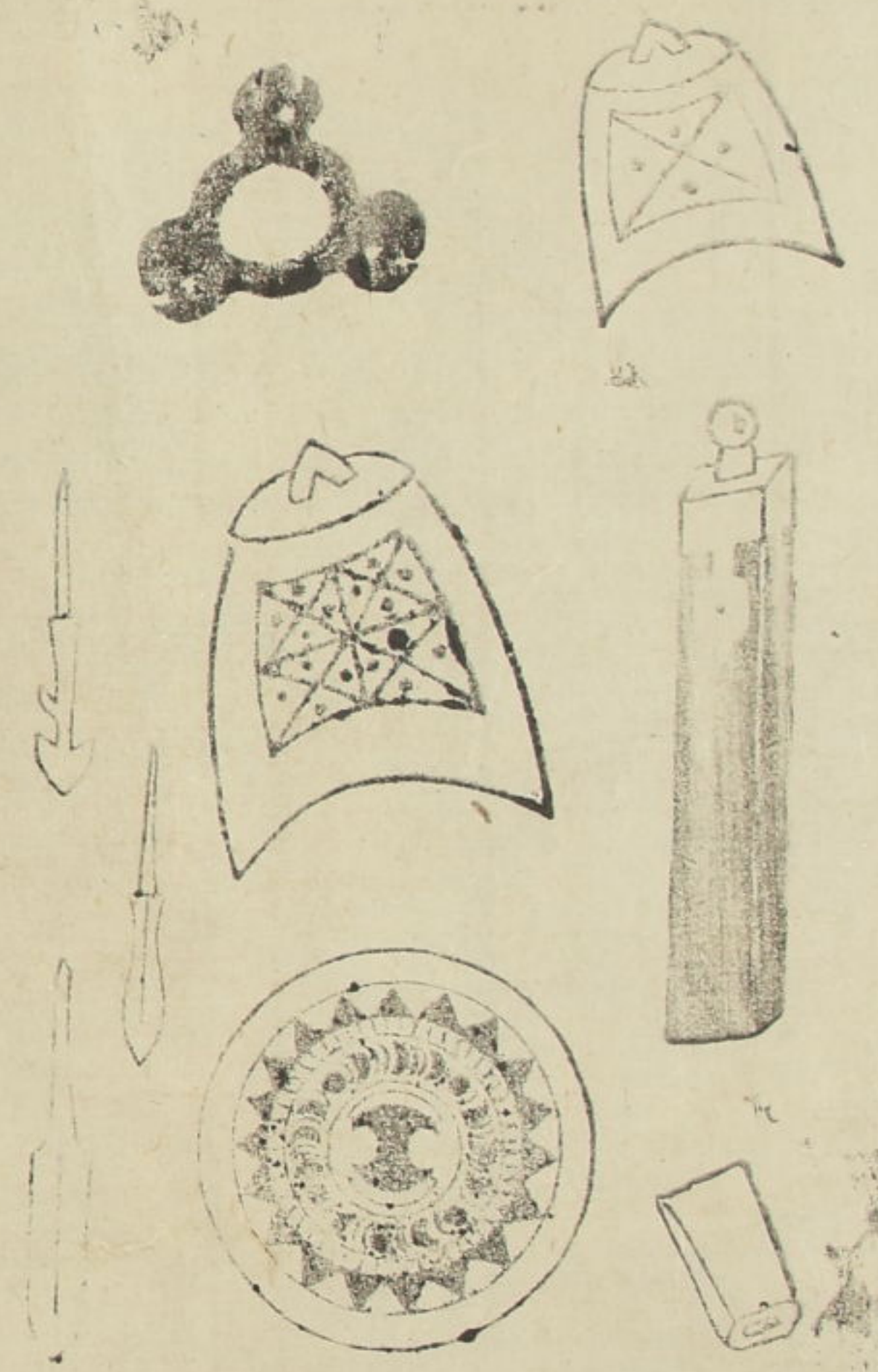
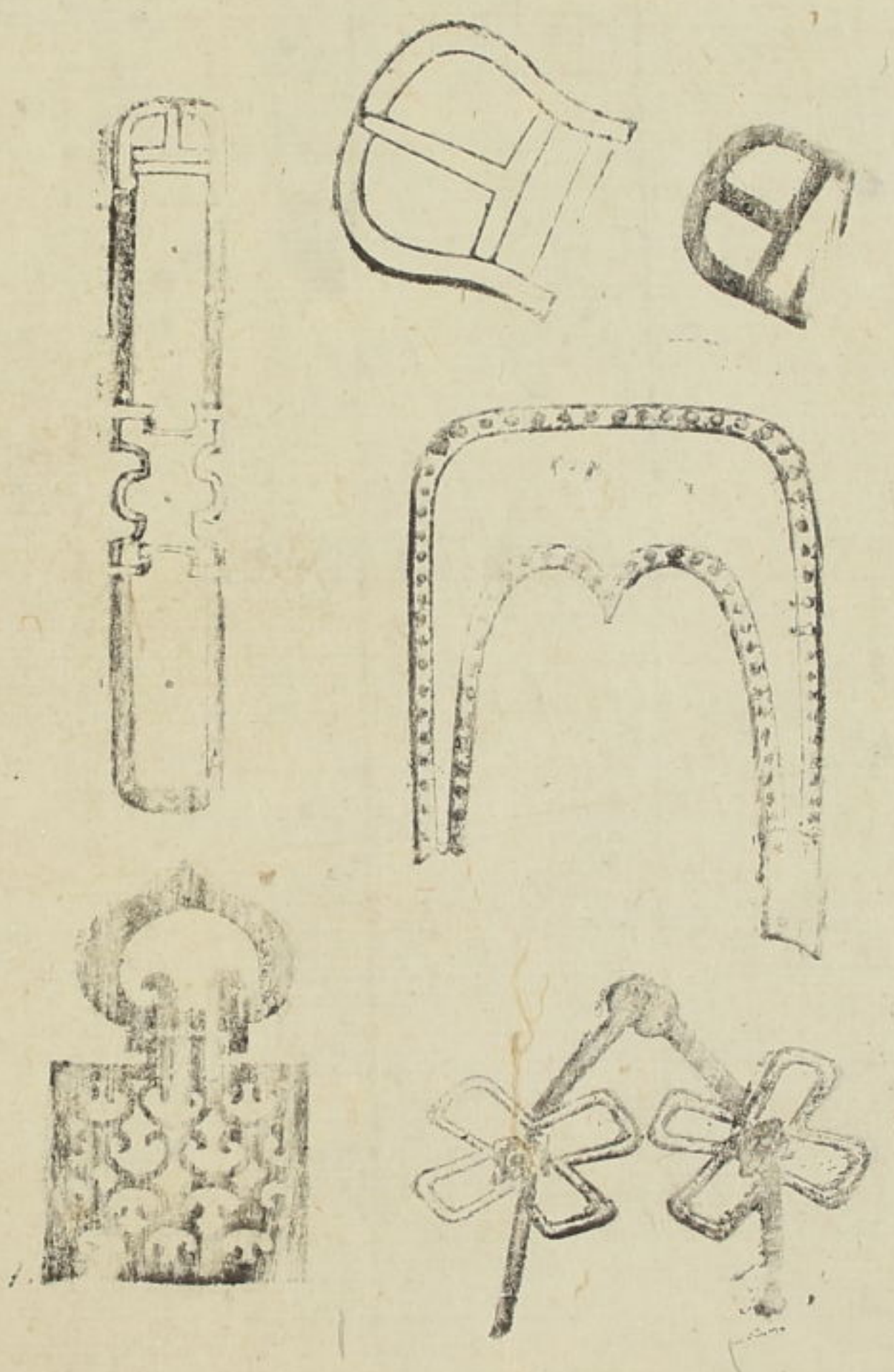
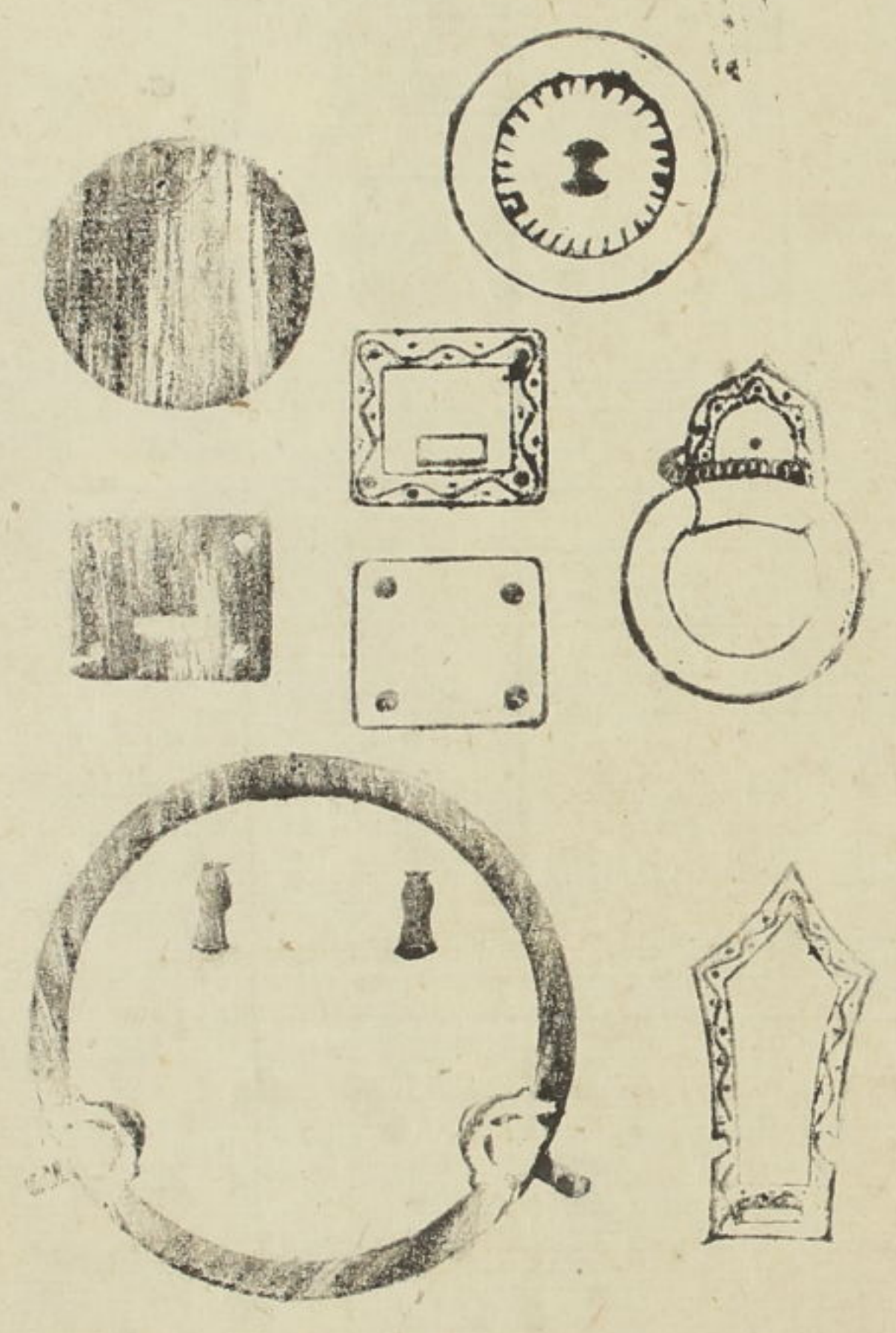
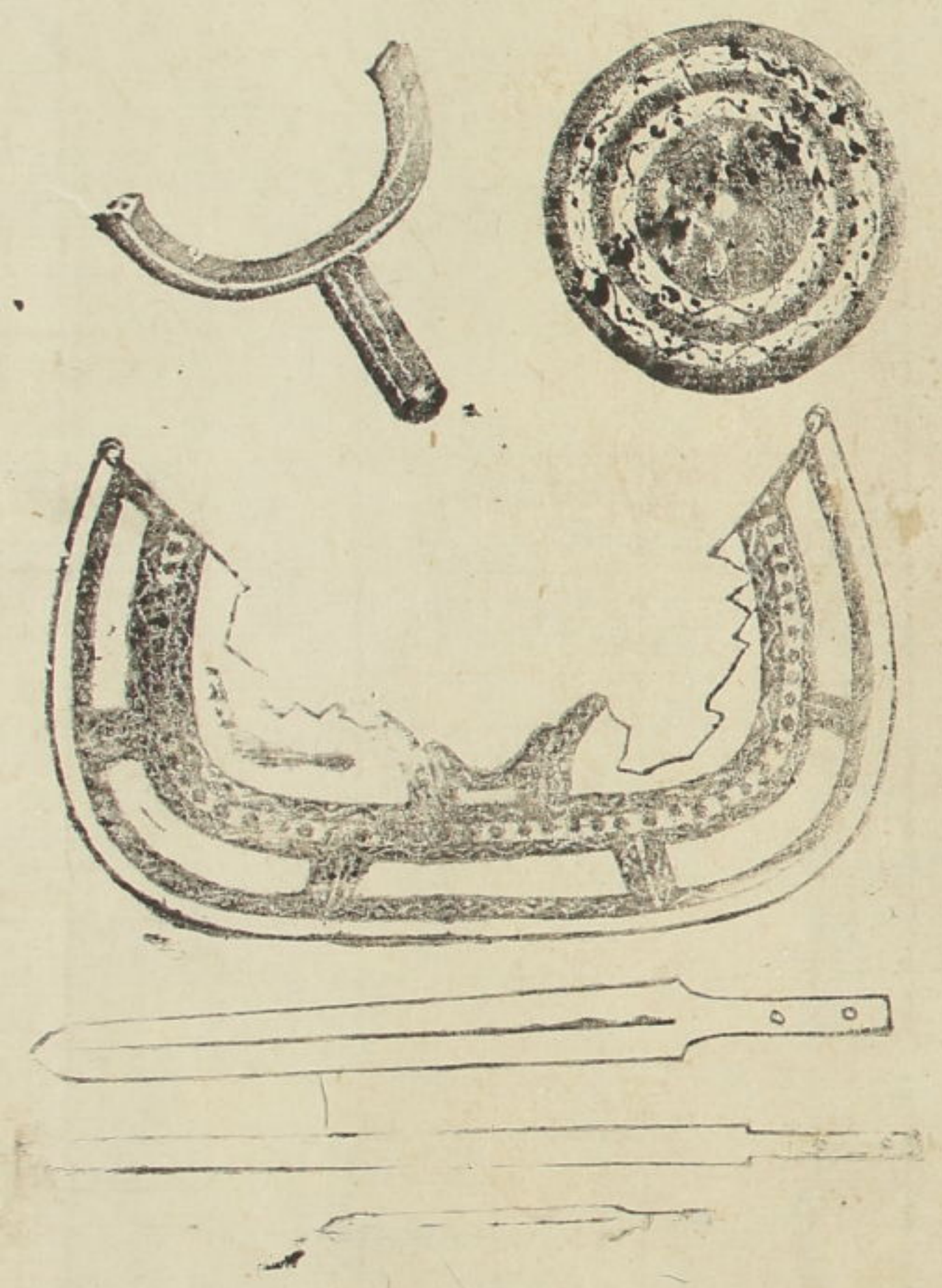


月岳宝物之圖
訖後國

Vertical red stamp on the right edge of the page.



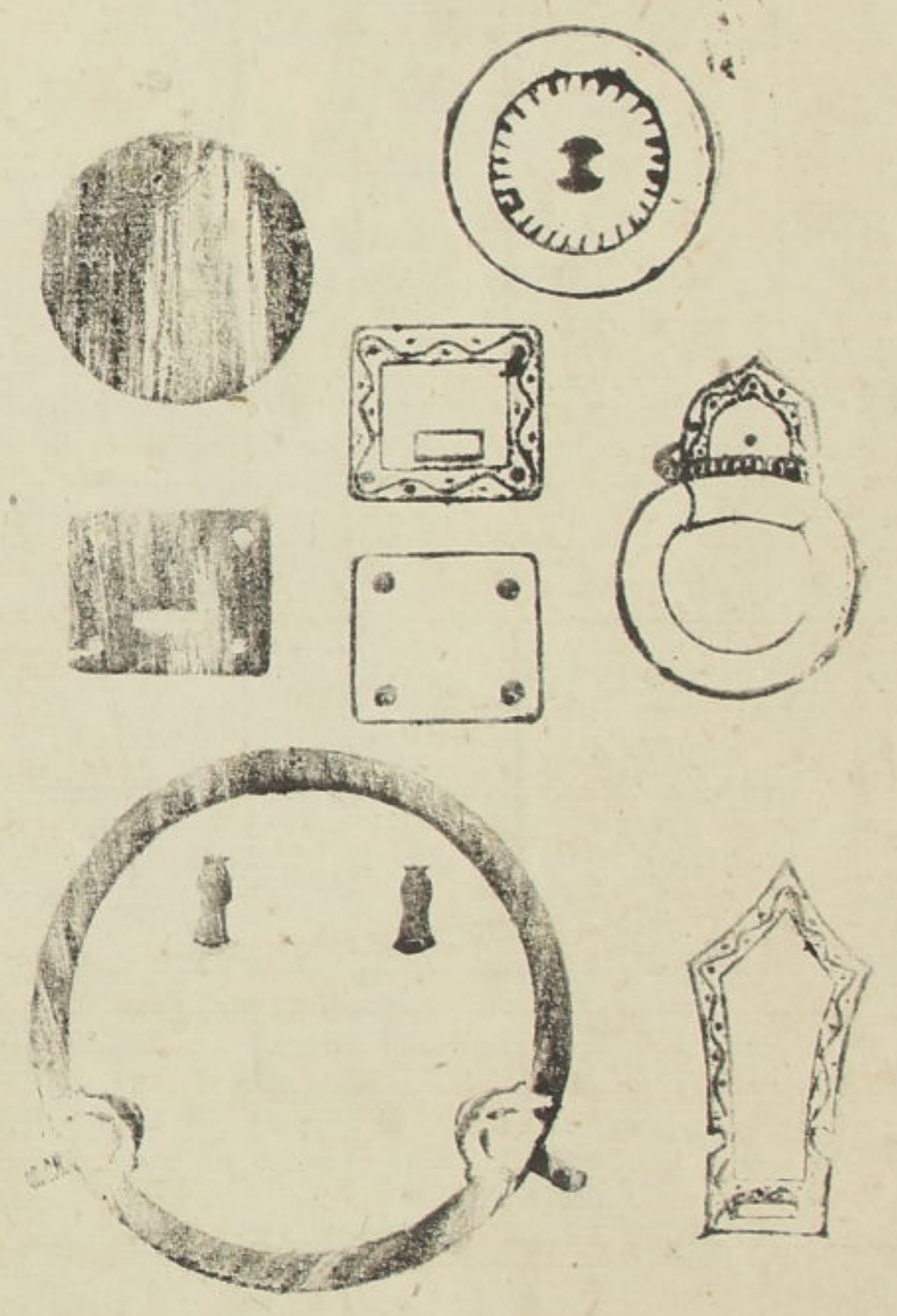
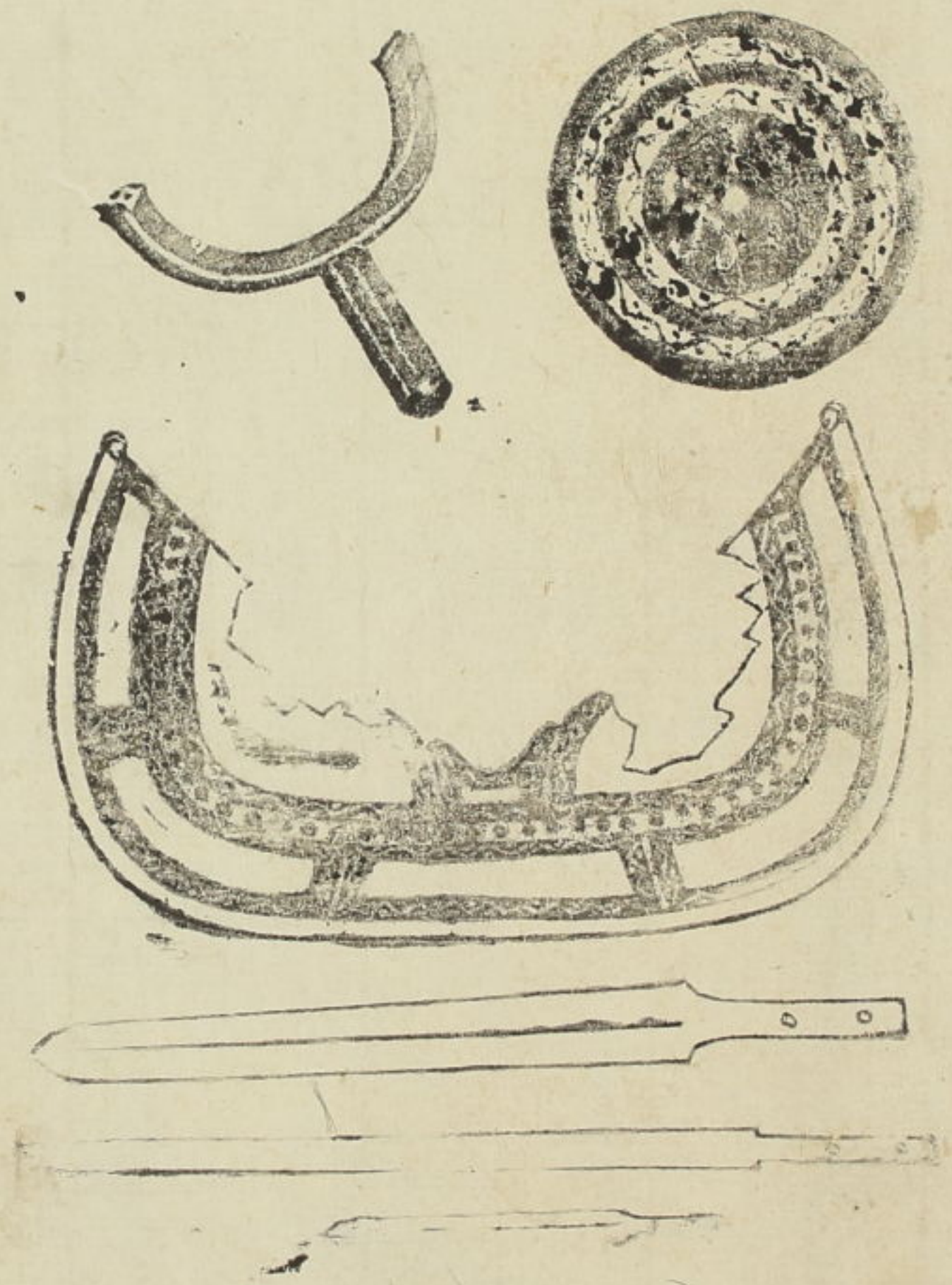


香木南湖
三山人画

御
多
少
の
物
々
を
御
座
に
置
か
れ
し
ま
し
た
と
い
ふ
事
は
御
座
に
置
か
れ
し
ま
し
た
と
い
ふ
事
は
御
座
に
置
か
れ
し
ま
し
た
と
い
ふ
事
は

川
段
の
物

右之外神具武器数雖多
朽損之品々除之
文化二乙丑次二月閑基
善宮社
神上



Handwritten cursive text in the top right section, consisting of several vertical columns of characters.

Handwritten text in the top right section, possibly a signature or a specific note.

Handwritten cursive text in the middle right section, continuing the vertical columns.

Handwritten cursive text in the middle left section, continuing the vertical columns.

古川其一抄

市川三波 金沢藩江三信

Handwritten cursive text in the bottom left section, including the characters '東' and '山'.

以謀

松屋源兵衛方 又田井藩江三信

Handwritten cursive text in the bottom left section, continuing the vertical columns.

多ふ心は... 善妙... 法... 子... 月... 古川...

細川杯谷 日人書家刻家

おと... 初... 大... 中... 廿... 二月... 古川...

... 月... 古川...

古川...

古川...

...

...

香川景樹

...

獻法隆寺

御帶... 緊膜斑犀角金銅裏鉸具以碧施纏

二月十三日
吉川保

石
下
十
山

獻法隆寺

御帶壹條

緊膜斑犀角金銅裏鉸具以碧繩纏

口刀子壹口

大沈香把斑竹鞘金銀莊口及鞘口尾以金鑲口邊刃赤紫黑紫網縹條

御刀子壹口

犀角把白牙鞘金銀莊口及鞘口尾以金鑲口邊刃白組條

御刀子壹口

犀角把金銀莊口水牛角鞘白組條

青木香、
浴節

右並盛漆草箱又盛紅綠網地高

麗錦淺絲鵲纈裏儀又絲地高麗錦

絲纈裏把敷机又羅夾纈單把覆

二幅
長六

尺八
寸絲綾帶貳條結束

帶長一丈

奉今日八日

勅前件並是

先帝翫弄之珍內司供擬之物各亦數種

謹獻金光明等十八寺宜令常置

佛前長為供養所願用此善因奉資

冥助早遊十聖普濟三途然後鳴鑿

花藏之宮住蹕涅槃之岸

天平勝寶八歲七月八日

從后行大納言兼紫微令中衛大將近江守藤原朝臣

仲麻呂

從后行中務卿兼左京大夫侍從藤原朝臣

永手

從后行紫微少弼兼武藏守巨萬朝臣

福信

紫微兼五位兼行兵衛卿左右馬監智茂朝臣

自之

從后上行紫微兼若木連

彦

松岡清左衛門左方左衛門藤原江守

永山實所

如月
廿三日
壬午
吉川保

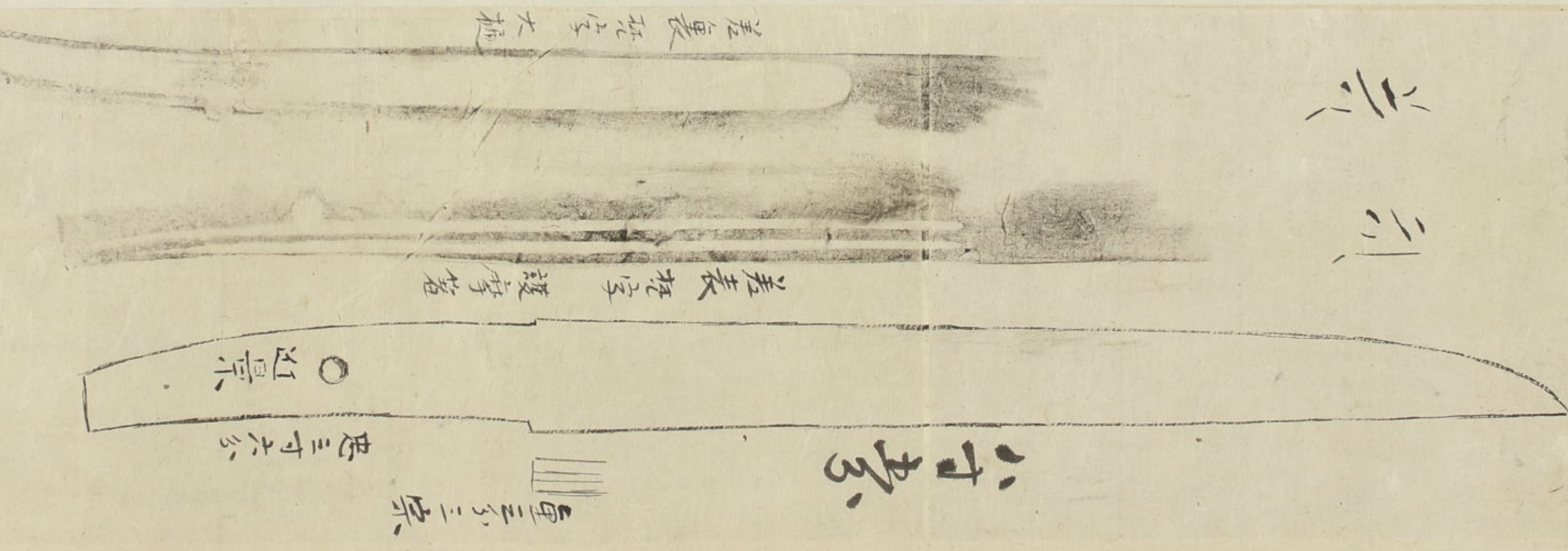
1102

茶葉の製法... 味... 世... 茶葉の製法... 味... 世... 茶葉の製法... 味... 世...
 茶葉の製法... 味... 世... 茶葉の製法... 味... 世... 茶葉の製法... 味... 世...
 茶葉の製法... 味... 世... 茶葉の製法... 味... 世... 茶葉の製法... 味... 世...

蕉葉堂述

相良録之

此の... 刀... 刀... 刀... 刀... 刀... 刀... 刀... 刀... 刀... 刀...
 此の... 刀... 刀... 刀... 刀... 刀... 刀... 刀... 刀... 刀... 刀...
 此の... 刀... 刀... 刀... 刀... 刀... 刀... 刀... 刀... 刀... 刀...



此の... 刀... 刀... 刀... 刀... 刀... 刀... 刀... 刀... 刀... 刀...
 此の... 刀... 刀... 刀... 刀... 刀... 刀... 刀... 刀... 刀... 刀...
 此の... 刀... 刀... 刀... 刀... 刀... 刀... 刀... 刀... 刀... 刀...

一筆下格吉良時

...

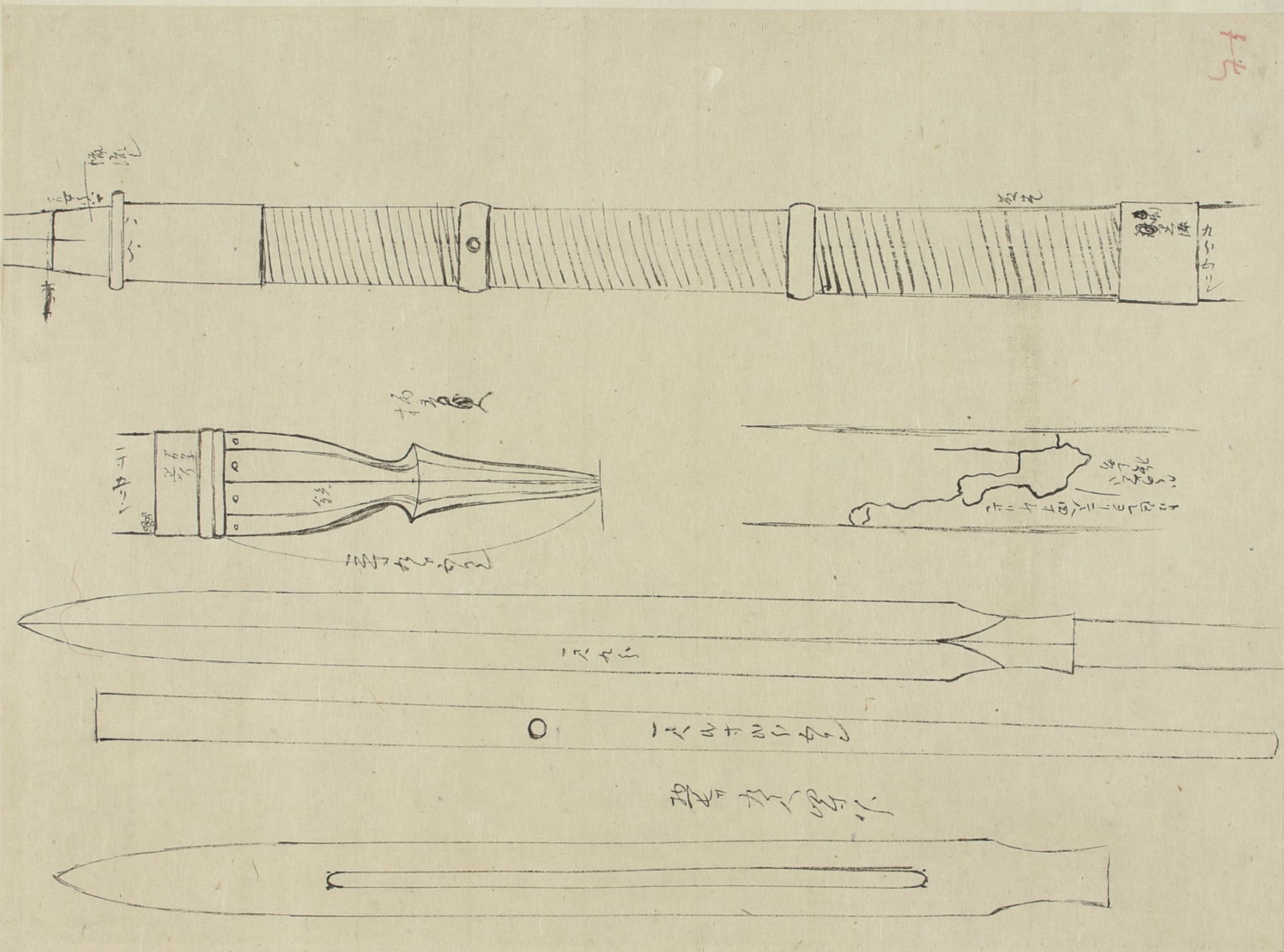
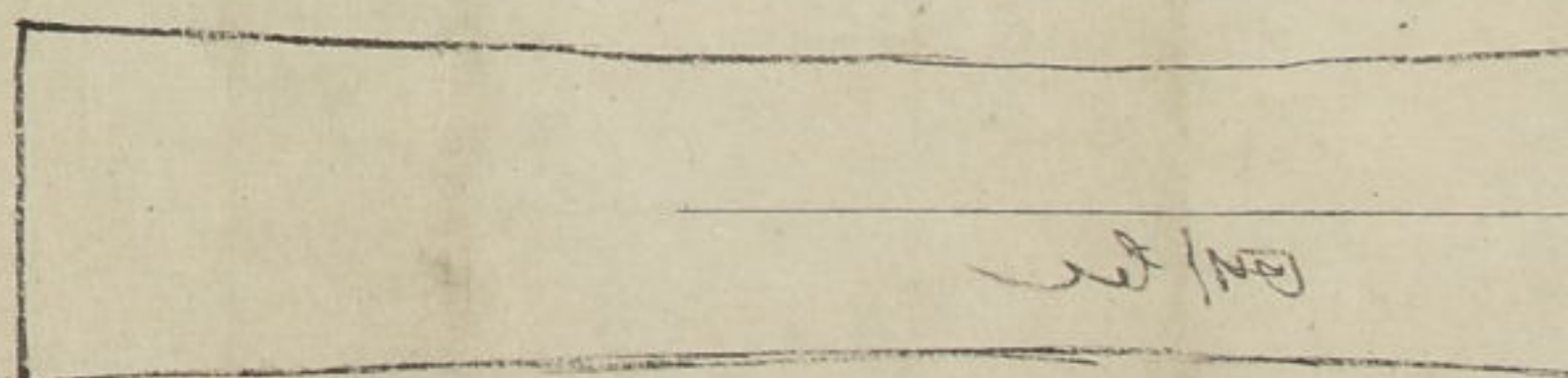
...

宣下...

相良録之

此の... 刀... 刀... 刀... 刀... 刀... 刀... 刀... 刀... 刀... 刀...
 此の... 刀... 刀... 刀... 刀... 刀... 刀... 刀... 刀... 刀... 刀...
 此の... 刀... 刀... 刀... 刀... 刀... 刀... 刀... 刀... 刀... 刀...

田其研用
松田権左衛藏権



七七

瀬古新左衛門 京人

松岡次郎右中行藏 久留米藩江戸三任人

打刀の形 甚奇細沙

日女之唐子 乃や大 流すや

よき 南子 乃や大 流すや

...

書尺の形 乃や大 流すや

六月廿日之貴札 拜是はは連の

杖 冷古 幕の 乃や大 流すや

形 重子 乃や大 流すや

内 乃や大 流すや

...

けしきよき

かきかきうりうり人の
かき

きりきりきりきりきり
きりきりきりきりきり
きりきりきりきりきり

かきかきかきかきかき
かきかきかきかきかき

かきかきかきかきかき
かきかきかきかきかき
かきかきかきかきかき

甲府

かきかきかきかきかき
かきかきかきかきかき
かきかきかきかきかき

かきかきかきかきかき

かきかきかきかきかき

かきかきかきかきかき

かきかきかきかきかき

かきかきかきかきかき

かきかきかきかきかき

かきかきかきかきかき

かきかきかきかきかき

かきかきかきかきかき

かきかきかきかきかき

剛

かきかきかきかきかき
かきかきかきかきかき
かきかきかきかきかき

天進

大夫

かきかきかきかきかき

天進

大夫

かきかきかきかきかき
かきかきかきかきかき
かきかきかきかきかき

かきかきかきかきかき

天進

大夫

かきかきかきかきかき
かきかきかきかきかき
かきかきかきかきかき

かきかきかきかきかき

天進

大夫

かきかきかきかきかき
かきかきかきかきかき
かきかきかきかきかき

かきかきかきかきかき

天保

かきかきかきかきかき

鳴原

かきかきかきかきかき

二階

口まゝにさしき

さきさき 坂のりこ

けいさきさきさきあま

一屏くまきよりき

四六

鳴泉の屋

庭の記

天運 漁老の巻

いと 五あふさ

天保十二年七月廿一日

二階

簾之間

床

歩障

額

青貝之間

床

仲室

歌

歌

表座敷 繁天

細代の間

高院

内堀

大庭敷

松の間

庭柱

庭柱

高院

額

高院

庭七境

九鼻淵

外庭

侍合衆見立の儀... 九思

江戸市 江戸屋ノス物

翅羽撲



庭松

卧龍畫

畫

都日... 西の... 拍子...

奇採品目録

浮漑 和の産をよめる底のあひ貝
量七合半 舟をよるこぼれうらふせもれ

大海は月夜 清く
のほほほこひひ成

紫漑 くらげやくめいせ
量三合半 くらげやくめいせ

紫漑音 たるおちる八段の久きはせの
量三合半 くらげやくめいせ

買二為 紅樓宮常河瑞瑞杯中清
量二合半 十五段を極めせる天白物徳宗

鳴戸 波家社 戸前入呂者
量五合 瑞玉を極めせる天白物徳宗

松枝 此やうの松枝を極めせる天白物徳宗
量七合八分 九段を極めせる天白物徳宗

松風 本物の松風
量八合 軒を極めせる天白物徳宗

雲鶴 此は雲鶴の極めせる天白物徳宗
量二合半 九段を極めせる天白物徳宗

妹背量七合 七段を極めせる天白物徳宗
量七合 七段を極めせる天白物徳宗

春風量 五合 五段を極めせる天白物徳宗
量五合 五段を極めせる天白物徳宗

夕陽量三合 三合を極めせる天白物徳宗
量三合 三合を極めせる天白物徳宗

暈々量 六合 六合を極めせる天白物徳宗
量六合 六合を極めせる天白物徳宗

文政四年己春改 浪花浮漑瀬

図 奇採品



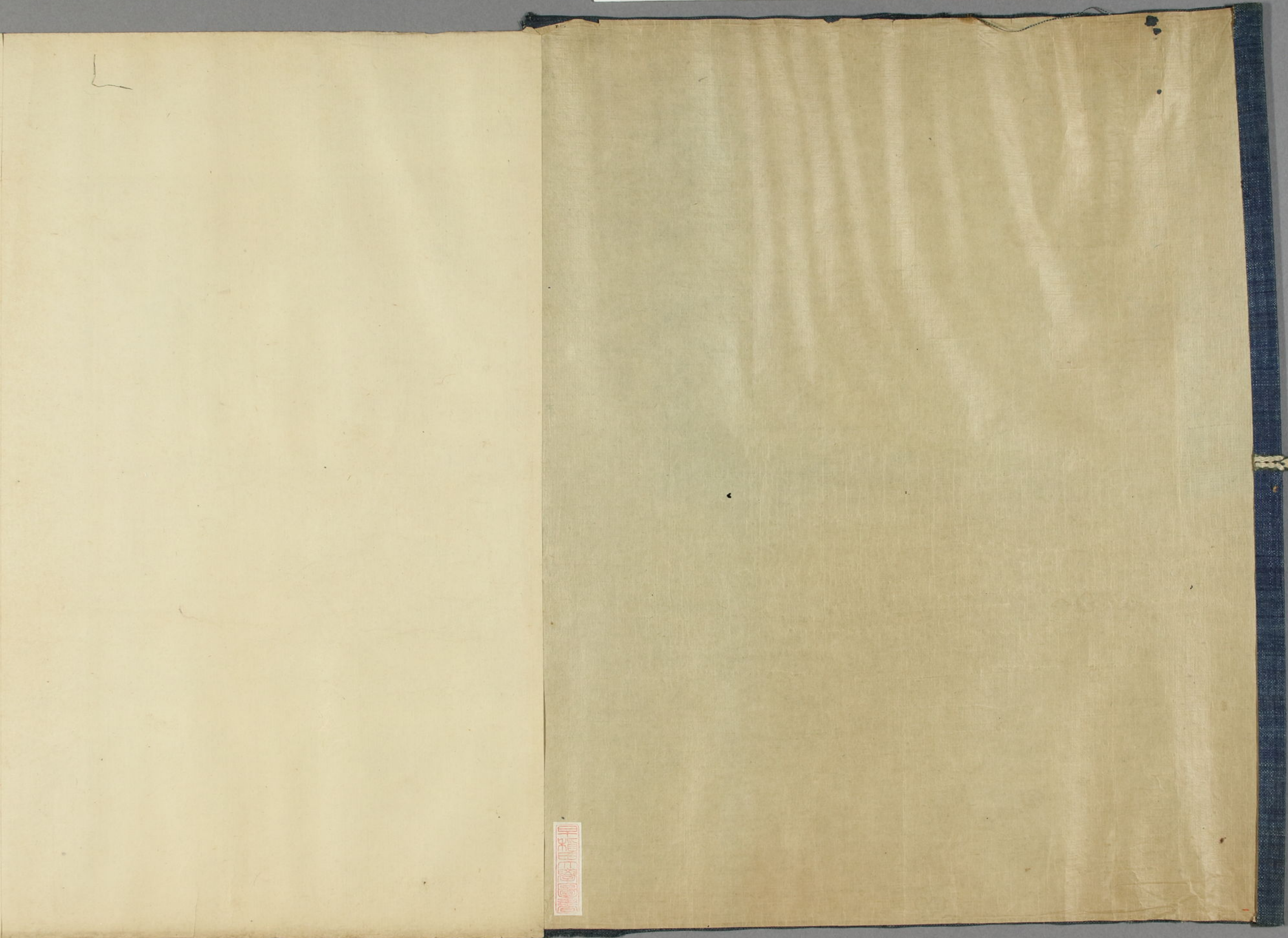
下は... 浮漑の産をよめる底のあひ貝... 舟をよるこぼれうらふせもれ... 大海は月夜... 清く... のほほほこひひ成... くらげやくめいせ... 紅樓宮常河瑞瑞杯中清... 戸前入呂者... 本物の松風... 軒を極めせる天白物徳宗... 此は雲鶴の極めせる天白物徳宗... 七段を極めせる天白物徳宗... 五段を極めせる天白物徳宗... 三合を極めせる天白物徳宗... 六合を極めせる天白物徳宗... 文政四年己春改 浪花浮漑瀬



七
十
九
の
三
巻

特別
15
1912
1





に
十
七
の
に
三
十
九

特別
15
1912
1