

山田美妙雜稿

世界名教大辭典十

特別

15
1664
31



15
1664
31

筋道長三有用トキ、上ニ添へ着ルモノ。
服御同也。

〔十一根〕 辨教ノ詔。
カヘテノ各。

〔五知根〕 十一根ノウチ、ソノ一カラ
五マ方。

〔平尊根〕 同上、ソノ
一ト。

長慶子ニルルア
テノ各。

庭ニ於テ作ラセシク、曲トシ傳説、
但シ全ク信セシヌ。

北庭ハ匈奴ノ地ノ各、
教坊記ノ樂曲ニ北庭子ト云ラノカアリ。

サマシクモ、下ノ所説、
或ハ此ニカガ

標カシシ。

辛記、コト元二十年四月甲寅、
都護劉渙譯及伏誅。

詩、ウチノ送壯士、
貔虎數尤多。

〔亭子院〕 女本又々多々、
宇多天皇。

成文ノ作トモ
云。

〔春庭花〕 同上、ソノ
別稱。

〔櫻筋黄衣〕 女上文
多々。

〔五葉根〕 同上、ソノ六カ
ラ一トマテ。

〔十一回觀世音〕 七觀
音。

〔十一和樂〕 十一和樂ノウチ、
ソノ一ト。

〔北庭樂〕 十一和樂ノウチ、
ソノ一ト。

〔北庭〕 唐百有
一。

〔承和樂〕 トモ云ビ、
三島武藏ト云ヒ、大中臣

〔春庭樂〕 同上、ソノ三。
行五任下大田原臣ノ作

〔仁明天皇〕 女上文
多々。

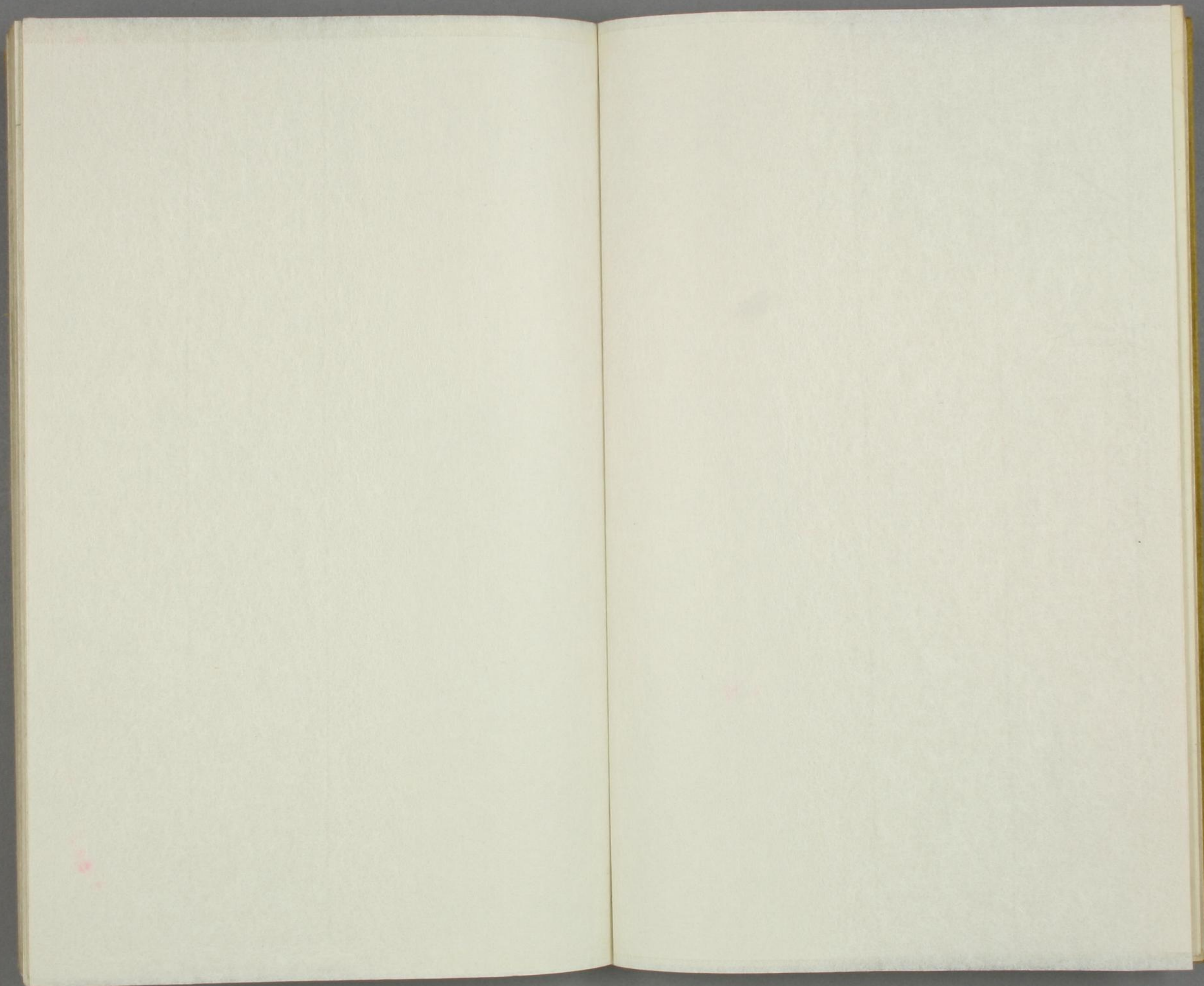
〔三島武藏〕 同上。

〔三島武藏〕 同上。

〔三島武藏〕 同上。

〔三島武藏〕 同上。

〔三島武藏〕 同上。



畫十二心 大上。文。
 遠近不分 同上、ソ、ニ。
 境無夷險 同上、ソ、五。
 樹少枝乏 同上、ソ、八。
 湫澹失旨 同上、ソ、三。
 菊酒杯 畫鐘官十二曲ノウケ。
 四塞清 同上、ソ、三。
 折菜莢 同上、ソ、六。
 賜征袍 同上、ソ、九。
 泛金英 同上、ソ、一。
 布置廻塵 畫十二心ノウケ。
 山無氣脈 同上、ソ、三。
 路無出入 同上、ソ、六。
 人物偏傳 同上、ソ、九。
 點染無法 同上、ソ、一。
 水無源流 同上、ソ、四。
 石止一面 同上、ソ、七。
 穢悶錯雜 同上、ソ、十。
 十二曲 一十二ノ樂曲。
 黃鐘官十二曲 大上。文。
 羽生幕新 同上、ソ、三。
 畫屏風 同上、ソ、五。
 苑中鶴 同上、ソ、八。
 稻稼成 同上、ソ、一。
 後者 同上、ソ、一。
 大文字子屋ノカホサヤ
 三圓箱荷同帳
 花紫一太夫ナリ

十二權現 日本テ全國各地、オモムル十二ヶ所ノ權現。
 能野ニ權現 十二權現ノウケ。
 那智權現 同上、ソ、三。
 飯繩權現 同上、ソ、六。
 箱根權現 同上、ソ、九。
 那智飛龍權現 同上、ソ、一。
 如來 同上、ソ、一。
 阿羅訶 十二通辯ノウケ、ソ、三。
 多陀阿伽陀 多陀阿伽陀ノ別ノ
 檀闍阿竭 同上、ソ、一。
 應供 同上、ソ、一。
 白山妙理權現 同上、ソ、一。
 新正權現 同上、ソ、三。
 湯殿權現 同上、ソ、五。
 佛教ノ語。十二種。
 多陀阿伽陀以下、波密傳ノ
 杖語。

703

阿羅漢 阿羅漢ト類音類義ノ語。

阿盧漢 阿羅漢ト類音類義ノ語。

三藐三佛陀 十二願誓ノウチハソノ三。

明行足 同上、又ソノ三。

善相 同上、又ソノ三。

知世間 同上、又ソノ三。

言持沙曇 獲婆羅提

可化 丈夫調御師 同上、又ソノ三。

無上 同上、又ソノ三。

路伽備 同上、又ソノ三。

好去 同上、又ソノ三。

無生 同上、又ソノ三。

殺財 同上、又ソノ三。

轉多遮羅 三般那

修伽陀 同上、又ソノ三。

修伽度 同上、又ソノ三。

阿耨多羅 同上、又ソノ三。

全口多提波 魔菴舍喃

佛陀 同上、又ソノ三。

路伽那他 同上、又ソノ三。

自在 同上、又ソノ三。

吉祥 同上、又ソノ三。

十二指腸

十二指腸ノ部分ノ名。胃ノ下ロニツキ、彎曲シタ所。人ノ指凡ソ
十二本ナリ。タキトノ大キサトテ、名。一十二種ノ異類ノ徒。淨羅

十二外道

佛敎徒カラ見テ、ソノ敎徒以外ノ一十二種ノ異類ノ徒。淨羅

淨羅門

十二外道ノうち、ソノ一。梵語。印度ノ四姓ノうち、ソノ下ノ一。最貴ノ
族。梵天王ノ口カラ生マレ出タ後、高トナリ、ソノ威ヲ以テ直チ
又佛敎以前、有力ナル事トシテモ、印度全
國ヲ支配シタ。英譯イハユル、Brahmin。淨羅門ノ格。

淨高

同上、又ソノニ。波羅摩羅(淨高)

一闍提

十二外道ノうち、ソノ一。梵語。印度ノ四姓ノうち、ソノ下ノ一。最貴ノ
族。梵天王ノ口カラ生マレ出タ後、高トナリ、ソノ威ヲ以テ直チ
又佛敎以前、有力ナル事トシテモ、印度全
國ヲ支配シタ。英譯イハユル、Brahmin。淨羅門ノ格。

金頭

同上、ソノ一。黄髮

瞿伽羅

同上、又ソノ一。瞿伽羅

俱伽利

同上、又ソノ一。俱伽利

彌戾車

同上、ソノ別。樹。ソノ別。同上、又ソノ一。

仙族王

同上、又ソノ一。仙族王

十二指腸

十二指腸ノ部分ノ名。胃ノ下ロニツキ、彎曲シタ所。人ノ指凡ソ
十二本ナリ。タキトノ大キサトテ、名。一十二種ノ異類ノ徒。淨羅

十二外道

佛敎徒カラ見テ、ソノ敎徒以外ノ一十二種ノ異類ノ徒。淨羅

淨羅門

十二外道ノうち、ソノ一。梵語。印度ノ四姓ノうち、ソノ下ノ一。最貴ノ
族。梵天王ノ口カラ生マレ出タ後、高トナリ、ソノ威ヲ以テ直チ
又佛敎以前、有力ナル事トシテモ、印度全
國ヲ支配シタ。英譯イハユル、Brahmin。淨羅門ノ格。

淨高

同上、又ソノニ。波羅摩羅(淨高)

一闍提

十二外道ノうち、ソノ一。梵語。印度ノ四姓ノうち、ソノ下ノ一。最貴ノ
族。梵天王ノ口カラ生マレ出タ後、高トナリ、ソノ威ヲ以テ直チ
又佛敎以前、有力ナル事トシテモ、印度全
國ヲ支配シタ。英譯イハユル、Brahmin。淨羅門ノ格。

金頭

同上、ソノ一。黄髮

瞿伽羅

同上、又ソノ一。瞿伽羅

俱伽利

同上、又ソノ一。俱伽利

彌戾車

同上、ソノ別。樹。ソノ別。同上、又ソノ一。

仙族王

同上、又ソノ一。仙族王

十二天

佛敎徒三十三天ヲトモカ、又別ニ分類シテ、ニテ、天神。日
十二天ノうち、一。十二天ノうち、一。

目天

同上、ソノ一。目天

天

同上、ソノ一。天

天

同上、ソノ一。天

天

同上、ソノ一。天

天

同上、ソノ一。天

十二天

佛敎徒三十三天ヲトモカ、又別ニ分類シテ、ニテ、天神。日
十二天ノうち、一。十二天ノうち、一。

目天

同上、ソノ一。目天

天

同上、ソノ一。天

天

同上、ソノ一。天

天

同上、ソノ一。天

天

同上、ソノ一。天

説トノ傳

(林邑國) 同上。

(敵手破陣樂) 十二神將ノウチ、ソノセ。作者傳來トモ皆星説ノイタカク信

(波羅門僧正) 同上。

(波羅門僧正) 同上。

(蘇合香) 同上、ソノ九。阿育王ガ蘇合香ヲ用テ、ソノ病マシヲ治スルコト

(彌勒) 同上、ソノ一。彌陀ノ佛トシテ、佛世ニ降ルベシト云フ

(蘇合香) 同上、ソノ九。阿育王ガ蘇合香ヲ用テ、ソノ病マシヲ治スルコト

(高秋樂) 同上、ソノ一。高秋樂ノ佛世ニ降ルベシト云フ

(彌勒) 同上、ソノ一。彌陀ノ佛トシテ、佛世ニ降ルベシト云フ

(蘇合香) 同上、ソノ九。阿育王ガ蘇合香ヲ用テ、ソノ病マシヲ治スルコト

(班朗) 同上。

(佛指所) 同上。

(波羅門僧正) 同上。

(波羅門僧正) 同上。

(蘇合香) 同上、ソノ九。阿育王ガ蘇合香ヲ用テ、ソノ病マシヲ治スルコト

(彌勒) 同上、ソノ一。彌陀ノ佛トシテ、佛世ニ降ルベシト云フ

(蘇合香) 同上、ソノ九。阿育王ガ蘇合香ヲ用テ、ソノ病マシヲ治スルコト

(高秋樂) 同上、ソノ一。高秋樂ノ佛世ニ降ルベシト云フ

(彌勒) 同上、ソノ一。彌陀ノ佛トシテ、佛世ニ降ルベシト云フ

(蘇合香) 同上、ソノ九。阿育王ガ蘇合香ヲ用テ、ソノ病マシヲ治スルコト

(蘇合香) 同上、ソノ九。阿育王ガ蘇合香ヲ用テ、ソノ病マシヲ治スルコト

十二神將

佛教ノ語。羅大將トシテ、スベテ本地球ノ

十二神將

佛世ニ降ルベシト云フ

(子) 同上、ソノ一。

(金剛) 同上、ソノ一。

(真羅大將) 同上、ソノ一。

(寶持) 同上、ソノ一。

(華師) 同上、ソノ一。

(波夷羅大將) 同上、ソノ一。

(弓天) 同上、ソノ一。

(已) 同上、ソノ一。

(虚空藏) 同上、ソノ一。

(三鉷) 同上、ソノ一。

(寶珠) 同上、ソノ一。

(文珠) 同上、ソノ一。

(因羅大將) 同上、ソノ一。

(鉦) 同上、ソノ一。

(午) 同上、ソノ一。

(地龍) 同上、ソノ一。

(珊底羅大將) 同上、ソノ一。

(螺貝) 同上、ソノ一。

(招杜羅大將) 同上、ソノ一。

(大刀) 同上、ソノ一。

(黃) 同上、ソノ一。

(摩睺羅大將) 同上、ソノ一。

(斧) 同上、ソノ一。

(辰) 同上、ソノ一。

(地龍) 同上、ソノ一。

(珊底羅大將) 同上、ソノ一。

(螺貝) 同上、ソノ一。

(頭) 彌羅大將 同上、ソ
 (天) 同上、ソ
 (申) 同上、ソ
 (河) 彌陀(水) 同上、ソ
 (我) 折羅大將 同上、ソ
 (亥) 同上、ソ
 將ノウチ、ソ
 又ニ才高備ノ所説、
 各字ヲ命ヒテ云フモ。

(摩) 利支天 同上、ソ
 (安) 瓜羅大將 同上、ソ
 (寶) 珠 同上、ソ
 (得) 大勢 同上、ソ
 (官) 監羅大將 同上、ソ
 (大) 刀 同上、ソ
 (甲) 子 同上、ソ
 甲子以下、丁亥ニ至ルマテ、
 王支卿以下、辰子ニ至ルマテ、
 張文通ニ至ルマテ、
 神符、ソレレ

(未) 同上、ソ
 (觀) 世音 同上、ソ
 (迷) 正羅大將 同上、ソ
 (獨) 結 同上、ソ
 (戊) 同上、ソ
 (彌) 勒 同上、ソ
 (王) 文眼 同上、ソ
 (明) 文章 同上、ソ

(甲) 寅 同上、ソ
 (衛) 玉卿 同上、ソ
 (甲) 申 同上、ソ

(孟) 非卿 同上、ソ
 (甲) 午 同上、ソ
 (辰) 子江 同上、ソ

(甲) 辰 同上、ソ
 (辰) 文長 同上、ソ
 (甲) 戌 同上、ソ

(趙) 子玉 同上、ソ
 (丁) 卯 同上、ソ
 (叔) 通 同上、ソ
 (丁) 酉 同上、ソ
 (十) 二品 彌陀 同上、ソ
 (九) 品 彌陀 同上、ソ
 (胸) 卍ノアルモトシテ、現ハサ
 (十) 二分 十ノカ、上。

(丁) 卯 同上、ソ
 (崔) 巨卿 同上、ソ
 (丁) 未 同上、ソ
 (張) 文通 同上、ソ
 (九) 品 彌陀 同上、ソ
 (殊) 勝 同上、ソ
 (法) 藏 同上、ソ
 (思) 惟 同上、ソ
 (十) 二品 彌陀 同上、ソ
 (筑) 前 同上、ソ

(司) 馬 同上、ソ
 (丁) 巳 同上、ソ
 (張) 文公 同上、ソ
 (丁) 亥 同上、ソ
 (妙) 觀 同上、ソ
 (曼) 荼 同上、ソ
 (橋) 同上、ソ
 (曼) 荼 同上、ソ
 (十) 二品 彌陀 同上、ソ
 (筑) 後 同上、ソ

豐前國

同上、ソノ三。

肥後國

同上、ソノ六。

薩摩國

同上、ソノ九。

琉球國

同上、ソノ一。

十二御衣

同上、ソノ一。

負格草

同上。

小倉山

同上。

十二御経

同上。

加世

同上。

阿難

同上。

十二御律

同上。

豐前國

同上、ソノ三。

肥後國

同上、ソノ六。

薩摩國

同上、ソノ九。

琉球國

同上、ソノ一。

十二御衣

同上、ソノ一。

負格草

同上。

小倉山

同上。

十二御経

同上。

加世

同上。

阿難

同上。

十二御律

同上。

豐前國

同上、ソノ三。

肥後國

同上、ソノ六。

薩摩國

同上、ソノ九。

琉球國

同上、ソノ一。

十二御衣

同上、ソノ一。

630下

豐後國

同上、ソノ二。

日向國

同上、ソノ七。

豊前國

同上、ソノ三。

十二御律

同上。

小倉山

同上。

十二御経

同上。

加世

同上。

阿難

同上。

十二御律

同上。

豐前國

同上、ソノ三。

肥後國

同上、ソノ六。

薩摩國

同上、ソノ九。

琉球國

同上、ソノ一。

十二御衣

同上、ソノ一。

負格草

同上。

小倉山

同上。

十二御経

同上。

加世

同上。

阿難

同上。

十二御律

同上。

豐前國

同上、ソノ三。

肥後國

同上、ソノ六。

薩摩國

同上、ソノ九。

琉球國

同上、ソノ一。

十二御衣

同上、ソノ一。

負格草

同上。

小倉山

同上。

700

肥前國

同上、ソノ五。

大隅國

同上、ソノ八。

對馬國

同上、ソノ一。

十二御律

同上。

小倉山

同上。

十二御経

同上。

加世

同上。

阿難

同上。

十二御律

同上。

豐前國

同上、ソノ三。

肥後國

同上、ソノ六。

薩摩國

同上、ソノ九。

琉球國

同上、ソノ一。

十二御衣

同上、ソノ一。

負格草

同上。

小倉山

同上。

十二御経

同上。

加世

同上。

阿難

同上。

十二御律

同上。

豐前國

同上、ソノ三。

肥後國

同上、ソノ六。

薩摩國

同上、ソノ九。

琉球國

同上、ソノ一。

十二御衣

同上、ソノ一。

負格草

同上。

小倉山

同上。

十二峰

大明之流、支那、蘇州府、巫山、アルー、十二ノ峰。

十二峰

同上、ソノ三。

十二峰

同上、ソノ六。

十二峰

同上、ソノ九。

十二峰

同上、ソノ一。

十二峰

同上、ソノ二。

十二峰

同上、ソノ七。

十二峰

同上、ソノ八。

十二峰

同上、ソノ四。

十二峰

同上、ソノ五。

十二峰

同上、ソノ六。

十二峰

同上、ソノ七。

十二峰

同上、ソノ八。

十二峰

同上、ソノ九。

十二峰

同上、ソノ一。

十二峰

同上、ソノ二。

十二峰

同上、ソノ三。

ナルハ、互ニ行キカヨヒテ、イヨクヨ親シムルヲウケテ、カケルニ月ヲ知ル人ナリ。睦月ト名スケ、ワシタ星ヲシテ、一月ノ星名、ソノ一。世諺曰ク、睦月ノ初、千代カ、ルラン初。

(上秋) 同上、ソノセ。

(八月) 十二箇月ノ内、ソノハ、下、引ッ異名

キ樟ノ説有ルカ、何シモ直

チハ信ケテ、浅クカ原ニ聲

ヨクナリ。

ムナシキ、色ヤ

ワレナキ。

カクシク、ソノメシ、秋風

ノ月。

ニ見ル

月。

(蘭秋) 同上、ソノハ。

同上、ソノハ。

同上、ソノハ。

同上、ソノハ。

同上、ソノハ。

同上、ソノハ。

同上、ソノハ。

同上、ソノハ。

同上、ソノハ。

同上、ソノハ。

同上、ソノハ。

(涼月) 同上、ソノハ。

八月ノ初、異名、

ソノハ、

同上、ソノハ。

同上、ソノハ。

同上、ソノハ。

同上、ソノハ。

同上、ソノハ。

同上、ソノハ。

同上、ソノハ。

同上、ソノハ。

(九月) 同上、ソノハ。

引ッ異名、詩ハ、ソノハ、陰曆

月ノ名。

錦ヨサラス、地

コソス。

コソ見。

レ、レ、降リ来テ知ラレ

ケルカナ。

ス、エ、キ、夜

ス、カ、ラ、

田、刈、リ、

薄、キ、色、ニ、

ア、リ、ケ、レ、

(無射) 九月ノ、漢ノ、異名、

律ノ、一、ノ、名、

(十月) 十二箇月ノ内、ソノハ、下、引ッ異名

(桂月) 同上、ソノハ。

(無射) 同上、ソノハ。

同上、ソノハ。

同上、ソノハ。

同上、ソノハ。

同上、ソノハ。

同上、ソノハ。

同上、ソノハ。

同上、ソノハ。

同上、ソノハ。

同上、ソノハ。

同上、ソノハ。

同上、ソノハ。

同上、ソノハ。

同上、ソノハ。

同上、ソノハ。

(九月) 十二箇月ノ内、ソノハ、下、

ソノハ、

同上、ソノハ。

同上、ソノハ。

同上、ソノハ。

同上、ソノハ。

同上、ソノハ。

同上、ソノハ。

同上、ソノハ。

同上、ソノハ。

同上、ソノハ。

同上、ソノハ。

同上、ソノハ。

同上、ソノハ。

同上、ソノハ。

同上、ソノハ。

雪ノト

限月 同上、九。月

冬冬 同上、ソノニ。

窮冬 同上、ソノニ。

窮月 同上、ソノニ。

十同

十二獄 十二山ノ一。又、山ノ十二。年カニ成ル。

十三代集 新編古今集ニ入ル。新編撰集以下

續後撰集 同上、ソノニ。

新後撰集 同上、ソノニ。

新撰集 同上、ソノニ。

年積月 同上、ソノニ。色集集ニ入ル。但

大臣 十二月ノ漢ノ異名。ソノ一。モトナ律。

晩冬 同上、ソノニ。

殷正 同上、ソノニ。

十二所驛 初後園、秋田郡ニアル。羽田驛カ

十二山 下野國、守蘇郡、西北部ニアル。山。

續古今集 同上、ソノニ。

玉葉集 同上、ソノニ。

風雅集 同上、ソノニ。

新撰古今集 同上、ソノニ。

上使裁判 同上、ソノニ。在地ニ依遣シ

閣下裁判 同上、ソノニ。諸侯ノ許諾ヲ裁判スル。

諸侯ノ許諾 同上、ソノニ。

公事ノ上 同上、ソノニ。

諸侯ノ許諾 同上、ソノニ。

諸侯ノ許諾 同上、ソノニ。

甲斐國、八代、都

新撰古今集 同上、ソノニ。

續撰集 同上、ソノニ。

續撰集 同上、ソノニ。

續撰集 同上、ソノニ。

續撰集 同上、ソノニ。

續撰集 同上、ソノニ。

續撰集 同上、ソノニ。

續撰集 同上、ソノニ。

續撰集 同上、ソノニ。

續撰集 同上、ソノニ。

續撰集 同上、ソノニ。

續撰集 同上、ソノニ。

續撰集 同上、ソノニ。

續撰集 同上、ソノニ。

續撰集 同上、ソノニ。

續撰集 同上、ソノニ。

續撰集 同上、ソノニ。

續撰集 同上、ソノニ。

續撰集 同上、ソノニ。

續撰集 同上、ソノニ。

續撰集 同上、ソノニ。

續撰集 同上、ソノニ。

續撰集 同上、ソノニ。

續撰集 同上、ソノニ。

續撰集 同上、ソノニ。

續撰集 同上、ソノニ。

封書裁判 同上、ソノセ。 犯罪ノ嫌疑有ル諸侯以下諸役人、封書ノ
封書裁判 諸責状ヲオクリ、若シテ徴シテ裁判スルモ。
評定所裁判 同上、ソノハ。 徳川時代、最も有力に、最も盛れたるモノ。
閣老直裁判 閣老直裁判以下、月並之合裁判、
評定所裁判、ソノハ。 評定所裁判ノウチ、

陪席 三奉行、及び大目付、及
ソノニ。 民刑
一座掛 同上、ソノ
二奉行之合裁判 同上、
陪席 月付。

三奉行大目付之合裁判 同上、ソノ
五手掛 同上、ソノ
二奉行之合裁判 同上、ソノ
四手掛 同上、ソノ
三手掛 同上、ソノ
月並之合裁判 同上、ソノ
府内奉行之合裁判 同上、ソノ

二奉行之合裁判 同上、ソノ
三奉行大目付之合裁判 同上、ソノ
四手掛 同上、ソノ
三手掛 同上、ソノ
月並之合裁判 同上、ソノ
府内奉行之合裁判 同上、ソノ

二奉行之合裁判 同上、ソノ
三奉行大目付之合裁判 同上、ソノ
四手掛 同上、ソノ
三手掛 同上、ソノ
月並之合裁判 同上、ソノ
府内奉行之合裁判 同上、ソノ

二奉行之合裁判 同上、ソノ
三奉行大目付之合裁判 同上、ソノ
四手掛 同上、ソノ
三手掛 同上、ソノ
月並之合裁判 同上、ソノ
府内奉行之合裁判 同上、ソノ

二奉行之合裁判 同上、ソノ
三奉行大目付之合裁判 同上、ソノ
四手掛 同上、ソノ
三手掛 同上、ソノ
月並之合裁判 同上、ソノ
府内奉行之合裁判 同上、ソノ

二奉行之合裁判 同上、ソノ
三奉行大目付之合裁判 同上、ソノ
四手掛 同上、ソノ
三手掛 同上、ソノ
月並之合裁判 同上、ソノ
府内奉行之合裁判 同上、ソノ

二奉行之合裁判 同上、ソノ
三奉行大目付之合裁判 同上、ソノ
四手掛 同上、ソノ
三手掛 同上、ソノ
月並之合裁判 同上、ソノ
府内奉行之合裁判 同上、ソノ

二奉行之合裁判 同上、ソノ
三奉行大目付之合裁判 同上、ソノ
四手掛 同上、ソノ
三手掛 同上、ソノ
月並之合裁判 同上、ソノ
府内奉行之合裁判 同上、ソノ

二奉行之合裁判 同上、ソノ
三奉行大目付之合裁判 同上、ソノ
四手掛 同上、ソノ
三手掛 同上、ソノ
月並之合裁判 同上、ソノ
府内奉行之合裁判 同上、ソノ

二奉行之合裁判 同上、ソノ
三奉行大目付之合裁判 同上、ソノ
四手掛 同上、ソノ
三手掛 同上、ソノ
月並之合裁判 同上、ソノ
府内奉行之合裁判 同上、ソノ

二奉行之合裁判 同上、ソノ
三奉行大目付之合裁判 同上、ソノ
四手掛 同上、ソノ
三手掛 同上、ソノ
月並之合裁判 同上、ソノ
府内奉行之合裁判 同上、ソノ

二奉行之合裁判 同上、ソノ
三奉行大目付之合裁判 同上、ソノ
四手掛 同上、ソノ
三手掛 同上、ソノ
月並之合裁判 同上、ソノ
府内奉行之合裁判 同上、ソノ

二奉行之合裁判 同上、ソノ
三奉行大目付之合裁判 同上、ソノ
四手掛 同上、ソノ
三手掛 同上、ソノ
月並之合裁判 同上、ソノ
府内奉行之合裁判 同上、ソノ

二奉行之合裁判 同上、ソノ
三奉行大目付之合裁判 同上、ソノ
四手掛 同上、ソノ
三手掛 同上、ソノ
月並之合裁判 同上、ソノ
府内奉行之合裁判 同上、ソノ

二奉行之合裁判 同上、ソノ
三奉行大目付之合裁判 同上、ソノ
四手掛 同上、ソノ
三手掛 同上、ソノ
月並之合裁判 同上、ソノ
府内奉行之合裁判 同上、ソノ

二奉行之合裁判 同上、ソノ
三奉行大目付之合裁判 同上、ソノ
四手掛 同上、ソノ
三手掛 同上、ソノ
月並之合裁判 同上、ソノ
府内奉行之合裁判 同上、ソノ

二奉行之合裁判 同上、ソノ
三奉行大目付之合裁判 同上、ソノ
四手掛 同上、ソノ
三手掛 同上、ソノ
月並之合裁判 同上、ソノ
府内奉行之合裁判 同上、ソノ

伏見城代役所裁判 同上、ソノ
大坂城代役所裁判 同上、ソノ
京都町奉行所裁判 同上、ソノ
大坂西町奉行所裁判 同上、ソノ
伏見奉行所裁判 同上、ソノ

伏見奉行所裁判 同上、ソノ
大坂西町奉行所裁判 同上、ソノ
京都町奉行所裁判 同上、ソノ
大坂城代役所裁判 同上、ソノ
伏見城代役所裁判 同上、ソノ

伏見奉行所裁判 同上、ソノ
大坂西町奉行所裁判 同上、ソノ
京都町奉行所裁判 同上、ソノ
大坂城代役所裁判 同上、ソノ
伏見城代役所裁判 同上、ソノ

伏見奉行所裁判 同上、ソノ
大坂西町奉行所裁判 同上、ソノ
京都町奉行所裁判 同上、ソノ
大坂城代役所裁判 同上、ソノ
伏見城代役所裁判 同上、ソノ

駿府城代後所裁判
同上、ソノ八。

長崎奉行所裁判
同上、ソノ一。

神奈川奉行所裁判
同上、ソノ一。

山岡奉行所裁判
同上、ソノ一。

浦賀奉行所裁判
同上、ソノ一。

諸國代官後所裁判
同上、ソノ一。

坂奉行所裁判
同上、ソノ一。

諸國代官後所裁判
同上、ソノ一。

領主地頭裁判
同上、ソノ一。

駿府用奉行所裁判
同上、ソノ一。

神戶奉行所裁判
同上、ソノ一。

新潟奉行所裁判
同上、ソノ一。

浦賀奉行所裁判
同上、ソノ一。

坂奉行所裁判
同上、ソノ一。

諸國代官後所裁判
同上、ソノ一。

領主地頭裁判
同上、ソノ一。

萬石以上裁判
同上、ソノ一。

萬石以下裁判
同上、ソノ一。

明
同上、ソノ一。

白
同上、ソノ一。

青
同上、ソノ一。

諸國代官後所裁判
同上、ソノ一。

山岡奉行所裁判
同上、ソノ一。

神奈川奉行所裁判
同上、ソノ一。

甲府勤番支配後所裁判
同上、ソノ一。

駿府城代後所裁判
同上、ソノ一。

萬石以上、大名ガソノ家
同上、ソノ一。

萬石以下、大名ガソノ家
同上、ソノ一。

明
同上、ソノ一。

白
同上、ソノ一。

青
同上、ソノ一。

大千等王 同上ノ訣、

自圖駄那 同上ノ三、

関頭檀 同上ノ一、

淨飲 同上ノ訣、

眞淨 同上ノ三、

自淨 同上ノ三、

歌利 同上ノ三、

錫利 同上ノ三、

加利 同上ノ三、

如藍字 同上ノ三、

無道 同上ノ三、

惡世 同上ノ三、

惡生 同上ノ三、

頻婆 同上ノ三、

頻眠 同上ノ三、

頻婆 同上ノ三、

摸賈 同上ノ三、

頻正 同上ノ三、

影堅 同上ノ三、

波斯 同上ノ三、

優填 同上ノ三、

波羅 同上ノ三、

針羅 同上ノ三、

阿闍 同上ノ三、

不黎 同上ノ三、

勝軍 同上ノ三、

阿闍 同上ノ三、

和悅 同上ノ三、

出文 同上ノ三、

末生 同上ノ三、

波羅 同上ノ三、

阿闍 同上ノ三、

無指 同上ノ三、

阿向 同上ノ三、

阿輸 同上ノ三、

阿輸 同上ノ三、

無憂 同上ノ三、

補刺 同上ノ三、

梵語

戒口 同上ノ三、

羅阿 同上ノ三、

梵語

大帝 同上ノ三、

摩訶 同上ノ三、

梵語

勝利 同上ノ三、

祇陀 同上ノ三、

梵語

十王 同上ノ三、

十三佛 同上ノ三、

梵語

十三王 同上ノ三、

大日 同上ノ三、

梵語

阿闍 同上ノ三、

十三道 同上ノ三、

梵語

十王 同上ノ三、

全羅 同上ノ三、

梵語

十王 同上ノ三、

全羅 同上ノ三、

阿闍 同上ノ三、

十王 同上ノ三、

全羅 同上ノ三、

梵語

十王 同上ノ三、

全羅 同上ノ三、

梵語

十王 同上ノ三、

全羅 同上ノ三、

梵語

十王 同上ノ三、

全羅 同上ノ三、

梵語

十王 同上ノ三、

全羅 同上ノ三、

梵語

十王 同上ノ三、

全羅 同上ノ三、

(牛馬童子) 同上
 (愛敬童子) 同上
 (衣裳童子) 同上
 (柏木童子) 同上
 (巨神童子) 同上
 (仲秋) 同上
 (聖者) 同上
 (摩訶那伽) 同上
 (不來) 同上
 (一往來) 同上
 (海流) 同上
 (軍力支底迦) 同上
 (須陀洹) 同上
 (夜トシテノ杵) 同上
 (十六童子ノ杵) 同上

梵ノニ
同上

語。 有長有即
ノ里。

(宋) 同上
 (一切義成) 同上
 (摩耶波世) 同上
 (王喜) 同上
 (軍力支底迦) 同上
 (須陀洹) 同上
 (夜トシテノ杵) 同上
 (十六童子ノ杵) 同上

719

尊者ニシテ

(西羅耶尼州) 所在地

(東勝身州) 所在地

(北方迦濕彌羅國) 所在地

クハクハ

クハクハ

(僧伽婆州) 所在地

(針刺野州) 所在地

(香醉山) 所在地

(早利颯羅州) 所在地

(切利天) 所在地

(跋羅駝闍尊者) 十六羅漢ノウチ

(諾迦跋釐闍尊者) 十六羅漢ノウチ

(加諾迦伐踰尊者) 十六羅漢ノウチ

(比俱盧州) 所在地

(南瞻部州) 所在地

(耽沒羅州) 所在地

(摩多羅尊者) 十六羅漢ノウチ

(成博伽尊者) 十六羅漢ノウチ

(羅維尊者) 十六羅漢ノウチ

(半諾伽尊者) 十六羅漢ノウチ

(耶伽摩尊者) 十六羅漢ノウチ

(因揭陀尊者) 十六羅漢ノウチ

(阿氏代尊者) 十六羅漢ノウチ

(伐那波斯尊者) 十六羅漢ノウチ

(注茶半加尊者) 十六羅漢ノウチ

(十六羅漢) 十六羅漢ノウチ

(十六羅漢) 十六羅漢ノウチ

(十六羅漢) 十六羅漢ノウチ

(十六羅漢) 十六羅漢ノウチ

(十六羅漢) 十六羅漢ノウチ

(十六羅漢) 十六羅漢ノウチ

(十六羅漢) 十六羅漢ノウチ

(蘇頻陀尊者) 十六羅漢ノウチ

(諾矩羅尊者) 十六羅漢ノウチ

(跋陀羅尊者) 十六羅漢ノウチ

(加哩尊者) 十六羅漢ノウチ

(十六羅漢) 十六羅漢ノウチ

(十六羅漢) 十六羅漢ノウチ

(十六羅漢) 十六羅漢ノウチ

(十六羅漢) 十六羅漢ノウチ

(十六羅漢) 十六羅漢ノウチ

(十六羅漢) 十六羅漢ノウチ

(十六羅漢) 十六羅漢ノウチ

(十六羅漢) 十六羅漢ノウチ

(十六羅漢) 十六羅漢ノウチ

(十六羅漢) 十六羅漢ノウチ

(十六羅漢) 十六羅漢ノウチ

(十六羅漢) 十六羅漢ノウチ

(十六羅漢) 十六羅漢ノウチ

(十六羅漢) 十六羅漢ノウチ

(十六羅漢) 十六羅漢ノウチ

(十六羅漢) 十六羅漢ノウチ

(十六羅漢) 十六羅漢ノウチ

(半度波山) 所在地

(廣齊山) 所在地

(窟窿山) 所在地

(可住山) 所在地

(持軸山) 所在地

(十八紅) 所在地

(薩) 所在地

(金剛王) 所在地

(金剛寶) 所在地

(金剛笑) 所在地

(金剛因) 所在地

(金剛護) 所在地

(十六羅漢) 十六羅漢ノウチ

(十六羅漢) 十六羅漢ノウチ

(十六羅漢) 十六羅漢ノウチ

(十六羅漢) 十六羅漢ノウチ

(十六羅漢) 十六羅漢ノウチ

(十六羅漢) 十六羅漢ノウチ

(十六羅漢) 十六羅漢ノウチ

(十六羅漢) 十六羅漢ノウチ

(十六羅漢) 十六羅漢ノウチ

(十六羅漢) 十六羅漢ノウチ

(十六羅漢) 十六羅漢ノウチ

(十六羅漢) 十六羅漢ノウチ

(十六羅漢) 十六羅漢ノウチ

(十六羅漢) 十六羅漢ノウチ

(十六羅漢) 十六羅漢ノウチ

(十六羅漢) 十六羅漢ノウチ

(十六羅漢) 十六羅漢ノウチ

(十六羅漢) 十六羅漢ノウチ

(十六羅漢) 十六羅漢ノウチ

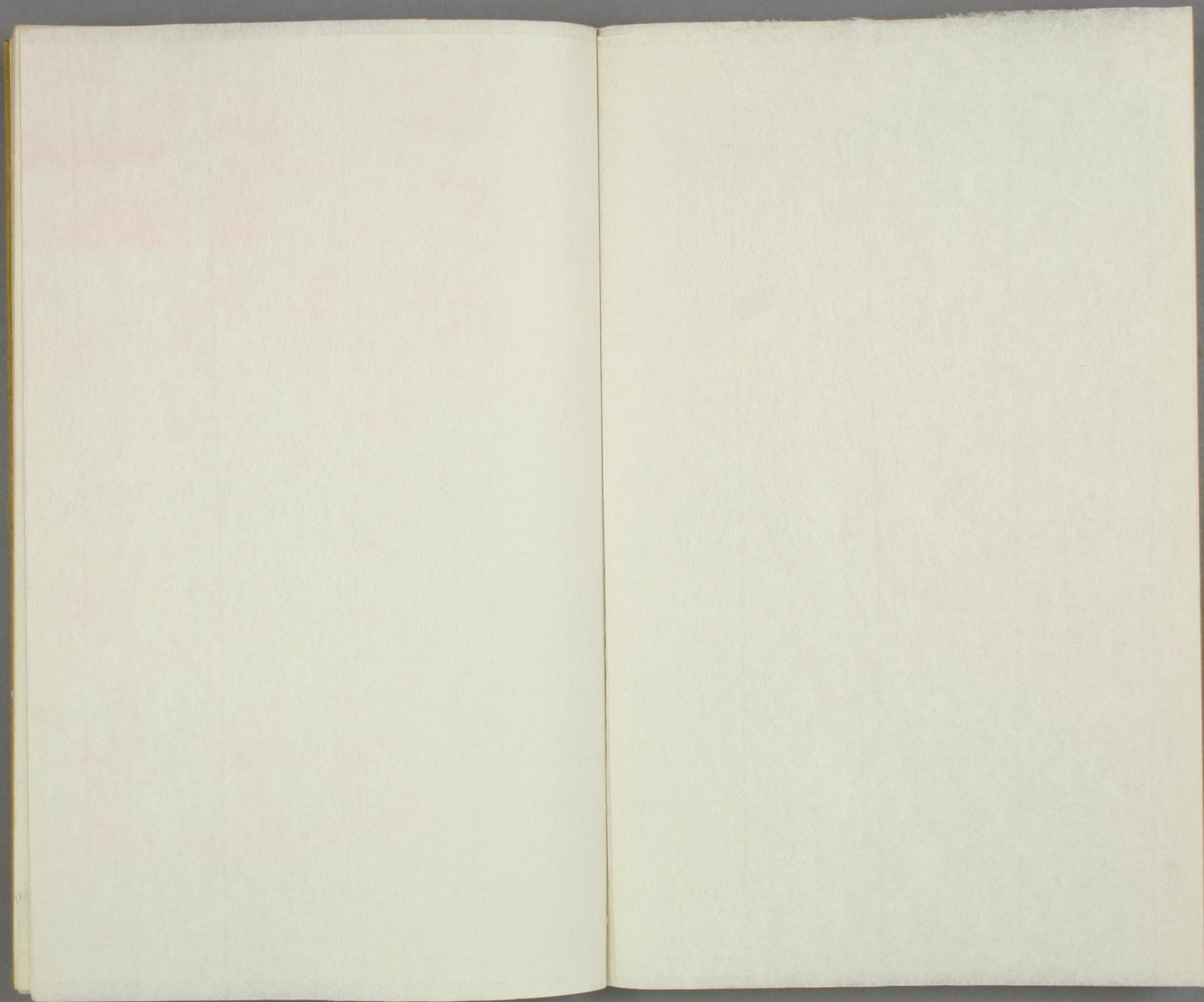
(十六羅漢) 十六羅漢ノウチ

(十六羅漢) 十六羅漢ノウチ

(十六羅漢) 十六羅漢ノウチ

(十六羅漢) 十六羅漢ノウチ

(十六羅漢) 十六羅漢ノウチ



十六金剛 十六菩薩

十六地獄 女地獄 十六天魔 女天魔

十六餅 女月事物 十六指 親一ツ、子十六駒

十六林 樹條

十六夜 女夜

桔梗紋 同上、ソノニ

十六夜 女夜

十六夜 女夜

菅草浦模様 同上、ソノニ

十六夜 女夜

十六夜 女夜

華美紋 同上、ソノニ

十六夜 女夜

十六夜 女夜

十六夜 女夜

十六夜 女夜

十六夜 女夜

十六夜 女夜

十六夜 女夜

十六夜 女夜

十六夜 女夜

十六夜 女夜

十六夜 女夜

十六夜 女夜

十六夜 女夜

十六夜 女夜

十六夜 女夜

十六夜 女夜

十六夜 女夜

十六夜 女夜

十六夜 女夜

十六夜 女夜

十六夜 女夜

十六夜 女夜

十六夜 女夜

十六夜 女夜

十六夜 女夜

十六夜 女夜

十六夜 女夜

十六夜 女夜

十六夜 女夜

十六夜 女夜

十六夜 女夜

十六夜 女夜

十六夜 女夜

十六夜 女夜

十六夜 女夜

十六夜 女夜

十六夜 女夜

十六夜 女夜

十六夜 女夜

十六夜 女夜

十六夜 女夜

十六夜 女夜

十六夜 女夜

十六夜 女夜

十六夜 女夜

十六夜 女夜

十六夜 女夜

十六夜 女夜

十六夜 女夜

十六夜 女夜

十六夜 女夜

十六夜 女夜

十六夜 女夜

十六夜 女夜

十六夜 女夜

十六夜 女夜

十六夜 女夜

十六夜 女夜

十六夜 女夜

十六夜 女夜

十六夜 女夜

十六夜 女夜

十六夜 女夜

十六夜 女夜

十六夜 女夜

十六夜 女夜

十六夜 女夜

十六夜 女夜

十六夜 女夜

十六夜 女夜

十六夜 女夜

十六夜 女夜

十六夜 女夜

十六夜 女夜

十六夜 女夜

十六夜 女夜

十六夜 女夜

十六夜 女夜

十六夜 女夜

十六夜 女夜

十六夜 女夜

十六夜 女夜

十六夜 女夜

十六夜 女夜

十六夜 女夜

十六夜 女夜

十六夜 女夜

十六夜 女夜

十六夜 女夜

十六夜 女夜

十六夜 女夜

十六夜 女夜

十六夜 女夜

十六夜 女夜

十六夜 女夜

十六夜 女夜

十六夜 女夜

十六夜 女夜

十六夜 女夜

十六夜 女夜

十六夜 女夜

十六夜 女夜

十六夜 女夜

十六夜 女夜

十六夜 女夜

十六夜 女夜

十六夜 女夜

十六夜 女夜

十六夜 女夜

十六夜 女夜

十六夜 女夜

後漢書

六十一

會華殿

十一

十七史

二十四史

金史

以上、ソノ五。

後漢書

以上、ソノ三。

史記

以上、ソノ四。

五音書

以上、ソノ八。

宋書

以上、ソノ九。

三國史

以上、ソノ七。

北齊書

以上、ソノ一。

陳書

以上、ソノ二。

隋書

以上、ソノ三。

南史

以上、ソノ一。

北史

以上、ソノ二。

唐書

以上、ソノ一。

五代史

以上、ソノ一。

十七條憲法

以上、ソノ一。

十七子

孟子ノ弟子ノラケ、ソノオモナルノナキ。

孟仲子

以上、ソノ二。

公孫子

以上、ソノ三。

陳臻

以上、ソノ四。

高子

以上、ソノ五。

徐辟

以上、ソノ六。

樂正子

以上、ソノ七。

咸丘蒙

以上、ソノ八。

孟季子

以上、ソノ九。

陳代

以上、ソノ一。

彭更

以上、ソノ二。

萬章

以上、ソノ一。

屋漏子

以上、ソノ二。

告子

以上、ソノ三。

桃應

以上、ソノ一。

瓦廐

以上、ソノ一。

周霄

以上、ソノ一。

新鳥蘇

以上、ソノ一。

傳來

石川

新鳥蘇

新鳥蘇

皇仁

以上、ソノ一。

梅持舞

以上、ソノ一。

退走先

以上、ソノ一。

皇仁庭

以上、ソノ一。

新神

以上、ソノ一。

退走先

以上、ソノ一。

皇仁

以上、ソノ一。

高僧八仙

以上、ソノ一。

高僧八仙

以上、ソノ一。

高僧八仙

以上、ソノ一。

高僧八仙

以上、ソノ一。

高僧八仙

以上、ソノ一。

高僧八仙

以上、ソノ一。

高僧八仙

以上、ソノ一。

高僧八仙

以上、ソノ一。

高僧八仙

以上、ソノ一。

高僧八仙

以上、ソノ一。

高僧八仙

以上、ソノ一。

高僧八仙

以上、ソノ一。

高僧八仙

以上、ソノ一。

高僧八仙

以上、ソノ一。

高僧八仙

以上、ソノ一。

淮南王

女上文

劉守

同上

有ル母、後ヲ看ケ、且又甲子ノ日ニ奏

蘇志摩利

同上、ソノ一十一

凌躡

同上、ソノ

納蘇利

同上、ソノ一十二

凌嗜甘

同上、ソノ轉、

百清

同上、ソノ一十四

二小川

同上、ソノ一十七

十八門

智恩度

攝家ノ猶子、住スル

仁松寺

同上、ソノ一十八

言門

親王ノ住スル

攝家ノ猶子、住スル

仁松寺

准門

東西ノ願寺

攝家ノ猶子、住スル

仁松寺

大覺寺

同上、ソノ一

三寶院

同上、ソノ一

軍蓮院

同上、ソノ一

青蓮院

同上、ソノ一

圓融院

同上、ソノ一

妙法院

同上、ソノ一

眞沙門

同上、ソノ一

眞護院

同上、ソノ一

實相院

同上、ソノ一

大東院

同上、ソノ一

智因院

同上、ソノ一

眞言宗

同上、ソノ一

天竺

同上、ソノ一

眞言宗

同上、ソノ一

天竺

同上、ソノ一

眞言宗

同上、ソノ一

天竺

同上、ソノ一

眞言宗

同上、ソノ一

天竺

同上、ソノ一

眞言宗

同上、ソノ一

天竺

同上、ソノ一

眞言宗

同上、ソノ一

天竺

同上、ソノ一

眞言宗

同上、ソノ一

天竺

同上、ソノ一

眞言宗

同上、ソノ一

天竺

同上、ソノ一

眞言宗

同上、ソノ一

天竺

同上、ソノ一

眞言宗

同上、ソノ一

天竺

同上、ソノ一

眞言宗

同上、ソノ一

天竺

同上、ソノ一

眞言宗

同上、ソノ一

725

725

阿鼻地獄 天上文

里間地獄 同上

輪地獄 同上

鑊湯地獄 同上

小地獄 同上

小毘沙門地獄 同上

火車地獄 同上

十八紅 同上

寒地獄 同上

刀輪地獄 同上

沸沙地獄 同上

十八史略 同上

若。 歴史ノ梗概ヲシルニテ

十八旗 同上

天皇旗 同上

皇族旗 同上

中將旗 同上

先任旗 同上

軍艦旗 同上

皇太子旗 同上

大府旗 同上

代將旗 同上

長旗 同上

直道旗 同上

海軍病院旗 同上

十九僧位 同上

大僧正 同上

大僧都 同上

大和寺 同上

信長 同上

鳩摩羅什 同上

鳩摩羅炎 同上

鳩摩羅王 同上

權僧正 同上

律師 同上

法橋 同上

佛國寺 同上

法師 同上

國師 同上

龜茲國王 同上

鳩摩羅什 同上

鳩摩羅王 同上

座主 同上

阿闍梨 同上

圓融天皇 同上

大帥 同上

毗沙門 同上

慈母 同上

座主 同上

義具

始メテ摩王ノ孫ヲ受ケタ

道隆

始メテ禪師ノ孫ヲ受ケタ建長

後宇多天皇

始メテ禪師ノ孫ヲ道隆ニ

禪師

始メテ首座ノ孫ヲ唐直空ニ

長老

同上、ソノ一十八。

日ノオリモ。

一昨大ニ敏を冒シメトシテ

天明年間アタリ、オロカナルモノ、

十九日

十ノ数ニ足ラヌトシテ、

盛平

十九者ノラチ、

江蘇

同上、ソノ四。

浙江

同上、ソノ七。

湖南

同上、ソノ九。

禪師

同上、ソノ一十六。

大寶禪師

同上、ソノ

首座

同上、ソノ一十七。

禪師

同上、ソノ一十八。

十九布

昔ハ、袋ナド

十九省

テ、支那、清

直隸

同上、ソノ一

江西

同上、ソノ五。

湖北

同上、ソノ八。

山東

同上、ソノ一

