

山田美妙雜稿

世界名数大辭典七

特別

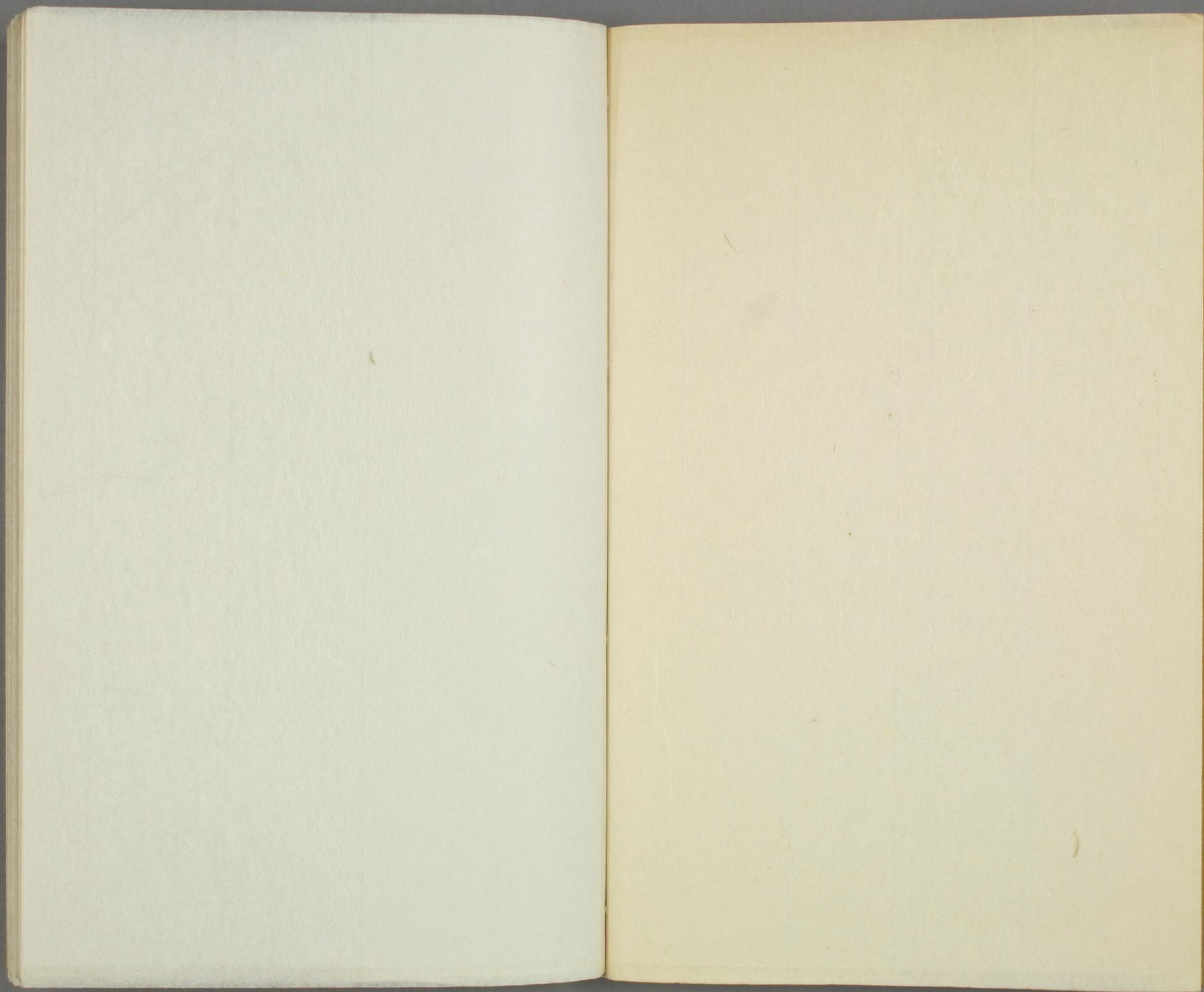
15

1664

28



15
1664
28



剛天武庫 (トウテンブク) *本入
チ、ソノ。

馬寶 (ウマホウ) 同上、ソノ。

主藏臣寶 (シュツサウシニホウ) 同上、ソノ。

修跋奴手 (シュバツヌテ) *本入、
多考。 (主)

越閣 (エツカク) 同上。

金剛 (コンカウ) 同上。

梵語。

若多 (ニヤクダ) *本入、
多考。 (梵語)

不遠寶 (フエンホウ) 瑠璃ノ一符、
出ルトニノ符。

金輪聖神皇市 (キンリンセイジンノウキ) 同上

自家寶 (ジカホウ) 同上、ソノ。

珠寶 (ジュホウ) 同上、ソノ。

蘇伐羅 (ソバハラ) *本入、
多考。 (梵語)

跋折羅 (バツセラ) *本入、
多考。 (梵語)

縛左羅 (バクサハラ) 同上。

金剛石 (コンカウシ) 同上。

阿路巴 (アロバ) *本入、
多考。 (梵語)

銀 (ギン) 同上。

瑠璃 (ルリ) *本入、
多考。 (梵語)

金輪寶 (キンリンホウ) 唐名、
フセ寶ノト

女寶 (メホウ) 同上、ソノ。

主共主寶 (シュコシユホウ) 同上、ソノ。

所如羅 (ショニヨロ) *本入、
多考。 (梵語)

所如羅 (ショニヨロ) *本入、
多考。 (梵語)

伐羅閣 (バハラカク) 同上。

輝加羅 (キカハラ) *本入、
多考。 (梵語)

琉璃 (ルリ) *本入、
多考。 (梵語)

青白寶 (セイハクホウ) 瑠璃ノ一符、
出ルトニノ符。

論ノ所説、金如鳥ノ口邊カク
毒ノカノ有ルト云フモノ。

增長 (コウゾウ) 同上。

摩尼 (マニ) *本入、
多考。 (梵語)

摩尼 (マニ) *本入、
多考。 (梵語)

摩尼 (マニ) *本入、
多考。 (梵語)

摩尼 (マニ) *本入、
多考。 (梵語)

摩尼 (マニ) *本入、
多考。 (梵語)

如意 (ニヨイ) 同上。

未尼 (ミニ) 同上。

未尼 (ミニ) 同上。

未尼 (ミニ) 同上。

未尼 (ミニ) 同上。

未尼 (ミニ) 同上。

摩尼 (マニ) *本入、
多考。 (梵語)

摩尼 (マニ) *本入、
多考。 (梵語)

摩尼 (マニ) *本入、
多考。 (梵語)

摩尼 (マニ) *本入、
多考。 (梵語)

摩尼 (マニ) *本入、
多考。 (梵語)

先引「」。史記、田敬仲完世家、田常乃遷高門中、女子長五尺以上

【田喜中】 *上文。地仙ト得ルト傳説。凡ノ目ニ見

【三尺規】 同上。地仙ト得ル、若シ見ルコト得レハ

【七尺束】 史記ノ所説、南方ニアルニ尺ノ制キト

【七孔】 縁身徑ニ蔵昌。神智ノ人、心ニ在ルト云ワラシ。

【五孔】 *上文。神智五孔、下智三孔。

【中智】 同上。神智ノ人、心ニ在ルト云ワラシ。

【七行俱下】 讀書ノ凡

【七竅】 人ノ心ニ在ルト云

【下智】 同上。神智ノ人、心ニ在ルト云ワラシ。

【七星】 輔、天垂、斗星ノ格。一、殷受、漢、帝、帝、詩、地入、黃、圖、三

【七星】 七星ノ格、天垂、斗星ノ格。一、殷受、漢、帝、帝、詩、地入、黃、圖、三

【七星】 七星ノ格、天垂、斗星ノ格。一、殷受、漢、帝、帝、詩、地入、黃、圖、三

【七星】 七星ノ格、天垂、斗星ノ格。一、殷受、漢、帝、帝、詩、地入、黃、圖、三

【七星】 七星ノ格、天垂、斗星ノ格。一、殷受、漢、帝、帝、詩、地入、黃、圖、三

【七星】 七星ノ格、天垂、斗星ノ格。一、殷受、漢、帝、帝、詩、地入、黃、圖、三

【七星】 七星ノ格、天垂、斗星ノ格。一、殷受、漢、帝、帝、詩、地入、黃、圖、三

【七星】 七星ノ格、天垂、斗星ノ格。一、殷受、漢、帝、帝、詩、地入、黃、圖、三

【七星】 七星ノ格、天垂、斗星ノ格。一、殷受、漢、帝、帝、詩、地入、黃、圖、三

【七星】 七星ノ格、天垂、斗星ノ格。一、殷受、漢、帝、帝、詩、地入、黃、圖、三

【七星】 七星ノ格、天垂、斗星ノ格。一、殷受、漢、帝、帝、詩、地入、黃、圖、三

【七星】 七星ノ格、天垂、斗星ノ格。一、殷受、漢、帝、帝、詩、地入、黃、圖、三

【七星】 七星ノ格、天垂、斗星ノ格。一、殷受、漢、帝、帝、詩、地入、黃、圖、三

【七星】 七星ノ格、天垂、斗星ノ格。一、殷受、漢、帝、帝、詩、地入、黃、圖、三

【七星】 七星ノ格、天垂、斗星ノ格。一、殷受、漢、帝、帝、詩、地入、黃、圖、三

【七星】 七星ノ格、天垂、斗星ノ格。一、殷受、漢、帝、帝、詩、地入、黃、圖、三

【五曜】 水曜、木曜、金曜、土曜、日曜、月曜、火曜

【五曜】 水曜、木曜、金曜、土曜、日曜、月曜、火曜

【五曜】 水曜、木曜、金曜、土曜、日曜、月曜、火曜

【五曜】 水曜、木曜、金曜、土曜、日曜、月曜、火曜

【五曜】 水曜、木曜、金曜、土曜、日曜、月曜、火曜

【五曜】 水曜、木曜、金曜、土曜、日曜、月曜、火曜

【五曜】 水曜、木曜、金曜、土曜、日曜、月曜、火曜

【五曜】 水曜、木曜、金曜、土曜、日曜、月曜、火曜

【五曜】 水曜、木曜、金曜、土曜、日曜、月曜、火曜

【五曜】 水曜、木曜、金曜、土曜、日曜、月曜、火曜

七候 定ふんコトヲ得ルコト、宿昔ノ疾病カ昔ク清エルヲト大損カ填
補セルコトト延齡萬歳ニシテコト即チ仙人ト云フ、神ヲ鍊テ道ニ合
フコト即チ至人ト云フコト

大損補 同上
換氣成人 同上
眞人 同上
師 今醫生十二歳ヲ云々、君且試臣
頂索 同上
論語、善人教民一
子、今之欲王者、猶一之病也、三年之艾也

七月 七月、孔子ト云フ、西王母ノ來臨ノ前表テアルト云フ、ヤカテ程無ク、翔ノ言
トコ、翔ハ答ヘテ、西王母ノ來臨ノ前表テアルト云フ、ヤカテ程無ク、翔ノ言
トコ、翔ハ答ヘテ、西王母ノ來臨ノ前表テアルト云フ、ヤカテ程無ク、翔ノ言

七日 孔子ト云フ、西王母ノ來臨ノ前表テアルト云フ、ヤカテ程無ク、翔ノ言
トコ、翔ハ答ヘテ、西王母ノ來臨ノ前表テアルト云フ、ヤカテ程無ク、翔ノ言
トコ、翔ハ答ヘテ、西王母ノ來臨ノ前表テアルト云フ、ヤカテ程無ク、翔ノ言

七日 孔子ト云フ、西王母ノ來臨ノ前表テアルト云フ、ヤカテ程無ク、翔ノ言
トコ、翔ハ答ヘテ、西王母ノ來臨ノ前表テアルト云フ、ヤカテ程無ク、翔ノ言
トコ、翔ハ答ヘテ、西王母ノ來臨ノ前表テアルト云フ、ヤカテ程無ク、翔ノ言

陳蔡心 同上
漢武帝 同上

少正 同上
承華 同上

西海道

同上、ソ、七。

七人

伯夷、朱張、柳下惠、

少連、作。又、小季伯珠、伏義、神農、黃帝、堯、舜、禹、湯、

伯夷

論語ノ疏ヲ云フ

朱張

同上、ソ、五。

柳下惠

同上、ソ、六。

夷逸

同上、ソ、七。

少連

同上、ソ、七。

神農

同上、ソ、三。

黃帝

同上、ソ、三。

堯

同上、ソ、六。

舜

同上、ソ、六。

禹

同上、ソ、六。

湯

同上、ソ、七。

伊尹

同上、ソ、七。

東門

同上、ソ、七。

南門

同上、ソ、五。

七子

同上、ソ、五。

孔融

同上、ソ、五。

應瑒

同上、ソ、六。

王粲

同上、ソ、六。

竹林

同上、ソ、六。

山濤

同上、ソ、六。

向秀

同上、ソ、六。

西海道

同上、ソ、七。

七人

伯夷、朱張、柳下惠、

少連、作。又、小季伯珠、伏義、神農、黃帝、堯、舜、禹、湯、

伯夷

論語ノ疏ヲ云フ

朱張

同上、ソ、五。

柳下惠

同上、ソ、六。

夷逸

同上、ソ、七。

少連

同上、ソ、七。

神農

同上、ソ、三。

黃帝

同上、ソ、三。

堯

同上、ソ、六。

舜

同上、ソ、六。

禹

同上、ソ、六。

湯

同上、ソ、七。

伊尹

同上、ソ、七。

東門

同上、ソ、七。

南門

同上、ソ、五。

七子

同上、ソ、五。

孔融

同上、ソ、五。

應瑒

同上、ソ、六。

王粲

同上、ソ、六。

竹林

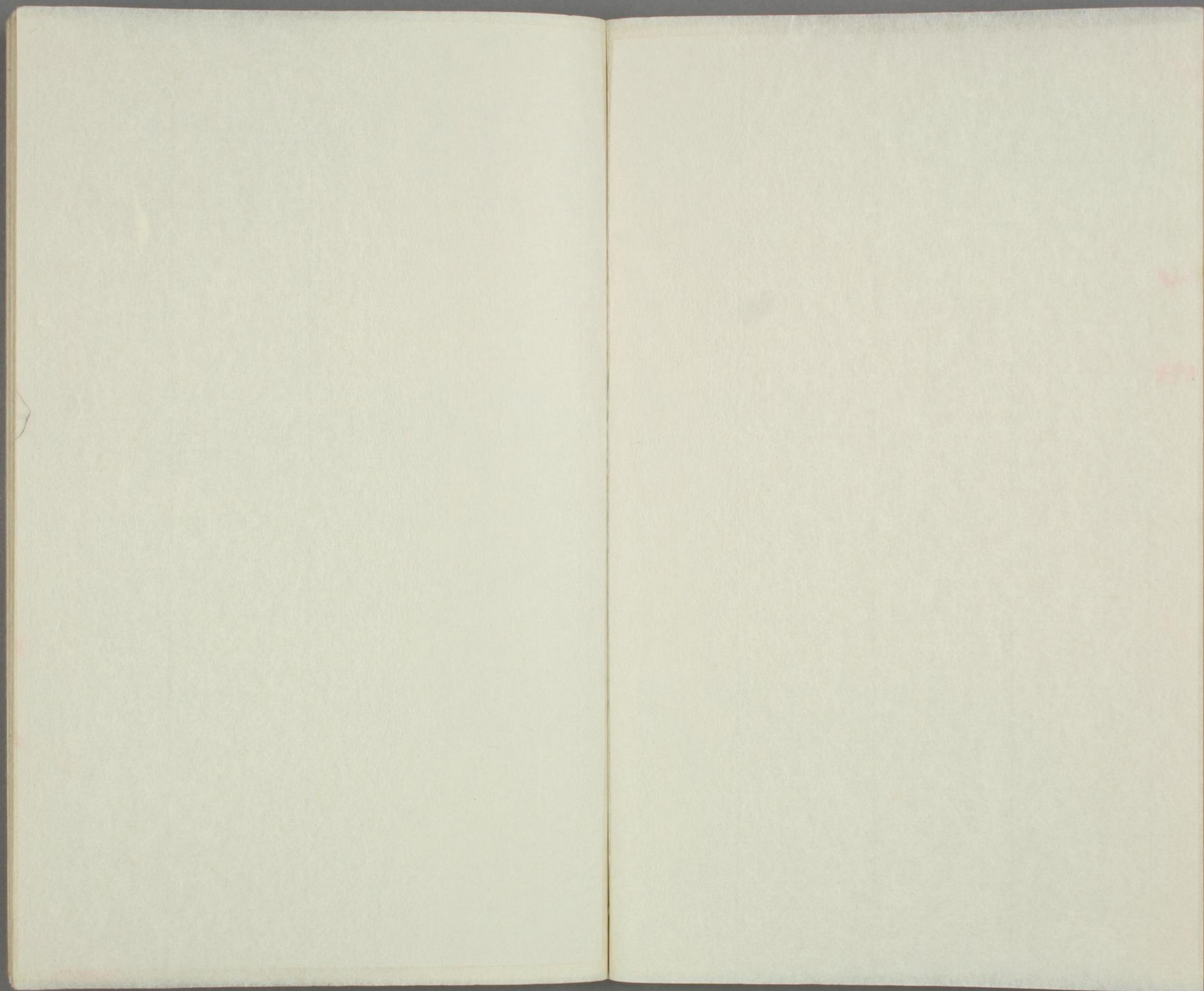
同上、ソ、六。

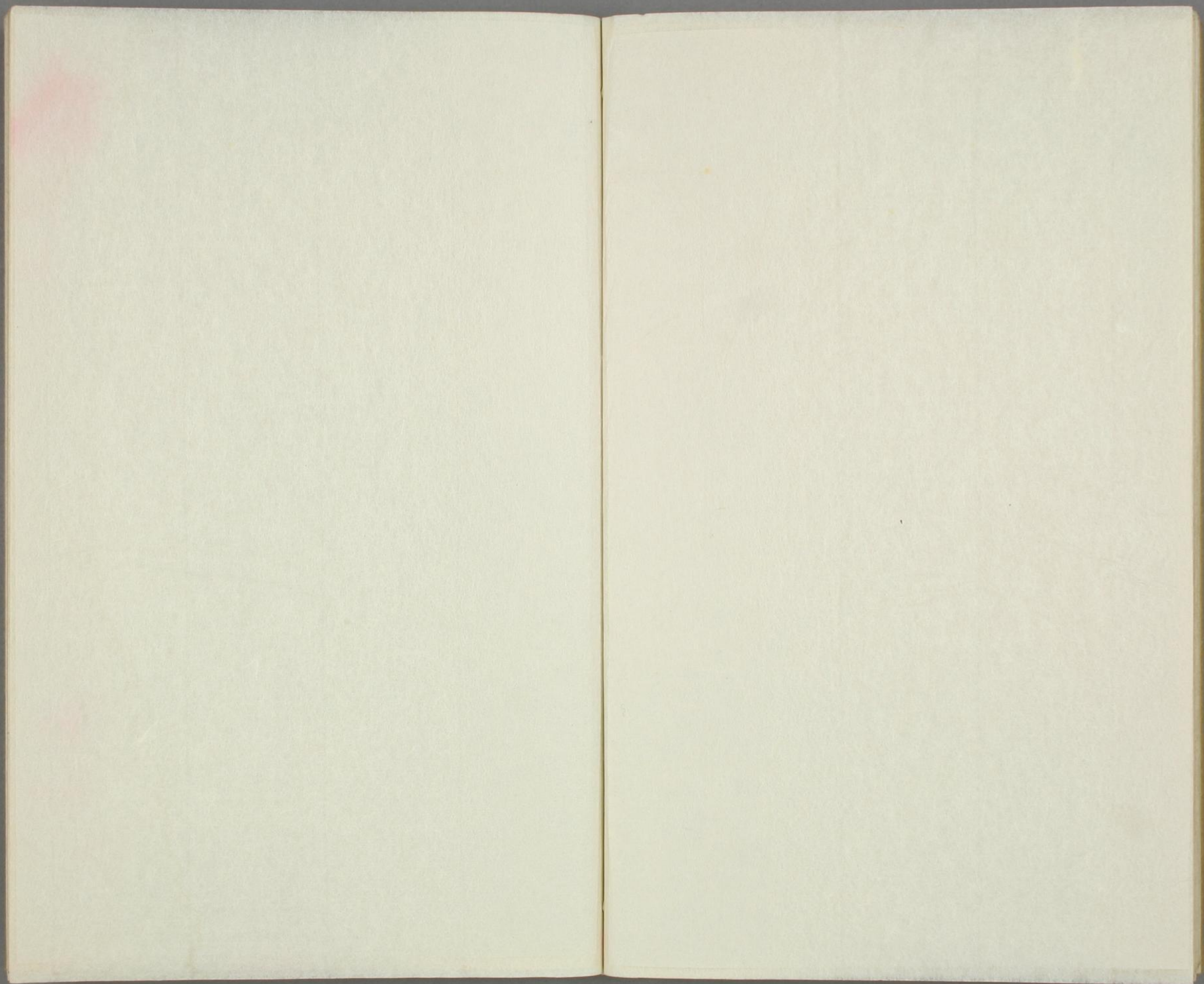
山濤

同上、ソ、六。

向秀

同上、ソ、六。





且二十八調為
大旨

中雷、國門、國行、春鷹、

中雷 同上、ソ、ニ

春鷹 同上、ソ、ノ、五

七賢 伊教、七華、ト、同、類、ノ、語、 擇法、精進、

擇法 同上、ソ、ノ、三

除 同上、ソ、ノ、四

念 同上、ソ、ノ、七

柳七絶 同上、ソ、ノ、三

無鳥集 同上、ソ、ノ、六

七勝 同上、ソ、ノ、三

疾 同上、ソ、ノ、三

勇 同上、ソ、ノ、三

有義 同上、ソ、ノ、六

徐 同上、ソ、ノ、六

思 同上、ソ、ノ、六

無天道 同上、ソ、ノ、六

七絶七橋 同上、ソ、ノ、六

孟獲 同上、ソ、ノ、六

七去 同上、ソ、ノ、六

無子 同上、ソ、ノ、六

不順父母 同上、ソ、ノ、六

七子 同上、ソ、ノ、六

大樂調 同上、ソ、ノ、六

國門 同上、ソ、ノ、三

國行 同上、ソ、ノ、三

春鷹 同上、ソ、ノ、六

精進 同上、ソ、ノ、三

捨 同上、ソ、ノ、五

七絶 同上、ソ、ノ、三

詩 同上、ソ、ノ、三

無虫集 同上、ソ、ノ、六

落母中肥大 同上、ソ、ノ、六

七絶 同上、ソ、ノ、三

有義 同上、ソ、ノ、六

徐 同上、ソ、ノ、六

思 同上、ソ、ノ、六

七絶七橋 同上、ソ、ノ、六

孟獲 同上、ソ、ノ、六

七去 同上、ソ、ノ、六

無子 同上、ソ、ノ、六

不順父母 同上、ソ、ノ、六

七子 同上、ソ、ノ、六

七子 同上、ソ、ノ、六

七子 同上、ソ、ノ、六

七子 同上、ソ、ノ、六

七子 同上、ソ、ノ、六

七子 同上、ソ、ノ、六

七子 同上、ソ、ノ、六

七祀 同上、ソ、ノ、三

司命 同上、ソ、ノ、三

國行 同上、ソ、ノ、三

龜 同上、ソ、ノ、七

喜 同上、ソ、ノ、三

定 同上、ソ、ノ、六

多陰 同上、ソ、ノ、三

霜葉可玩 同上、ソ、ノ、五

多陰 同上、ソ、ノ、三

霜葉可玩 同上、ソ、ノ、五

多陰 同上、ソ、ノ、三

霜葉可玩 同上、ソ、ノ、五

多陰 同上、ソ、ノ、三

霜葉可玩 同上、ソ、ノ、五

多陰 同上、ソ、ノ、三

霜葉可玩 同上、ソ、ノ、五

多陰 同上、ソ、ノ、三

霜葉可玩 同上、ソ、ノ、五

多陰 同上、ソ、ノ、三

霜葉可玩 同上、ソ、ノ、五

多陰 同上、ソ、ノ、三

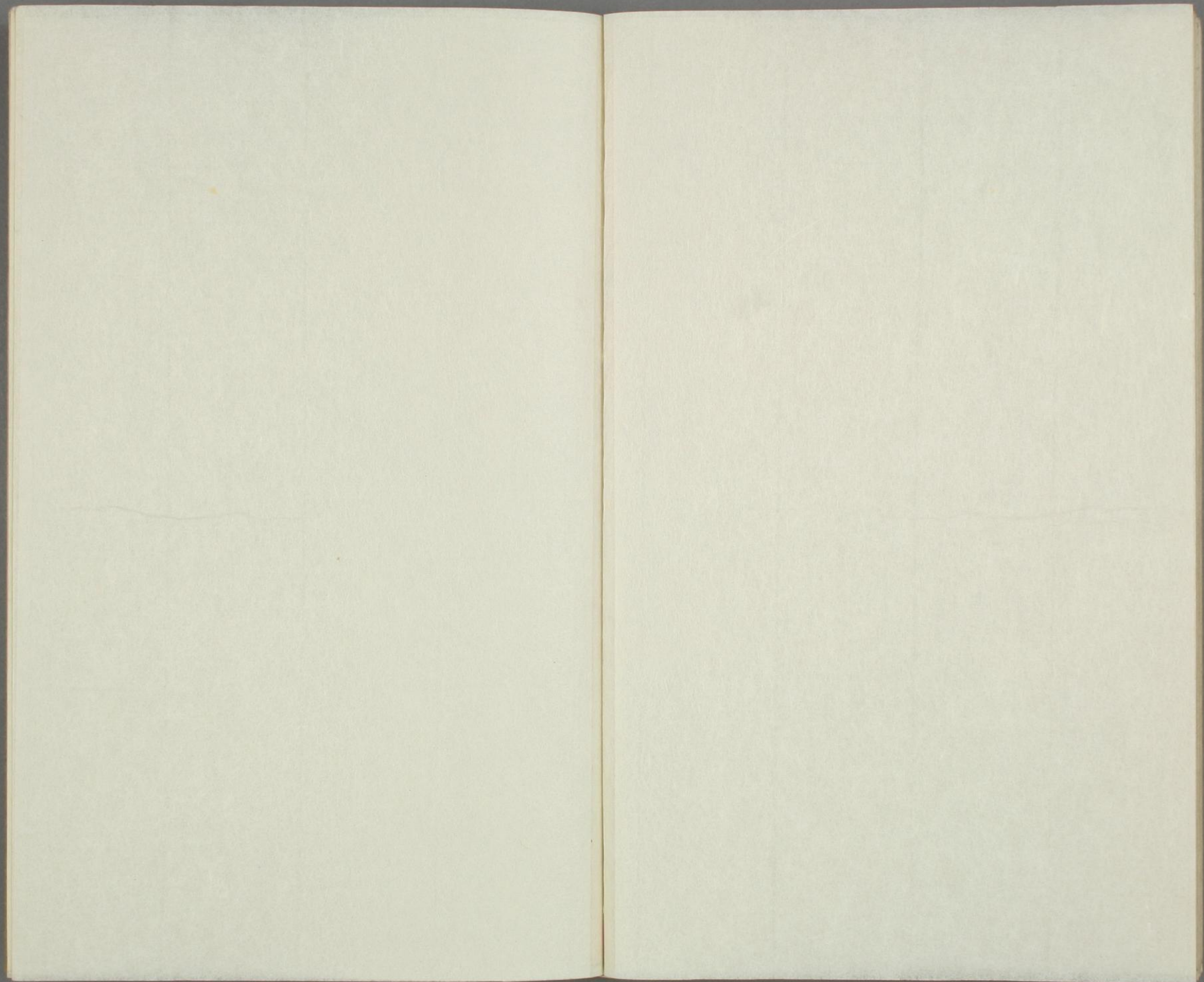
霜葉可玩 同上、ソ、ノ、五

多陰 同上、ソ、ノ、三

霜葉可玩 同上、ソ、ノ、五

多陰 同上、ソ、ノ、三

霜葉可玩 同上、ソ、ノ、五



〔七歩〕 直上地より歩イタム。佛が摩耶夫人、脇から生マレルヤ。樹生太子。隨地行。七歩詩。魏文帝が植。追り、七歩アユム向。一詩ヲ作ルマテ命ヒ、若シ依リ得ズニハ大法ニ行ナラト難題ヲ出シタ。ソレニ應ヒテ植ヲ即チ作ツタト云フ。世間植。七歩詩。實。巨在釜中泣。本是同根生。

〔七録〕 佛法、仙道ヲ成ル。經典、傳記、兵書、文集、術伎、

〔七録〕 佛法、仙道ヲ成ル。經典、傳記、兵書、文集、術伎、

〔七録〕 佛法、仙道ヲ成ル。經典、傳記、兵書、文集、術伎、

〔七録〕 佛法、仙道ヲ成ル。經典、傳記、兵書、文集、術伎、

〔七録〕 佛法、仙道ヲ成ル。經典、傳記、兵書、文集、術伎、

〔七録〕 佛法、仙道ヲ成ル。經典、傳記、兵書、文集、術伎、

〔七録〕 佛法、仙道ヲ成ル。經典、傳記、兵書、文集、術伎、

〔七録〕 佛法、仙道ヲ成ル。經典、傳記、兵書、文集、術伎、

〔七録〕 佛法、仙道ヲ成ル。經典、傳記、兵書、文集、術伎、

〔七録〕 佛法、仙道ヲ成ル。經典、傳記、兵書、文集、術伎、

〔七録〕 佛法、仙道ヲ成ル。經典、傳記、兵書、文集、術伎、

天人丈夫觀音 同上、
石室羅漢觀音 中觀音ノウチ、ソノセ。
石ノ海ニ妙法蓮華經ノ生

觀世音自在 同上、
七領 津村郷、村岡郷、
谷七領トシ

小坂郷 谷七領ノウチ、
津村郷 同上、ソノセ。
長尾郷 同上、ソノセ。

津村郷 同上、ソノセ。
矢部郷 同上、ソノセ。
武曲星、破軍星 同上、ソノセ。

巨文星 同上、ソノセ。
常宿星 同上、ソノセ。
七珍萬寶 同上、ソノセ。

七修 同上、ソノセ。
七度半 同上、ソノセ。
七度半 同上、ソノセ。

七度半 同上、ソノセ。
七度半 同上、ソノセ。
七度半 同上、ソノセ。

九歳 同上、ソノセ。
七度半 同上、ソノセ。
七度半 同上、ソノセ。

七度半 同上、ソノセ。
七度半 同上、ソノセ。
七度半 同上、ソノセ。

七度半 同上、ソノセ。
七度半 同上、ソノセ。
七度半 同上、ソノセ。

七度半 同上、ソノセ。
七度半 同上、ソノセ。
七度半 同上、ソノセ。

〔厚夏〕 同上、ソノセ。

〔七島蘭〕 蘭、モト琉球産ノ蘭、薩摩守園ノ七島カラ盛ニ出ル。

〔琉球蘭〕 琉球表ニ、女本元

ハシラシツテンハツタウト読ム。ナ、コロロ

ル故ノ各ト云フ説モ有ル。火爐ノ類。土製。厨

大星、成、布衣衣、辨天、具沙白、壽老人、

福祿壽、件

〔戒〕 同上、ソノニ。

〔福祿壽〕 同上、ソノセ。

〔必〕 七色ノウケ

〔緑〕 同上、ソノ四。

〔柑子〕 同上、ソノ二件。

〔七堂伽藍〕 七堂ノスベテ具備シテ

〔七輪〕 七輪ノ倒

〔七福神〕 七福神ノウケ

〔大星〕 七福神ノウケ

〔布衣〕 七福神ノウケ

〔壽老人〕 同上、ソノ六。

〔善〕 同上、ソノ三。

〔青〕 同上、ソノ三。

〔橙〕 同上、ソノ三。

〔七色賣〕 七色菓子ヲ

〔七色菓子〕 七色菓子ノ

〔大満官〕 同上。

〔唐申〕 同上。

〔七色菓子〕 七色菓子ノ

〔大満官〕 同上。

〔唐申〕 同上。

〔七色菓子〕 七色菓子ノ

〔大満官〕 同上。

〔唐申〕 同上。

〔七色菓子〕 七色菓子ノ

〔大満官〕 同上。

〔越後七不思議〕

〔七不田心議〕

〔七色唐辛〕

〔天王寺〕

〔甲子〕

〔越後七不思議〕

〔七不田心議〕

〔七色唐辛〕

〔天王寺〕

〔甲子〕

〔越後七不思議〕

〔七不田心議〕

〔七色唐辛〕

〔天王寺〕

〔甲子〕

〔越後七不思議〕

〔七不田心議〕

〔七色唐辛〕

〔天王寺〕

〔甲子〕

眞水

越後セ不申議、郡、柄目本村。

蒲原

燃井

同上、ソノニ。

八房梅

同上、小島村。

二度栗

同上、甲村。

倒立

同上、ソノニ。

即身佛

同上、三島郡。

燃土

同上、柳崎村。

鹿島セ不申議

別ニ

根上松

同上、ソノニ。

海石

同上、ソノニ。

守石

同上、ソノニ。

根上松

同上、ソノニ。

守石

同上、ソノニ。

松著

同上、ソノニ。

末無川

同上、ソノニ。

七ん

同上、ソノニ。

守石

同上、ソノニ。

相

同上、ソノニ。

七ん

同上、ソノニ。

守石

同上、ソノニ。

相

同上、ソノニ。

七ん

同上、ソノニ。

守石

同上、ソノニ。

七瀬

御夜七瀬トシテ、松崎、

御夜七瀬

同上、ソノニ。

目敏川

同上、ソノニ。

東瀧

同上、ソノニ。

目敏川

同上、ソノニ。

目敏川

同上、ソノニ。

西瀧

同上、ソノニ。

大井川

同上、ソノニ。

七曲玉

枕草紙

枕草紙

枕草紙

枕草紙

枕草紙

枕草紙

枕草紙

枕草紙

枕草紙

枕草紙

枕草紙

枕草紙

枕草紙

枕草紙

枕草紙

枕草紙

枕草紙

枕草紙

枕草紙

枕草紙

枕草紙

枕草紙

枕草紙

枕草紙

枕草紙

枕草紙

枕草紙

枕草紙

枕草紙

枕草紙

枕草紙

枕草紙

枕草紙

枕草紙

枕草紙

枕草紙

枕草紙

枕草紙

枕草紙

枕草紙

枕草紙

枕草紙

枕草紙

枕草紙

枕草紙

枕草紙

枕草紙

枕草紙

枕草紙

枕草紙

枕草紙

枕草紙

枕草紙

枕草紙

枕草紙

枕草紙

枕草紙

枕草紙

枕草紙

枕草紙

枕草紙

枕草紙

枕草紙

枕草紙

枕草紙

枕草紙

枕草紙

枕草紙

枕草紙

枕草紙

枕草紙

枕草紙

枕草紙

枕草紙

枕草紙

枕草紙

枕草紙

枕草紙

枕草紙

枕草紙

枕草紙

枕草紙

枕草紙

枕草紙

枕草紙

枕草紙

枕草紙

枕草紙

枕草紙

枕草紙

枕草紙

朝顔

同上、ソノニ。

朝顔

同上、ソノニ。

朝顔

同上、ソノニ。

朝顔

同上、ソノニ。

朝顔

同上、ソノニ。

朝顔

同上、ソノニ。

朝顔

同上、ソノニ。

朝顔

同上、ソノニ。

朝顔

同上、ソノニ。

朝顔

同上、ソノニ。

朝顔

同上、ソノニ。

朝顔

同上、ソノニ。

朝顔

同上、ソノニ。

朝顔

同上、ソノニ。

朝顔

同上、ソノニ。

朝顔

同上、ソノニ。

朝顔

同上、ソノニ。

朝顔

同上、ソノニ。

朝顔

同上、ソノニ。

朝顔

同上、ソノニ。

朝顔

同上、ソノニ。

七度詠

同上、ソノニ。

七草

同上、ソノニ。

七瀬

同上、ソノニ。

七草

同上、ソノニ。

七草

同上、ソノニ。

七瀬

同上、ソノニ。

七草

同上、ソノニ。

七草

同上、ソノニ。

七瀬

同上、ソノニ。

七草

同上、ソノニ。

七草

同上、ソノニ。

七瀬

同上、ソノニ。

七草

同上、ソノニ。

七草

同上、ソノニ。

七瀬

同上、ソノニ。

七草

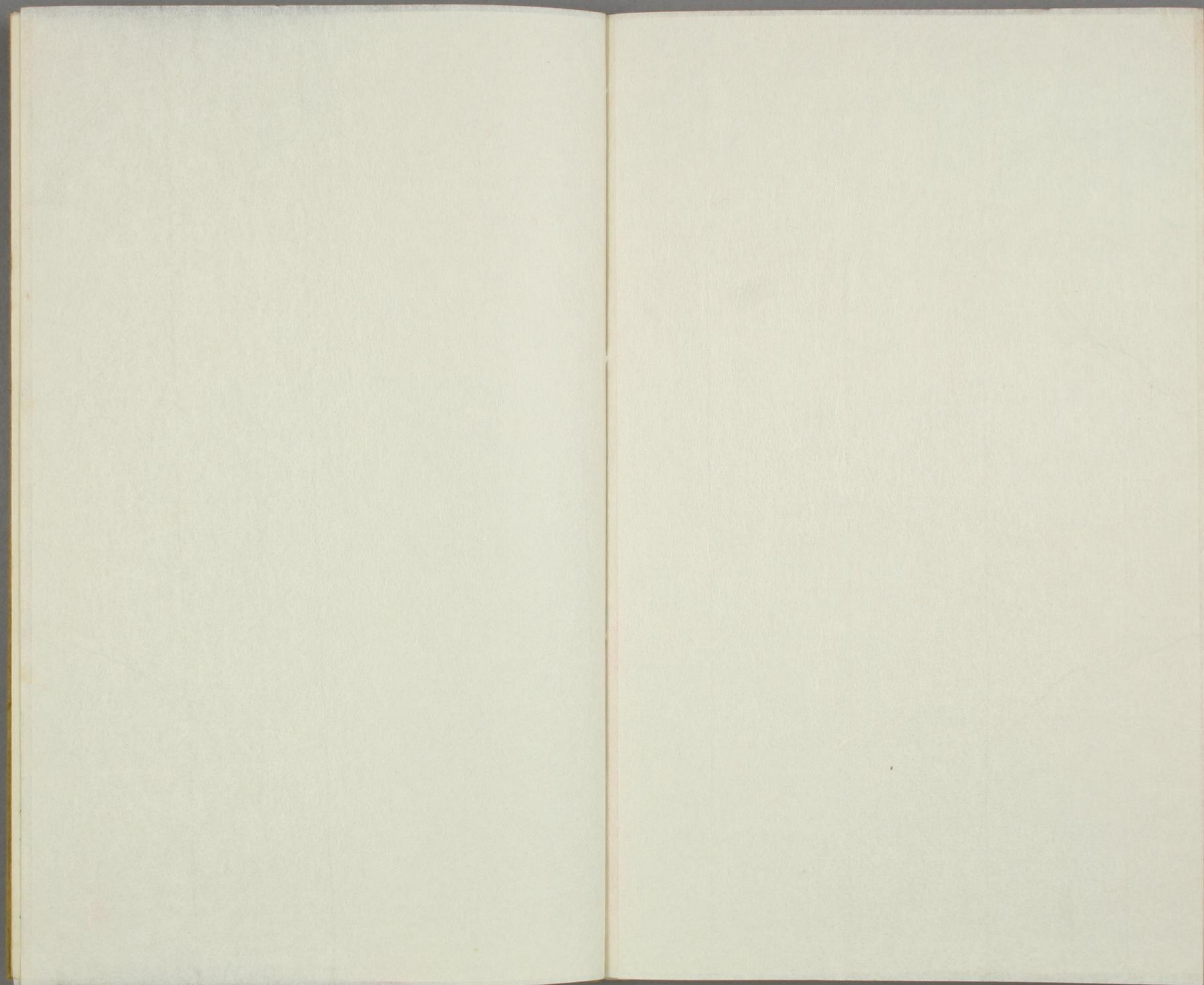
同上、ソノニ。

七草

同上、ソノニ。

七瀬

同上、ソノニ。



一、年三百六十日ヲ分テ

〔老〕 *上文

〔古稀〕 *七十歳ノ稱。詩債言寸常一

〔七十五度及干〕 *帝陸園一宮ノ条

〔彭祖〕 *上文

〔七萬六千園〕 *上文

〔勝威王〕 *上文

〔七十〕 *七十歳ノ畧。禮記、曲禮、

〔晨星子〕 *禮記、曲禮、

〔杜甫〕 *詩ニ本

〔七〕 *七十歳ノ畧。禮記、曲禮、

〔七萬六千園〕 *上文

〔勝威王〕 *上文

曰老、而傳。禮記、曲禮、

人ヲ復居スルヲ曰トシテ云

杜甫ノ詩ニ本

人生七十古来稀

七十歳ノ畧。禮記、曲禮、

無量ノ法門徑、

彼師子遊戯金光王如來法中

